



ОБЩЕСТВО С ОГРАНИЧЕННОЙ ОТВЕТСТВЕННОСТЬЮ

“ЦЕНТР КА”

ИНН 4909906456 КПП 490901001 ОГРН 1034900006393

Расч./сч. 40702810719560000617 в ФИЛИАЛЕ «Центральный» Банка ВТБ (ПАО) в г. Москве

Кор./сч. 30101810145250000411 БИК 044525411

685000, г. Магадан, пер. Марчеканский, д. 36, корп. 5 ☎ (4132) 644-850, 644-851, 22-60-50, 22-60-60 📧

info@centr-ka.ru

Уважаемые коллеги!

ООО «Центр КА», официальный дистрибьютор производителя дорожно-строительной и карьерной техники **LiuGong**, выражает Вам свое глубокое уважение и предлагает следующую дорожно-строительную и карьерную технику в наличии.

Приведенные в настоящем коммерческом предложении цены являются ориентировочными, действительны при условии курса доллара США не выше 77 рублей и включают в себя стоимость доставки до г. Магадана, НДС, таможенные платежи, утилизационный сбор (на текущую дату), а также предпродажную подготовку.

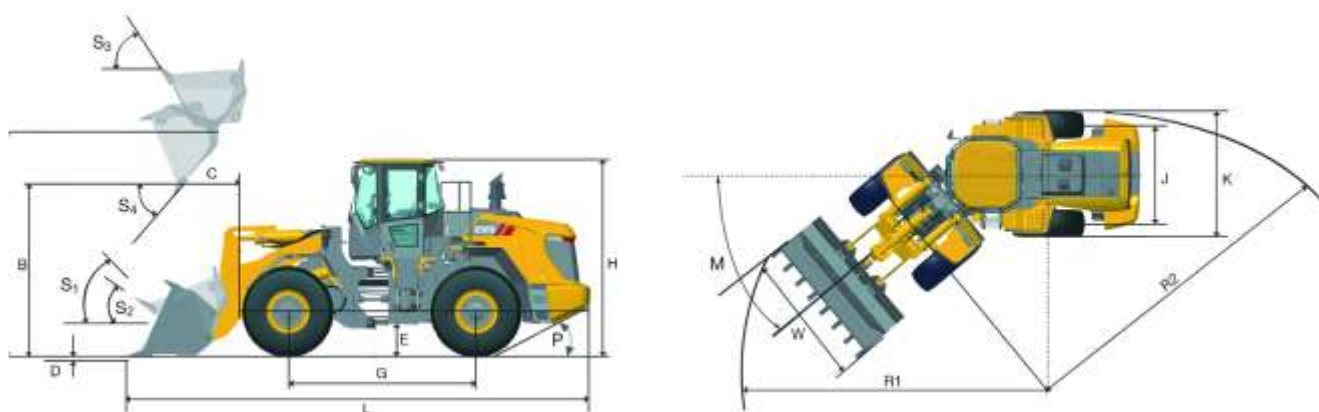
Оплата производится в российских рублях по курсу доллара США, установленному Центральным банком Российской Федерации на день оплаты. В случае изменения курса доллара США до принятия решения о приобретении и заключения сделки купли-продажи возможно изменение цены.

Фронтальный погрузчик LiuGong CLG856H.



Технические характеристики

Двигатель	Cummins 6LT9,3
Объем двигателя (л)	9,3
Номинальная полезная мощность двигателя (кВт/л.с. при об/мин)	154/209 при 2200
Система впрыска топлива	Механический насос
Экологический стандарт	Tier 2 / Stage II
Трансмиссия тип и производитель	LG Power Shift полуавтоматическая
Количество передач	4 вперед / 3 назад
Мосты производитель	LiuGong
Тип дифференциала	открытый
Рабочие тормоза	Сухие дисковые
Привод тормозов	Пневмогидравлический
Опрокидывающая нагрузка при полном повороте кг.	10800
Вырывное усилие на ковше (кН)	172
Время рабочего цикла (сек)	10
Максимальный угол сочленения полурам (°)	38
Макс. высота разгрузки по кромке ковша (мм)	3100
Гидравлическая система (тип насосов)	2 шестеренных
Объем ковша (куб.м.)	3,2
Номинальная грузоподъемность (кг)	5000
Эксплуатационная масса (кг)	17980
Типоразмер шин	23,5-25 PR16/L5



В комплектацию входит: FOPS/ROPS кабина с подогревом заднего стекла, ковш с зубьями на болтовом соединении и режущей кромкой.

Благодаря комплектующим мировых производителей двигателей **Cummins (США)** и трансмиссий **LG (LiuGong)**, машины зарекомендовали себя как экономичные, надежные и мощные. Механический топливный насос высокого давления неприхотлив к качеству топлива, что немаловажно для работы в суровых условиях Крайнего Севера. Качественная и надежная гидравлика марок **Kawasaki, Rexroth** способна обеспечить высокое вырывное усилие на ковше при работе с материалами большой плотности.

Цена фронтального погрузчика LiuGong CLG856H предлагаемой комплектации составляет от 106 000,00 долларов США, включая НДС (20%)

Фронтальный погрузчик LiuGong CLG862

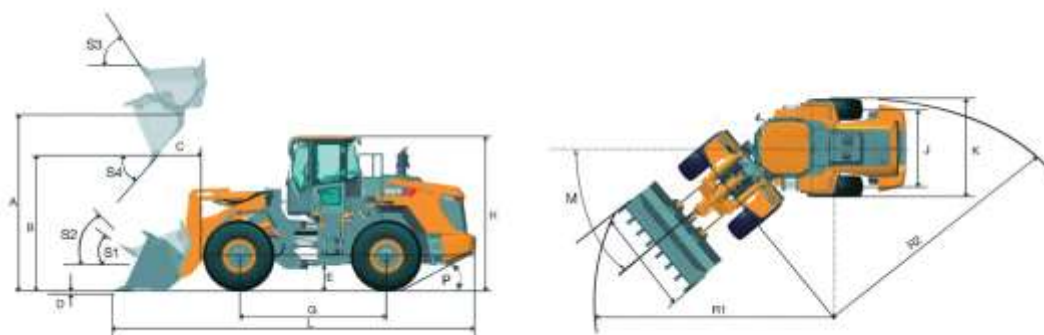


Технические характеристики

Двигатель	Cummins 6LТАА8.9
Полная мощность	179 кВт (243 л. с.) при 2 200 об/мин
Полезная мощность	162 кВт (220 л. с.) при 2 200 об/мин
Эксплуатационная масса	22 100 кг
Стандартный объем ковша	3,5 м ³
Номинальная грузоподъемность	6 000 кг
Стандартное вырывное усилие	198 кН
Стандартная высота выгрузки	3 100 мм
Стандартные шины	Tube tire 26.5-25 PR24 L5

ДВИГАТЕЛЬ	
Экологический стандарт	Tier 2 / Stage II
Марка	Cummins
Модель	6LТАА8,9-240
Полная мощность	179 кВт (243 л. с.) при 2 200 об/мин
Полезная мощность	162 кВт (220 л. с.) при 2 200 об/мин
Максимальный крутящий момент	1180 Н·м
Рабочий объем	8.9 л
Количество цилиндров	6
	С турбокомпрессором
	и промежуточным охладителем
Система подачи воздуха	воздухо-воздушного типа
ТРАНСМИССИЯ	
Тип трансмиссии	Промежуточный вал, переключение под нагрузкой
Гидротрансформатор	Одноступенчатый, трехэлементный

Максимальная скорость движения, вперед	37 км/ч
Максимальная скорость движения, назад	26 км/ч
Количество передач, вперед	4
Количество передач, назад	3
МОСТЫ	
Тип переднего дифференциала	Стандартный
Тип заднего дифференциала	Стандартный
Качание оси	$\pm 12^\circ$
РУЛЕВОЕ УПРАВЛЕНИЕ	
Конфигурация рулевого управления	Шарнирное сочленение
Давление разгрузки рулевой системы	19 МПа
ТОРМОЗА	
Тип рабочего тормоза	Дисковый тормоз с суппортами
Привод рабочего тормоза	Пневмогидравлический
Тип стояночного тормоза	С ручным управлением, пневматический
Привод стояночного тормоза	Механический
ГИДРАВЛИЧЕСКАЯ СИСТЕМА	
Тип главного насоса	Шестеренный
Давление разгрузки контура рабочего оборудования	20.7 МПа
Время подъема стрелы	5.7 с
Время выгрузки	1.3 с
Время опускания в плавающем режиме	3 с
Минимальное время полного цикла	10 с



1. На машине установлен рядный 6-и цилиндровый дизельный двигатель Cummins 6LT9.3(США)
2. Трансмиссия ZF (LiuGong)
3. Гидравлика Kawasaki(Япония)
4. Мосты производства LG (LiuGong)
5. Тормоза мокрого типа (Закрытые в масляной ванне)
6. Отопитель и кондиционер (Климатическая система)
7. Подогрев заднего стекла кабины
8. FM/AM магнитола с двумя колонками JBL(AUX/USB/CD)
9. Шторка защиты от попадания солнечных лучей в кабину
10. Поддрессоренное сидение премиум-класса Grammer
11. Джостик для дополнительного навесного оборудования

12. Регулировка сидения и руля под любого оператора
13. Управление рабочим оборудованием осуществляется **джойстиком**.
14. Функция **плавающего ковша** и возврат в положение копания позволяет оператору выполнять работу с максимальной эффективностью.
15. Ковш емкостью 3,5 м³ с зубьями на болтах, сменными коронками, режущей кромкой на болтах и с усиленными ребрами жесткости специально сконструирован для работ в тяжелых условиях.
16. Конструкция задней рамы позволяет поглощать вибрацию и увеличивает грузоподъемность.
17. Расширенные шарнирные точки соединений уменьшают напряжения в шарнирных подшипниках и продлевают их срок службы
18. Стрела с одним цилиндром обеспечивает отличную жесткость конструкции и великолепный обзор.
19. Кабина имеет сверхнизкий уровень шума, большой панорамный обзор, две двери с обеих сторон и оборудована в стандартной комплектации: шторкой, кондиционером, печкой, магнитолой, обогревом заднего стекла, дворником.
20. В комплектацию входит проблесковый маячок, держатель номерного знака, ЗИП, комплект фильтров на первое ТО.

Цена фронтального погрузчика LiuGong CLG862 предлагаемой комплектации составляет от 125 526,00 долларов США, включая НДС (20%)

Фронтальный погрузчик LiuGong CLG877

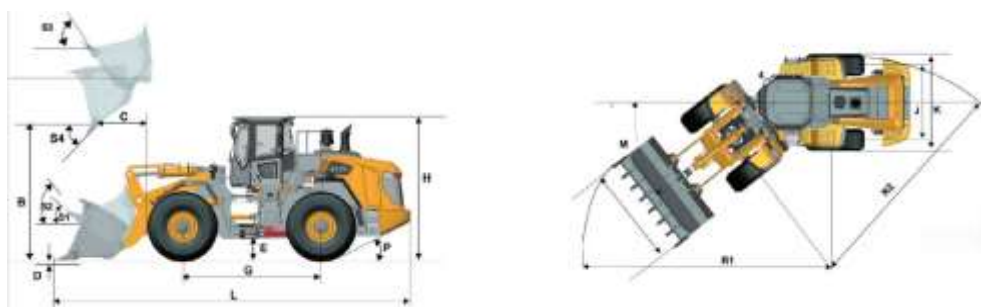


Технические характеристики

Двигатель	Cummins 6LТАА8.9
Полная мощность	220 кВт (299 л. с.) при 1 600 об/мин
Полезная мощность	210 кВт (285 л. с.) при 1 600 об/мин
Эксплуатационная масса	25 175 кг
Стандартный объем ковша	4,2 м ³
Номинальная грузоподъемность	7 000 кг
Стандартное вырывное усилие	200 кН
Стандартная высота выгрузки	3 150 мм
Стандартные шины	Tubeless Tire 26.5-25 PR28 L5

ДВИГАТЕЛЬ	
Экологический стандарт	Tier 2 / Stage II
Марка	Cummins
Модель	6LТАА8.9
Полная мощность	220 кВт (299 л. с.) при 1 600 об/мин
Полезная мощность	210 кВт (285 л. с.) при 1 600 об/мин
Максимальный крутящий момент	1 487 Н·м при 1 400 об/мин
Рабочий объем	8.9 л
Количество цилиндров	6
Система подачи воздуха	С турбокомпрессором и промежуточным охладителем воздушно-воздушного типа
ТРАНСМИССИЯ	
Тип трансмиссии	Промежуточный вал, переключение под нагрузкой
Гидротрансформатор	Одноступенчатый, трехэлементный
Максимальная скорость движения, вперед	38.3 км/ч
Максимальная скорость движения, назад	26.8 км/ч
Количество передач переднего хода	4
Количество передач заднего хода	3
МОСТЫ	
Тип переднего дифференциала	С ограниченным проскальзыванием
Тип заднего дифференциала	С ограниченным проскальзыванием
Качание оси	±12°
РУЛЕВОЕ УПРАВЛЕНИЕ	
Конфигурация рулевого управления	Шарнирное сочленение
Давление разгрузки рулевой системы	20.7 МПа
ТОРМОЗА	
Тип рабочего тормоза	Дисковые тормоза мокрого типа
Привод рабочего тормоза	Гидравлический

Тип стояночного тормоза	Электрический с гидравлическим управлением
Привод стояночного тормоза	Гидравлический
ГИДРАВЛИЧЕСКАЯ СИСТЕМА	
Тип главного насоса	Поршневой + шестеренный
Давление разгрузки контура рабочего оборудования	20.7 МПа
Время подъема стрелы	5.7 с
Время выгрузки	1.3 с
Время опускания в плавающем режиме	3.3 с
Минимальное время полного цикла	10.3 с



1. На машине установлен рядный 6-и цилиндровый дизельный двигатель Cummins 6LAA8.9(США)
2. Трансмиссия ZF(Германия)
3. Гидравлика Kawasaki(Япония)
4. Мосты производства ZF(Германия)
5. Тормоза мокрого типа (Закрытые в масляной ванне)
6. Отопитель и кондиционер (Климатическая система)
7. Подогрев заднего стекла кабины
8. FM/AM магнитола с двумя колонками JBL(AUX/USB/CD)
9. Шторка защиты от попадания солнечных лучей в кабину
10. Подressоренное сидение премиум-класса Grammer
11. Джостик для дополнительного навесного оборудования
12. Регулировка сидения и руля под любого оператора
13. Управление рабочим оборудованием осуществляется **джойстиком**.
14. Функция **плавающего ковша** и возврат в положение копания позволяет оператору выполнять работу с максимальной эффективностью.
15. Ковш емкостью 4,2 м³ с зубьями на болтах, сменными коронками, режущей кромкой на болтах и с усиленными ребрами жесткости специально сконструирован для работ в тяжелых условиях.
16. Конструкция задней рамы позволяет поглощать вибрацию и увеличивает грузоподъемность.
17. Расширенные шарнирные точки соединений уменьшают напряжения в шарнирных подшипниках и продлевают их срок службы
18. Стрела с одним цилиндром обеспечивает отличную жесткость конструкции и великолепный обзор.

19. Кабина имеет сверхнизкий уровень шума, большой панорамный обзор, две двери с обеих сторон и оборудована в стандартной комплектации: шторкой, кондиционером, печкой, магнитолой, обогревом заднего стекла, дворником.
20. В комплектацию входит проблесковый маячок, держатель номерного знака, ЗИП, комплект фильтров на первое ТО.

Цена фронтального погрузчика LiuGong CLG877 в предлагаемой комплектации составляет от 233 378,00 долларов США, включая НДС (20%)

Бульдозер LiuGong CLGB320



Технические характеристики

ДВИГАТЕЛЬ	
Экологический стандарт	y Tier 2 / Stage II
Производитель	Cummins
Полная мощность	257 кВт (350 л. с.) при 2 000об/мин
Полезная мощность	235 кВт (320 л. с.) при 2 000об/мин
Максимальный крутящий момент	1 509 Нм при 2 000 об/мин
Объём двигателя	14 л
ЭЛЕКТРИЧЕСКАЯ СИСТЕМА	
Напряжение бортовой сети	24 В
ТРАНСМИССИЯ	
Тип трансмиссии	Переключение под нагрузкой
Максимальная скорость движения, вперед	11.8 км/ч
Максимальная скорость движения, назад	13.7 км/ч
Количество передач переднего хода	3
Количество передач заднего хода	3
Объем отвала	10.4 м ³
Эксплуатационная масса	40 000 кг



- гусеничный бульдозер **LiuGong CLG B 320** — продукт, произведенный на основе официального сотрудничества между компаниями Tianjin Construction Machinery Works и Komatsu Ltd, Япония.
- кресло оператора **Grammer** (Германия)
- модульная конструкция основных узлов.
- прекрасная обзорность и безопасность кабины Rops
- продукция **LiuGong** сертифицирована по стандартам ISO-9001; ISO-14001 и уже имеет лицензию на работу в карьере и горных условиях!
- помимо высокой надежности, эксплуатирующие организации так же выделяют следующие основные особенности:
- легкость в управлении (за счет использование электронного джойстика);
- стабильность работы в различных климатических условиях;
- высокий КПД и низкий расход топлива.

Цена бульдозера LiuGong CLGB320 предлагаемой комплектации составляет от 313 520,00 долларов США, включая НДС (20%)

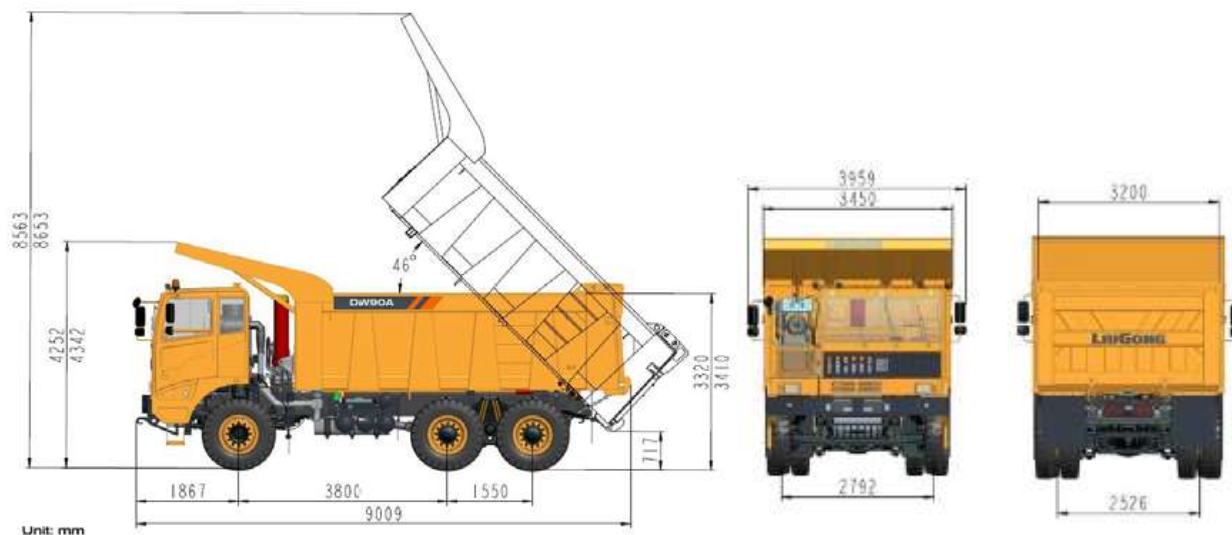
Карьерный самосвал LiuGong DW90A



ТЕХНИЧЕСКИЕ ХАРАКТЕРИСТИКИ

Эксплуатационная масса, кг	90 000
Чистая (рабочая) масса машины, кг	31 000
Полезная нагрузка, кг	59 000
ДВИГАТЕЛЬ	
Двигатель	Cummins QSM11
Рабочий объем двигателя, л	10,8
Количество цилиндров	6
Номинальная мощность двигателя (кВт/л.с. при об/мин)	306/416 при 1 900
Максимальный крутящий момент (Нм при об/мин)	1898 при 1 100 - 1 400
Экологический стандарт	Tier 3 / Stage III
ТРАНСМИССИЯ	
Модель	7DS220
Модель ретардера (Опция)	Eddy Current
МОСТЫ	
Передний мост, номинальная нагрузка, кг	20 000
Задний мост, номинальная нагрузка, кг	35 000 x 2
Вид подвески	Листовая рессора
ТОРМОЗА	
Рабочий тормоз	Пневматический, колодочный, два контура
Вспомогательный тормоз	Опционально: система торможения двигателем
Давление, бар	10
Емкость резервуара с воздухом, л	200
Уклон дороги, град.	30 вверх / 20 вниз
ПАРАМЕТРЫ КУЗОВА	
Геометрическая вместимость, м ³	30
Тип	Прямоугольный короб: днище 16 мм; боковины 12 мм
Материал	Q345B (опционально: NM400 / T700)
РАБОЧИЕ ХАРАКТЕРИСТИКИ	
Максимальная скорость, км/ч	40
Максимальный преодолеваемый угол, %	≥ 45
Радиус поворота (передний), мм	≤ 11 000
Время подъема, сек.	≤ 33
Время опускания, сек.	≤ 22
ПАРАМЕТРЫ ПЕРЕВОЗКИ ГРУЗА	
Размер груза, мм	5 800 x 3 200 x 1 650
Вместимость кузова, м ³	30
Загрузочная вместимость с «шапкой», м ³	36
Максимальная полная масса машины, кг	90 000
Чистая масса машины, кг	31 000
Полезная нагрузка, кг	59 000
ШИНЫ И ДИСКИ	
Тип (передние)	Одиночные шины
Тип (средние и задние)	Сдвоенные шины
Типоразмер шин	14.00R25
Диск	10,0/2,0-25
РАЗМЕРЫ	
Габаритная длина, мм	9 009
Габаритная ширина, мм	3 450

Габаритная высота, мм	4 342
Высота загрузки, мм	4 252
Колесная база, мм	3 800 + 1 550
Минимальный дорожный просвет, мм	372
Угол разгрузки, град.	46



В комплектацию, предлагаемого к поставке карьерного самосвала **LiuGong DW90A** входит гидравлический ретардер **Eddy Current**, система холодного пуска двигателя.

Цена карьерного самосвала LiuGong DW90A составляет 255 650,00 (двести пятьдесят пять тысяч шестьсот пятьдесят) долларов США, включая НДС 20%.

Экскаватор Liugong CLG 936E

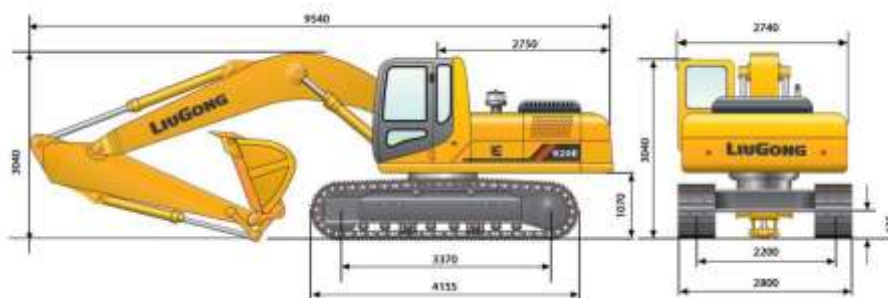


Технические характеристики

Двигатель	Cummins 6C-8.3
Полная мощность	186 кВт (253 л. с.) при 2 200 об/мин
Полезная мощность	174 кВт (236 л. с.) при 2 200 об/мин
Эксплуатационная масса	35 000 кг
Стандартная вместимость ковша	1,9 м ³
Усилие резания грунта ковшом (ISO)	252,0 кН
Макс. глубина копания	7 340 мм
Стандартная высота выгрузки	7 160 мм

ДВИГАТЕЛЬ	
Экологический стандарт	Tier 2 / Stage II
Марка	Cummins
Модель	6C-8.3
Полная мощность	186 кВт (253 л.с.) при 2 200 об/мин
Полезная мощность	174 кВт (236 л.с.) при 2 200 об/мин
Максимальный крутящий момент	1 158 Н·м при 1 500 об/мин
Количество цилиндров	6
Рабочий объем	8,3л
ХОДОВАЯ ЧАСТЬ	
Ширина башмака гусеницы	600мм
Количество башмаков с каждой стороны	48
Количество опорных катков с каждой стороны	9
Количество поддерживающих катков с каждой стороны	2
СТРЕЛА И РУКОЯТЬ	
Длина стрелы	6 400 мм
Длина рукояти	3 200 мм
ХАРАКТЕРИСТИКИ КОВША	
Вместимость стандартного ковша при загрузке «с шапкой» (справочн.)	1.6 м ³
Мин. вместимость опционального ковша при загрузке «с шапкой»	1.6 м ³
Макс. вместимость опционального ковша при загрузке «с шапкой»	1.9 м ³
МЕХАНИЗМ ХОДА	
Максимальная скорость движения	5.5 км/ч
Тяговое усилие	320 кН
ЗАПРАВОЧНЫЕ ЕМКОСТИ	
Топливный бак	620 л
Моторное масло	26.5 л
Система охлаждения	35 л
Бак для гидравлической жидкости	240 л
Гидравлическая система (всего)	450 л
ГИДРАВЛИЧЕСКАЯ СИСТЕМА	

Полный расход главных насосов	600 л/мин
Главное давление разгрузки	34.3 МПа
Давление разгрузки при максимальной мощности	37.3 МПа
СИСТЕМА ПОВОРОТА	
Скорость поворота	10 об/мин
РАБОЧАЯ ЗОНА	
A. Макс. радиус копания	11 100 мм
B. Макс. радиус копания на уровне земли	10 900 мм
C. Макс. глубина копания	7 340 мм
D. Макс. глубина выемки с горизонтальным плоским дном длиной 2 440 мм	
	7 180 мм
E. Макс. глубина копания вертикальной стенки	6 460 мм
F. Макс. высота резания	10 240 мм
G. Макс. высота выгрузки	7 160 мм
H. Мин. радиус поворотной платформы	4 465 мм
Усилие резания грунта ковшом (ISO)	252 кН
Вырывное усилие рукояти (ISO)	185 кН
Вместимость ковша	1,6 м ³



Цена экскаватора Liugong CLG 936E предлагаемой комплектации составляет от 233 460,00 долларов США, включая НДС (20%)

В случае наличия заинтересованности в приобретении вышеуказанной техники готовы рассмотреть возможность предоставления скидки и рассрочки. Возможно приобретение техники с участием лизинговых компаний.

Обращаем Ваше внимание, что цена в настоящем коммерческом предложении приведена с учетом установленных на сегодняшний день таможенных пошлин, налогов, а также утилизационного сбора. В случае увеличения ставок указанных платежей до даты подачи и выпуска таможенной декларации на товары, цена техники изменится соразмерно увеличению указанных платежей.

ООО «Центр КА» гарантирует обеспечение поставляемой техники всеми необходимыми запасными частями и расходными материалами со склада в г. Магадане и Москве. В случае приобретения 2 (двух) и более

единиц техники готовы рассмотреть вопрос о размещении на объекте клиента консигнационного склада с необходимым объемом запасных частей для обеспечения бесперебойной работы.

В отношении поставляемой техники ООО «Центр КА» обеспечивает проведение всего спектра сервисных и регламентных работ, а также гарантийное и послегарантийное обслуживание силами собственной сервисной службы на объекте непосредственной эксплуатации при стандартных гарантийных обязательствах - 1 год или 2000 моточасов, при расширенных гарантийных обязательствах – 3 года или 3000 моточасов (в зависимости от того, что наступит ранее).

Помимо указанных моделей техники ООО «Центр КА» готово осуществить поставку под заказ любой техники **LiuGong**, поставляемой на рынок Российской Федерации, с возможностью индивидуальной комплектации дополнительным оборудованием.

Компания **LiuGong** – один из ведущих производителей горной, карьерной и дорожно-строительной техники, который использует ключевые узлы и агрегаты признанных мировых брендов, в частности: **Cummins, ZF, Kawasaki, Rexroth**. Покупая технику **LiuGong** вы покупаете функциональные, износостойкие и надежные машины, которые обеспечивают эффективность и высокую производительность и могут выполнить любую задачу в любое время.

С ассортиментом и характеристиками поставляемой в Россию техники можно ознакомиться на официальном сайте производителя: <https://liugongrussia.ru> По вопросам приобретения и заказа техники **LiuGong** просьба обращаться по тел. +7 (914)-860-08-74 или по тел. (4132) 22-60-60 (доб. 125). Также мы всегда рады Вас принять в офисе по адресу: 685000, г. Магадан, Марчekanский переулок д. 36, корпус 5 (складской комплекс ООО «Центр КА»).

С уважением,
руководитель отдела дорожно-
строительной и карьерной техники
ООО «Центр КА»

А.С.Тверитин

