

ОСОБЕННОСТИ КОМПЛЕКТАЦИИ БУЛЬДОЗЕРОВ SEM

816D FR

КОМПЛЕКТАЦИЯ ДЛЯ РАБОТЫ В ЛЕСУ

БАЗОВАЯ КОМПЛЕКТАЦИЯ ДЛЯ ЛЕСНЫХ РАБОТ



3-ОТВАЛ С ЛЕСНОЙ РЕШЕТКОЙ

- Объем 6 м³
- Дополнительная решётка сверху отвала защищает от попадания веток в решётку радиатора



ЗАЩИТА КАТКОВ

- Предотвращает попадание веток и камней, повреждение ходовой части

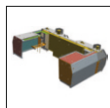


ПЕРЕДНЯЯ ЗАЩИТА, ЗАДНЯЯ ЗАЩИТА И ЗАЩИТА ДНИЩА



ЗАЩИТА РАДИАТОРОВ

- Защищает радиаторы охлаждения от веток и крупного мусора



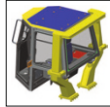
ЗАЩИТА БАКОВ

- Предотвращает повреждение баков крупными ветками или стволами деревьев



ЗАЩИТНЫЕ РЕЙЛИНГИ

- Защита машины и оператора от падения крупных веток и деревьев

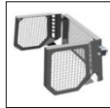


ROPS & FOPS

- Стандарт отрасли, защита от падающих на кабину предметов и защита оператора в случае переворачивания машины



БАШМАКИ 560 MM SG



ЗАЩИТА ОКОН

- Защита оператора от веток



УМЕНЬШЕННАЯ ПЕРФОРАЦИЯ ОТСКА ДВИГАТЕЛЯ

- Задерживает крупный мусор снаружи отсека двигателя

ОПЦИОНАЛЬНАЯ КОМПЛЕКТАЦИЯ



МОНИТОР С ИНДИКАЦИЕЙ КОДОВ НЕИСПРАВНОСТЕЙ

- Уменьшает время простоя техники в случае проведения диагностики неисправностей



ЛЕБЕДКА ИЛИ ПОДГОТОВКА ПОД ЛЕБЕДКУ

816D LGP

КОМПЛЕКТАЦИЯ ДЛЯ РАБОТЫ НА СЛАБОНЕСУЩИХ ГРУНТАХ

БАЗОВАЯ КОМПЛЕКТАЦИЯ ДЛЯ РАБОТЫ НА СЛАБОНЕСУЩИХ ГРУНТАХ



ПРЯМОЙ ОТВАЛ

- Объем отвала 3,4 м³



ХОДОВАЯ ЧАСТЬ LGP



БАШМАКИ 950 MM SG

- Уменьшение давления на грунт, работа на слабонесущих грунтах



ФИЛЬТР ДЛЯ БОЛЕЕ ТОНКОЙ ОЧИСТКИ ВОЗДУХА

- Снижает уровень запылённости двигателя, увеличивая срок его эксплуатации



УМЕНЬШЕННАЯ ПЕРФОРАЦИЯ ОТСКА ДВИГАТЕЛЯ

- Задерживает крупный мусор снаружи отсека двигателя



МОНИТОР С ИНДИКАЦИЕЙ КОДОВ НЕИСПРАВНОСТЕЙ

- Уменьшает время простоя техники в случае проведения диагностики неисправностей



ХОДОВАЯ ЧАСТЬ АРЕХ 950 MM

- Работа на слабонесущих грунтах, на мокром песке



ХОДОВАЯ ЧАСТЬ АРЕХ 1050 MM

- Работа на слабонесущих грунтах, на мокром песке

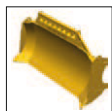
ОСОБЕННОСТИ КОМПЛЕКТАЦИИ БУЛЬДОЗЕРОВ SEM

816D FR



КОМПЛЕКТАЦИЯ ДЛЯ РАБОТЫ В ЛЕСУ

БАЗОВАЯ КОМПЛЕКТАЦИЯ ДЛЯ ЛЕСНЫХ РАБОТ



S-ОТВАЛ С ЛЕСНОЙ РЕШЕТКОЙ

- Объем 6 м³
- Дополнительная решётка сверху отвала защищает от попадания веток в решётку радиатора



ЗАЩИТА КАТКОВ

- Предотвращает попадание веток и камней, повреждение ходовой части

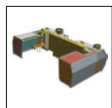


ПЕРЕДНЯЯ ЗАЩИТА, ЗАДНЯЯ ЗАЩИТА И ЗАЩИТА ДНИЩА



ЗАЩИТА РАДИАТОРОВ

- Защищает радиаторы охлаждения от веток и крупного мусора



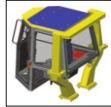
ЗАЩИТА БАКОВ

- Предотвращает повреждение баков крупными ветками или стволами деревьев



ЗАЩИТНЫЕ РЕЙЛИНГИ

- Защита машины и оператора от падения крупных веток и деревьев



ROPS & FOPS

- Стандарт отрасли, защита от падающих на кабину предметов и защита оператора в случае переворачивания машины



БАШМАКИ 560 MM SG



ЗАЩИТА ОКОН

- Защита оператора от веток



УМЕНЬШЕННАЯ ПЕРФОРАЦИЯ ОТСЕКА ДВИГАТЕЛЯ

- Задерживает крупный мусор снаружи отсека двигателя

ОПЦИОНАЛЬНАЯ КОМПЛЕКТАЦИЯ



МОНИТОР С ИНДИКАЦИЕЙ КОДОВ НЕИСПРАВНОСТЕЙ

- Уменьшает время простоя техники в случае проведения диагностики неисправностей



ЛЕБЕДКА ИЛИ ПОДГОТОВКА ПОД ЛЕБЕДКУ

816D LGP



КОМПЛЕКТАЦИЯ ДЛЯ РАБОТЫ НА СЛАБОНЕСУЩИХ ГРУНТАХ

БАЗОВАЯ КОМПЛЕКТАЦИЯ ДЛЯ РАБОТЫ НА СЛАБОНЕСУЩИХ ГРУНТАХ



ПРЯМОЙ ОТВАЛ

- Объем отвала 3,4 м³



ХОДОВАЯ ЧАСТЬ LGP



БАШМАКИ 950 MM SG

- Уменьшение давления на грунт, работа на слабонесущих грунтах



ФИЛЬТР ДЛЯ БОЛЕЕ ТОНКОЙ ОЧИСТКИ ВОЗДУХА

- Снижает уровень запылённости двигателя, увеличивая срок его эксплуатации



УМЕНЬШЕННАЯ ПЕРФОРАЦИЯ ОТСЕКА ДВИГАТЕЛЯ

- Задерживает крупный мусор снаружи отсека двигателя



МОНИТОР С ИНДИКАЦИЕЙ КОДОВ НЕИСПРАВНОСТЕЙ

- Уменьшает время простоя техники в случае проведения диагностики неисправностей



ХОДОВАЯ ЧАСТЬ АРЕХ 950 MM

- Работа на слабонесущих грунтах, на мокром песке



ХОДОВАЯ ЧАСТЬ АРЕХ 1050 MM

- Работа на слабонесущих грунтах, на мокром песке

822D FR



КОМПЛЕКТАЦИЯ ДЛЯ РАБОТЫ В ЛЕСУ

БАЗОВАЯ КОМПЛЕКТАЦИЯ ДЛЯ ЛЕСНЫХ РАБОТ



ЛЕСНОЙ ОТВАЛ
• Объем отвала 6,4 м³
• Работа в лесу



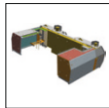
ЗАЩИТА КАТКОВ
• Предотвращает попадание веток и камней, повреждение ходовой части



ПЕРЕДНЯЯ ЗАЩИТА, ЗАДНЯЯ ЗАЩИТА И ЗАЩИТА ДНИЩА



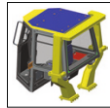
ЗАЩИТА РАДИАТОРОВ
• Защищает радиаторы охлаждения от веток и крупного мусора



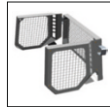
ЗАЩИТА БАКОВ
• Предотвращает повреждение баков крупными ветками или стволами деревьев



ЗАЩИТНЫЕ РЕЙЛИНГИ
• Защита машины и оператора от падения крупных веток и деревьев



ROPS & FOPS
• Стандарт отрасли, защита от падающих на кабину предметов и защита оператора в случае переворачивания машины



ЗАЩИТА ОКОН
• Защита оператора от веток



УМЕНЬШЕННЫЕ ПЕРФОРАЦИОННЫЕ ОТВЕРСТИЯ ОТСЕКА ДВИГАТЕЛЯ
• Задерживает крупный мусор снаружи отсека двигателя



МОНИТОР С ИНДИКАЦИЕЙ КОДОВ НЕИСПРАВНОСТЕЙ
• Уменьшает время простоя техники в случае проведения диагностики неисправностей



РЫХЛИТЕЛЬ (1/3)



ОДНОСТОЕЧНЫЙ РЫХЛИТЕЛЬ
• Более эффективное выкорчевывание пней



ЛЕБЕДКА

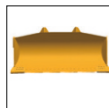
ГИДРАВЛИЧЕСКИЙ ВЕНТИЛЯТОР ОХЛАЖДЕНИЯ
• Программируемая система реверса вращения
• Очистка радиаторов

822D LGP



КОМПЛЕКТАЦИЯ ДЛЯ РАБОТЫ НА СЛАБОНЕСУЩИХ ГРУНТАХ

БАЗОВАЯ КОМПЛЕКТАЦИЯ ДЛЯ РАБОТЫ НА СЛАБОНЕСУЩИХ ГРУНТАХ



S-ОТВАЛ
• Объем отвала 5,5 м³



БАШМАКИ 915 MM SG
• Уменьшение давления на грунт, работа на слабонесущих грунтах



ЦИЛИНДРЫ LGP



ФИЛЬТР ДЛЯ БОЛЕЕ ТОНКОЙ ОЧИСТКИ ВОЗДУХА
• Снижает уровень запыленности двигателя, увеличивая срок его эксплуатации



УМЕНЬШЕННАЯ ПЕРФОРАЦИЯ ОТСЕКА ДВИГАТЕЛЯ
• Задерживает крупный мусор снаружи отсека двигателя



МОНИТОР С ИНДИКАЦИЕЙ КОДОВ НЕИСПРАВНОСТЕЙ
• Уменьшает время простоя техники в случае проведения диагностики неисправностей



ХОДОВАЯ ЧАСТЬ АРЕХ 910 MM
• Работа на слабонесущих грунтах, на мокром песке

ГИДРАВЛИЧЕСКИЙ ВЕНТИЛЯТОР ОХЛАЖДЕНИЯ
• Программируемая система реверса вращения
• Очистка радиаторов

822D WHA

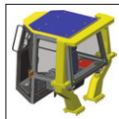
КОМПЛЕКТАЦИЯ ДЛЯ РАБОТЫ НА МУСОРНЫХ ПОЛИГОНАХ

БАЗОВАЯ КОМПЛЕКТАЦИЯ ДЛЯ РАБОТЫ НА МУСОРНЫХ ПОЛИГОНАХ



ОТВАЛ ДЛЯ СВАЛОК

- Объём отвала 12,7 м³
- Перемещение отходов на полигоне твёрдых отходов



ROPS & FOPS

- Стандарт отрасли, защита от падающих на кабину предметов и защита оператора в случае переворачивания машины



915 SG WTRAP

- В центре каждого башмака трапециевидное отверстие для очистки поддерживающих катков



ОЧИСТИТЕЛЬ ОТ МУСОРА

- Снимает мусор с гусеничной ленты



ПЕРЕКЛАДИНА ДЛЯ ОЧИСТКИ БАШМАКОВ

- Снимает мусор с гусеничной ленты



МОНИТОР С ИНДИКАЦИЕЙ КОДОВ НЕИСПРАВНОСТЕЙ

- Уменьшает время простоя техники в случае проведения диагностики неисправностей

УПЛОТНЕНИЕ КАБИНЫ И ДВИГАТЕЛЬНОГО ОТСЕКА

ГИДРАВЛИЧЕСКИЙ ВЕНТИЛЯТОР ОХЛАЖДЕНИЯ

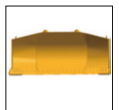
- Программируемая система реверса вращения
- Очистка радиаторов



822D CH

КОМПЛЕКТАЦИЯ ДЛЯ РАБОТЫ С УГЛЁМ

БАЗОВАЯ КОМПЛЕКТАЦИЯ ДЛЯ РАБОТЫ С УГЛЁМ



УГОЛЬНЫЙ ОТВАЛ

- Объём отвала 9,2 м³



БАШМАКИ 660 MM SG



ЗАЩИТА ОТ ПЫЛИ

- Снижает запылённость радиаторов охлаждения



РЕШЁТКА ДЛЯ ЗАЩИТЫ ОТ ЗАГРЯЗНЕНИЙ



МОНИТОР С ИНДИКАЦИЕЙ КОДОВ НЕИСПРАВНОСТЕЙ

- Уменьшает время простоя техники в случае проведения диагностики неисправностей



УЛУЧШЕННЫЙ ВОЗДУШНЫЙ ФИЛЬТР

- Снижает уровень запылённости двигателя, увеличивая срок его эксплуатации



БАШМАКИ 700 TG

- Башмаки с тремя грунтозацепами, для снижения износа грунтозацепов



ОСВЕЩЕНИЕ LED

- Улучшенное освещение снижает стресс оператора в ночное время, повышая производительность

ОГНЕТУШИТЕЛЬ

- Для работы с легковоспламеняемыми материалами

ГИДРАВЛИЧЕСКИЙ ВЕНТИЛЯТОР ОХЛАЖДЕНИЯ

- Программируемая система реверса вращения
- Очистка радиаторов

