

# SEM660D

## Фронтальный погрузчик



Изображённые на фотографиях машины могут быть оснащены дополнительным оборудованием.



### Преимущества

- Высокая производительность
- Превосходная топливная экономичность
- Лучшие в классе надёжность и долговечность
- Комфорт работы оператора

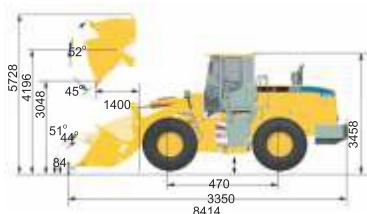


A Caterpillar Brand

## Основные технические характеристики

Номинальная грузоподъемность	6000 кг
Эксплуатационная масса	18000 - 22000 кг
Объем ковша	3,3–5,5 м <sup>3</sup>
Объем стандартного ковша PS (коэффициент наполнения 100%)	4,0 м <sup>3</sup>
Объем стандартного ковша PS (коэффициент наполнения 110%)	4,4 м <sup>3</sup>
Колёсная база	3350 мм
Габариты (Д × Ш × В) с ковшом	8510 x 3370 x 3458 мм
Габариты с захватом (Д x Ш x В)	8920 x 2855 x 3458 мм
Тяговое усилие	178 кН
Усилие отрыва	183 кН
Опрокидывающая нагрузка (ковш 4 м <sup>3</sup> )	12 755 кг
Высота выгрузки	3048 мм
Угол складывания рамы (влево и вправо)	38° ± 1°
<b>Трансмиссия</b>	
Тип	Многовальная, с переключением под нагрузкой
Количество скоростей	4 вперёд, 4 назад
Тип гидротрансформатора	Одноступенчатый, трёхэлементный
Модель	SEM TR200
Скорости вперёд (1-я / 2-я / 3-я / 4-я)	7,4 / 14 / 22 / 38 км/ч
Скорости назад (1-я / 2-я / 3-я / 4-я)	7,4 / 14 / 22 / 38 км/ч
Защита картера КПП	
<b>Мосты</b>	
Марка	SEM SO32
Передний	С дифференциалом открытого типа
Задний	С дифференциалом открытого типа на качающейся раме
Тип главного привода	Спирально-зубчатая коническая передача, одноступенчатая
Тип редуктора конечной передачи	Планетарный, одноступенчатый
Угол качания заднего моста	± 12°
<b>Двигатель</b>	
Модель	Weichai WD10G240
Мощность двигателя	178 кВт (242 л. с.)
Номинальная скорость вращения	2000 об/мин
Объем	9,73 л
<b>Гидравлическая система</b>	
Тип	С открытым центром, чувствительная к нагрузке система с объединением потоков
Тип насосов	Шестерённый + аксиально-поршневой
Тип управления	Гидравлический джойстик
Время гидравлического цикла: подъём	5,3 с
всего	9,7 с
Давление в системе	18 МПа
<b>Тормозная система</b>	
Рабочий тормоз	Сухой, дискового типа, с пневмогидравлическим приводом
Стояночный тормоз	Пневматический, барабанного типа
<b>Рулевое управление</b>	
Тип привода	Гидравлический; чувствительная к нагрузке система
Тип насоса	Аксиально-поршневой
Давление в гидросистеме	18 МПа
Угол складывания рамы (влево и вправо)	38° ± 1°
<b>Шины</b>	
Размер	23,5–25
Тип	Диagonальные
Слойность	20
Протектор	L3/E3
<b>Заправочные объёмы</b>	
Система охлаждения	48 л
Система смазки двигателя	23 л
Гидротрансформатор и коробка передач	55 л
Мосты (передний / задний)	38 / 38 л
Топливный бак	273 л
Гидравлический бак	170 л
<b>Кабина</b>	
Защита кабины при опрокидывании и от падающих предметов (ROPS/FOPS)	
Печка, кондиционер, радио, салонный фильтр, дворники	

## Размеры машины и дополнительное оборудование



В конструкцию могут вноситься изменения без уведомления. Рисунки могут не соответствовать последней модели машины.

- Система охлаждения для работы в условиях повышенных температур
- Система подогрева охлаждающей жидкости двигателя (220 В)
- Шины для работы на песке (диагональные, 23,5–25, L3/E3)
- 3-секционный гидрораспределитель
- Масла для использования в холодных условиях
- Телематическая система Product Link PL241
- Стандартная стрела 3051 мм со стандартным ковшом GP 3,5 м<sup>3</sup>
- Удлиненная стрела High Lift 3400 мм с ковшом GP 3,1 м<sup>3</sup>
- Удлиненная стрела Extra High Lift 3500 мм с ковшом GP 3,5 м<sup>3</sup>
- Ковш GP 3,5 м<sup>3</sup> с режущей кромкой
- Стандартная стрела 3107 мм со скальным ковшом 3,3 м<sup>3</sup>
- Стандартная стрела 3040 мм со скальным ковшом с V-образной режущей кромкой 2,9 м<sup>3</sup>
- Удлиненная стрела High Lift 3350 мм с угольным ковшом 4,5 м<sup>3</sup>
- Удлиненная стрела High Lift 3400 мм с угольным ковшом 4,0 м<sup>3</sup>
- Стрела U-shaped 3400 мм с угольным ковшом 5,5 м<sup>3</sup>
- Захват для труб
- Удлиненная стрела Extra High Lift 3600 мм с угольным ковшом 4,5 м<sup>3</sup>
- Стандартная стрела 2870 мм с угольным ковшом 5,5 м<sup>3</sup>
- Лесной захват с усиленными зубьями
- Лесной захват с узким расположением зубьев 1800 мм
- Ковш с боковой разгрузкой
- Быстросъемное соединение
- Вилы для мрамора
- Скальный ковш
- Палетные вилы
- Стрела для погрузочно-разгрузочных работ

Производитель имеет право менять характеристики выпускаемой продукции без предварительного уведомления. Изображенные на фотографиях машины могут быть оснащены дополнительным оборудованием. За информацией о доступных опциях обратитесь к своему дилеру SEM. ©2017 Caterpillar (Цинчжоу). SEM, логотип, внешнее оформление продукции, равно как корпоративная и продуктовая идентификация, использованные в этом документе, являются торговыми марками компании Caterpillar (Цинчжоу) и не могут использоваться без разрешения. Все права защищены.

Общество с ограниченной ответственностью «Техника Дальний Восток»  
Адрес: г. Хабаровск, ул. Промышленная, 20, литер С  
Телефон: 8 (4212) 45-07-09, 8 800 250 26 90  
Email: info@sem-tdv.ru  
Интернет-сайт: www.sem-tdv.ru

