

# SEM668D

## Фронтальный погрузчик



Изображённые на фотографиях машины могут быть оснащены дополнительным оборудованием.



### Преимущества

- **Надежность:** прочная рама для работы в тяжелых условиях, трансмиссия с электрогидравлическим управлением и мосты собственного производства для длительного срока службы
- **Производительность:** автоматическая трансмиссия с функцией быстрого понижения передачи, оптимизированная работа ГТР и дизельного двигателя для большего тягового усилия (на 8 %)
- **Топливная экономичность:** оптимизированная система подачи масла трансмиссии, вентилятор охлаждения на электромуфте E-fan
- **Комфорт:** превосходная обзорность, низкий уровень шума в кабине, регулируемое сиденье для удобства оператора

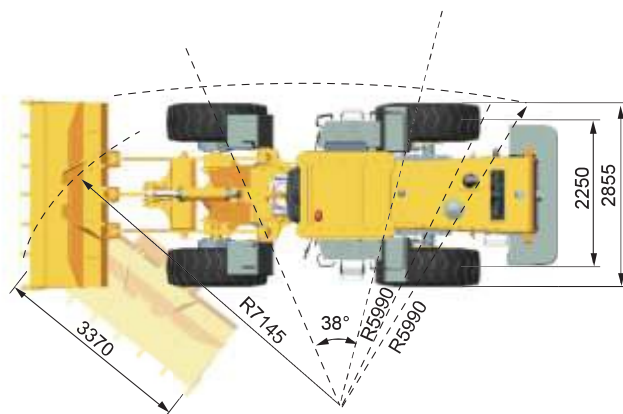
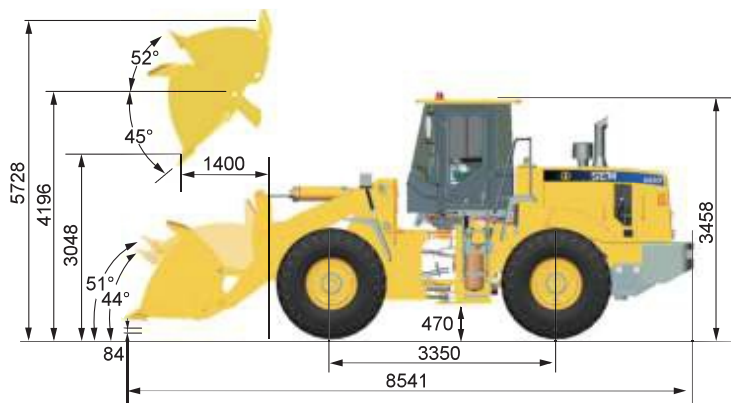


A Caterpillar Brand

## Основные технические характеристики

Основные характеристики	
Грузоподъемность	6000 кг
Эксплуатационная масса с челюстным захватом	21400 кг
Эксплуатационная масса с ковшом	20200 – 21140 кг
Габариты с ковшом (Д x Ш x В)	8740 x 3394 x 3458 мм
Габариты с захватом (Д x Ш x В)	8 920 x 2 855 x 3 458 мм
Объем ковша	2,9–5,5 м <sup>3</sup>
Вырывное усилие	197 кН
Тяговое усилие	188 кН
Заправочные объемы	
Топливный бак	252 л
Бак гидравлики	165 л
Масло двигателя	21 л
Масло трансмиссии	48 л
Трансмиссия	
Модель	SEM160, автоматическая, многовальная
Количество передач	F4/R3
Тип гидротрансформатора	Однофазный, 3-элементный
Максимальная скорость	32 км/ч
Мосты	
Угол качения заднего моста	± 11 град.
Шины	23,5–25 PR16 Bias
Рабочие тормоза	Сухого типа, гидравлические с пневматическим усилением
Стояночный тормоз	Барабанный
Двигатель	
Модель двигателя	WD10G240E201
Экологический стандарт	T2/Stage2
Номинальная частота вращения	2200 об/мин
Номинальная мощность	178 кВт
Объем	9,7 л
Гидравлическая система	
Тип гидравлической системы	С открытым центром
Время полного рабочего цикла	9,8 сек.
Время подъема стрелы	5,3 сек.
Максимальное рабочее давление	18 МПа

## Размеры машины и дополнительное оборудование



► Все габариты указаны для машины в стандартной комплектации.

Захват для круглого леса	26,5-25 Tire
Ковш для скальных пород	Радиальные шины
Угольный ковш для легких материалов	Быстросъемная муфта для навесного оборудования
V-образный скальный ковш	Воздушный фильтр в масляной ванне
Ковш с боковой разгрузкой	PL241 – система передачи данных
Мост SI с тормозами в масляной ванне	

Производитель имеет право менять характеристики выпускаемой продукции без предварительного уведомления. Изображенные на фотографиях машины могут быть оснащены дополнительным оборудованием. За информацией о доступных опциях обратитесь к своему дилеру SEM.  
© 2020 Caterpillar (Цинчжоу), SEM, логотип, внешнее оформление продукции, равно как корпоративная и продуктовая идентификация, использованные в этом документе, являются торговыми марками компании Caterpillar (Цинчжоу) и не могут использоваться без разрешения. Все права защищены.

Общество с ограниченной ответственностью  
«Техника Дальний Восток»  
Адрес: г. Хабаровск, ул. Промышленная, 20, литер С  
Телефон: 8 (4212) 45-07-09, 8 800 250 26 90  
Email: info@sem-tdv.ru  
Интернет-сайт: www.sem-tdv.ru

