

SEM636D Фронтальный погрузчик



Изображённые на фотографиях машины могут быть оснащены дополнительным оборудованием.



Преимущества

- Высокая производительность
- Превосходная топливная экономичность
- Лучшие в классе надёжность и долговечность
- Комфорт работы оператора

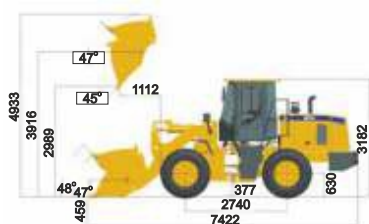


A Caterpillar Brand

Основные технические характеристики

Грузоподъёмность	3000 кг
Эксплуатационная масса	9000 – 11000 кг
Колёсная база	2740 мм
Объём ковша	1,5–2,5 м³
Объём стандартного ковша PS (коэффициент наполнения 100%)	1,7 м³
Объём стандартного ковша PS (коэффициент наполнения 110%)	1,9 м³
Габариты (Д × Ш × В)	7223 × 2348 × 3182 мм
Двигатель	
Мощность двигателя	92 кВт (125 л. с.)
Модель	Weichai WP6G125E22
Диаметр цилиндра	105 мм
Ход поршня	130 мм
Объём	6,75 л
Крутящий момент	540 Н*м
Эксплуатационные характеристики	
Тяговое усилие	97 кН
Усилие отрыва	113 кН
Опрокидывающая нагрузка	6057 кг
Высота выгрузки (по нижней кромке ковша, 45°)	2989 мм
Гидравлическая система	
Управление	Гидравлический джойстик
Насос	100 мл/об
Тип насоса	Шестерённый
Давление в системе	18 МПа
Время гидравлического цикла:	
подъём	4,65 с
разгрузка	1,0 с
опускание (пустой ковш, плавающий режим)	2,69 с
всего	8,34 с
Рулевое управление	
Угол складывания рамы (влево и вправо)	37° ± 1°
Радиус поворота (по заднему колесу / по ковшу)	5314 / 5869 мм
Мосты	
Передний	С дифференциалом открытого типа
Задний	С дифференциалом открытого типа на качающейся раме
Угол качания заднего моста	± 12°
Тормозная система	
Рабочий тормоз	Сухой, дискового типа, с пневмогидравлическим приводом
Стояночный тормоз	Пневматический, барабанного типа
Трансмиссия	
Тип	Многовальная, с переключением под нагрузкой
Марка	SEM TR100
Скорости вперёд (1-я / 2-я / 3-я / 4-я)	7,9 / 14 / 25 / 39 км/ч
Скорости назад (1-я / 2-я)	9,7 / 39 км/ч
Заправочные объёмы	
Система охлаждения	30 л
Система смазки двигателя	16 л
Гидротрансформатор и коробка передач	45 л
Мосты (передний / задний)	10 / 10 л
Гидравлический бак	112 л
Шины	
Размер	17,5 - 25
Тип	Диагональные
Слойность	12
Протектор	L3/E3
Рабочее давление (передние / задние)	350 / 300 кПа
Кабина	
Защита кабины при опрокидывании и от падающих предметов (ROPS/FOPS)	
Кабина Premium (печка, кондиционер, радио, дворники)	

Размеры машины и дополнительное оборудование



- Двигатель Cummins 92 кВт (123 л. с.)
- Защита тормозных дисков, задний дворник
- Система охлаждения для работы в условиях повышенной запылённости
- Система охлаждения для работы в условиях повышенных температур
- Шины для работы на песке (диагональные, 17,5–25, L3/E3)
- 3-секционный гидрораспределитель
- Масла для использования в холодных условиях
- Телематическая система Product Link PL241
- Стандартная стрела со стандартным ковшом GP 1,7 м³ с режущей кромкой с зубьями
- Стандартная стрела 3100 мм со скальным ковшом 1,4 м³
- Удлиненная стрела High Lift 3200 мм с ковшом GP 1,5 м³ с зубьями
- Удлиненная стрела Extra High Lift 3200 мм с ковшом 2,5 м³
- Стандартная стрела 2850 мм с угольным ковшом 2,5 м³
- Стрела U-shaped 3000 мм с угольным ковшом 2,5 м³
- Удлиненная стрела High Lift 3200 мм с ковшом для песка 1,43 м³
- Удлиненная стрела Extra High Lift 3400 мм с ковшом GP 1,5 м³ с зубьями
- Удлиненная стрела Extra High Lift 3300 мм с ковшом 2,0 м³ с режущей кромкой
- Лесной захват с цельной верхней кромкой
- Палетные вилы
- Лесной захват со стыкующимися зубьями
- Захват для труб со стыкующимися зубьями
- Лесной захват с перекрещивающимися зубьями
- Система быстрой смены рабочего оборудования

В конструкцию могут вноситься изменения без уведомления. Рисунки могут не соответствовать последней модели машины.

Производитель имеет право менять характеристики выпускаемой продукции без предварительного уведомления. Изображённые на фотографиях машины могут быть оснащены дополнительным оборудованием. За информацией о доступных опциях обратитесь к своему дилеру SEM. ©2017 Caterpillar (Цинчжоу). SEM, логотип, внешнее оформление продукции, равно как корпоративная и продуктовая идентификация, использованные в этом документе, являются торговыми марками компании Caterpillar (Цинчжоу) и не могут использоваться без разрешения. Все права защищены.

Общество с ограниченной ответственностью «Техника Дальний Восток»
 Адрес: г. Хабаровск, ул. Промышленная, 20, литер С
 Телефон: 8 (4212) 45-07-09, 8 800 250 26 90
 Email: info@sem-tdv.ru
 Интернет-сайт: www.sem-tdv.ru

