

**ТЕХЛАЙН**



Навесное оборудование  
для спецтехники



Комбинированные  
дорожные машины



Дорожная  
инфраструктура



Промышленные  
металлоконструкции

каталог

# ИСТОРИЯ КОМПАНИИ

## Уважаемые партнеры и клиенты,

Добро пожаловать!

Рады приветствовать вас в нашей компании "ТЕХЛАЙН".

Мы - производители навесного оборудования для экскаваторов, спецтехники и предметов дорожной инфраструктуры. С гордостью отмечаем свое развитие и прогресс в обеспечении потребностей наших клиентов и предлагаем возможность сотрудничества.

## ТЕХЛАЙН - надежный партнер в строительстве будущего!

### ТЕХЛАЙН сегодня

- ▶▶▶ производственные площади более **10 000 м2**
- ▶▶▶ парк современного оборудования
- ▶▶▶ сильная инженерная команда
- ▶▶▶ возможность увеличения объемов выпуска без потери качества
- ▶▶▶ отсутствие наценок по регионам
- ▶▶▶ наличие в штате специалистов "старой школы", которые отвечают за передачу важного опыта молодым коллегам
- ▶▶▶ развитие социальной сферы, забота о безопасности и качестве условий труда каждого работника

Начав свою деятельность с изготовления и ремонта коммунальных дорожных машин и элементов дорожной инфраструктуры, мы стремились к постоянному совершенствованию и расширению нашего ассортимента.

В результате длительного сотрудничества с дорожными организациями было принято решение о необходимости производства более крупной техники, включая распределители вяжущих материалов, а также укладчики обочин. Ранее подобное оборудование было импортным и дорогостоящим. Однако, мы, являясь одними из первых в России, начали производство этого оборудования, учитывая специфику наших дорог и используя комплектующие отечественного производства.

Наше оборудование для ремонта российских дорог обладает рядом преимуществ: оно просто в использовании и имеет прочную конструкцию, обеспечивая эффективность и надежность в работе. С целью удовлетворения всех потребностей наших клиентов, мы поставили перед собой задачу разработки и изготовления навесного оборудования для экскаваторов и погрузчиков, успешно справившись с ней.

**Мы создаем надежное оборудование, которое отвечает самым высоким требованиям и помогает нашим клиентам успешно решать поставленные перед собой задачи. Наша команда профессионалов всегда готова обсудить ваши потребности и предложить оптимальные решения.**

**ТЕХЛАЙН**  
производственно-торговая компания

Наша компания обладает полным циклом производства - от конструкторских разработок до финишной порошковой покраски. Это позволяет нам изготавливать качественную продукцию в кратчайшие сроки.

Наша продукция сертифицирована и соответствует всем необходимым стандартам качества.

Мы имеем свой склад и постоянно поддерживаем ассортимент готовой продукции с целью быстрого удовлетворения потребностей наших клиентов.





---

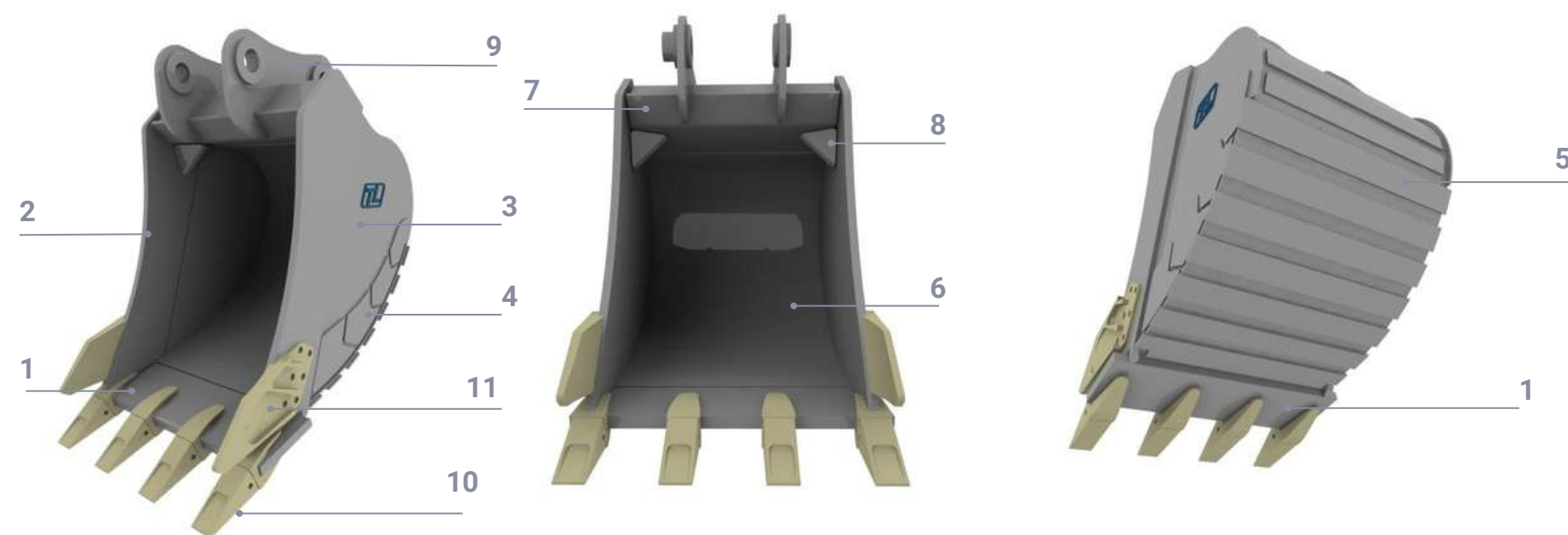
## НАВЕСНОЕ ОБОРУДОВАНИЕ

ДЛЯ СПЕЦТЕХНИКИ

# КОВШ

## СТАНДАРТНЫЙ

ДЛЯ ЭКСКАВАТОРА



- 1. Нож
- 2. Щека
- 3. Боковина
- 4. Защита боковины

- 5. Полоз
- 6. Дно
- 7. Балка
- 8. Ребро гнутое

- 9. Проушина
- 10. Коронка
- 11. Бокорез

Наша компания выпускает стандартные ковши для экскаваторов JCB, Caterpillar, Daewoo Solar, Hyundai, Komatsu, Volvo, Liebherr, Doosan, Hitachi, а также других производителей техники. Данный тип ковша используется при работе с грунтами I-II категории, а также при погрузке низко абразивных сыпучих материалов с плотностью до 1600 кг/м<sup>3</sup> (растительный грунт, суглинок). Применим для экскаваторов от 8 до 45 тонн.

Легкая конструкция обеспечивает быструю загрузку и увеличивает объем обрабатываемого материала.

### Материал изделия – сталь 09Г2С.

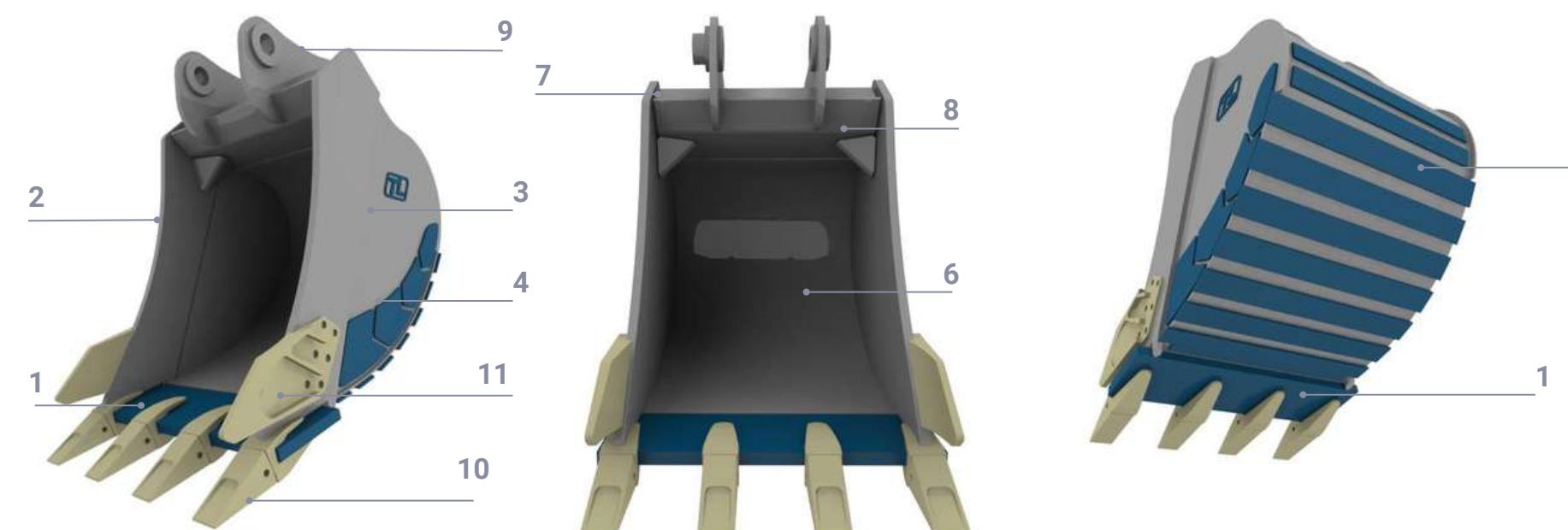
Стандартный экскаваторный ковш (ковш общего назначения) может иметь разную ширину, она зависит от условий места проведения земельных работ и пожеланий клиента.

Стандартная комплектация включает адаптеры, обычные коронки и болтовые бокорезы. Возможно изменение комплектации под заказ.

# КОВШ

## УСИЛЕННЫЙ

ДЛЯ ЭКСКАВАТОРА



- 1. Нож (HB450)
- 2. Щека
- 3. Боковина
- 4. Защита боковины (HB450)

- 5. Полоз
- 6. Дно
- 7. Балка
- 8. Ребро гнутое

- 9. Проушина
- 10. Коронка
- 11. Бокорез

Схож по конструкции со стандартным ковшом, отличаясь от него большей износостойкостью и способностью переносить большие нагрузки в процессе эксплуатации.

Усиленный ковш подходит для установки на экскаваторы Daewoo Solar, Liebherr, Hitachi, Komatsu, Doosan, JCB, Hyundai, Kobelco, Volvo, Caterpillar, Komatsu, а также других производителей.

Ковш хорошо подходит для грунтов I-III категории (содержащие мало твердых включений), погрузки мелкого гравия. Плотность пород и грунтов должна быть в пределах 1800 кг/м<sup>3</sup>.

**Защитные пластины на боковинах и дне выполнены из стали твёрдостью 400-500 ед. по Бринеллю, по сравнению со стандартным ковшом. Обеспечивают более длительный ресурс оборудования.**

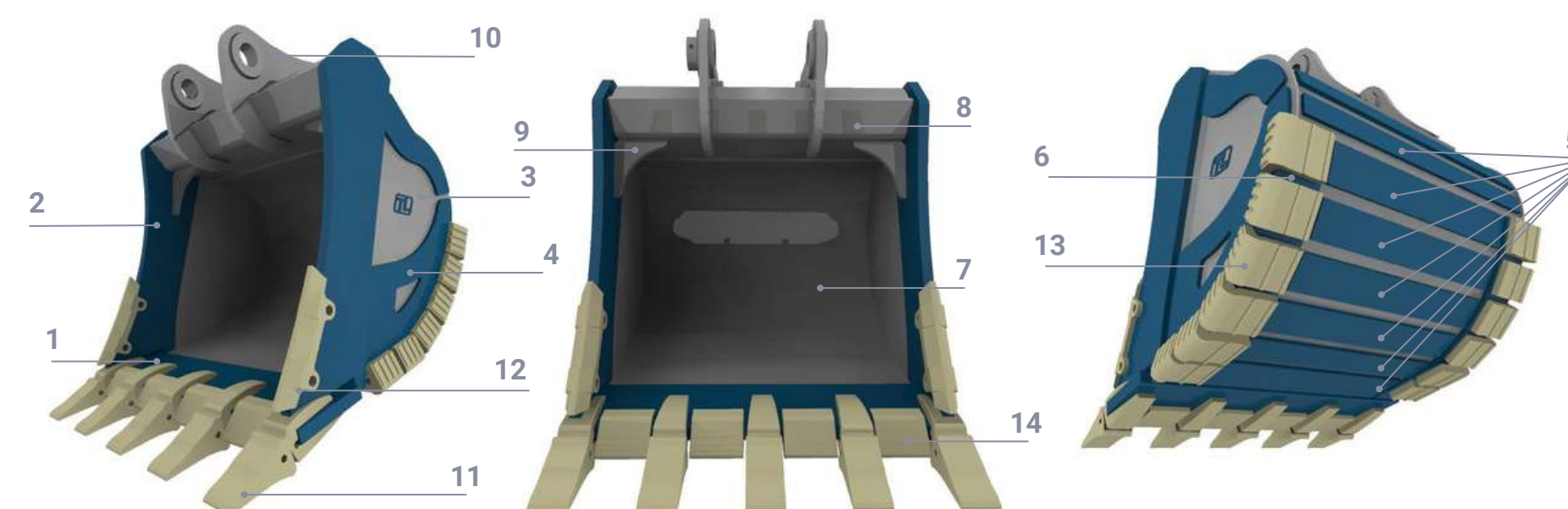
В комплектацию ковша входят адаптеры, коронки и болтовые бокорезы. Возможно изменение комплектации под заказ.

МОДЕЛЬ	ВЕС ЭКСКАВАТОРА, т	ОБЪЕМ КОВША, м <sup>3</sup>	ШИРИНА, мм
GP14	10-16	0,23-0,84	500-1300
GP18	17-19	0,34-0,9	600-1300
GP20	20-27	0,4-1,6	600-1500
GP30	28-37	0,5-2,2	600-1800
GP40	38-44	1,4-2,35	1200-1800

МОДЕЛЬ	ВЕС ЭКСКАВАТОРА, т	ОБЪЕМ КОВША, м <sup>3</sup>	ШИРИНА, мм
HD14	10-16	0,23-0,84	500-1300
HD18	17-19	0,34-0,9	600-1300
HD20	20-27	0,4-1,6	600-1500
HD30	28-37	0,5-2,2	600-1800
HD40	38-44	1,4-2,35	1200-1800
HD50	45-50	1,9-3,0	1400-2000

# КОВШ СКАЛЬНЫЙ

ДЛЯ ЭКСКАВАТОРА



- |                           |                             |                         |
|---------------------------|-----------------------------|-------------------------|
| 1. Нож (НВ450)            | 6. Полоз продольный (НВ450) | 11. Коронка             |
| 2. Щека (НВ450)           | 7. Дно                      | 12. Защита щеки         |
| 3. Боковина               | 8. Балка                    | 13. Защита бокового шва |
| 4. Защита боковины(НВ450) | 9. Ребро                    | 14. Междубьева защита   |
| 5. Полоз (НВ450)          | 10. Прушина                 |                         |

Ковш скальный применяют при разработке тяжёлых грунтов с большой концентрацией абразивных материалов и каменистых включений скальных пород.

Скальный ковш подходит для установки на экскаваторы Daewoo Solar, Liebherr, Hitachi, Komatsu, Doosan, JCB, Hyundai, Kobelco, Volvo, Caterpillar, Komatsu, а также других производителей.

Ковш хорошо подходит для грунтов I-IV категорий (включая глину тяжёлую, вечномёрзлые грунты). Плотность пород и грунтов может достигать до 2000 кг/м<sup>3</sup>.

**Материал, используемый при производстве, – сталь конструкционная низколегированная 09Г2С, 10ХСНД (Россия) и сталь твердостью 400-500 ед. по Бринеллю.**

Ковш оснащен износостойкими внешними элементами защиты: междубьева защита, защита щеки, защита бокового шва. Такое усиление обеспечивает устойчивость и прочность ковша при самых максимальных нагрузках.

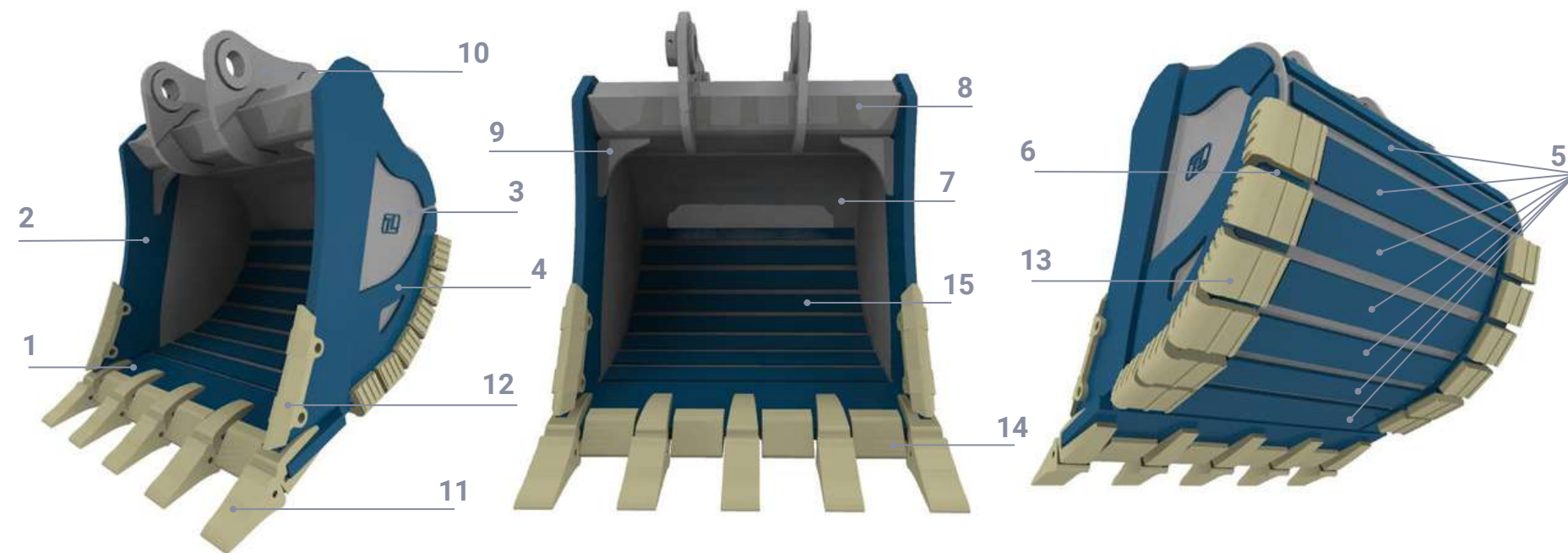
Возможно изменение комплектации под заказ.

МОДЕЛЬ	ВЕС ЭКСКАВАТОРА, т	ОБЪЕМ КОВША, м <sup>3</sup>	ШИРИНА, мм
RB20	18-27	0,5-1,45	600-1500
RB30	28-37	1,2-1,85	1200-1600
RB40	38-44	1,5-2,3	1300-1800
RB46	45-50	2-3	1400-2000

# КОВШ

## СКАЛЬНЫЙ УСИЛЕННЫЙ

ДЛЯ ЭКСКАВАТОРА



- |                            |                             |                                  |
|----------------------------|-----------------------------|----------------------------------|
| 1. Нож (HB450)             | 6. Полоз продольный (HB450) | 11. Коронка                      |
| 2. Щека (HB450)            | 7. Дно                      | 12. Защита щеки                  |
| 3. Боковина                | 8. Балка                    | 13. Защита бокового шва          |
| 4. Защита боковины (HB450) | 9. Ребро                    | 14. Межзубьевая защита           |
| 5. Полоз (HB450)           | 10. Проушина                | 15. Футеровка внутренняя (HB450) |

Данный вид ковшей характеризуются высокой износостойкостью и прочностью.

Скальный ковш усиленный также подходит для установки на экскаваторы Daewoo Solar, Liebherr, Hitachi, Komatsu, Doosan, JCB, Hyundai, Kobelco, Volvo, Caterpillar, Komatsu, а также других производителей.

Ковш хорошо подходит для грунтов I-V категорий (включая глину тяжёлую, вечномёрзлые грунты). Плотность пород и грунтов может достигать до 2000 кг/м<sup>3</sup>.

**Материал, используемый при производстве – сталь конструкционная низколегированная 09Г2С, 10ХСНД (Россия) и износостойкая сталь твёрдостью от 400 ед по Бринеллю (Hardox, Quard и другие)**

Ковш оснащён высокопрочными внешними и внутренними элементами защиты: межзубьевая защита, защита щеки, защита бокового шва. Такое усиление обеспечивает устойчивость и прочность ковша при самых максимальных нагрузках.

Возможно изменение комплектации под заказ.

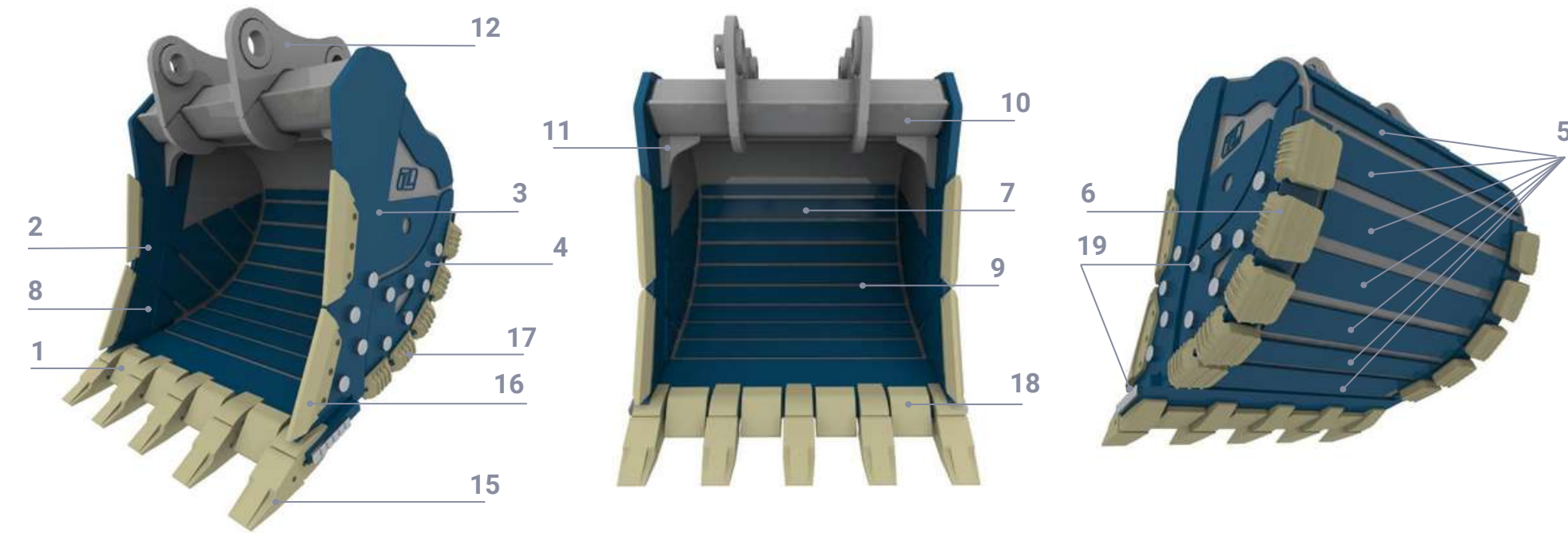
МОДЕЛЬ	ВЕС ЭКСКАВАТОРА, т	ОБЪЕМ КОВША, м <sup>3</sup>	ШИРИНА, мм
RBH20	18-27	0,75-1,45	900-1500
RBH30	28-37	1,2-1,85	1200-1600
RBH36	38-44	1,5-2,1	1300-1800
RBH40	38-44	1,6-2,2	1300-1700
RBH46	45-50	2-3	1400-2000

# КОВШ

## СКАЛЬНЫЙ СВЕРХУСИЛЕННЫЙ

TEHLAIN.COM

ДЛЯ ЭКСКАВАТОРА



- |                             |                                      |  |
|-----------------------------|--------------------------------------|--|
| 1. Нож (HB450)              | 7. Защита дна внутренняя (HB450)     | 13. Накладка на нож внутренняя (HB450) |
| 2. Щека (HB450)             | 8. Защита боковин внутренняя (HB450) | 14. Накладка на нож наружная (HB450)   |
| 3. Боковина                 | 9. Дно                               | 15. Коронка                            |
| 4. Защита боковины (HB450)  | 10. Балка                            | 16. Бокорез                            |
| 5. Полоз (HB450)            | 11. Ребро (HB450)                    | 17. Защита бокового шва                |
| 6. Полоз продольный (HB450) | 12. Проушина                         | 18. Межзубьевая защита                 |
|                             |                                      | 19. Защита БХЧ                         |

Данный вид ковшей характеризуются высокой износостойкостью и прочностью.

Скальный ковш сверхусиленный подходит для установки на экскаваторы Daewoo Solar, Liebherr, Hitachi, Komatsu, Doosan, JCB, Hyundai, Kobelco, Volvo, Caterpillar, Komatsu, а также других производителей.

Возможно стандартное исполнение, а также исполнение под гидравлический квик-капpler. Ковш хорошо подходит для грунтов I-V категорий и выше. Плотность пород и грунтов может достигать до 2800 кг/м<sup>3</sup>.

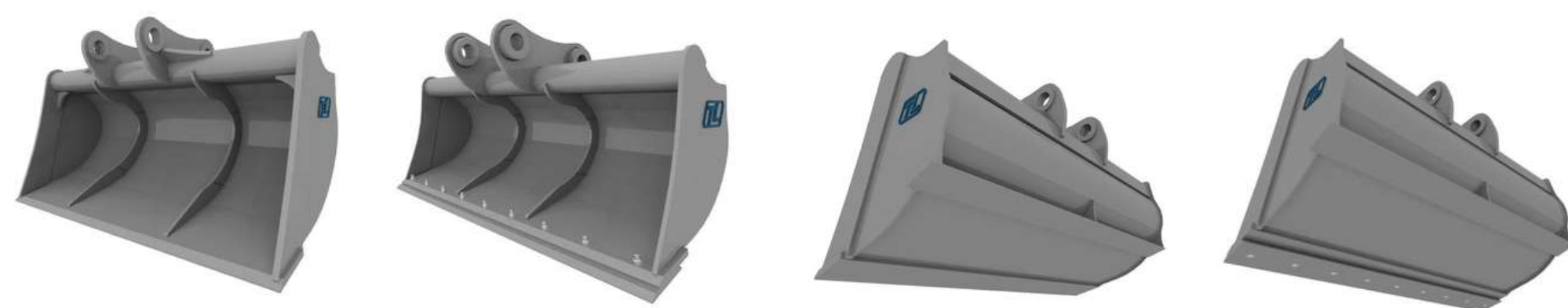
**Материал, используемый при производстве – сталь конструкционная низколегированная 09Г2С, 10ХСНД (Россия) и износостойкая сталь твёрдостью от 400 ед по Бринеллю (Hardox, Quard и другие)**

Ковш оснащён высокопрочными внешними и внутренними элементами защиты: межзубьевая защита, защита щеки, защита бокового шва, внутренние боковые усиленные пластины, упорная балка, наплавки на нож и щеку. Такое усиление обеспечивает устойчивость и прочность ковша при самых максимальных нагрузках.

Возможно изменение комплектации под заказ.

МОДЕЛЬ	ВЕС ЭКСКАВАТОРА, т	ОБЪЕМ КОВША, м <sup>3</sup>	ШИРИНА, мм
RBX20	20-23	0,5-1,3	600-1400
RBX24	24-27	1,05-1,45	1100-1500
RBX28	28-30	1,3-1,7	1300-1650
RBX32	31-34	1,4-1,7	1300-1500
RBX36	35-39	1,5-2,1	1300-1800
RBX40	40-44	1,6-2,2	1300-1700
RBX46	45-50	2-3	1400-2000

### СТАНДАРТНЫЙ

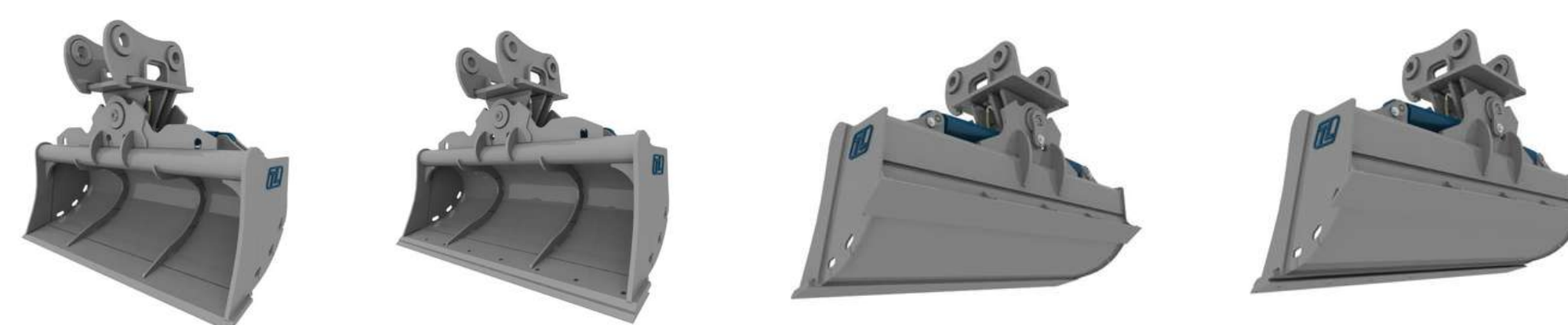


с болтовым ножом

с задним ножом

с болтовым и задним ножом

### ГИДРОПОВОРОТНЫЙ СТАНДАРТНЫЙ

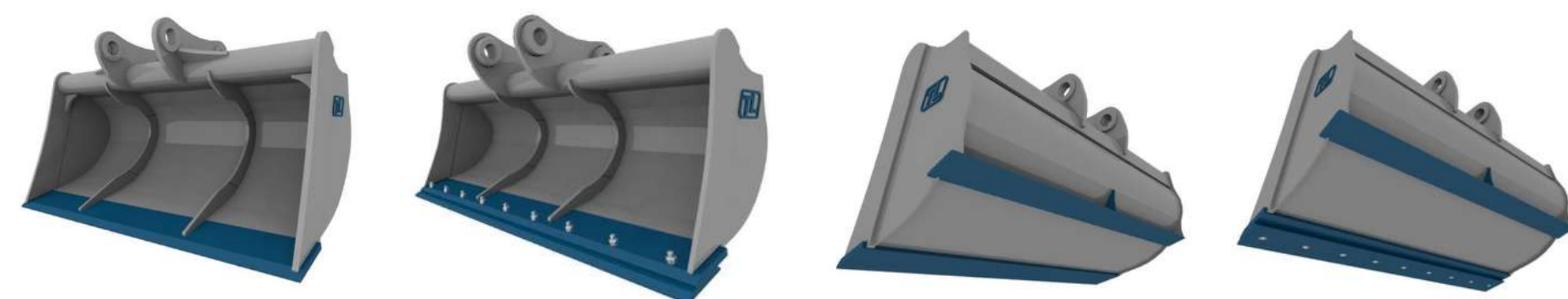


с болтовым ножом

с задним ножом

с болтовым и задним ножом

### УСИЛЕННЫЙ

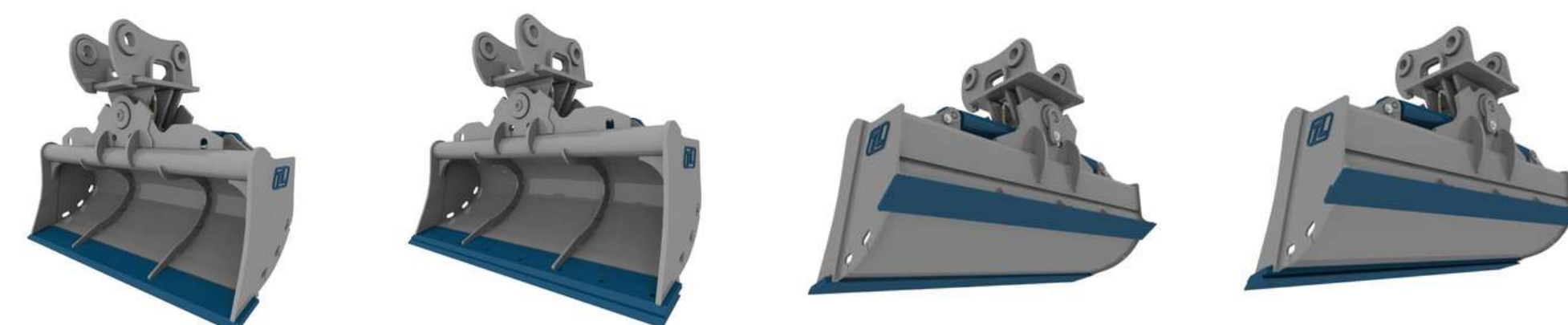


с болтовым ножом

с задним ножом

с болтовым и задним ножом

### ГИДРОПОВОРОТНЫЙ УСИЛЕННЫЙ



с болтовым ножом

с задним ножом

с болтовым и задним ножом

Планировочный ковш – отличное навесное оборудование для формирования насыпей, кюветов и откосов. Производим планировочные ковши для экскаваторов массой до 35 тонн.

Планировочные ковши "ТЕХЛАЙН" это гидроцилиндры с полной защитой штока; диаметр центральной оси от 60 до 120 мм в зависимости от модели экскаватора, емкости и ширины ковша. Кронштейн ковша выполнен на основе толстостенной трубы для оптимального распределения нагрузки.

В производстве применяется исключительно импортная износостойкая сталь.

В отличие от обычного, поворотной планировочный ковш позволяет производить планировку поверхности не только горизонтально, но и под нужным углом - это одна из основных задач при создании откосов. Кроме того, возможность изменять угол наклона лезвия ковша упрощает создание горизонтальных площадок в ситуациях, когда невозможно точно выровнять экскаватор.

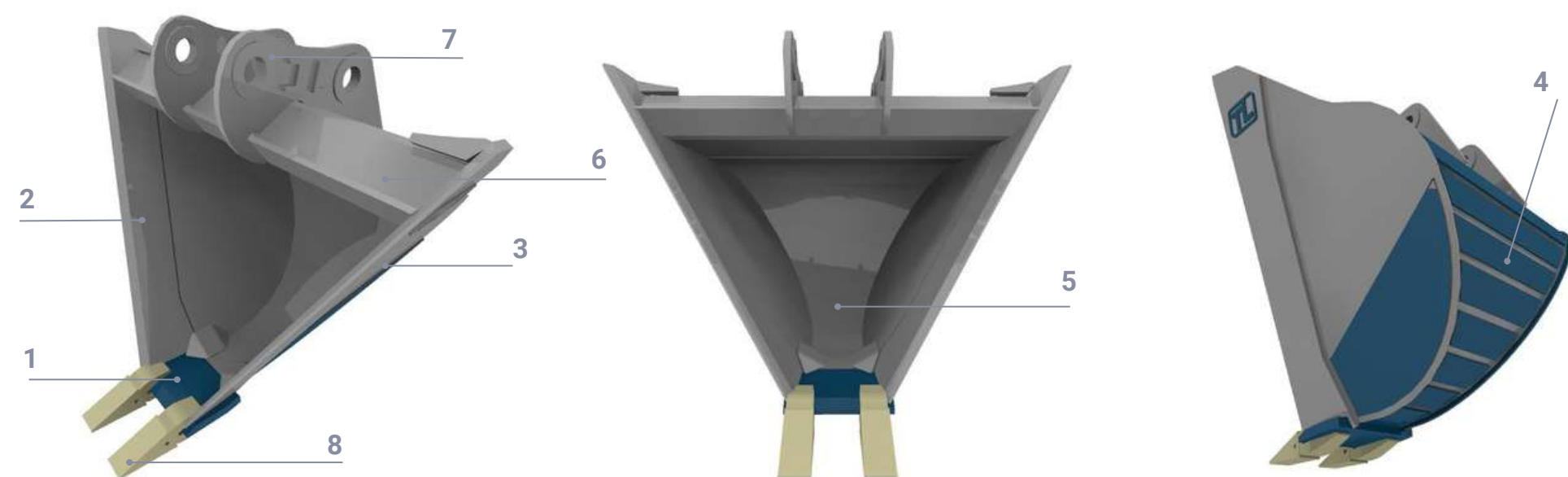
Поворотные ковши оснащены длинноходным гидроцилиндром, установленным горизонтально - такое расположение позволяет наиболее точно настраивать угол поворота ковша.

МОДЕЛЬ	ВЕС ЭКСКАВАТОРА, Т	ОБЪЕМ КОВША, м3	ШИРИНА, мм
<b>КОВШ ПЛАНИРОВОЧНЫЙ</b> • неповоротный стандарт • неповоротный усиленный • гидроповоротный стандарт • гидроповоротный усиленный	12-18	0,35-0,6	1400-2400
	18-25	0,5-0,79	1500-2300
	25-30	0,8-1,15	1700-2400

# КОВШ

## ПРОФИЛЬНЫЙ

ДЛЯ ЭКСКАВАТОРА



1. Нож  
2. Щёка  
3. Боковина

4. Полос  
5. Дно  
6. Балка

7. Проушина  
8. Коронка

**Материал, используемый при производстве – сталь конструкционная низколегированная 09Г2С, 10ХСНД (Россия) и износостойкая сталь твёрдостью от 400 ед по Бринеллю (Hardox, Quard и другие)**

Трапецевидные ковши предназначены для выполнения работ, где необходима точная ширина и профиль склона.

Чаще всего, трапецевидные ковши можно встретить при рытье траншей, дорожных обочин, оврагов, каналов, сточных канав и противопожарных рвов.

Благодаря наклону боковых стенок, использование трапецевидного ковша позволяет предотвратить осыпание почвы обратно в ров, что значительно сокращает затраченное время на объекте.

Возможно использование профильного ковша с такими импортными моделями техники: Caterpillar, Hitachi, JCB, Komatsu, Doosan, Volvo, Solar, Hyundai, Case, Doosan, ТВЭКС, ИМА и другими.

Возможно изменение комплектации под заказ.



# КОВШ

## РЫХЛИТЕЛЬ

ДЛЯ ЭКСКАВАТОРА

### СТАНДАРТНЫЙ



### УСИЛЕННЫЙ



### СКАЛЬНЫЙ



### СКАЛЬНЫЙ УСИЛЕННЫЙ



Применяется для экскаваторов массой от 18 до 200 тонн, данный тип оборудования подходит для работы на самых тяжелых грунтах, включая разрыв массивных блоков после взрывных работ и прочие аналогичные операции.

Уникальная форма ковша обеспечивает продуктивную работу по разрыхлению мерзлой и каменистой почвы с применением ударных нагрузок. Кинематика ковша эффективно распределяет ударные нагрузки, обеспечивая оптимальные условия работы.

**Материал, используемый при производстве – сталь конструкционная низколегированная 09Г2С, 10ХСНД (Россия) и износостойкая сталь твёрдостью от 400 ед по Бринеллю (Hardox, Quard и другие)**

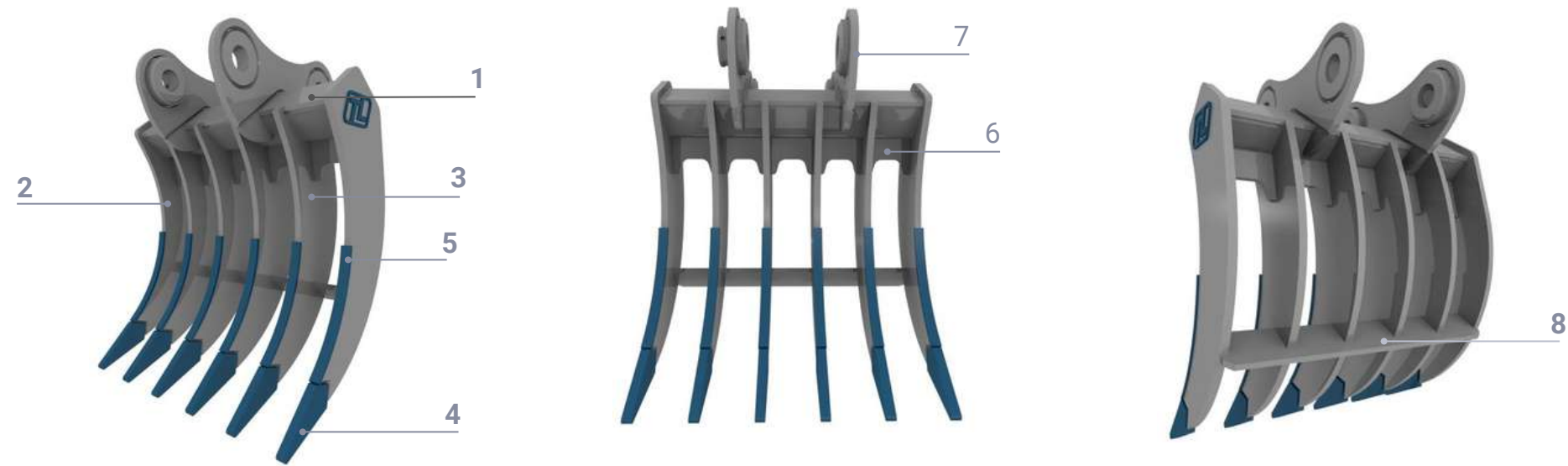
Главная конструктивная особенность включает выдвинутый вперед центральный адаптер с коронкой, что предотвращает наклон ковша и, следовательно, избавляет от неэффективной работы техники.



# КОРЧЕВАТЕЛЬ

ДЛЯ ЭКСКАВАТОРА

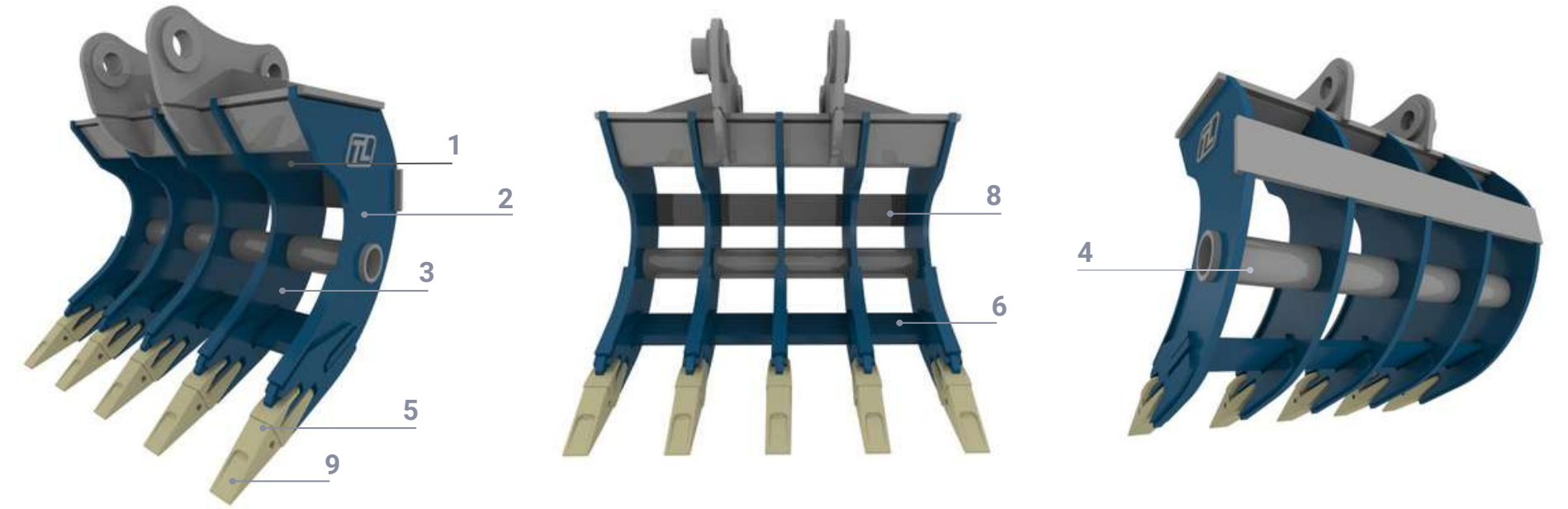
## СТАНДАРТНЫЙ



- 1. Балка
- 2. Зуб боковой
- 3. Зуб центральный
- 4. Наконечник (HB400)
- 5. Накладка на зуб (HB400)
- 6. Ребро
- 7. Проушина
- 8. Ребро заднее

ВЕС ТЕХНИКИ, т.	ОБОЗНАЧЕНИЕ	ТОЛЩИНА КЛЫКА, мм	ВЕС, кг
6-9	SR-EP-1000	16-20	195
10-14	SR-10-1000	20	323
15-20	SR-15-1000	25	470
21-25	SR-20-1200	25	710
26-35	SR-25-1400	30	1110

## УСИЛЕННЫЙ



- 1. Балка
- 2. Зуб боковой (HB450)
- 3. Зуб центральный (HB450)
- 4. Труба (Сталь 20)
- 5. Накладка на зуб (HB450)
- 6. Ребро переднее (HB450)
- 7. Проушина
- 8. Ребро заднее
- 9. Коронка

ВЕС ТЕХНИКИ, т.	ОБОЗНАЧЕНИЕ	ТОЛЩИНА КЛЫКА, мм	ВЕС, кг
6-9	SRT-EP-1000		
10-14	SRT-10-1000		
15-20	SRT-15-1000	20	550
21-25	SRT-20-1200	25	815
26-35	SRT-25-1400	30	1250

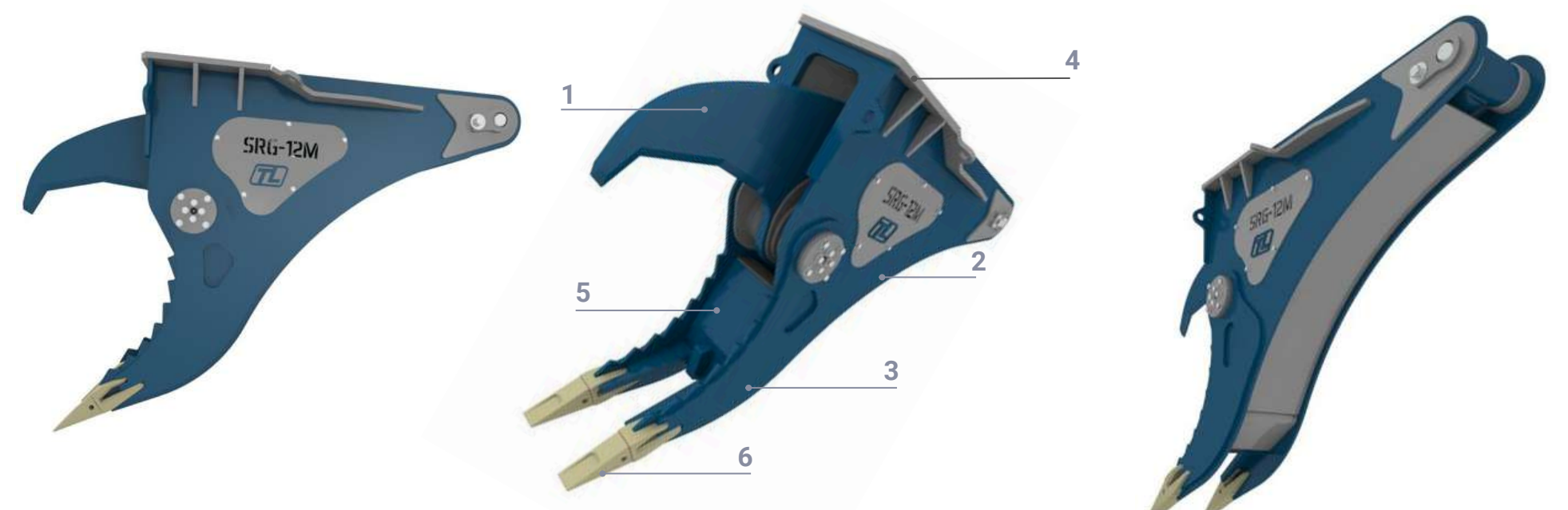
Корчеватель пней идеально подходит для расчистки лесистых полей, участков, целинных земель, пастбищ, лугов от пней деревьев и отделение земли от крупных камней.

Корчеватель имеет прочную конструкцию, позволяющую выполнять сложные работы быстро и качественно. Оборудование требует минимального обслуживания и ухода в течение всего срока эксплуатации. Устройство характеризуется простой конструкцией и вместе с тем – повышенной эффективностью.

**Возможна установка корчевателей на стрелу погрузчика и на быстросъёмное устройство.**



## ГИДРАВЛИЧЕСКИЙ



- 1. Клык (HB450)
- 2. Боковина (HB450)
- 3. Накладка нижняя (HB450)
- 4. Площадка
- 5. Ребро внутреннее (HB450)
- 6. Коронка

# КВИК-КАПЛЕР

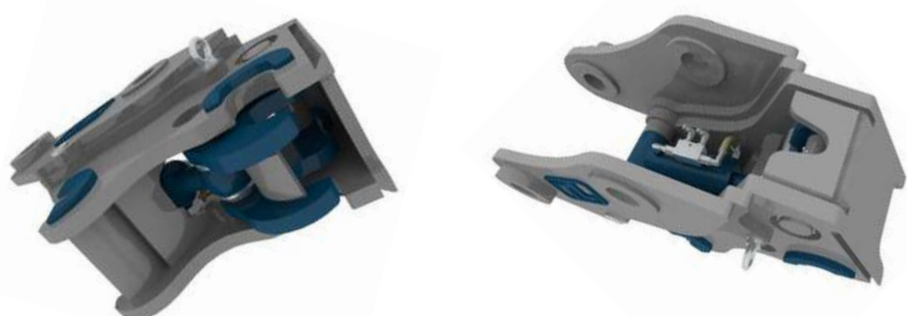
ДЛЯ ЭКСКАВАТОРА

Квик-каплер - элемент, который используется для соединения различных частей строительного оборудования и обеспечивает возможность быстрого снятия или установки навесного оборудования. Такая возможность быстрой замены значительно увеличивает производительность любых экскаваторов и экскаваторов-погрузчиков (hyundai, jcb и других). Никогда еще смена навесного оборудования не была такой оперативной, надежной и не вызывающей дополнительных сложностей с адаптацией переходной плиты уже имеющегося оборудования.

## МЕХАНИЧЕСКИЙ (пальцы)



## ГИДРАВЛИЧЕСКИЙ (пальцы)



## ГИДРАВЛИЧЕСКИЙ (тип S1-S3)



## ГИДРАВЛИЧЕСКИЙ (Verachert)



# ПЛИТА ПЕРЕХОДНАЯ

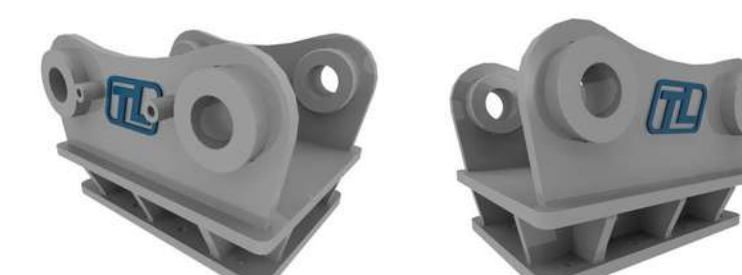
ДЛЯ ЭКСКАВАТОРА

Переходные плиты обеспечивают совместимость навесных устройств с различными моделями техники, позволяя устанавливать фрезы, дробильные и просеивающие ковши на экскаваторы отечественного и зарубежного производства. Эти изделия гарантируют надежную фиксацию оборудования, обеспечивая эффективное и безопасное выполнение работ.

## ПЛОСКАЯ



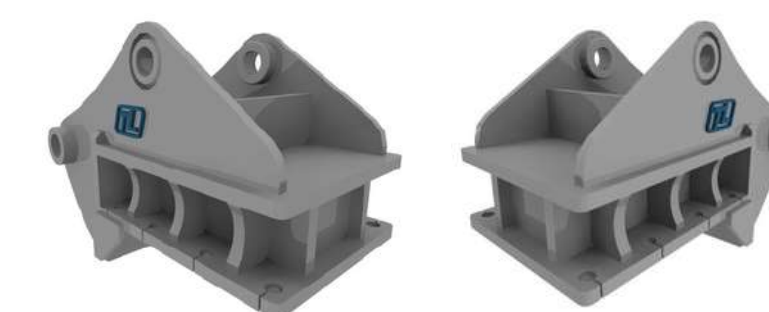
## С ПОЛКОЙ



## ДЛЯ QC VERACHERT



## УГЛОВАЯ



### ПРЕИМУЩЕСТВА ПЛИТ ТЕХЛАЙН:

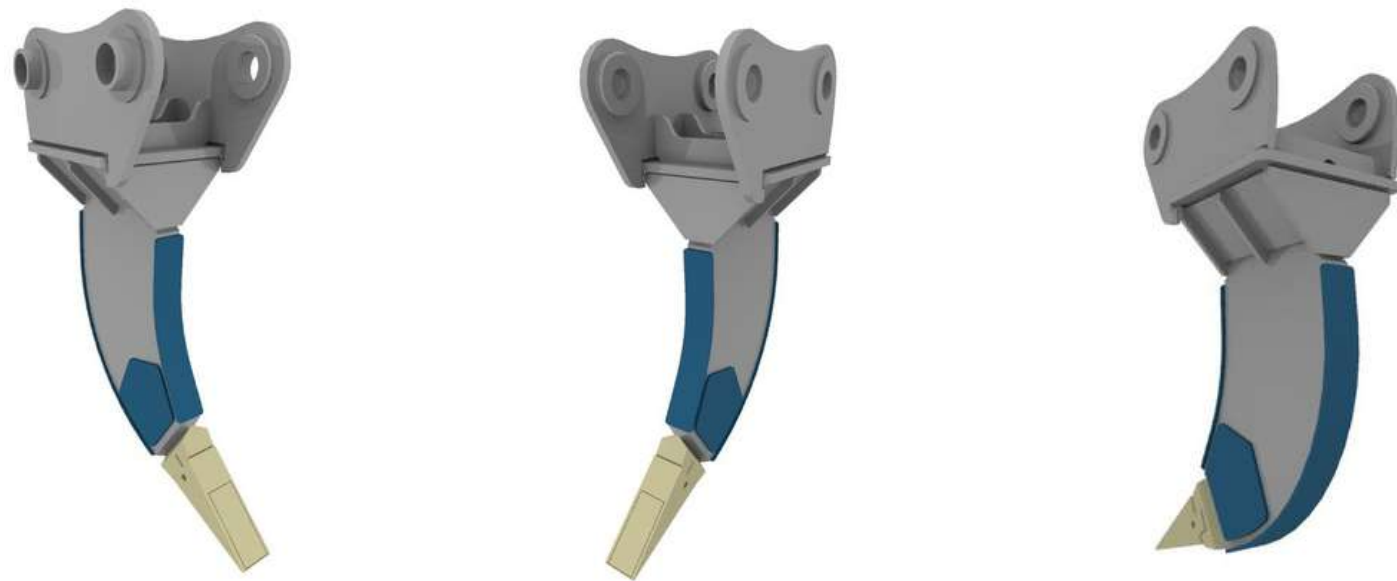
- **Высокая точность изготовления и применение высококачественных сталей,** что обеспечивает приемлемую стоимость продукции и дает возможность оформления покупок для организаций с ограниченным бюджетом.
- **Простота в эксплуатации и отсутствие дополнительных сервисных расходов.** Применение переходных элементов положительно сказывается на эффективности и рентабельности производства, а также расширяет возможности специализированной техники за счет использования дополнительных модулей, ранее недоступных.
- **Экономия**
  - Отсутствие необходимости приобретения новой техники или переоборудования существующей,
  - подбор более доступного и функционального оборудования с учетом текущих производственных мощностей,
  - возможность использования навесных блоков от различных производителей
  - замена навесных модулей на рабочей площадке без необходимости обращения в мастерскую позволяет существенно сократить расходы при модернизации рабочего инструментария.

# КЛЫК-РЫХЛИТЕЛЬ

ДЛЯ ЭКСКАВАТОРА

Применяется для рыхления мёрзлых и тяжелых грунтов, известняков, сланцев, песчаника, а также для вырывания бордюрного камня. Рыхлитель комплектуется специальной коронкой для лучшей проникающей способности. По желанию клиента устанавливается защитный протектор.

## СТАНДАРТНЫЙ RPL



## УСИЛЕННЫЙ RP



МОДЕЛЬ РЫХЛИТЕЛЯ	ВЕС ТЕХНИКИ, т	ТОЛЩИНА КЛЫКА, мм
RP-E	2-10	40
RP-15	12-17	80
RP-20	18-24	90
RP-30	25-34	100
RP-40	35-45	130

# КОВШ ПРОСЕИВАЮЩИЙ

ДЛЯ ЭКСКАВАТОРА



Применяется для экскаваторов массой от 1 до 50 тонн. Предназначен для погрузочных и сортировочных работ. Решётчатые, скелетные ковши либо просеивающие ковши применяются в основном для отсеивания камней и прочих горных пород, а также для переработки строительного мусора.



# БЕТОНОЛОМ (КРАШЕР)

ДЛЯ ЭКСКАВАТОРА

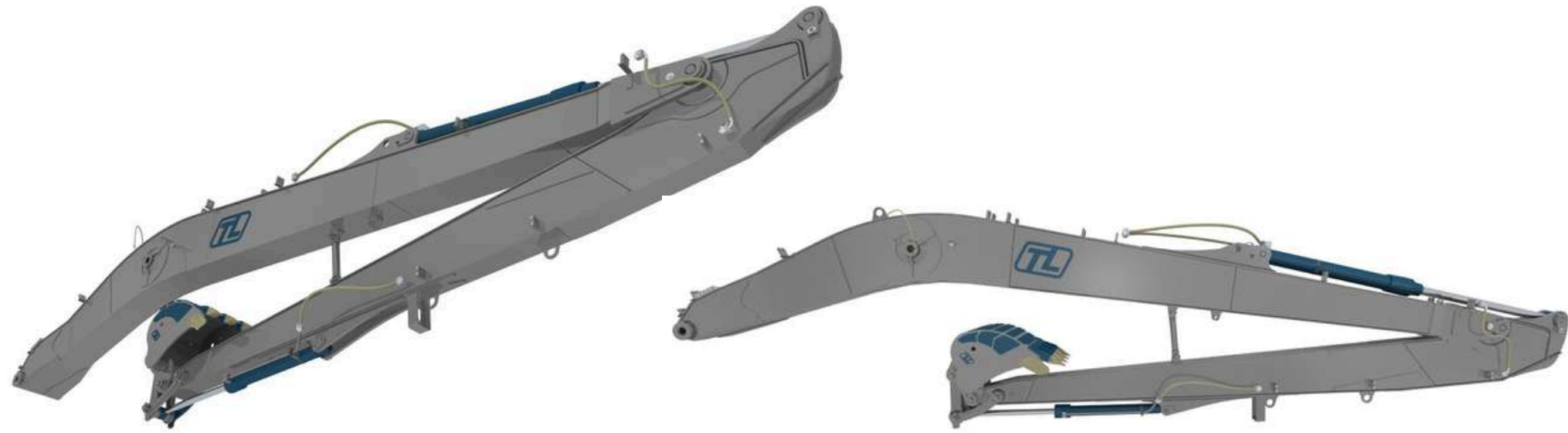


**Экскаваторный бетонолом-крашер** - высокотехнологичное оборудование, созданное для уничтожения и измельчения бетонных конструкций до размеров 150 мм и разделения арматуры для дальнейшей переработки. Благодаря бетонолому-крашеру возможно безопасное и качественное уничтожение бетонных конструкций, зданий из кирпича и камня с минимальным уровнем пыли и шума.

## УДЛИНЕННОЕ РАБОЧЕ ОБОРУДОВАНИЕ

ДЛЯ ЭКСКАВАТОРА

### СТРЕЛЫ



**Производим стандартные стрелы, рукояти для любых экскаваторов: Hitachi, Komatsu, Cat, JCB, VOLVO, Hyundai, Doosan, CASE, Кранэкс и других.**

Удлиненное рабочее оборудование предназначено для ведения работ в труднодоступных для экскаватора местах, где необходима удаленная подача ковша. Удлиненное рабочее оборудование дает огромный радиус резания грунта.

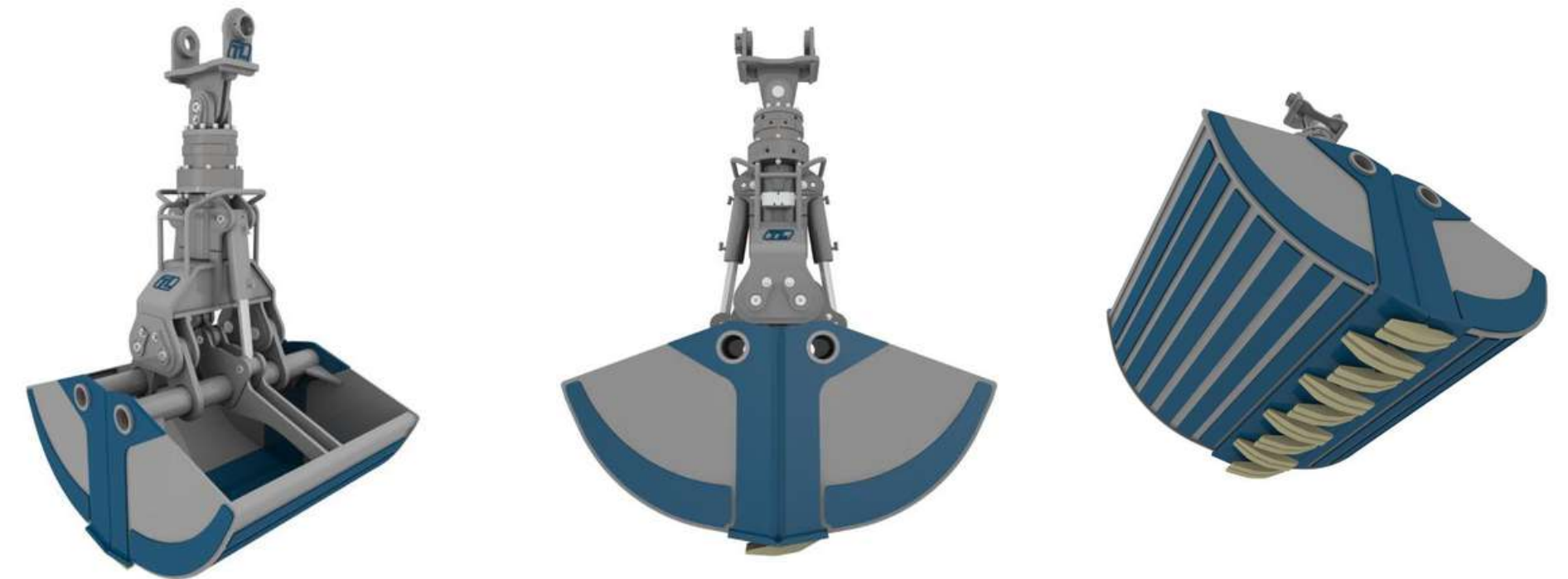
Конструкция удлиненных стрел и рукоятей, разрабатываются специально, для обеспечения максимальной производительности и долговечности в рекомендуемых условиях эксплуатации техники. Незаменимы при выполнении работ по углублению дна, расчистке русла реки, планировке откосов, очистке дна водоемов. Изготавливаются из высокопрочных сталей с применением самых современных технологий. Общая совокупная длина может достигать 23 метров.



## ГРЕЙФЕРЫ

ДЛЯ ЭКСКАВАТОРА

### ПЕРЕГРУЖАТЕЛЬ



Грейфер - это приспособление для захвата грузов, которое присоединяется к таким видам специализированной техники, как экскаватор, погрузчик или перегружатель.

Функции грейфера включают в себя погрузку, разгрузку и перемещение различных сыпучих или кусковых материалов. Это оборудование также широко используется для земляных работ, очистки рек и выполнения дноуглубительных операций.

### ЛЕСОЗАХВАТ



Захват для леса, также известный как бревнозахват или лесной грейфер, представляет собой тип навесного оборудования, предназначенного для погрузки, разгрузки и сортировки круглого древесного материала и труб.

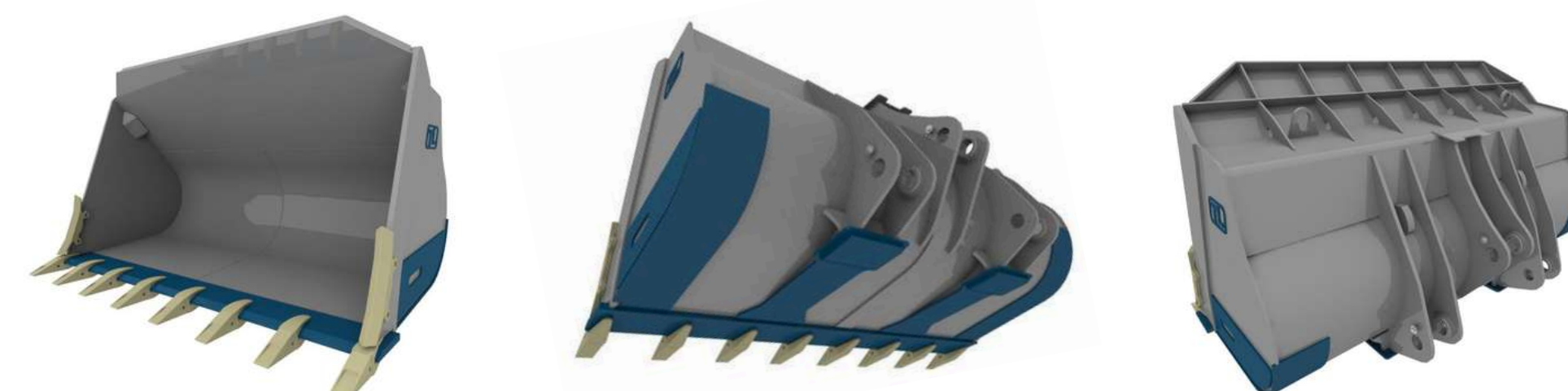
Для перемещения труб также можно использовать лесозахват. Он обеспечивает безопасную работу с трубами разного диаметра благодаря специальному профилю захвата, исключающему повреждение.

Материал используемый при производстве - сталь конструкционная низколегированная 09Г2С, 10ХСНД и стали твердостью 400-500 ед. по Бринелю.

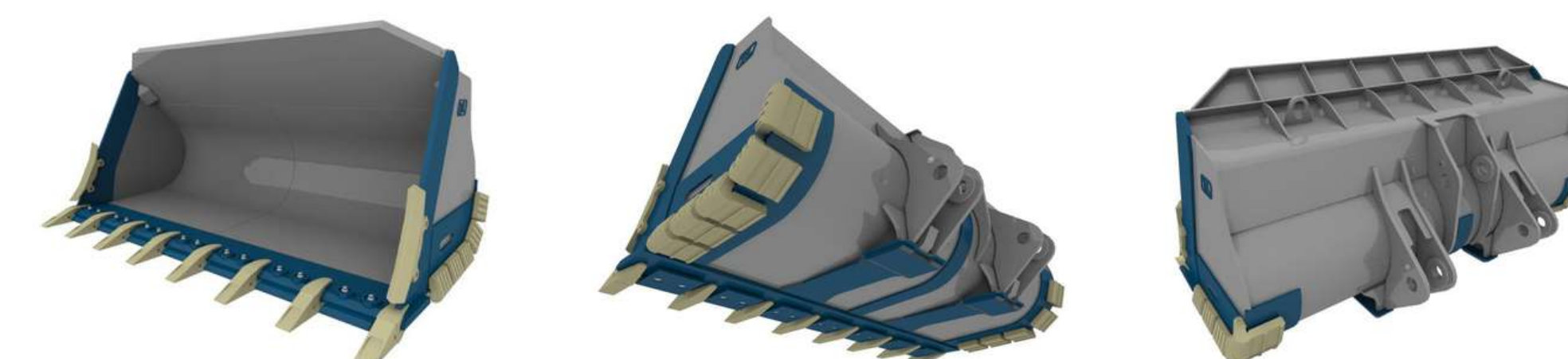
Главной задачей в работе фронтального погрузчика является погрузка и перемещение разрабатываемого материала в больших объемах. Поэтому объем и исполнение ковша является решающим и подбирается индивидуально для каждого вида работ. Это позволит осуществить данную работу с максимальной эффективностью и производительностью.



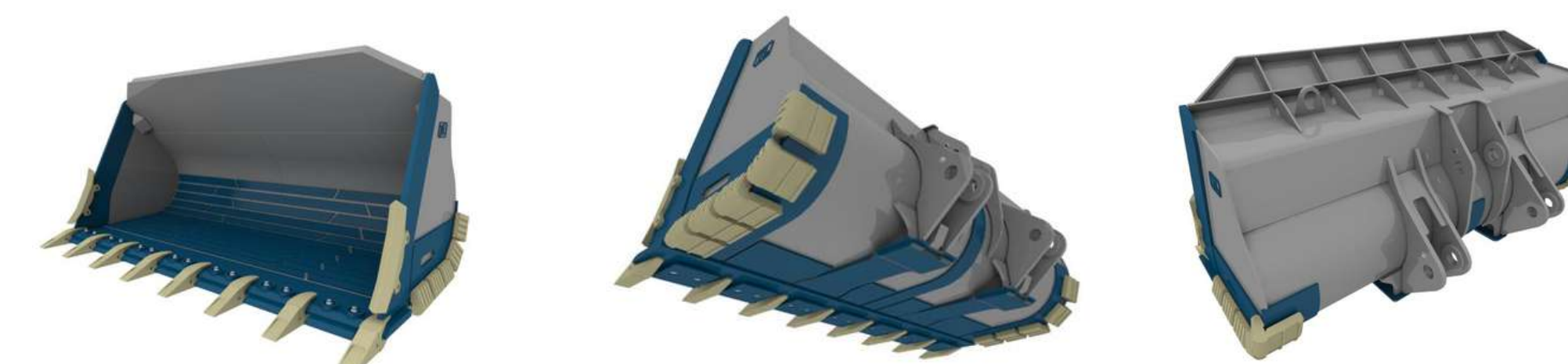
## УСИЛЕННЫЙ



## СКАЛЬНЫЙ



## СКАЛЬНЫЙ УСИЛЕННЫЙ

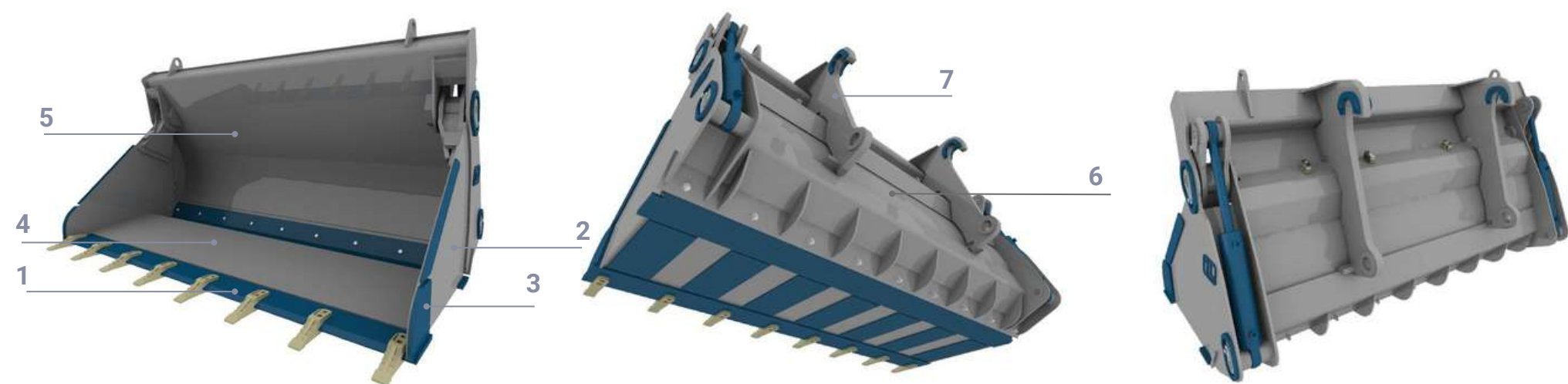


ВЕС ТЕХНИКИ, т	ОБЪЕМ КОВША, м3	ШИРИНА, мм
6-10	1,2-2,0	2250-2500
10-15	1,8-2,7	2500-2600
15-19	2,5-4,0	2900-3000

# КОВШ

## ЧЕЛЮСТНОЙ

ДЛЯ ФРОНТАЛЬНЫХ ПОГРУЗЧИКОВ



- 1. Нож
- 2. Боковина

- 3. Накладка
- 4. Дно челюсти

- 5. Дно
- 6. Балка
- 7. Прорезина

Челюстной ковш для фронтального погрузчика - универсальный инструмент. Он может использоваться при выполнении различных работ.

Челюстные ковши могут различаться по форме, размерам, объему, режущей кромке, форме и количеству зубьев.



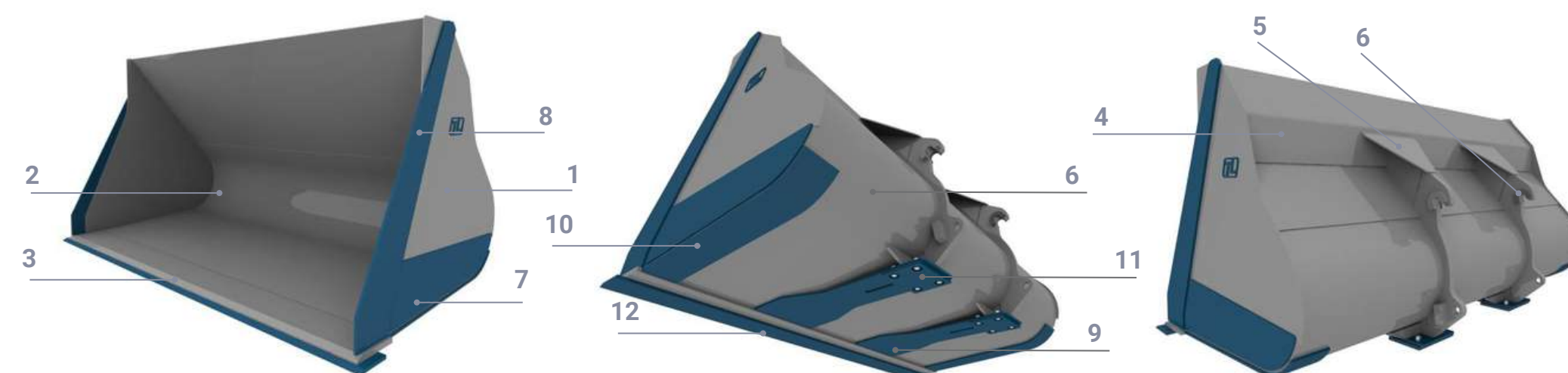
# КОВШ

## ДЛЯ ЛЕГКИХ МАТЕРИАЛОВ

TEHLAIN.COM

ДЛЯ ФРОНТАЛЬНЫХ ПОГРУЗЧИКОВ

Облегченный ковш используют для погрузки легких материалов, таких как зерно, уголь, торф. Объем ковша погрузчика является решающим и подбирается для каждого вида работ индивидуально. Это позволяет осуществлять погрузку с максимальной эффективностью и производительностью.



- 1. Боковина
- 2. Дно
- 3. Нож
- 4. Балка

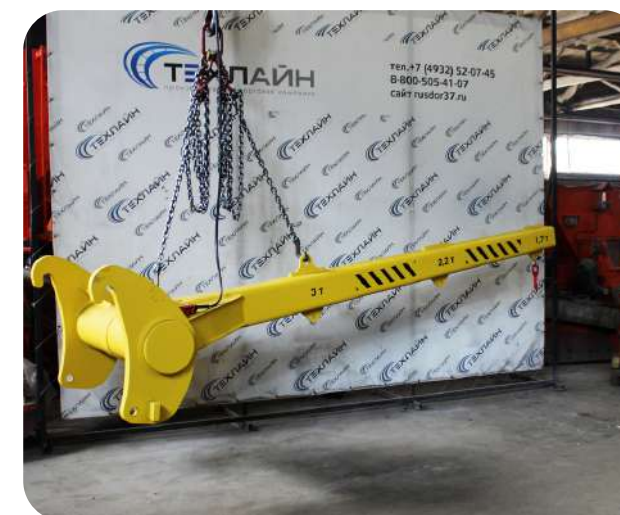
- 5. Прорезина
- 6. Упор
- 7. Защита боковины
- 8. Щека

- 9. Полос
- 10. Полос боковой (HB450)
- 11. Полос опорный (HB450)
- 12. Нож болтовой (HB450)

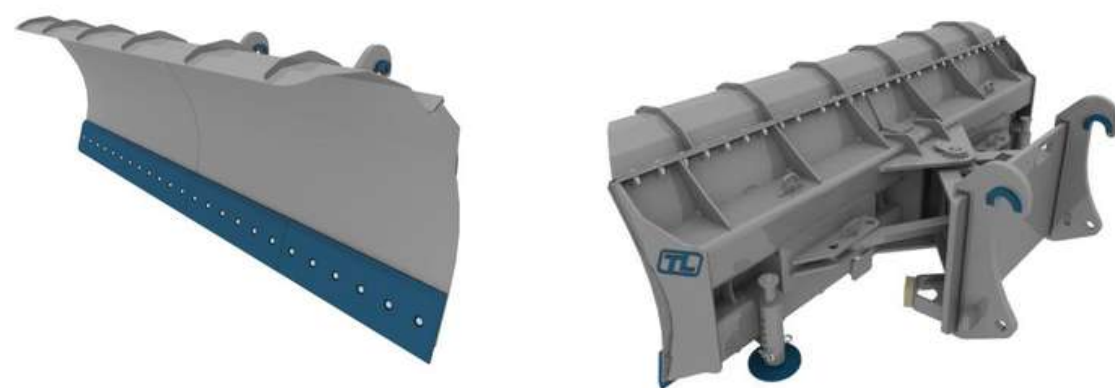
## СТРЕЛА ГРУЗОВАЯ



Стрела грузовая присоединяется к месту крепления ковша. Предназначена для транспортирования груза, укладки и штабелирования его на товарных базах, заводских дворах, аэропортах, станциях железных дорог, в речных и морских портах и других.

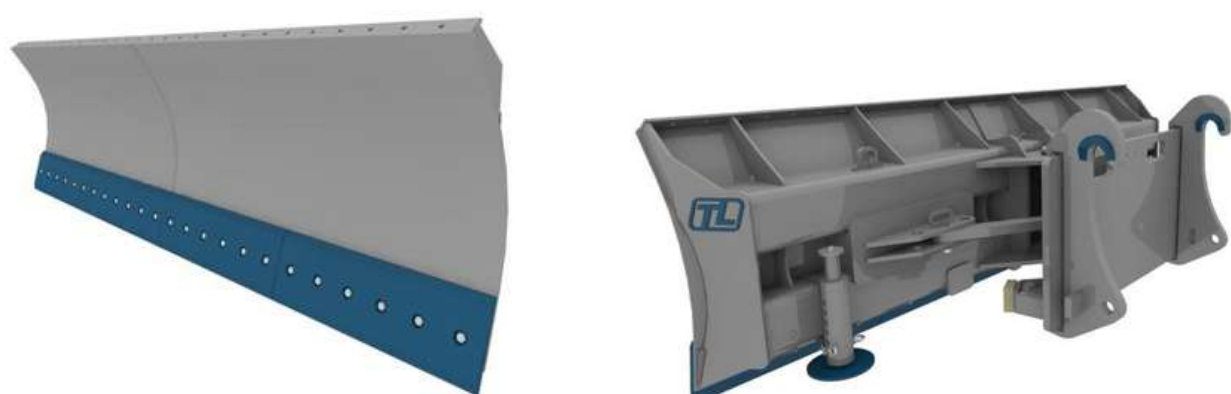


### СНЕЖНЫЙ



Отвал - это специальное навесное оборудование, предназначенное для перемещения грунта, снега, засыпке троншей и ям, для уборки и расчистки территории, планировке строительных площадок и грунтовых дорог.

### БУЛЬДОЗЕРНЫЙ



Устанавливая отвал на фронтальный погрузчик вместо ковша, вы получаете прекрасную альтернативу бульдозеру или снегоуборочной технике. На отвал устанавливаются сменные резиновые или металлические ножи.

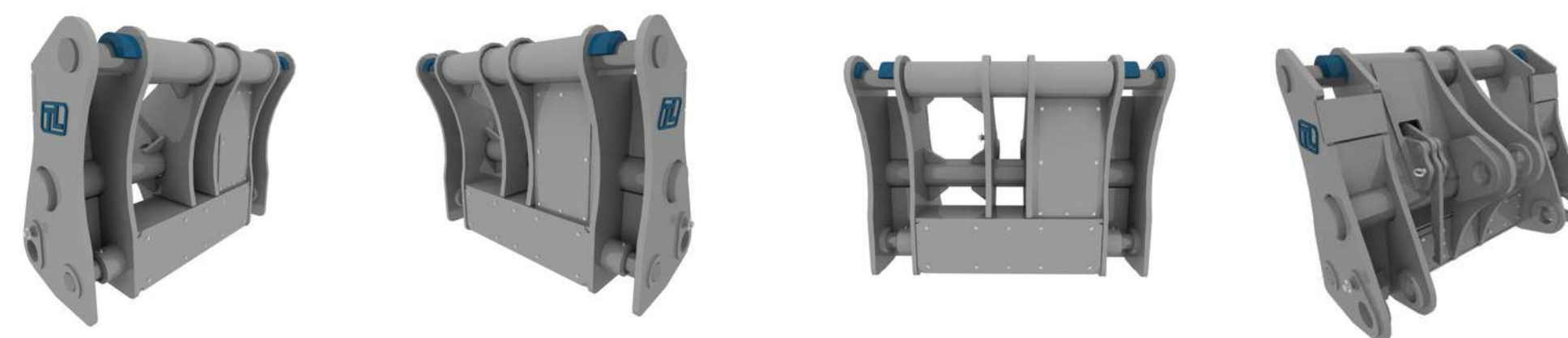
**Механизм поворота: гидравлический и механический.**



### МЕХАНИЧЕСКИЙ (пальцы)

Возможность быстрой замены одного приспособления на другое с помощью квик-каплера значительно повышает эффективность техники. Никогда ранее смена приспособлений не была такой оперативной, надежной и без дополнительных сложностей для адаптации переходной плиты к уже имеющемуся оборудованию.

Простота и надежность конструкции обеспечиваются минимальным количеством подвижных деталей, которые могут забиваться грязью или выходить из строя в процессе длительной эксплуатации.



### ГИДРАВЛИЧЕСКИЙ (пальцы)

Совместим с широким спектром навесного оборудования. Быстрая замена оборудования (1-2 минуты) идеальна для тех, кто должен переключаться между различными типами навесного оборудования в течение одной рабочей смены.

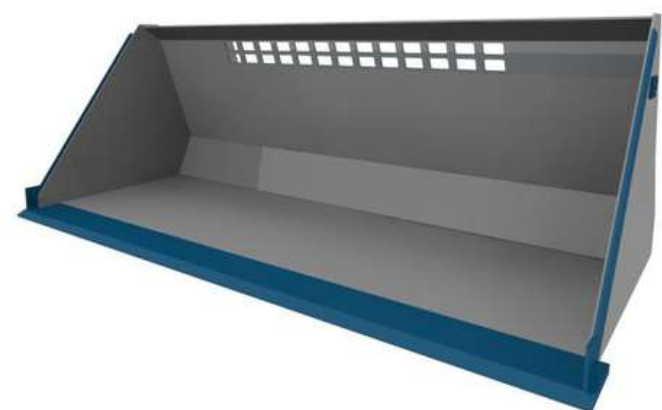
Комплектация включает гидравлическую линию. В случае отказа гидравлики в квик-каплере предусмотрен механический блокиратор, который предотвращает внезапное отсоединение рабочего оборудования в процессе эксплуатации.



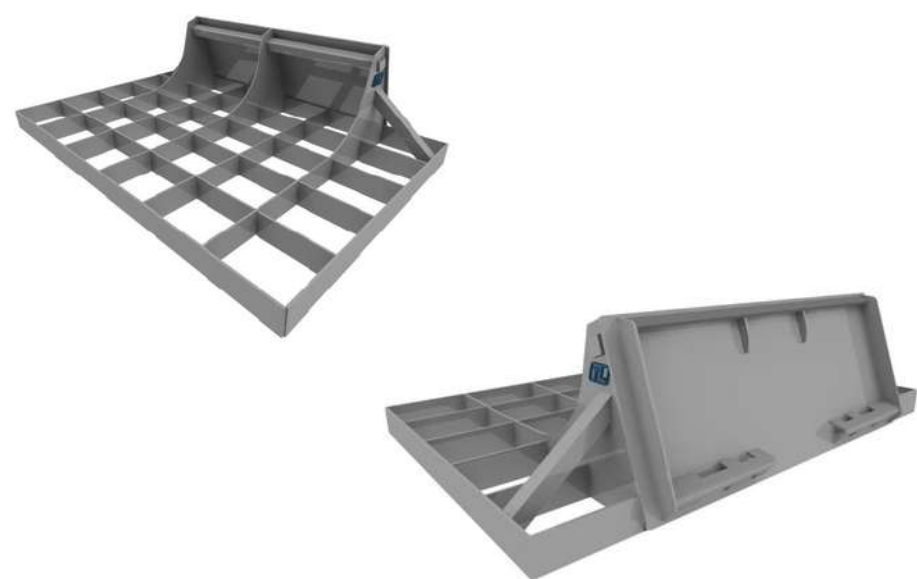
# НАВЕСНОЕ ОБОРУДОВАНИЕ

ДЛЯ МИНИ ПОГРУЗЧИКОВ

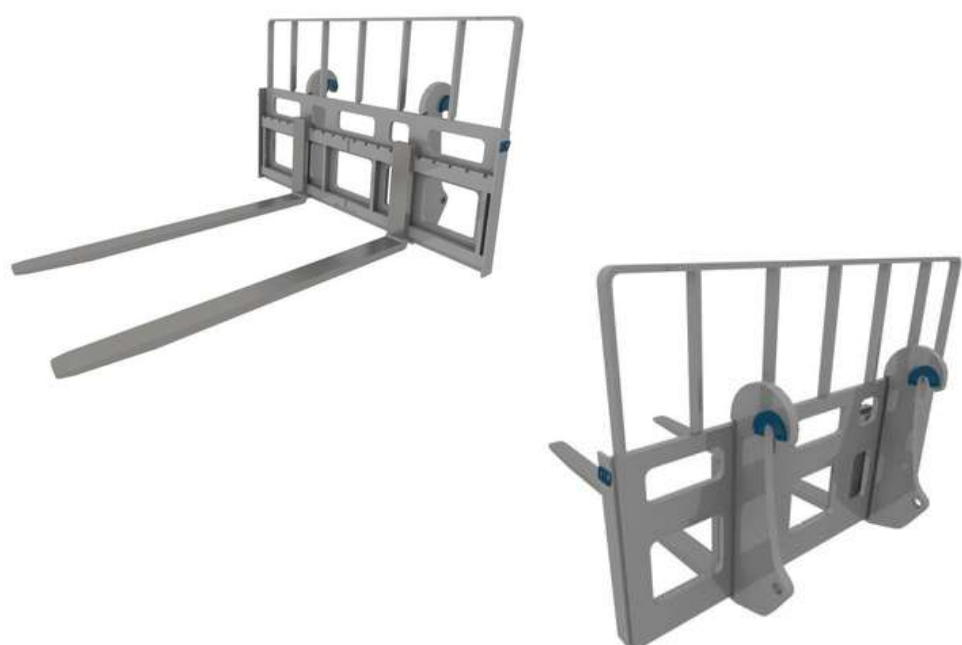
## КОВШ



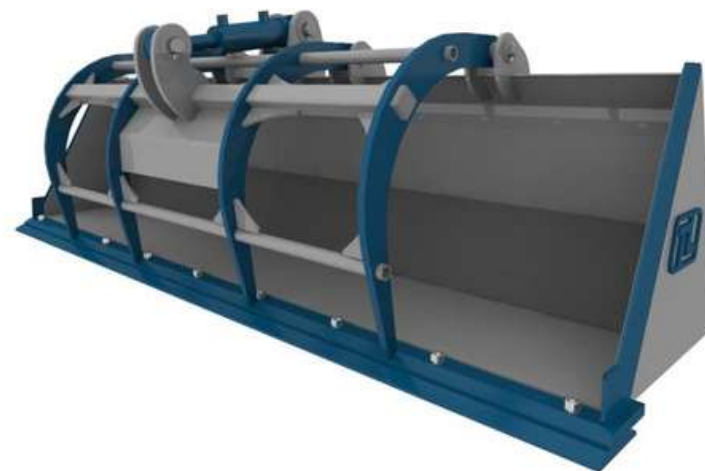
## ПЛАНИРОВЩИК



## КАРЕТКА С ВИЛАМИ



## КОВШ С ЗАХВАТОМ



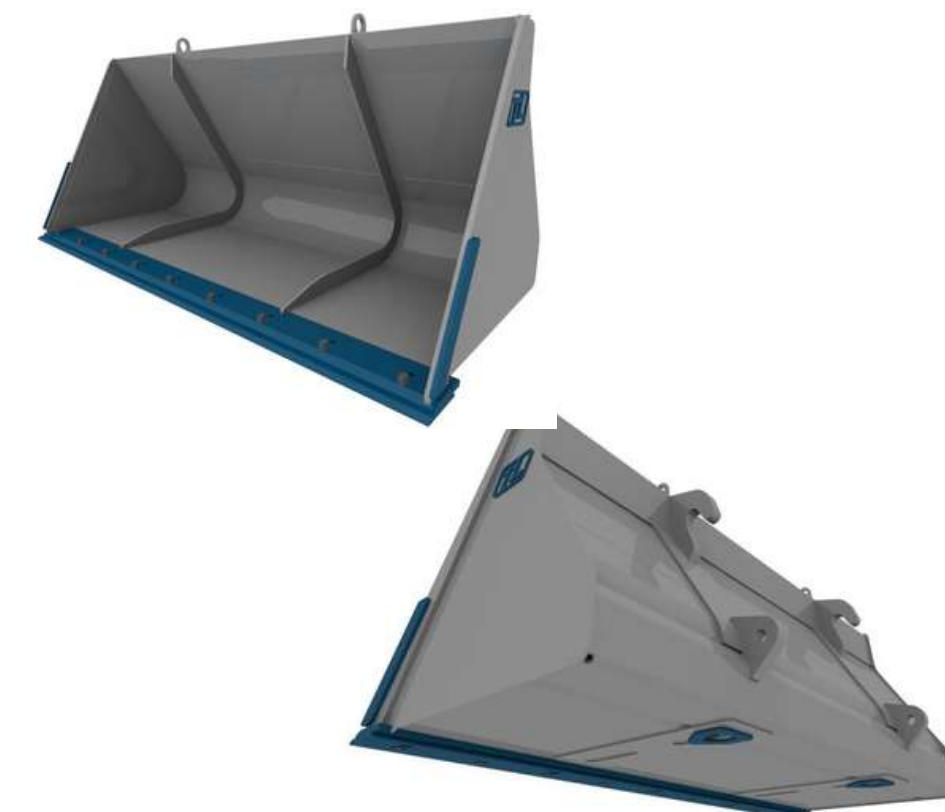
# НАВЕСНОЕ ОБОРУДОВАНИЕ

ДЛЯ ТЕЛЕСКОПИЧЕСКИХ ПОГРУЗЧИКОВ

## КОВШ СТАНДАРТНЫЙ

### Стандартный ковш

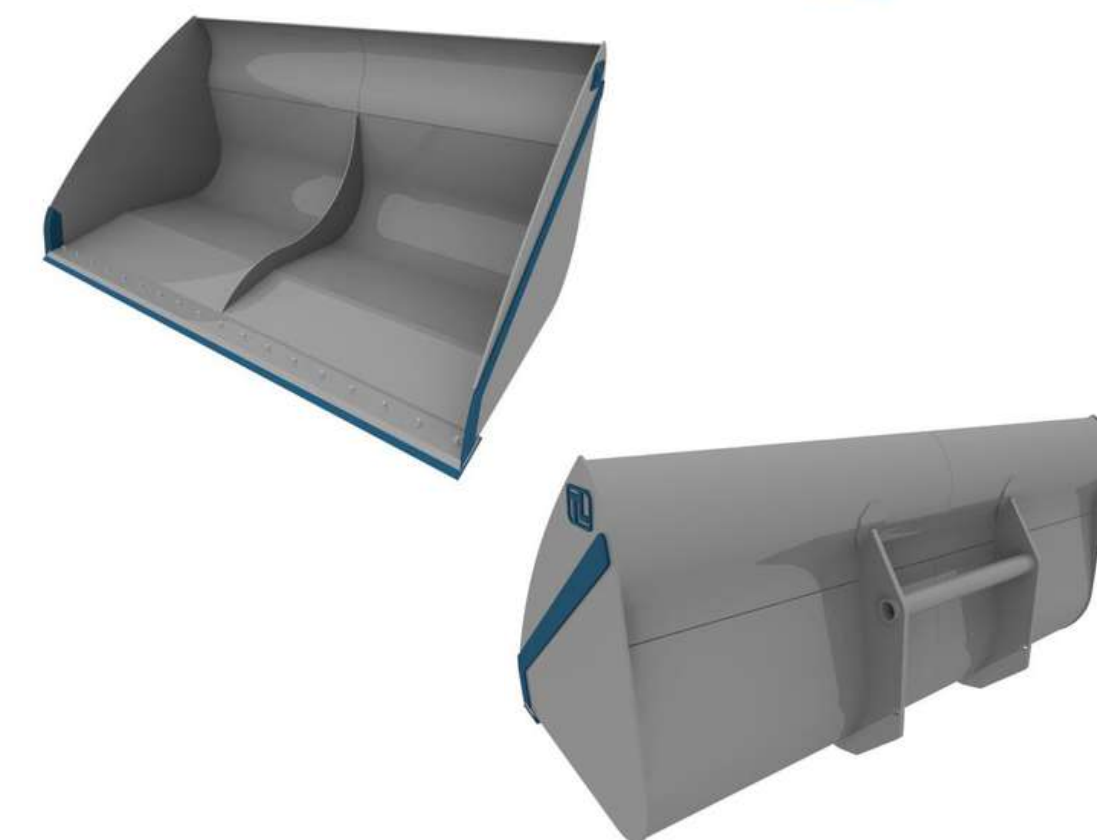
предназначен для погрузки и выгрузки различных видов грунтов с плотностью до 1800 кг/м<sup>3</sup>. Максимально допустимый размер частиц составляет 60 мм.



## КОВШ ДЛЯ ЛЕГКИХ МАТЕРИАЛОВ

### Ковш для легких материалов

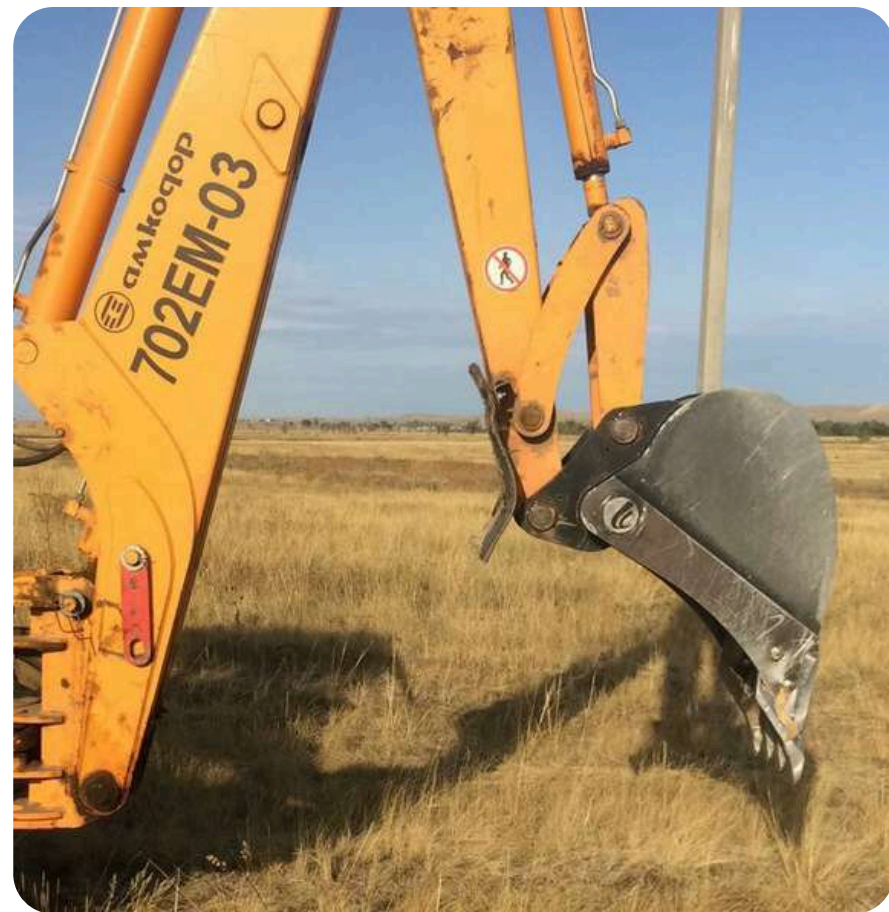
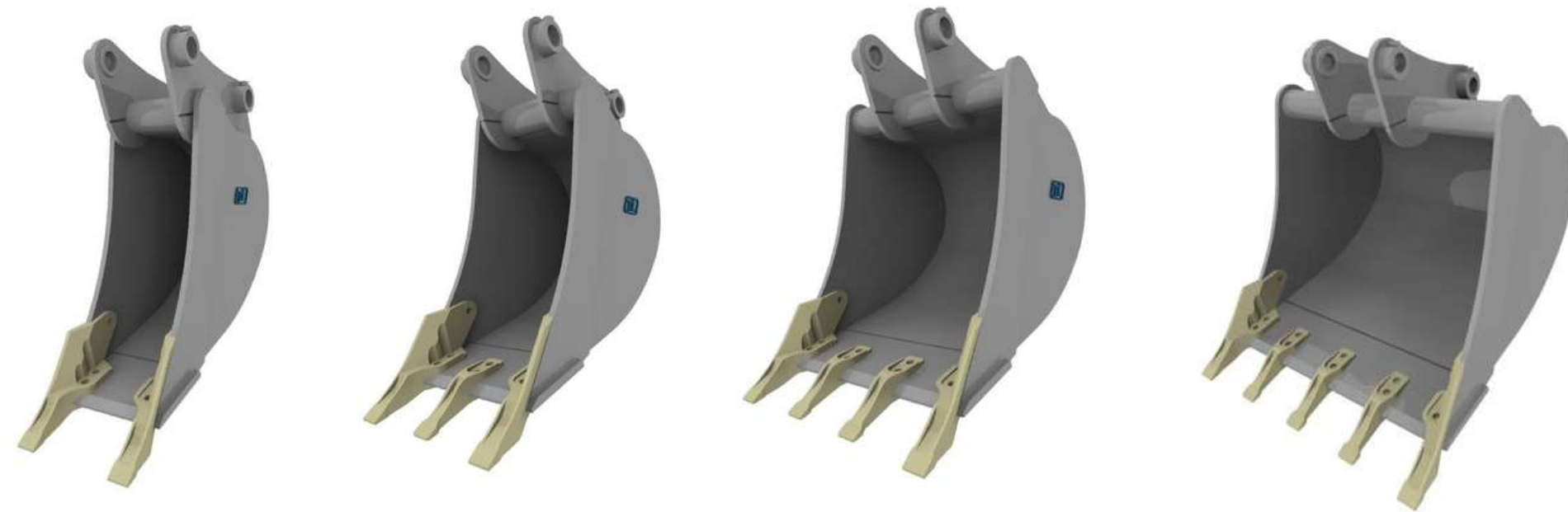
применяется для обработки различных видов грунтов с плотностью до 1100 кг/м<sup>3</sup>.





# КОВШ ЗАДНИЙ

ДЛЯ ЭКСКАВАТОРА-ПОГРУЗЧИКА



Задний ковш - один из основных рабочих инструментов экскаватора-погрузчика.

Большинство работ связанных с выемкой грунта производится именно такими ковшами: рытье траншей, канав, обустройство кюветов; рытье котлованов.

Данные универсальные ковши адаптируются для экскаваторов-погрузчиков: CAT, JCB, KOMATSU, VOLVO, JOHN DEERE, CASE, TEREX, NEW HOLLAND, HIDROMEK и др.

ОБЪЕМ, м3	ШИРИНА, мм	ВЕС, кг	КОЛИЧЕСТВО КОРОНОК, шт.	ТОЛЩИНА НОЖА, мм
0,08	300	104	2	20
0,09	350	115	2	20
0,1	400	121	3	20
0,12	500	138	3	20
0,16	600	153	4	20
0,19	700	169	5	20
0,22	800	184	5	20
0,25	900	198	5	20

# КОВШ ПЛАНИРОВОЧНЫЙ

ДЛЯ ЭКСКАВАТОРА-ПОГРУЗЧИКА

## НЕПОВОРОТНЫЙ



## ПОВОРОТНЫЙ



**Планировочный ковш предназначен для очистки траншей и обратной засыпки, используется при планировании откосов, выравнивании плоскостей.**

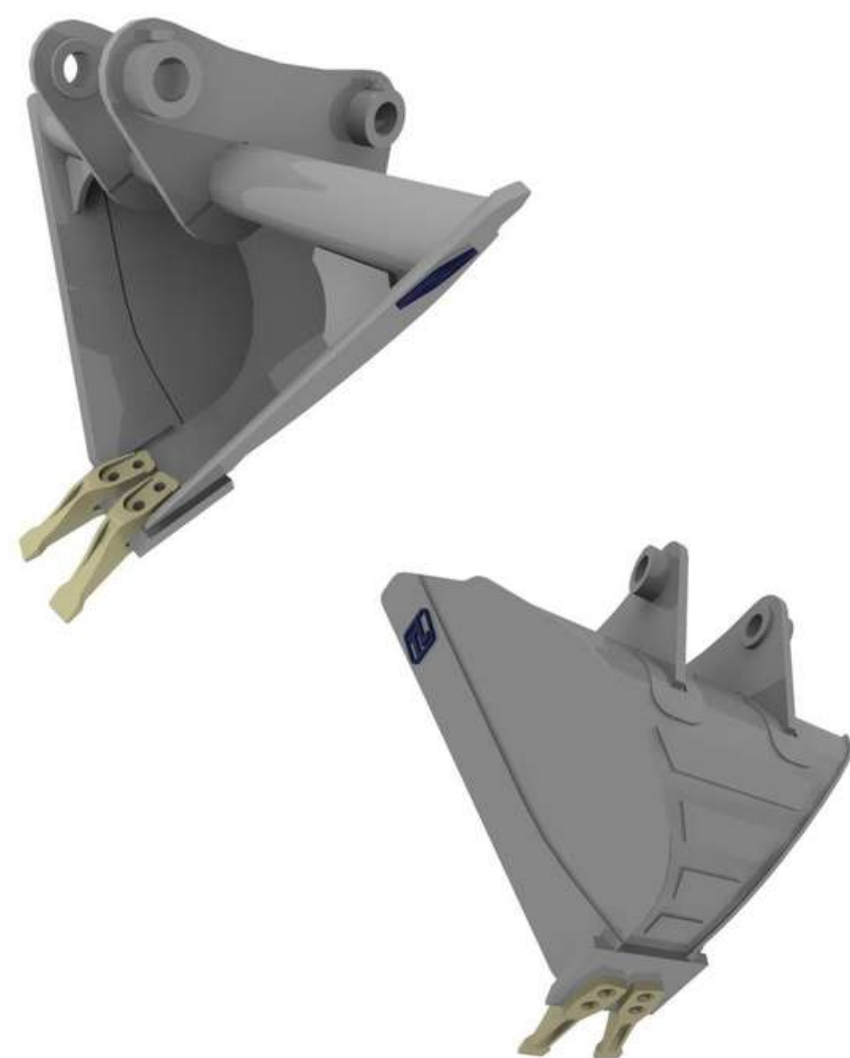
Механизм наклона инструмента на 45 градусов повышает маневренность и облегчает планировку наклонных участков.

Поворотные ковши оснащены длинноходными гидроцилиндрами, расположенными горизонтально, что обеспечивает точность угла поворота. Эти ковши являются наиболее универсальным оборудованием для экскаваторов-погрузчиков. Изменение угла наклона ножа ковша упрощает создание горизонтальных площадок в случаях, когда положение экскаватора не идеально ровное.

ОБЪЕМ, м3	ШИРИНА, мм	ВЕС, кг	ТОЛЩИНА НОЖА, мм
0,16	1600	146	20
0,18	1300	155	20
0,19	1400	165	20
0,2	1500	174	20
0,22	1650	188	20
0,25	1800	202	20

## КОВШ ПРОФИЛЬНЫЙ

ДЛЯ ЭКСКАВАТОРА-ПОГРУЗЧИКА



Благодаря специализированному ковшу, экскаватор-погрузчик может одновременно профилировать насыпи, откосы, а также выполнять откапывание дренажных канав и кюветов без риска обвала грунта.

Использование профильного ковша существенно повышает скорость работы экскаватора-погрузчика при строительстве любых откосов, по сравнению со стандартным ковшом.

## КОРЧЕВАТЕЛЬ ПНЕЙ

ДЛЯ ЭКСКАВАТОРА-ПОГРУЗЧИКА



Корчеватель пней предназначен для извлечения пней, корней, крупных камней, рыхления почвы.

Возможна установка на стрелу погрузчика и на быстросъёмное устройство.

Корчеватель имеет прочную конструкцию, позволяющую выполнять сложные работы быстро и качественно. Оборудование требует минимального обслуживания и ухода в течение всего срока эксплуатации. Устройство характеризуется простой конструкцией и вместе с тем – повышенной эффективностью.

## КОВШ СЕРПОВИДНЫЙ

ДЛЯ ЭКСКАВАТОРА-ПОГРУЗЧИКА



Благодаря своей специальной длинной форме, улучшенной проникающей способности и отсутствию боковых стенок для автоматической очистки от вязких грунтов, этот ковш более быстро и эффективно, чем классический ковш, осуществляет выкопку траншей для ленточных фундаментов, кабельных трасс и водопровода.

Конструкция траншейной чаши упрощает выгрузку вязкого грунта и повышает скорость выкапывания траншей.

## КЛЫК-РЫХЛИТЕЛЬ

ДЛЯ ЭКСКАВАТОРА-ПОГРУЗЧИКА



Клык-рыхлитель-незаменимое приспособление при выполнении землеройных работ в плотных и мерзлых грунтах, а также при разработке скальных и мерзлых пород. Клыки-рыхлители комплектуются специальной заостренной коронкой (зубом), как и экскаваторный ковш. Она придает дополнительную проникающую способность рыхлителю.

Эффективность работы достигается за счет того, что все усилие гидроцилиндра ковша сосредотачивается в одной точке на конце клыка-рыхлителя. Для работы на высокоабразивных материалах стойка рыхлителя выполняется из изноустойчивых сталей и усиливается сменным протектором.



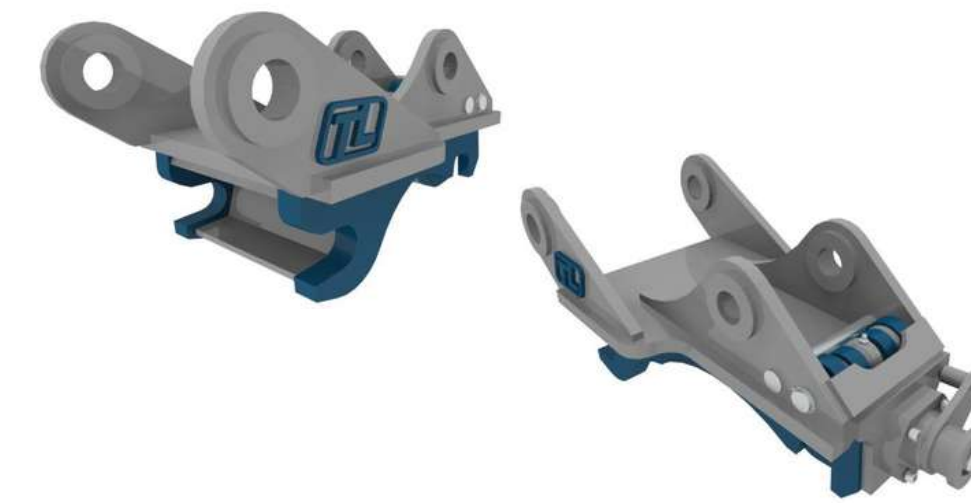
# КВИК-КАПЛЕР

ДЛЯ ЭКСКАВАТОРА-ПОГРУЗЧИКА

МЕХАНИЧЕСКИЙ (пружина)



МЕХАНИЧЕСКИЙ (винт )

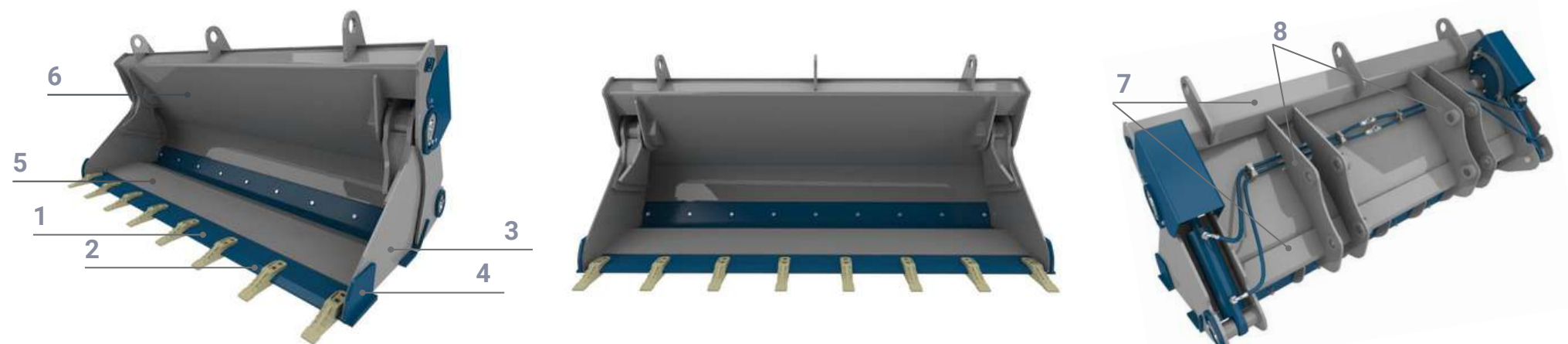


НА ФРОНТАЛЬНУЮ СТРЕЛУ



# КОВШ ЧЕЛЮСТНОЙ

ДЛЯ ЭКСКАВАТОРА-ПОГРУЗЧИКА



1. Нож челюсти  
2. Нож болтовой  
3. Боковина

4. Накладка  
5. Дно челюсти  
6. Дно

7. Балка  
8. Проушина

Передние ковши применяются для выполнения погрузочных работ. Они являются в своём роде универсальными, т.к. могут выполнять функцию отвала. Челюстной ковш для экскаватора-погрузчика часто используют при работе с сыпучими и кусковыми материалами, например, металлоломом, щебнем, песком, гравием, строительным мусором.

Компания «Техлайн» производит передние ковши для экскаватора-погрузчика объёмом от 0,55 М3 до 1,1 М3

Челюстной ковш на экскаватор-погрузчик получил такое название благодаря своей конструкции, которая напоминает собой челюсти. Ковш состоит из двух частей, которые смыкаются и размыкаются. Будучи в «закрытом» состоянии, рабочий орган может применяться как ковш, в «открытом» – как бульдозерный отвал или захват для грузов, например, стволов деревьев.

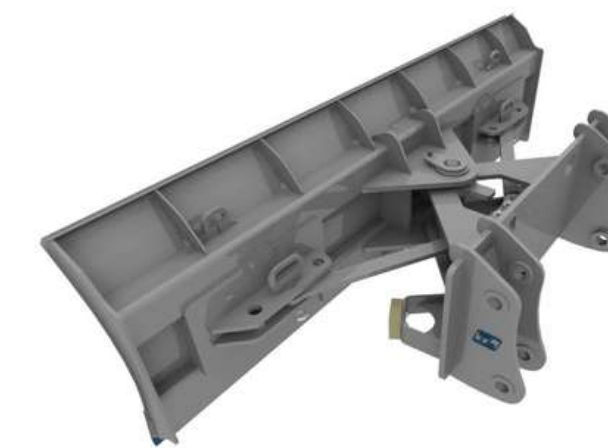
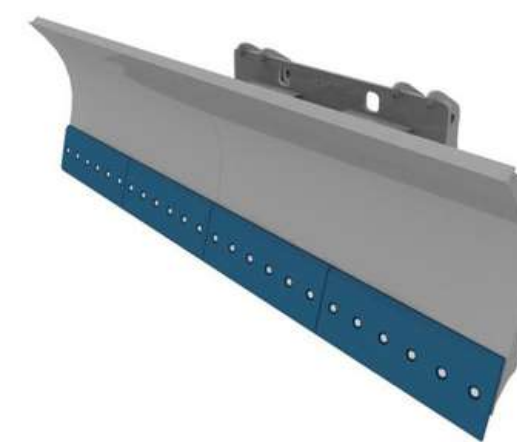
**Возможно изменение комплектации под заказ. Дополнительно может комплектоваться вилами.**



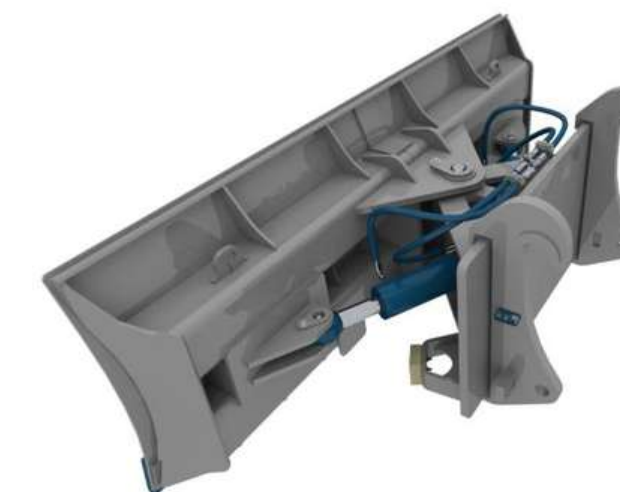
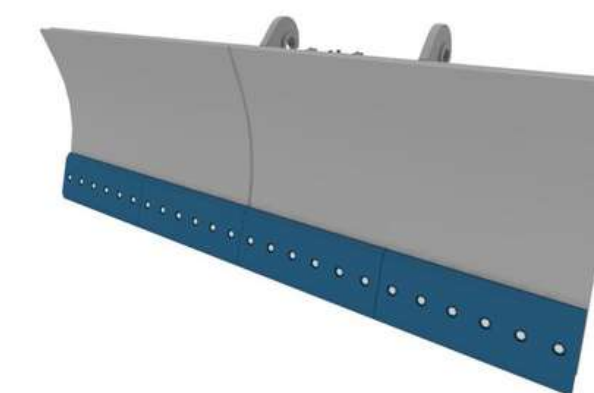
# ОТВАЛЫ ПОВОРОТНЫЕ

ДЛЯ ЭКСКАВАТОРА-ПОГРУЗЧИКА

## МЕХАНИЧЕСКИЙ



## ГИДРАВЛИЧЕСКИЙ



Отвалы для экскаватора-погрузчика предназначены для уборки снега в дорожном хозяйстве (например, при очистке дорог от снега и для распределения сыпучих грузов по поверхности). Снежные отвалы оснащены механическим или гидравлическим поворотным устройством.

Наша компания производит несколько моделей отвалов для погрузчиков-экскаваторов. Различаются они, в основном, шириной и (как следствие) массой.

У нас Вы можете заказать подходящий Вам снегоуборочный отвал для погрузчика-экскаватора практически любой марки и модели (популярной в России).

## ИНДИВИДУАЛЬНЫЕ ПРОЕКТЫ

### ПРОЕКТИРОВАНИЕ

Если вы не нашли в каталоге нужное оборудование, мы можем изготовить его для вас по индивидуальному проекту, полностью соответствующему вашим требованиям.

Наша компания специализируется на изготовлении навесного оборудования по индивидуальным проектам, учитывая размеры и стандарты вашей спецтехники. Изготовим более доступные аналоги импортного оборудования.

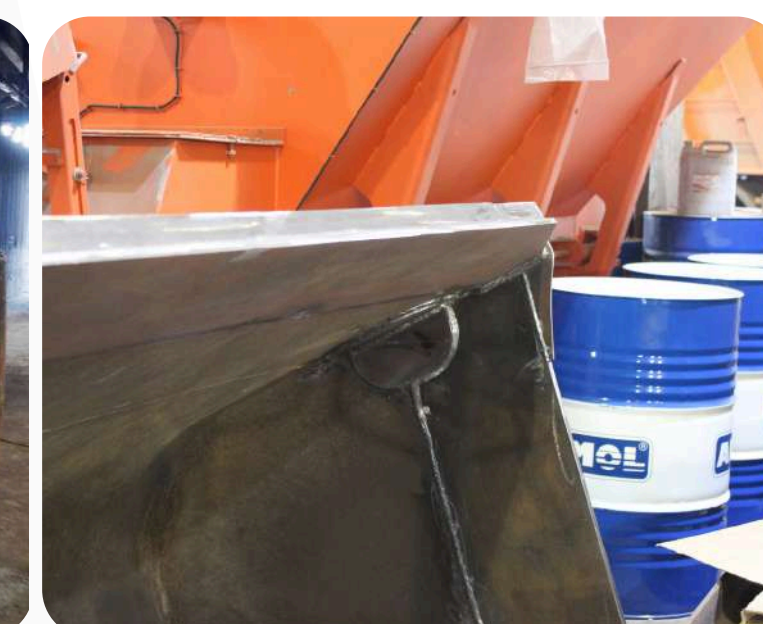
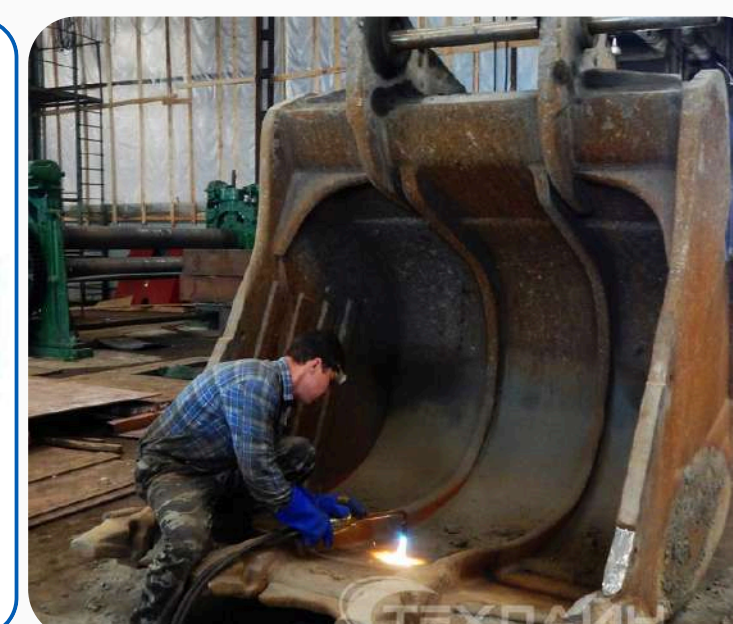
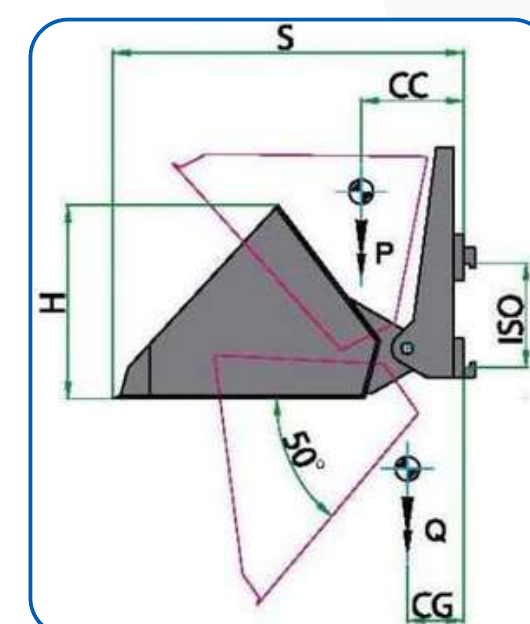
- > По вашим чертежам
- > По техзаданию

**Бесплатное проектирование  
индивидуальных заказов!**

### РЕМОНТ

Принимаем на ремонт ковши и другие виды навесного оборудования различной сложности

- > Усовершенствование конструкции
- > Изменение размеров и объема ковшей
- > Замена комплектующих





---

# КОММУНАЛЬНО-ДОРОЖНЫЕ МАШИНЫ

# ЦЕМЕНТОРАСПРЕДЕЛИТЕЛЬ



## ЭФФЕКТИВНОСТЬ

### Скорость работы

Строительные работы по распределению вяжущих материалов ускоряются в 10 раз.

### Удобство в работе

Быстро крепится на АМ и снимается, имеет стойки для стоянки без АМ.

### Маневренность АМ

Транспортное средство, оснащенное цементораспределителем не теряет маневренность, в отличие от прицепной модификации.

### Вместимость

Объем бункера от 8 до 16 м<sup>3</sup> в зависимости от модификации.

### Точное распределение

По мере движения АМ, за счет скорости работы транспортера и дозаторов, с учетом скорости движения АМ происходит дозированное распределение цемента по поверхности. Допустимая погрешность распределения 1,5 кг/м<sup>2</sup>.

### Универсальность

Применяется в различных сферах деятельности, от строительства дорог и аэродромов до сельскохозяйственных работ.

## ПРИМЕНЕНИЕ

### В строительных работах

Универсальное средство для равномерного распределения вяжущего материала, такого как цемент, известь и пепел для усовершенствования или уплотнения почвы.

- Распределения цемента
- Щебеночно-гравийно-песчаные смеси
- Грунты

### Распределение материалов

Механизм предназначен для дозированного (кг/м<sup>2</sup>) распределения цемента по поверхности грунта при выполнении строительных работ по устройству оснований дорог, полов зданий и других поверхностей линейных и площадных объектов, в соответствии с ГОСТ 23558-94. Смеси щебеночно-гравийно-песчаные и грунты, обработанные неорганическими вяжущими материалами для дорожного и аэродромного строительства.

- Обустройство оснований дорог
- Полы зданий
- Поверхности площадных объектов

### Универсален

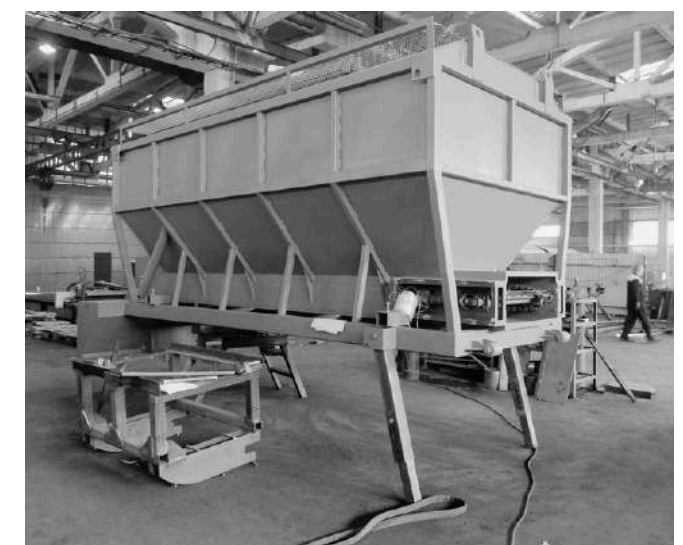
Цементораспределитель, работающий на базе самосвала (МАЗ, КАМАЗ и др.) отличается высокой маневренностью, что позволяет использовать его и в других строительных и сельскохозяйственных технологиях.

- Сельскохозяйственные работы
- Строительство зданий
- Дорожная и городская инфраструктура



## ПРИНЦИП РАБОТЫ

Цемент из бункера на транспортере подается в шлюзовой отсек, в котором установлены три обособленных шлюзовых дозатора роторного типа. По мере движения АМ, за счет скорости работы транспортера и дозаторов, с учетом скорости движения АМ, происходит дозированное распределение цемента по поверхности. С внешней стороны, от дозаторов до земли, установлены кожухи, закрывающие рассыпаемый цемент от ветра и выполняющие обеспыливающую роль.



**Тип привода распределительного механизма:** Гидравлический регулируемый  
**Распределительный механизм:** 3 съёмных шлюзовых дозатора роторного типа

ОБЪЕМ БУНКЕРА	ШИРИНА РАСПРЕДЕЛЕНИЯ	ПЛОТНОСТЬ РАСПРЕДЕЛЕНИЯ	МАССА РАСПРЕДЕЛИТЕЛЯ
8-16 М <sup>3</sup>	ДО 2,4 М	ДО 50 КГ/М <sup>2</sup>	ДО 3,5 Т

# ПЕСКОСОЛЕРАСПРЕДЕЛИТЕЛЬ



## ЭФФЕКТИВНОСТЬ

- Высокое качество оборудования и сборки при цене «средний плюс».
- Более 20 видов навесного оборудования из металла и композитов, в том числе - для ямочного ремонта.
- Максимальная простота в эксплуатации.
- Сервисная поддержка быстрого реагирования.
- Двуслойное импортное покрытие повышенной прочности. Машина минимум 2 года как новая.
- Свое производство полного цикла. Контроль качества от А до Я.

## ПРИМЕНЕНИЕ

**Пескосолераспределительное оборудование предназначено для обработки дорог с твердым покрытием в осенне-зимний период.**

Оборудование устанавливается в самосвальный кузов машины и крепится при помощи талрепов (либо другим способом, в зависимости от несущего автомобиля). Система съемных механических опор позволяет производить демонтаж пескосолераспределителя без использования грузоподъемных механизмов.

Для удобства установки оборудования в самосвальный кузов, конструкцией бункера предусмотрены направляющие ролики. Установленные по бокам бункера съемные козырьки, исключают попадание материала в самосвальный кузов.



Транспортер оборудован цепью повышенной прочности на разрыв, в которую устанавливаются съемные металлические скребки. Простой механизм съема скребков позволяет производить их оперативную замену после износа. При растяжении цепи ее легко можно натянуть при помощи натяжного устройства.

Привод транспортера осуществляется мотор - редуктором, что обеспечивает более плавную регулировку и точность дозировки плотности посыпки.

Дисковый распределитель имеет регулировку по высоте. Во время работы пескосолераспределительное оборудование иногда необходимо регулировать ассиметрично распределения. Данная функция тоже предусмотрена конструкцией оборудования (в соответствующем варианте исполнения).

Рекомендуемая скорость движения при работе с пескосолераспределителем до 40 км/ч.

**Тип цепей транспортёра:** Роликовый

**Управление с пульта из кабины водителя :** Предусмотрено

ВМЕСТИМОСТЬ КУЗОВА	ШИРИНА РАСПРЕДЕЛЕНИЯ	ПЛОТНОСТЬ РАСПРЕДЕЛЕНИЯ	МАССА РАСПРЕДЕЛИТЕЛЯ
5,2-12 М3	ДО 10 М	50-350 Г/М2	2,2-2,6 Т



# УКЛАДЧИК ОБОЧИН



**Модель УКБ 200** идеальное решение для производительного расширения или формирования обочин. В ней применены конструктивные решения, которые позволяют эффективно работать с разными типами самосвалов, даже с многотонными.

Широкие колеса позволяют им безболезненно проходить неровности и небольшие ямы на дорогах, не разрушая структуры колеса. Техника оснащена удобным и интуитивно понятным электронным пультом управления.

**Важными факторами является мощность металлической конструкции, грузоподъемность и надежность колес, возможность выдвижения упорной балки, точность регулировок производительности и многие другие.**



## Формирование и укрепление обочин

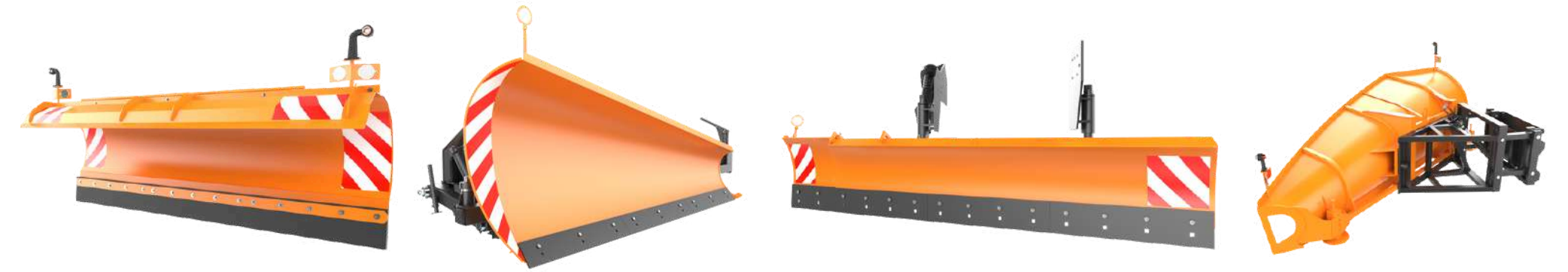
Укладчик обочин является съемным навесным оборудованием автопогрузчика при ремонте и укреплении обочин.

- Укладка материала на завершающем этапе строительства или капитального ремонта автомобильных дорог.
- Подсыпка обочин автодорог щебнем, асфальтобетонной крошкой, смесями щебня и песка и укладки материала на обочину дорог для создания ее профиля, уширения либо укрепления.
- Расширение обочин на заданную величину с плавной регулировкой и системой коррекции при смещении с траектории носителя.
- Укладчик дает возможность технологично и быстро отсыпать обочину на необходимую ширину и высоту с учетом необходимого уклона.

Укладчик УКБ200 может быть использован с самосвалами любого типа благодаря возможности изменения геометрии бункера и подстройки под высоту кузова.

**Управление бокового отвала:** Гидравлическое  
**Двигатель:** HATZ (Германия)

# ОТВАЛЫ



## • БЫСТРОСЪЕМНЫЙ ПОВОРОТНЫЙ

Поворотный отвал для дорожных машин обеспечивает эффективную очистку дорог от снега. Он копирует профиль дороги и удобно поворачивается. Резиновый нож позволяет чистить дорогу качественно. Гидрозамок обеспечивает безопасность при транспортировке.

## • СКОРОСТНОЙ

Скоростной отвал для дорожных машин монтируется на переднюю плиту самосвала и предназначен для быстрой очистки дорог. Он может работать на высоких скоростях до 60 км/ч, без снижения видимости водителю. Отвал копирует профиль дороги и имеет регулируемые опоры для поддержания правильного зазора. Установка или снятие занимает 3-5 минут.

## • БОКОВОЙ

Боковой отвал прикрепляется к раме КДМ на шасси дорожной машины. Его движение управляется гидравлическим приводом, обеспечивая скорость до 40 км/ч. Он следует за профилем дороги, а специальный изгиб крыла и угол атаки снега обеспечивают максимальное удаление снега от проезжей части.



## ПРЕИМУЩЕСТВА

- Система защиты от наезда на препятствие.
- Форма крыла исключает попадание снега на лобовое стекло.
- Простота монтажа и обслуживания, достаточно одного человека.
- Надёжная рама, унифицированная для многих самосвалов.
- Боковые габаритные огни и световозвращающие элементы.
- Механизм подвеса обеспечивает плавающий режим работы отвала.



ОБЪЕМ БУНКЕРА	ШИРИНА ТРАНСПОРТЕРА	ШИРИНА УКЛАДКИ МАТЕРИАЛА	РЕГУЛИРУЕМЫЙ ПО ВЫСОТЕ ПРИЕМНЫЙ БОРТ	ПРОИЗВОДИТЕЛЬНОСТЬ
2 МЗ	470-530 ММ	500-2000 ММ	750-1200 ММ	150-180 Т/Ч

ОТВАЛ	ШИРИНА ОБРАБАТЫВАЕМОЙ ПОЛОСЫ, ММ	ВЫСОТА КРЫЛА, ММ	РАБОЧИЙ УГОЛ ОТВАЛА, ГРАД	РАБОЧАЯ СКОРОСТЬ, КМ/Ч
БЫСТРОСЪЕМНЫЙ	2600	1300	45	40
СКОРОСТНОЙ	2830	1500	45	60
БОКОВОЙ	1950	1150	48	40



---

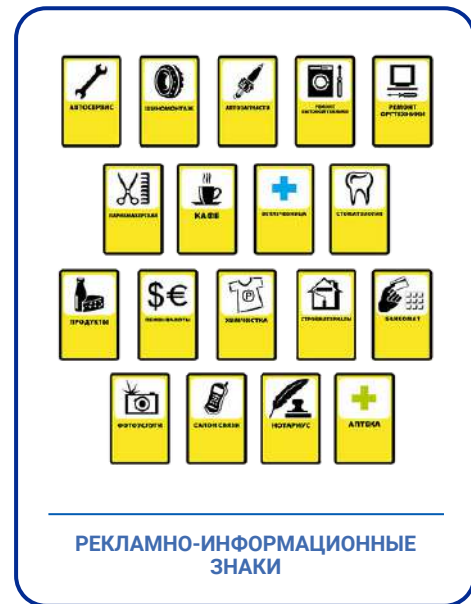
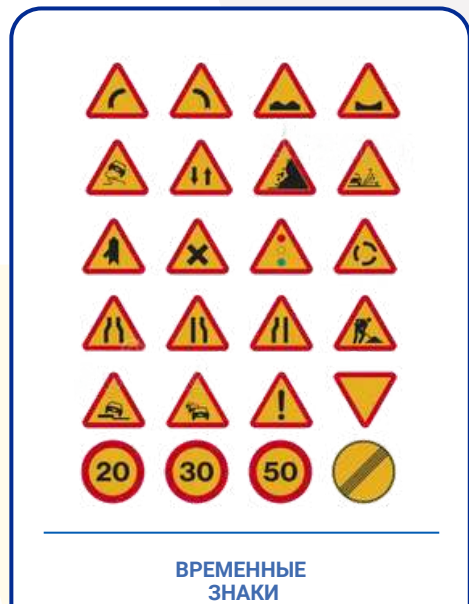
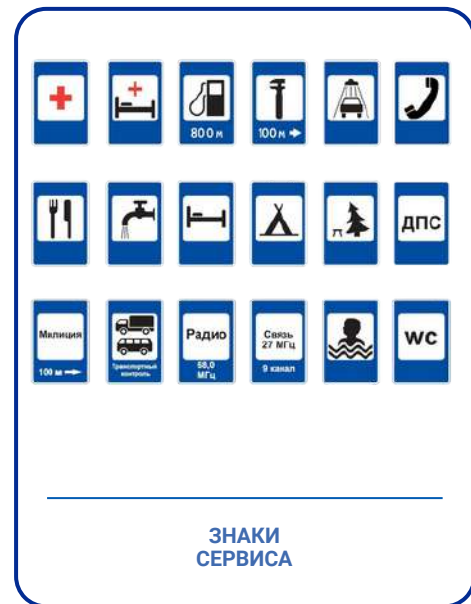
# ДОРОЖНАЯ ИНФРАСТРУКТУРА

# ДОРОЖНЫЕ ЗНАКИ



Производим дорожные знаки, соответствующие всем стандартам. Все наши изделия сертифицированы и соответствуют ГОСТу.

Предлагаем стандартные, светодиодные, флуоресцентные варианты. Гарантируем быстрое производство и долгий срок службы.



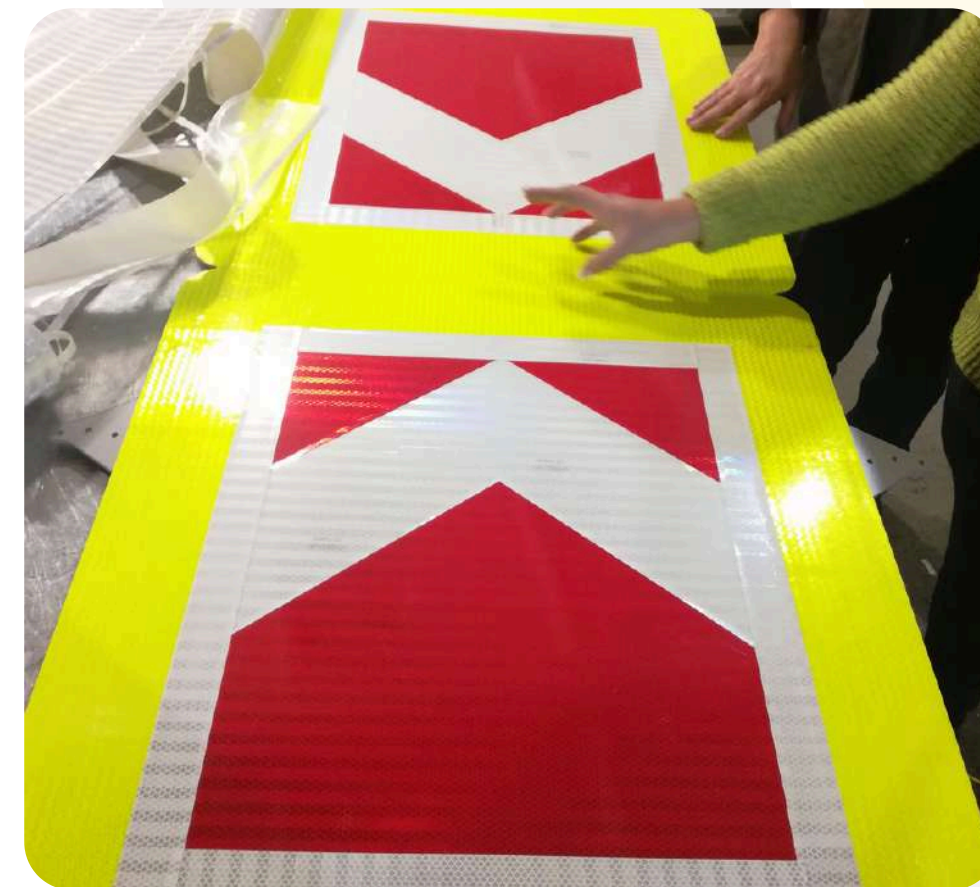
Светодиодные знаки значительно повышают безопасность при проведении ремонтных и подготовительных работ, в тёмное время суток прекрасно обозначают тихоходную технику и различного рода препятствия.

**ПРЕИМУЩЕСТВА**

- > Яркие и качественные светодиоды;
- > Совместимость с любыми видами временных опор для дорожных знаков;
- > Низкое энергопотребление подсветки;
- > Длительный срок службы указателей.



Флуоресцентные знаки обеспечивают безопасность на дорогах. Они изготавливаются с использованием специальной пленки, отражающей свет от фар автомобилей. Благодаря этому они хорошо видны в ночное время и при плохой погоде, что повышает безопасность на дорогах.



ТИП ПЛЕНКИ	СРОК СЛУЖБЫ	ПРИМЕНЕНИЕ
ТИП А ПО ГОСТ 52290-2004 ИЛИ КЛАСС I ПО ГОСТ 32945-2014	5 ЛЕТ	Применяется на автомобильных дорогах с небольшой интенсивностью движения, с расчётной скоростью до 80 км/ч.
ТИП А МИКРОПРИЗМАТИЧЕСКАЯ ПО ГОСТ 52290-2004 ИЛИ КЛАСС IБ ПО ГОСТ 32945-2014	7 ЛЕТ	Используется на автомобильных дорогах с расчётной скоростью до 120 км/ч.
ТИП Б ПО ГОСТ 52290-2004 ИЛИ КЛАСС IIБ ПО ГОСТ 32945-2014	10 ЛЕТ	Применяется на дорогах с высокой интенсивностью движения, 4 и более полосы дорожного движения.
ТИП В ПО ГОСТ 52290-2004 ИЛИ КЛАСС IIIB ПО ГОСТ 32945-2014	10 ЛЕТ	Применяется там, где необходимо обеспечить наилучшую видимость. На крупных магистралях и местах повышенной опасности, участках концентрации ДТП.

# ДОРОЖНЫЕ ЗНАКИ

## Передвижной заградительный знак с прицепом

оснащается светодиодными стрелками и светодиодными линзами, питание которых обеспечивается с помощью специального аккумулятора. Все знаки подобного типа оснащаются подробной несложной инструкцией.

- **Заметность на дорогах.** Благодаря яркости свечения импульсных знаков, расположенных на поверхности панели, конструкция хорошо заметна на дорогах издалека. Она остается хорошо видимой в непогоду и в сумерках, что существенно расширяет функционал в сравнении с обычными знаками без подсветки.
- **Продолжительность эксплуатации.** Применяемые в передвижных конструкциях светодиоды обладают колоссальным запасом рабочего ресурса.
- **Многоразовое использование.** Материалы, из которых изготавливаются переносные заграждения, надежные и практичные, так что вы сможете применять приобретенные конструкции не один раз.
- **Безопасность применения.** Для обеспечения качественной подсветки требуется всего 12 Вт мощности, поэтому применение под дождем и в прочих условиях повышенной влажности не создают опасности, связанной с короткими замыканиями.



**Знак Вертикальная разметка 2.1.3** представляет собой отражатель размером 1250x300мм выполненный из светоотражающей пленки Тип А и Б по ГОСТ 52290-2004. Основание знака имеет два универсальных крепления из оцинкованного металла 2 мм.

**Знаки вертикальной разметки**



## Опоры и комплектующие для дорожных знаков

- Устойчивостью к воздействию внешних факторов – атмосферных осадков, уличной пыли, ультрафиолету
- Легкостью установки и транспортировки стоек и опор на объект для монтажа
- Устойчивостью к небольшим механическим повреждениям – царапинам, вмятинам
- Отсутствием необходимости в регулярном обслуживании и ремонте.



Данная продукция также изготавливается по стандартам ГОСТ.



# БОРДЮРНЫЙ КАМЕНЬ

# ПРОЧЕЕ

## Типы в соответствии с ГОСТ:

- БР – рядовые прямые;
- БУП - прямые с прерывистым уширением;
- БУ – прямые с уширением
- БЛ - с лотком прямые;
- БК - криволинейные;
- БВ – въездные



Бортовые камни БР 100.30.15 и БР 300.30.15 используются для отделения проезжей части внутриквартальных проездов от газонов и тротуаров. Поребрик БР 100.30.18 и БР 300.30.18 применяется для разделения проезжей части дорог и улиц от газонов, тротуаров, остановок-площадок общественного транспорта. При отделении пешеходных дорожек и тротуаров от газонов устанавливается бордюрный камень БР 100.20.8

## Сырье:

- крупный мытый строительный песок первого класса фракции 3.0-3.5;
- цемент высокого класса прочности;
- эффективные добавки для повышения прочности и морозостойкости.

Производим дорожный бордюр всех типоразмеров и форм согласно ГОСТ 6665-91 и техническим характеристикам согласно ТУ-001-56495054-2004 на бордюрный камень:

- морозостойкость - не менее 200 циклов;
- водопоглощение - не менее 3%;
- прочность на сжатие - не менее 350 кгс/кв.см.



НОМЕНКЛАТУРА	ДЛИНА, мм	ВЫСОТА, мм	ШИРИНА, мм	КОЛИЧЕСТВО НА ПОДДОНЕ, шт	ВЕС, кг
БОРДЮРНЫЙ КАМЕНЬ 1000 ММ	1000	300	150	18	90
ПОРЕБРИК 1000 ММ	1000	200	80	46	34

## Изделия из пластика

**Дорожные водоналивные барьеры** изготавливаются из пластика для прочности и легкости. Они могут наполняться водой, соевым раствором или песком в зависимости от времени года. Замок-сцепка на нижней части позволяет соединять блоки в ограждение любой длины и поворачивать их на 15 градусов.

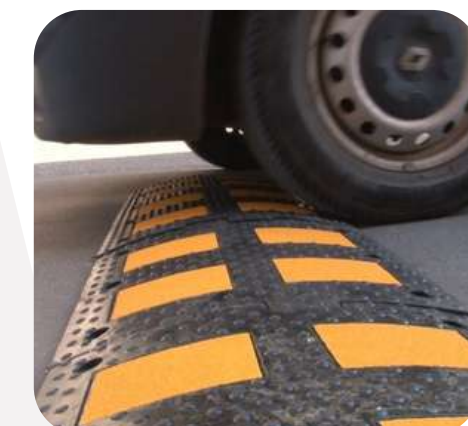
**Сигнальные конусы**, соответствующие стандартам ГОСТ, доступны в трех размерах: 320 мм, 520 мм и 750 мм. Для повышения видимости в темное время суток на них наносятся полосы светоотражающей пленки.



## ИДН, демпферы, съезды с бордюра, колесоотбойники

### Искусственная дорожная неровность

- Высокопрочный композитный материал имеет высокую износостойкость, не требует армирования, не деформируется и выдерживает нагрузку до 30 тонн
- Устойчив к воздействию ГСМ и агрессивных сред
- Температурный диапазон эксплуатации от -50 до +60
- Срок службы ИДН из композитного материала от 5 лет
- Низкая стоимость по сравнению с изделиями из резины
- Оборудованы дренажными каналами для водоотведения



# ОСТАНОВОЧНЫЕ ПАВИЛЬОНЫ

# ДОРОЖНЫЕ МЕТАЛЛОКОНСТРУКЦИИ

## Остановочный павильон из профлиста.

- Остановочные павильоны комбинированные (профлист + поликарбонат)
- Остановочные павильоны из поликарбоната
- Остановочные павильоны из профлиста



## Остановочный павильон ГОРОДСКОЙ стандарт ГОРОДСКОЙ центр двойная.

Павильон состоит из:

1. Металлический каркас
2. Ударопрочное стекло
3. Солнцезащитная крыша

Основное оборудование: дорожный знак, урна, скамья

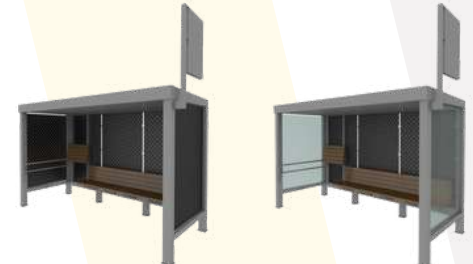


## Остановочный павильон МЕЖГОРОДСКОЙ.

Павильон состоит из :

1. Металлический каркас
2. Перфорированная металлическая панель
3. Ударопрочное стекло
4. Солнцезащитная крыша

Основное оборудование: дорожный знак, урна, скамья

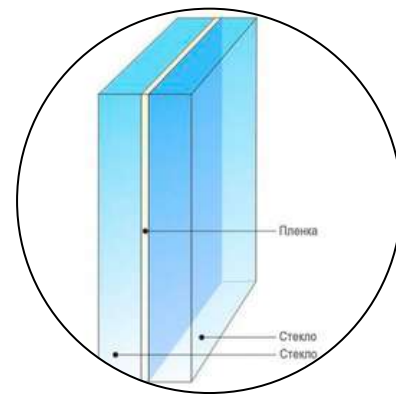


Автопавильоны от "ТЕХЛАЙН" являются небольшими архитектурными объектами. Благодаря современным материалам, они гармонично вписываются в окружающий городской ландшафт.

- **Проектирование**
- **Производство**
- **Монтаж**

### Стекло триплекс -

это составное стекло, сформированное из нескольких слоев, соединенных прочным полимером. Его ключевое преимущество заключается в том, что при разрушении осколки не разлетаются, а удерживаются пленкой между слоями.



Стекло триплекс толщина **10мм**  
Лист перфорированный толщина **2мм**



Опора устанавливается на фундамент с помощью фланцевого соединения. Имеет эстетичный вид и удобна в монтаже.

На подобных конструкция могут быть размещены не только дорожные знаки, но и светофоры, электронные табло, рекламные щиты, видеорегистраторы, видеокамеры и источники освещения.

Отличительной особенностью изделий такого типа является высокий уровень надежности, обеспечиваемый за счет использования сварки для соединения отдельных элементов.

**ОПОРЫ: РМГ, ПМГ, ОМГ, СОДГ и другие**





## ПРОМЫШЛЕННЫЕ МЕТАЛЛОКОНСТРУКЦИИ

ПРОЕКТИРОВАНИЕ

ПРОИЗВОДСТВО

УСТАНОВКА

### Направления работы:

- Металлоконструкции для строительных нужд (опалубка, закладные детали);
- Модульные здания и складские помещения;
- Дорожные металлоконструкции;
- Металлические стеллажи различных типов;
- Уличные металлоконструкции, в том числе для частного строительства (лестницы, в том числе пожарные, перила, козырьки и навесы, заборы и ворота);
- Изделия из нержавеющей стали.

### Преимущества:

- Наличие грамотных специалистов по производству;
- Инженеры-конструкторы широкого профиля;
- Современное и высокотехнологичное оборудование для резки, сварки, гибки и сборки металла;
- Наличие современных металлообрабатывающих станков (фрезерных, токарных);
- Отлаженная система поставки и грузоперевозок.

### Выгодная цена

Полный цикл производства  
Поставка комплектующих напрямую от производителей

### Гарантия качества и сборки

Контроль сборки на всех этапах проводится непосредственно конструкторами-технологами.

## ПОРОШКОВАЯ ПОКРАСКА

ОБРАБОТКА

ГРУНТОВКА

ПОКРАСКА

### Окрашиваем:

- Ровные, плоские поверхности.
- Решетчатые изделия.
- Сетчатые поверхности.
- Объемные объекты.
- Малогабаритные предметы.
- Любые металлические конструкции.

### Полный цикл подготовки к покраске:

#### Обработка поверхности

Полная или частичная механическая очистка поверхности от ржавчины и окалины, старых слоев краски или рыхлой ржавчины.

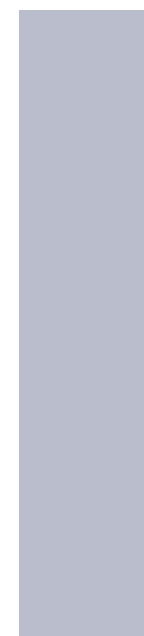
#### Порошковая покраска Грунт.

Цинкогрунт П-ЭП 0190 серый

#### Порошковая покраска Финиш (50-80 микрон)

Стандартные RAL 9005

Габариты камеры полимеризации  
**9000x1500x2500 мм.**



# Контакты



**+7 (493) 293-9333**



**[info@tehlain.com](mailto:info@tehlain.com)**



**[tehlain.com](http://tehlain.com)**



**Ивановская область, Ивановский район,  
с.Железнодорожный,  
территория Почтовая, здание 3, корпус 1**

## ***Приглашаем Вас к сотрудничеству!***

Наши опытные специалисты готовы предоставить полные и профессиональные ответы на все вопросы и предложить оптимальное решение, исходя из ваших потребностей. Свяжитесь с нами любым удобным для вас способом.

