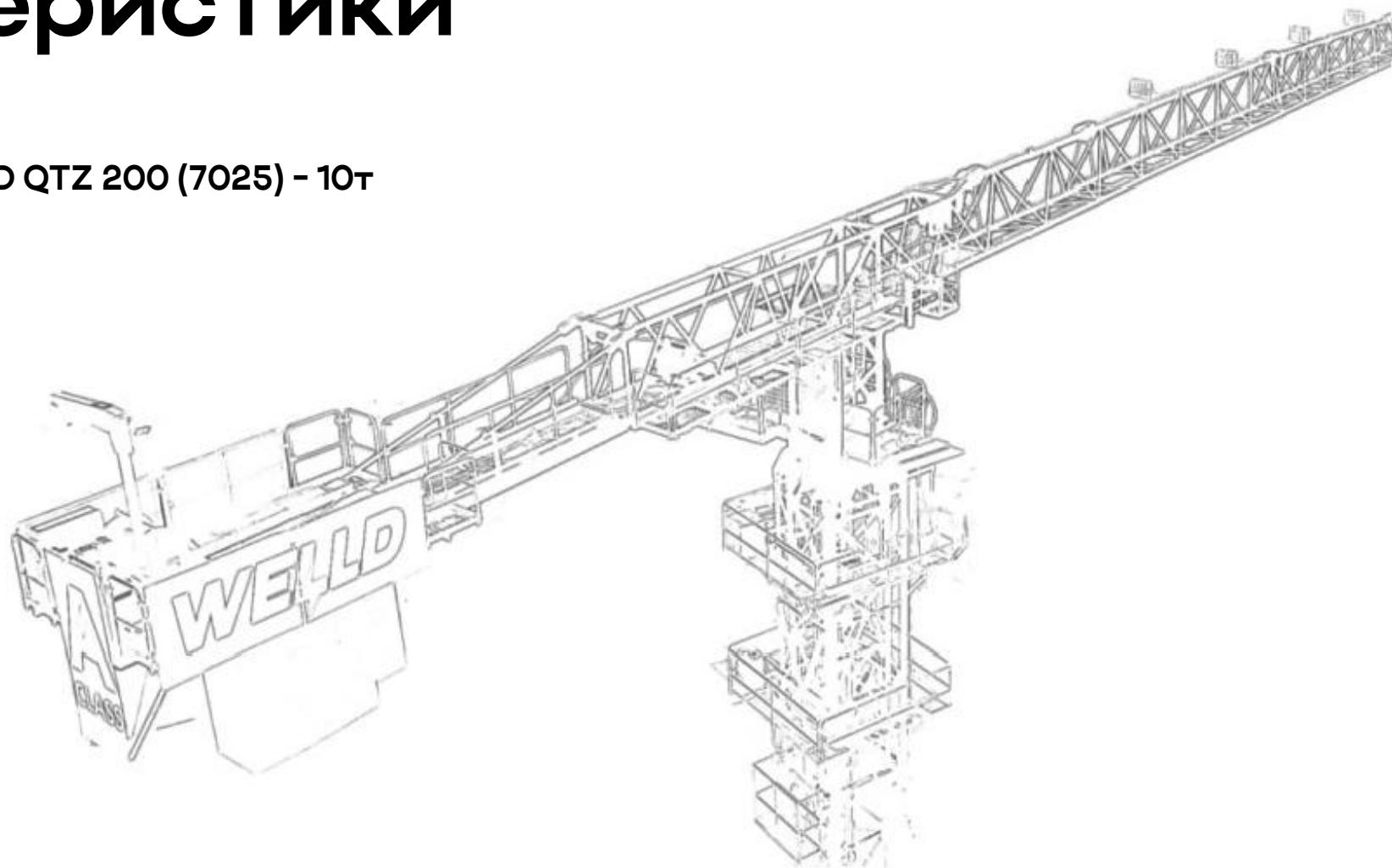


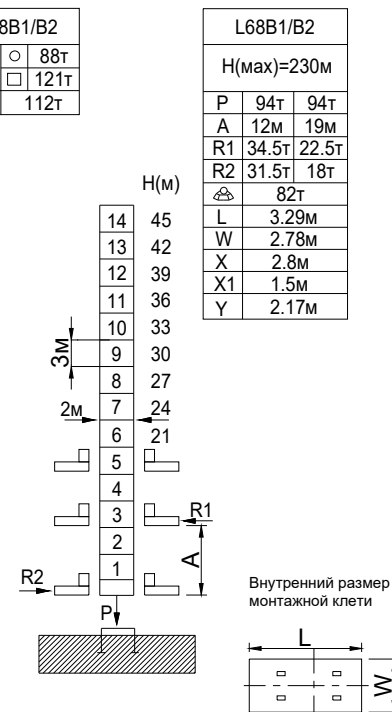
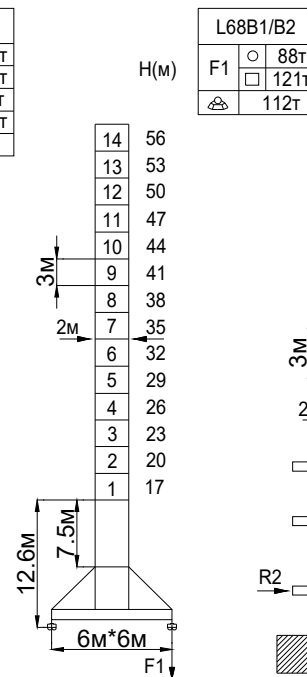
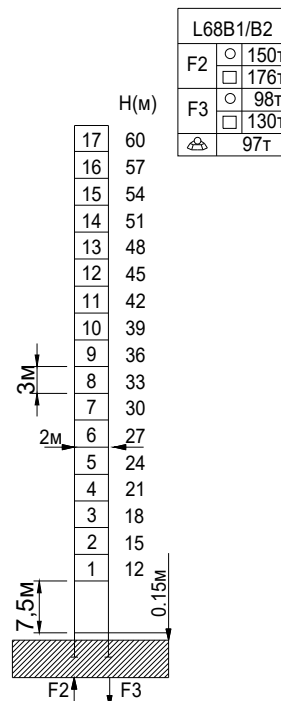
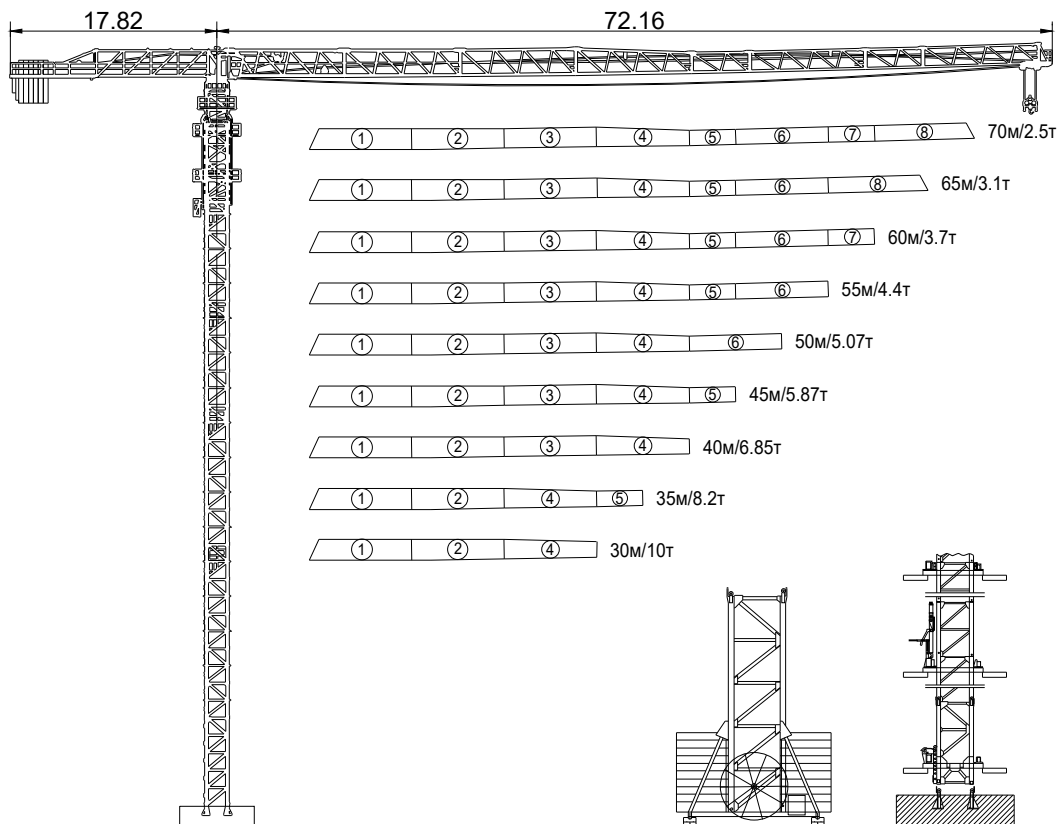


Основные технические характеристики

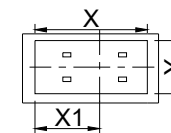
Модель крана: WELLD QTZ 200 (7025) - 10т



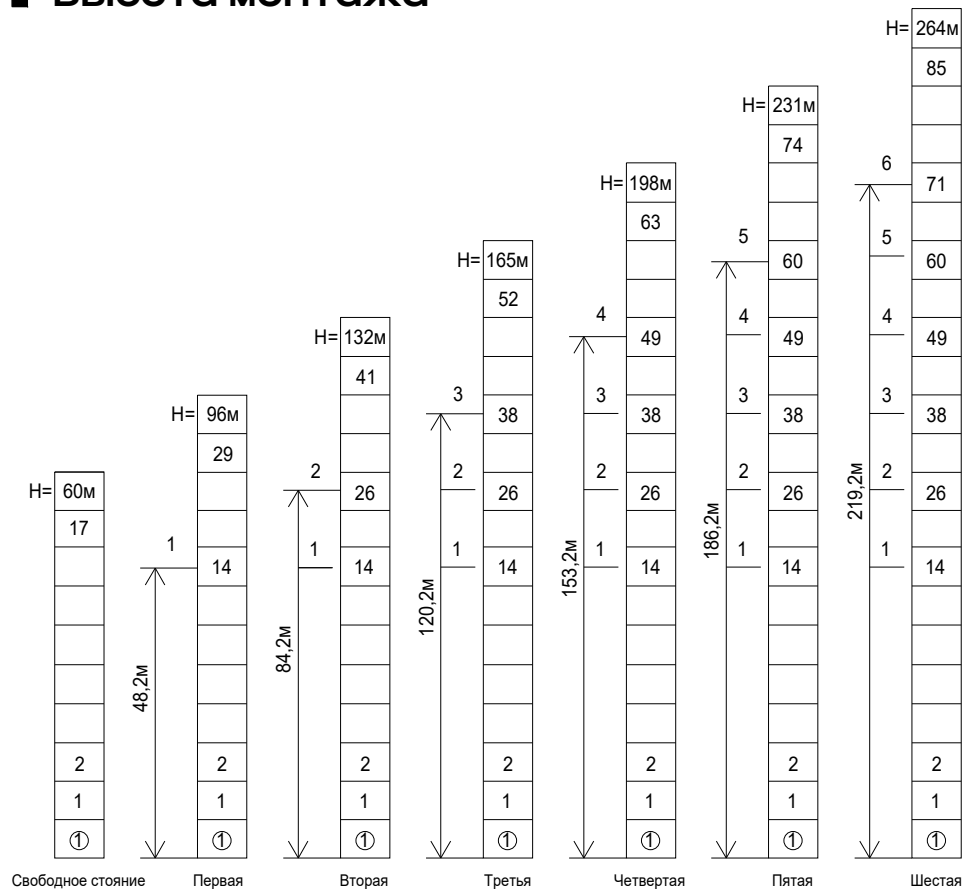
■ Габаритные размеры и способы инсталляции



- Рабочее состояние
- Не рабочее состояние
- ⚠ Без груза и противовесов



■ Высота монтажа



■ Комбинация плит противовесов

Диапазон	Контр-стрела	Вес-3.27т	Вес-2.1т	Вес-1.35т	Общий вес (т)
70м	18.3м	6	1	1	23.07
65м		6	1	0	21.72
60м		6	1	0	21.72
55м		6	0	1	20.97
50м		6	0	0	19.62
45м		5	0	1	17.7
40м		5	0	0	16.35
35м		4	0	1	14.43
30м	4	0	0	13.08	

■ График грузоподъемности

Стрела 70м	Диапазон (м)	2.8~24.21	25	30	35	40	45	50	55	60	65	70	
	Нагрузка(т)	a4	10	9.62	7.71	6.35	5.35	4.57	3.95	3.44	3.03	2.67	2.37
	a2	5						4.7	4.08	3.57	3.16	2.8	2.5
Стрела 65м	Диапазон (м)	2.8~25.87	30	35	40	45	50	55	60	65			
	Нагрузка(т)	a4	10	8.36	6.91	5.83	5	4.34	3.8	3.35	2.97		
	a2	5						4.47	3.93	3.48	3.1		
Стрела 60м	Диапазон (м)	2.8~27	30	35	40	45	50	55	60				
	Нагрузка(т)	a4	10	8.81	7.3	6.17	5.3	4.6	4.04	3.57			
	a2	5						4.73	4.17	3.7			
Стрела 55м	Диапазон (м)	2.8~28	30	35	40	45	50	55					
	Нагрузка(т)	a4	10	9.24	7.66	6.49	5.58	4.86	4.27				
	a2	5						4.4					
Стрела 50м	Диапазон (м)	2.8~28.99	30	35	40	45	50						
	Нагрузка(т)	a4	10	9.6	7.97	6.75	5.82	5.07					
	a2	5											
Стрела 45м	Диапазон (м)	2.8~29.19	30	35	40	45							
	Нагрузка(т)	a4	10	9.68	8.04	6.81	5.87						
	a2	5											
Стрела 40м	Диапазон (м)	2.8~29.31	30	35	40								
	Нагрузка(т)	a4	10	9.73	8.08	6.85							
	a2	5											
Стрела 35м	Диапазон (м)	2.8~29.68	30	35									
	Нагрузка(т)	a4	10	9.87	8.2								
	a2	5											
Стрела 30м	Диапазон (м)	2.8~30											
	Нагрузка(т)	a4	10										
	a2	5											

■ Характеристики механизмов

Название	Запасовка	Скорость (м/мин)	Вес (т)	Объем барабана	Мощность (кВт)
Подъемный механизм	a=2	0~90	2.5	650м	45
		0~40	5		
	a=4	0~40	5		
		0~20	10		
Кареточный мех.	0~60 м/мин				5.5
Поворотный мех. (RCV95)	0~0.6 об./мин				2x7.5
Передвижной мех.					
Источник питания	380В/50Гц	Общая мощность (исключая клеть)			65.5кВт