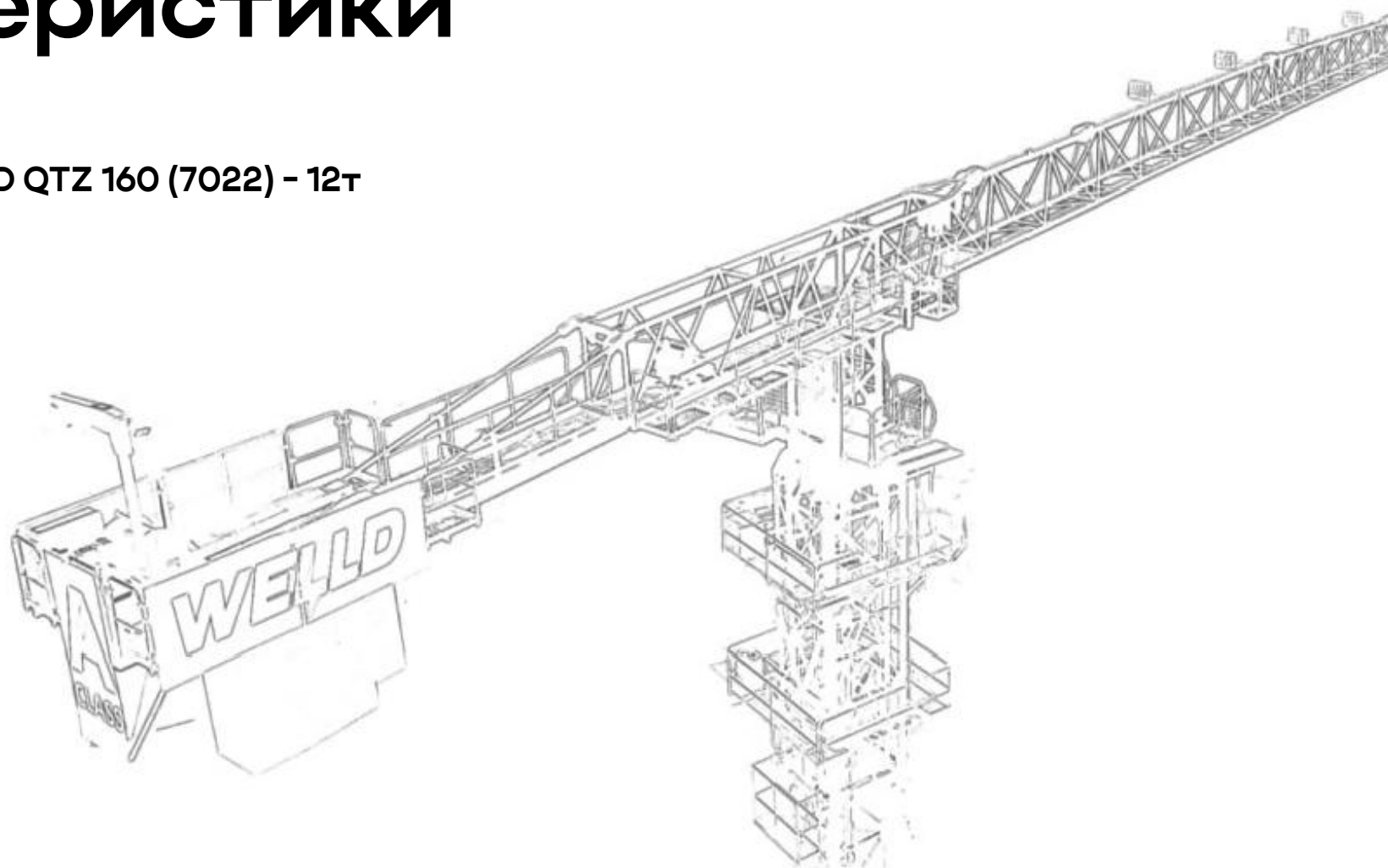


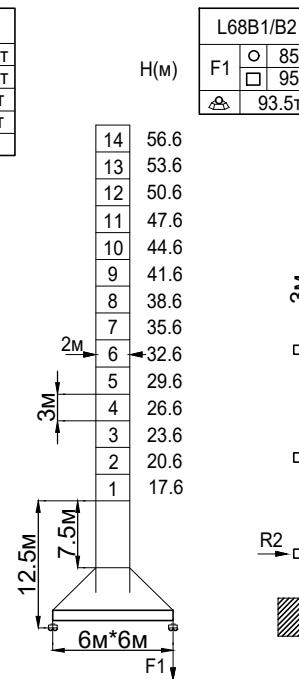
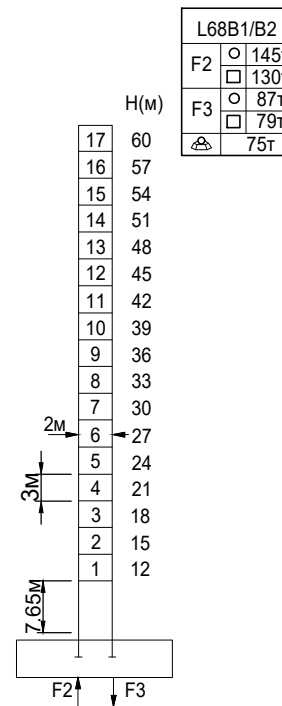
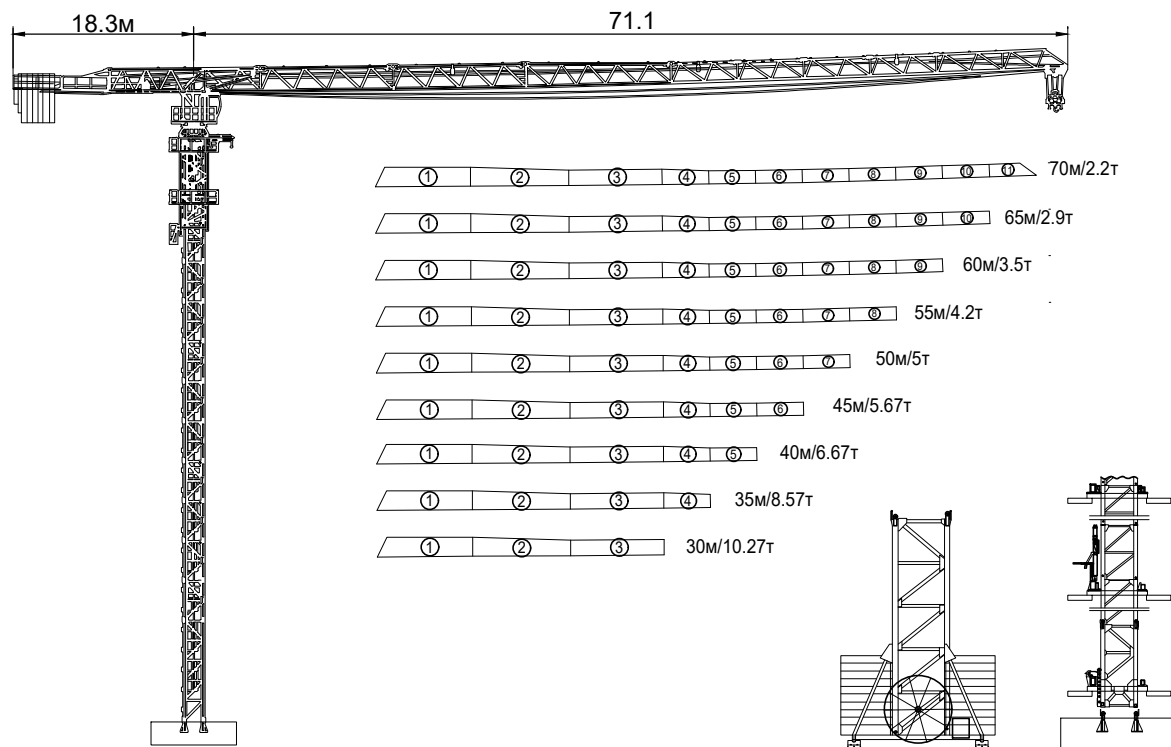


# Основные технические характеристики

Модель крана: WELLD QTZ 160 (7022) - 12т

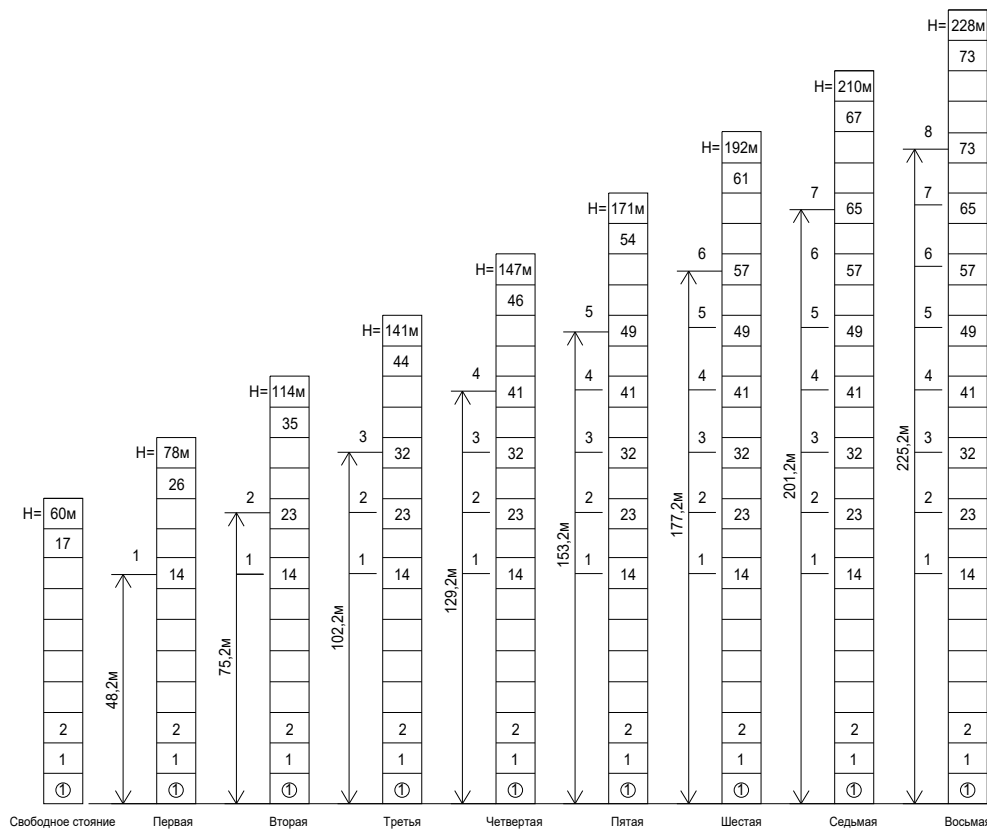


## ■ Габаритные размеры и способы инсталляции



- Рабочее состояние
- Нерабочее состояние
- ⊕ Без груза и противовесов

## ■ Высота монтажа



## ■ График грузоподъемности

Стрела (м)	Диапазон (м)		3~16.61	20	25	30	35	40	45	50	55	60	65	70	
	70м	а4	12	9.68	7.44	5.98	4.94	4.16	3.56	3.09	2.70	2.37	2.10	1.87	
	а2	6						5.27	4.50	3.90	3.42	3.03	2.71	2.43	2.20
Стрела 65м	Диапазон (м)		3.0~18.89		20	25	30	35	40	45	50	55	60	65	
	а4	12	11.24	8.68	7.00	5.81	4.93	4.24	3.69	3.25	2.88	2.57			
	а2	6						5.26	4.57	4.03	3.58	3.21	2.90		
Стрела 60м	Диапазон (м)		3~20.18		25	30	35	40	45	50	55	60			
	а4	12	9.38	7.58	6.31	5.36	4.62	4.04	3.56	3.17					
	а2	6						5.69	4.96	4.37	3.90	3.50			
Стрела 55м	Диапазон (м)		3~21.43		25	30	35	40	45	50	55				
	а4	12	10.06	8.15	6.79	2.97	5.00	4.37	3.87						
	а2	6						5.33	4.71	4.20					
Стрела 50м	Диапазон (м)		3~22.53		25	30	35	40	45	50					
	а4	12	10.66	8.64	7.21	6.15	5.32	4.67							
	а2	6						5.66	5.00						
Стрела 45м	Диапазон (м)		3~23.68		25	30	35	40	45						
	а4	12	11.29	9.16	7.65	6.53	5.67								
	а2	6													
Стрела 40м	Диапазон (м)		3~24.08		25	30	35	40							
	а4	12	11.50	9.34	7.81	6.67									
	а2	6													
Стрела 35м	Диапазон (м)		3~26.06		30	35									
	а4	12	10.23	8.57											
	а2	6													
Стрела 30м	Диапазон (м)		3~26.14		30										
	а4	12	10.27												
	а2	6													

## ■ Комбинация плит противовесов

Диапазон	Контр-стрела	Вес-5т	Вес-3.5т	Общий вес (т)
70м	18.3м	4	2	27
65м		4	2	27
60м		4	1	23.5
55м		4	1	23.5
50м		3	2	22
45м		4	0	20
40м		2	2	17
35м		3	0	15
30м		2	1	13.5

## ■ Характеристики механизмов

Название	Запасовка	Скорость (м/мин)	Вес (т)	Объем барабана	Мощность (кВт)
Подъемный механизм	а=2	0~90	3	650м	55
		0~45	6		
	а=4	0~45	6		
		0~22.5	12		
Кареточный мех.	0~65 м/мин				7.5
Поворотный мех. (RCV95)	0~0.6 об./мин				2x7.5
Передвижной мех.					
Источник питания	380В/50Гц	Общая мощность (исключая клеть)			77.5кВт