



Bobcat®

Каталог техники



One Tough Animal™

Н А К МАШИНЕРИ



Машина для любых применений

Благодаря самому широкому в отрасли выбору навесного оборудования погрузчики Bobcat используются для выполнения самых различных задач от ландшафтных, лесозаготовительных и земляных работ до применения в сельском хозяйстве и дорожном строительстве.

Все навесное оборудование Bobcat испытывается нашими инженерами на оптимальную производительность и безопасность.



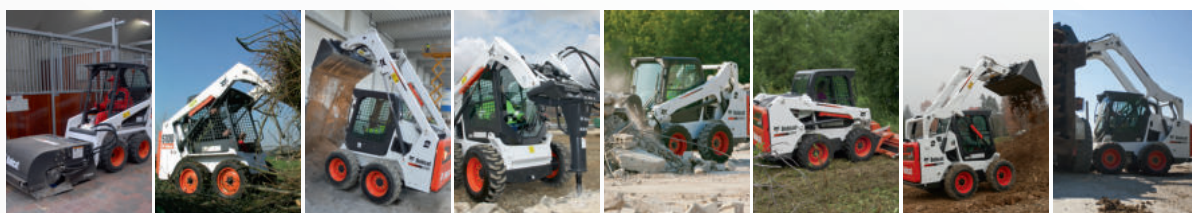
Сделайте больше за рабочий день

Ходовая часть наших гусеничных погрузчиков обеспечивает наибольшее тяговое усилие. В дождь, снег, жару и холод, в грязи и на крутых склонах с погрузчиком Bobcat можно работать в самых экстремальных условиях. Вы получите стабильность и точность, которые позволяют выполнить работу на «отлично». Малое давление на грунт гусеничных погрузчиков Bobcat обеспечивает его наименьшее повреждение при проведении ландшафтных, планировочных и земляных работ.

Маневренность значит больше

Компактная и маневренная конструкция нашего погрузчика позволяет выполнить больше работы за меньшее время. Стремление к простоте и скорости проявляется в каждом элементе конструкции наших погрузчиков, например в механизме замены навесного оборудования Bob-Tach вы можете в одно движение заменить ковш на паллетные вилы, гидромолот и многое другое. Быстроразъемные муфты с системой сброса давления позволяют быстро и легко заменить навесное оборудование. Погрузчики Bobcat оснащены системой сброса оставшегося давления в системе, что обеспечивает наилучшую производительность и долговечность эксплуатации.





колесные погрузчики с бортовым поворотом

ХАРАКТЕРИСТИКИ / МОДЕЛИ		S70	S100	S450	S510	S530	S550	S570	S590
ЭКСПЛУАТАЦИОННЫЕ ХАРАКТЕРИСТИКИ									
Номинальная грузоподъемность	кг	343	457	608	810	869	894	944	998
Опрокидывающая нагрузка	кг	686	915	1215	1619	1737	1788	1888	1995
Производительность насоса (стандартная подача / высокая подача)	л/мин	37	36	64	64,7	64,7/101,10	64,7/101,10	64,7/101,10	64,7/101,10
Давление в системе у быстросъемных муфт	Мп	20	20,7	22,4-23,1	23,8-24,5	23,8-24,5	23,8-24,5	23,8-24,5	23,8-24,5
Скорость движения	км/ч	9,8	8,2	11,4	11,8	11,8	11,8	11,8	11,8
Скорость движения (высокая - опция*)	км/ч			14,8	17,3	17,3	17,3	17,3	17,3
ГАБАРИТЫ									
Длина со стандартным ковшом	мм	2472	2800	3172	3378	3378	3378	3378	3378
Ширина со стандартным ковшом	мм	914	1267	1575	1727	1727	1727	1727	1727
Высота кабины оператора	мм	1814	1878	1976	1972	1972	1972	1972	1972
Высота подъема до платформы шасси ковша	мм	2399	2633	2781	2908	3023	2908	3023	3023
Подъем рамы		радиальный	радиальный	радиальный	радиальный	вертикальный	радиальный	вертикальный	вертикальный
Колесная база	мм	722	818	900	1082	1082	1082	1082	1082
ДВИГАТЕЛЬ									
Марка		Kubota	Kubota	Kubota	Kubota	Kubota	Kubota	Kubota	Kubota
Модель		D1005-E3B-BC-3	V1505-E2B-BCZ	V2203-M-DI-E2B-BC-3	V2203-M-DI-E2B-BC-3	V2203-M-DI-E2B-BC-3	V2607-DI-T-E3B-BC-2	V2607-DI-T-E3B-BC-2	V2607-DI-T-E3B-BC-1
Вид топлива / Охлаждение		диз./ жидк.	диз./ жидк.	диз./ жидк.	диз./ жидк.	диз./ жидк.	диз./ жидк.	диз./ жидк.	диз./ жидк.
Максимальная мощность при об/мин	кВт/л.с. @ об/мин	16,8(22,84)@3000	18,2 / 25@2300	36,4(49,50)@2400	36,4(49,50)@2800	36,4(49,50)@2800	45,5(61,88)@2700	45,5 (61,88) @ 2700	49,2 (66,92) @ 2700
Крутящий момент при об/мин	Нм @ об/мин	62,8 @ 2200	93,0 @ 2200	150 @ 1425	150 @ 1700	150 @ 1425	148 @ 1425	148 @ 1425	218 @ 1425
Число цилиндров / Рабочий объем цилиндров	л	3 / 1,0	4 / 1,49	4 / 2,19	4 / 2,19	4 / 2,19	4 / 2,6	4 / 2,6	4 / 2,6
Ёмкость топливного бака	л	24,6	45	54,5	93,7	93,7	93,7	93,7	93,7
МАССА									
Рабочая масса**	кг	1268	1860	2240	2686	2815	2841	2900	3054
Масса при транспортировке	кг	1109	1602	2052	2343	2476	2503	2650	2710
ШИНЫ									
Стандартные шины (пневматические)		23 x 5,70-12 PR4	27 x 8,50-15 PR6	10 x 16,5 PR10	10 x 16,5 PR10	10 x 16,5 PR10	10 x 16,5 PR10	10 x 16,5 PR10	10 x 16,5 PR10
ОРГАНЫ УПРАВЛЕНИЯ									
Bobcat стандартное (педальное управление / рычаги)		Стандарт	Стандарт	Стандарт	Стандарт	Стандарт	Стандарт	Стандарт	Стандарт
Управление с помощью джойстиков (SJC)		не доступно	опция	опция	опция	опция	опция	опция	опция
ДОПОЛНИТЕЛЬНЫЕ УЗЛЫ, УСТАНОВЛИВАЕМЫЕ НА ЗАВОДЕ									
Гидравлика с большой подачей		не доступно	не доступно	не доступно	не доступно	опция	опция	опция	опция
Кондиционер		не доступно	не доступно	опция	не доступно	не доступно	опция	опция	опция
Панель Deluxe		не доступно	опция	опция	опция	опция	опция	опция	опция
Ремкрепления навесного оборудования Power Bob-Tach		не доступно	опция	опция	опция	опция	опция	опция	опция
Две скорости		не доступно	не доступно	опция	опция	опция	опция	опция	опция

*высокая скорость движения входит в стандартную комплектацию погрузчиков S770, S850

** машина стандартного исполнения с ковшом, оператором и полностью заправленным баком



колесные погрузчики с бортовым поворотом

гусеничные погрузчики с бортовым поворотом

S630

S650

S770

S850

T590

T650

T770

T870

1040

1282

1569

1758

992

1271

1611

1508

2079

2564

3137

3515

2834

3632

4602

4306

87,1/115,5

87,1/115,5

87,1/151

87,1/153

64,7/101,1

87,1/126,9

87,1/151

90,1/155

23,8 - 24,5

23,8 - 24,5

23,8 - 24,5

23,8 - 24,5

23,8 - 24,5

23,8 - 24,5

23,8 - 24,5

23,8 - 24,5

11,4

11,4

11,4

11,4

11,8

10,6

10,7

10,5

19,8

19,8

19,8

19,8

17,2

18,3

3474

3474

3597

3751

3378

3474

3597

3910

1880

1880

1880

2032

1727

1880

2032

2133

2065

2065

2065

2118

1972

2065

2065

2118

3073

3149

3353

3657

3023

3149

3353

3657

радиальный

вертикальный

вертикальный

вертикальный

вертикальный

вертикальный

вертикальный

вертикальный

1150

1150

1227

1342

1402

1499

1618

1749

Kubota

Kubota

Kubota

Kubota

Kubota

Kubota

Kubota

Kubota

V3307-DI-TE3

V3307-DI-TE3

V3800-DI-T-E3

V3800-DI-T-E3

V2607-DI-T-E3B-BC-1

V3307-DI-TE3

V3800-DI-T-E3

V3800-DI-T-E3

диз./ жидк.

диз./ жидк.

диз./ жидк.

диз./ жидк.

диз./ жидк.

диз./ жидк.

диз./ жидк.

диз./ жидк.

55,4 (75,3) @2400

55,4 (75,3) @2400

68,6 (93,3) @2400

68,6 (93,3) @2400

49,2 (66,9) @2700

55,4 (75,3) @2400

68,6 (93,3) @2400

74,0 (100,6) @2600

264,0 @1600

264,0 @1600

315,0 @1600

315,0 @1600

218,0 @1425

264,0 @1600

315,0 @1600

325,0 @1600

4/3,3

4/3,3

4/3,8

4/3,8

4/2,6

4/3,3

4/3,8

4/3,8

103,3

103,3

124

124,2

93,7

103,3

134,8

134,8

3496

3777

4162

4540

3570

4585

4683

5751

3244

3540

3787

4254

3252

4322

4300

5355

12x16,5 PR12

12x16,5 PR12

12x16,5 PR12

14x17,5 PR12

резиновые гусеницы

резиновые гусеницы

резиновые гусеницы

резиновые гусеницы

Стандарт

Стандарт

Стандарт

не доступно

Стандарт

Стандарт

Стандарт

Стандарт

опция

опция

опция

Стандарт

опция

опция

опция

опция

опция

опция

опция

опция

опция

опция

опция

опция

опция

опция

опция

опция

опция

опция

опция

опция

опция

опция

опция

опция

опция

опция

опция

опция

опция

опция

опция

опция

опция

опция

опция

опция

опция

опция

Стандарт

Стандарт

не доступно

не доступно

опция

опция

Откройте для себя Bobcat

Передовые решения компактности, Вы легко справитесь с любыми работами по строительству, землеройным работам и ландшафтными работам, используя любой из наших миниэкскаваторов. От миниэкскаваторов весом до 2 тонн до моделей весом 8 тонн все они обеспечивают непревзойденное качество по доступной цене.

Если Ваша компания сдает машины в аренду и Вам нужны надежные машины с низкими эксплуатационными расходами, наши решения гарантируют Вам высокий доход, а Ваши клиенты получают машину высокого качества.





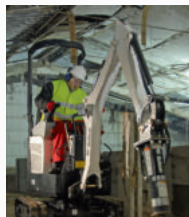
Работаете в ограниченных пространствах?

Благодаря тому, что в основу конструкции наших миниэкскаваторов заложена концепция «Zero Tail Swing» (нулевой вынос), обеспечивается возможность поворота на 320 градусов без выхода платформы за пределы гусеничной тележки.



Простота и безопасность

Работайте с комфортом, миниэкскаваторы Bobcat обеспечивают оптимальные условия работы. Удобство и комфорт заложены в каждую деталь кабины, от легкого доступа до превосходного обзора. Кабина гарантирует полную защиту оператору в любой ситуации, системы TOPS/ROPS (защита от опрокидывания и переворота).



ХАРАКТЕРИСТИКИ / МОДЕЛИ

ЭКСПЛУАТАЦИОННЫЕ ХАРАКТЕРИСТИКИ

		E08	E10	E17	E19	E20
Масса	кг	1138	1176	1711	1781	1930
Рабочая масса с навесом	кг	-	-	1807	1885	2019

ГАБАРИТЫ

Ширина (мин/макс)	мм	710/1000	710/1000	980/1360	980/1363	980/1363
Высота	мм	2209	2209	2299	2299	2299
Ширина гусеницы	мм	180	180	230	230	230

ДВИГАТЕЛЬ

Марка		Kubota	Kubota	Kubota	Kubota	Kubota
Модель		D722-E2B-BCZ-6	D722-E2B-BCZ-6	D722-E2B-BCZ-7	D722-E2B-BCZ-7	D722-E2B-BCZ-7
Вид топлива		дизельное	дизельное	дизельное	дизельное	дизельное
Охлаждение		жидкостное	жидкостное	жидкостное	жидкостное	жидкостное
Макс. мощность при об/мин (ISO 9249)	кВт (л.с.)	7.4 (10.06)	7.4 (10.06)	9.9 (13.46)	9.9 (13.46)	9.9 (13.46)
Крутящий момент (SAE Net)	Нм	39.1	39.1	42.2	42.2	42.2
Число цилиндров		3	3	3	3	3
Рабочий объем цилиндров	см ³	0.7	0.7	0.7	0.7	0.7
Топливный бак	л	16	16	19	19	19

ГИДРАВЛИЧЕСКАЯ СИСТЕМА

Производительность насоса	л/мин	20	20	32.5	41.3	41.3
Подача на доп. гидравлику	л/мин	20	20	32.5	30.0	30.0

ЭКСПЛУАТАЦИОННЫЕ ХАРАКТЕРИСТИКИ

Макс. глубина выемки грунта (стандартная / удлиненная рукоять)	мм	1820	1820	2249	2385 / 2565	2385 / 2565
Макс. высота разгрузки (стандартная / удлиненная рукоять)	мм	1818	1818	2370	2566 / 2693	2566 / 2693
Макс. радиус выгрузки на уровне грунта (стандартная / удлиненная рукоять)	мм	3093	3093	3871	4039 / 4214	4039 / 4214
Усилие внедрения в грунт, рукоять (стандартная / удлиненная рукоять)	Н	5550	5550	9108	10371 / 9279	10371 / 9279
Усилие внедрения в грунт, ковш	Н	8294	8294	16177	20835	20835
Тяговое усилие	Н	9905	9905	14334	19381	19302
Давление на грунт (стандартная / удлиненная рукоять)	кПа	28.8	29.7	29.4	32.4 / 32.5	31.4 / 31.5
Скорость движения (низкая / высокая)	км/ч	2.1	2.1 / 3.1	2.0 / 3.2	2.5 / 4.0	2.5 / 4.0

СИСТЕМА ПОВОРОТА КАБИНЫ

Поворот стрелы влево	град.	67	67	80	80	80
Поворот стрелы вправо	град.	64	64	60	60	60
Скорость поворота кабины	об/мин	9	9	08.7	08.4	08.4

ПРИМЕЧАНИЕ

р/двигательные гусеницы

ZTS

р/двигательные гусеницы

р/двигательные гусеницы

р/двигательные гусеницы



E25

E27

E37

E45

E50

E55

2516

2565

3738

-

-

-

2646

2683

3856

4709

4980

5576

1400

1550

1550

1960

1960

1960

2412

2438

2468

2532

2532

2541

250

300

300

400

400

400

Kubota

Kubota

Kubota

Kubota

Kubota

Kubota

D1105-E2B-BCZ-2

D1305-E4B-BCZ-1

D1803-M-D1-E3B-BC-3

V2403-M-D1-E3B-BC-5

V2403-M-D1-TE3B-BC-4

V2403-M-D1-TE3B-BC-4

дизельное

дизельное

дизельное

дизельное

дизельное

дизельное

жидкостное

жидкостное

жидкостное

жидкостное

жидкостное

жидкостное

15.5 (21.08)

18,2

24.4 (33.18)

30.2 (41.07)

35.4 (48.14)

36.4 (49.50)

71.2

81,3

97.4

152.7

179.5

179.5

3

3

3

4

4

4

1.1

1.3

1.8

2.4

2.4

2.4

35

35

52

80

80

80

78.1

94,3

8.80

99.1

138.5

138.5

45.0

54,0

63.9

75.7

75.7

75.7

2582 / 2890

2847

3117 / 3417

3300 / 3600

3524 / 3923

3923

3057 / 3258

3243

3340/3521

3697 / 3880

3924 / 4179

4179

4553 / 4850

4604

4980/5270

5670 / 5964

5939 / 6333

6083

15800 / 13200

16030

20790 / 18010

23720 / 20865

29997 / 25580

25580

22200

26520

33430

34030

39930

39930

30200

28949

34132

40447

52343

52343

30.2 / 32.6

26,2

33.60 / 31.91

25.4 / 26.6

26.9 / 28.2

31

2.4 / 4.6

3,0 / 5,1

2.6 / 4.7

2.4 / 4.2

3.1 / 5

3.1 / 5

60

70

75

75

75

75

60

55

55

50

50

50

9.3

9.3

8.6

9

9

9

-

-

-

ZTS

ZTS

-

Созданы для погрузки

Наши телескопические погрузчики компактны и маневренны для работы в ограниченном пространстве. Отличная маневренность на любой дороге или грунте, три режима управления для соответствия рабочим условиям:

- управление передними колесами для движения по дороге;
- управление всеми колесами для увеличения маневренности на объекте и малого радиуса поворота;
- «крабовый» режим для бокового перемещения грузов в условиях ограниченного пространства.



На ферме как дома

Выберите любой из телескопических погрузчиков, отлично подходящих для сельскохозяйственных работ. Каждый из них является сочетанием удобства, производительности и безопасности. Большой выбор навесного оборудования для сельскохозяйственных работ позволяет сфокусироваться на любой работе.





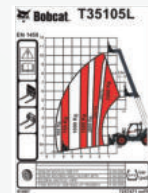
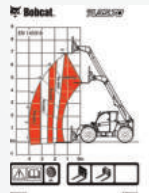
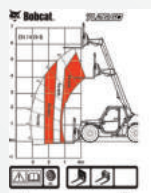
Преимущества телескопического погрузчика Bobcat

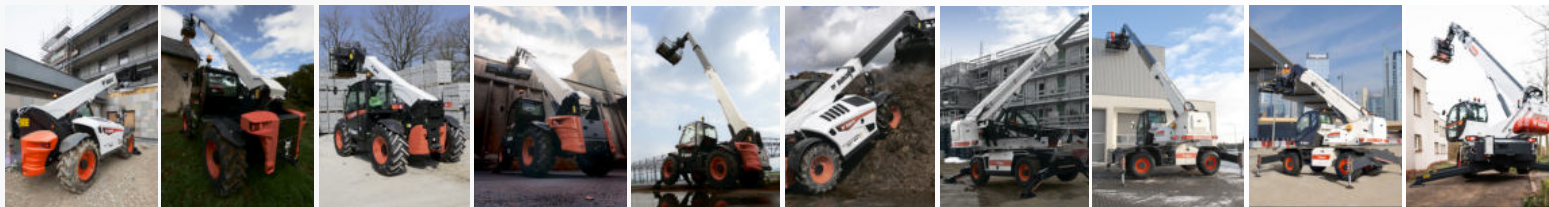
Комфорт и производительность, легкий доступ, большая эргономичная кабина. Регулируемое подрессоренное сиденье, джойстик для управления дополнительной гидравлики и движениями стрелы. Гидростатическая трансмиссия сочетает высокую мощность и скорость работы. Отличный обзор навесного оборудования, стандартное рабочее освещение обеспечивает отличную видимость даже в условиях плохой видимости. Большой дорожный просвет и защита шасси, защищенные шланги и цилиндры стрелы.



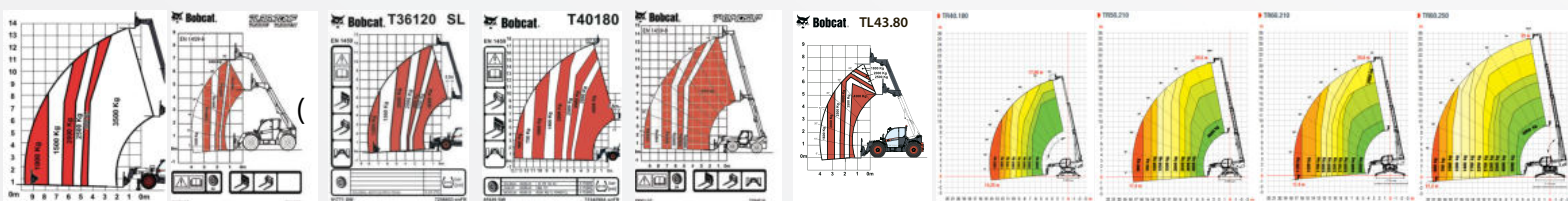


ХАРАКТЕРИСТИКИ / МОДЕЛИ		TL26.60	TL30.60	TL30.70	TL35.70	T35105L
ЭКСПЛУАТАЦИОННЫЕ ХАРАКТЕРИСТИКИ						
Номинальная грузоподъемность	кг	2600	3000	3000	3500	3500
Высота подъема (на шинах / на стабилизаторах)	мм	5800 / -	5800 / -	6675 / -	6973 / -	10290 / -
Грузоподъемность (на тах высоте подъема, на шинах / на стабилизаторах)	кг	2000 / -	2500 / -	2000 / -	3500 / -	2500 / -
Горизонтальный вылет (на шинах / на стабилизаторах)	мм	3103 / -	3103 / -	4020 / -	4002 / -	6886 / -
Грузоподъемность (на тах горизонтальном вылете, на шинах / на стабилизаторах)	кг	950 / -	1250 / -	1050 / -	1500 / -	600 / -
Усилие внедрения в грунт	дН	4600	4600	4600	6200	7800
Масса без нагрузки	кг	4780	5180	5485	7190	7420
ДВИГАТЕЛЬ						
Модель		PERKINS 1104D-44TA	PERKINS 1104D-44TA	PERKINS 1104D-44TA	PERKINS 1104D-44TA	PERKINS 1104D-44TA
Топливо / охлаждение		Диз. / жидк.	Диз. / жидк.	Диз. / жидк.	Диз. / жидк.	Диз. / жидк.
Мощность	кВт / л.с. @ об/мин	71,2 / 96,8	71,2 / 96,8	71,2 / 96,8	66,2 / 90	71,2 / 96,8
Максимальный крутящий момент	Нм @ об/мин	410,0 @ 1400	410,0 @ 1400	410,0 @ 1400	410,0 @ 1400	410,0 @ 1400
Число цилиндров		4	4	4	4	4
Рабочий объем	л	4,4	4,4	4,4	4,4	4,4
ГИДРАВЛИЧЕСКАЯ СИСТЕМА						
Подача гидронасоса	л/мин	100	100	100	100	100
Рабочее давление гидронасоса	бар	250	250	250	250	255
ГАБАРИТНЫЕ РАЗМЕРЫ						
Длина (с рамой)	мм	4507	4507	5056	4869	5071
Ширина (по шинам)	мм	2100	2100	2100	2300	2264
Высота (по кабину)	мм	2100	2100	2250	2374	2389
Дорожный просвет (клиренс)	мм	264	264	264	430	415
Колесная база	мм	2820	2820	2820	2870	2850





T35140S	T36120 (SL)	TL38.70HF	T40.180	T41.140	TL43.80HF	TR40.180 (RTH 4.18-D/A)	TR50.210 (RTH 5.21-D/A)	TR60.210 (RTH 6.21-D/A)	TR60.250 (RTH 6.25-D/A)
3500	3600	3800	4000	4100	4300	4000	5000	6000	6000
12787 / 13656	11524 / 11871	6973 / -	16200 / 17500	13300	7505	17560 / -	20500 / -	20800 / -	25000 / -
400 / 3500	2300 / 3200	3500 / -	1000 / 2500	2500	1800	-	-	-	-
-	8198 / 8198	4002 / -	12800 / 13700	9800 / 9800	-	-	-	-	-
150 / 1000	350 / 1200	1500 / -	0 / 560	1250 / 500	-	-	-	-	-
4600	7800	6200	4900	5200	-	-	-	-	-
9200	8350	7460	10790	10290	7855	14400	15900	17600	18000
PERKINS	PERKINS	PERKINS	PERKINS	PERKINS	PERKINS	DEUTZ	DEUTZ	DEUTZ	DEUTZ
1104D-44TA	1104D-44TA	1104D-E44TA	1104D-44TA	1104D-44TA	1104D-E44TA	TCD 3.6 L4 EDG	TCD 3.6 L4 EDG	TCD 3.6 L4 EDG	TCD 3.6 L4 EDG
Диз. / жидк.	Диз. / жидк.	Диз. / жидк.	Диз. / жидк.	Диз. / жидк.	Диз. / жидк.	Диз. / жидк.	Диз. / жидк.	Диз. / жидк.	Диз. / жидк.
71,2 / 96,8	71,2 / 96,8	86,3 / 117,3	71,2 / 96,8	71,2 / 96,8	86,3 / 117,3	55 / 75	100 / 134	100 / 134	100 / 134
410,0 @ 1400	410,0 @ 1400	516,0 @ 1400	410,0 @ 1400	410,0 @ 1400	516	410,0 @ 1400	556,0 @ 1400	556,0 @ 1400	556,0 @ 1400
4	4	4	4	4	4	-	-	-	-
4,4	4,4	4,4	4,4	4,4	4,4	-	-	-	-
100	100	190	100	100	190	70	105	105	105
255	255	255	255	255	255	270	350	350	350
6108	5442	4869	6164	6108	4975	6790	6570	6690	7630
2418	2264	2300	2394	2418	2300	2540	2550	2553	2553
2673	2389	2290	2476	2480	2374	3110	3120	3120	3150
509	415	430	500	509	430	-	-	-	-
2850	2850	2870	2850	2850	2870	-	-	-	-



Своевременное и качественное обслуживание техники – основная задача сервисной службы нашей компании. Для удобства клиентов сеть авторизованных сервисных центров расположена в крупнейших городах России.

Мы предоставляем:

- мобильный сервис, позволяющий проводить диагностику неисправностей;
- техническое обслуживание и несложный ремонт в полевых условиях;
- стационарный сервис – для сложных ремонтов в условиях мастерских.

Сервисная служба НАК оснащена качественным инструментом, технической документацией, современным диагностическим и ремонтным оборудованием. А все проводимые сервисные работы обеспечены оригинальными запасными частями. Наши механики постоянно совершенствуют и повышают свою квалификацию в учебных центрах заводов-производителей и внутри компании по собственной разработанной методике обучения.

Виды предоставляемых работ:

- гарантийное обслуживание, в полном объеме, с учетом всех предусмотренных регламентов;
- техническое обслуживание и ремонт в послегарантийный период;
- компьютерная диагностика систем и механизмов;
- ремонт ДВС;
- ремонт топливной аппаратуры;
- ремонт ходовой части;
- диагностика и ремонт электрической части;
- диагностика и ремонт гидравлических систем;
- перечень услуг постоянно расширяется

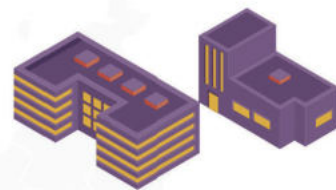




Арендный парк



Специальные программы лизинга и страхования от финансовых партнеров



Собственные филиалы и дилерская сеть



Сервисная поддержка по всей стране



Прямые поставки техники и запчастей от производителей



Доставка во все регионы



Бесплатное обучение операторов



Региональные склады

Дорожно-строительная техника



Н А К МАШИНЕРИ

8-800-2000-919

nationalrent.ru

bobcatrussia.ru