



CQD25RV(F)

Классический ричтрак 2.5Т

- Увеличенная производительность при подъеме до 12.5 м.;
- Большой выбор комплектаций для упрощения работы;
- Индикатор высоты подъема и пропорциональный подъем для точного позиционирования;
- Сохранение номинальной грузоподъемности 2.5 т до 6.5 м.

EP EQUIPMENT CO.,LTD
www.ep-com.ru

ОТЛИЧИТЕЛЬНЫЕ ОСОБЕННОСТИ

Увеличенная производительность при подъеме до 12.5 м.

CQD25RV(F) оснащен долговечной свинцово-кислотной батареей 48В 700Ач в стандартной комплектации. Это позволяет использовать наш ричтрак на самых интенсивных складских операциях где требуется и высокая автономность, и высокая производительность. Ричтрак приспособлен для работы с разными видами стеллажей с подъемом груза до 12.5.



Индикатор высоты подъема и пропорциональный подъем для точного позиционирования

Благодаря индикатору высоты подъема и пропорциональной системе подъема CQD25RVF обработка грузов, даже на большой высоте становится легкой и точной.



Большой выбор комплектаций для упрощения работы

CQD25RVF оснащен ярким полноцветным дисплеем панели управления на который выводится вся необходимая для работы информация. Добавьте к этому удобную кабину, легкий и информативный руль с электроусилителем и ваш оператор не будет испытывать усталость в течении всей рабочей смены.



Сохранение номинальной грузоподъемности 2.5 т до 6.5 м

Сверхпрочная мачта CQD25RVF позволяет сохранять номинальную грузоподъемность вплоть до 6.5 метров. LED фары со световой температурой 6000K позволяют работать даже в слабоосвещенных зонах склада. И это только малая часть того, что может предложить наш ричтрак CQD25RVF.



Ричтраки 2.5T CQD25RV(F)

Основные характеристики	1.1	Производитель			EP	EP
	1.2	Модель			CQD25RV	CQD25RVF
	1.3	Тип привода			Электро	Электро
	1.4	Тип управления			Сидя	Сидя
	1.5	Грузоподъемность	Q	кг	2500	2500
	1.6	Центр загрузки	c	мм	600	600
	1.8	Расстояние от оси передних колёс до спинок вил	x	мм	439	439
	1.9	Колёсная база	y	мм	1714	1714
	Масса	2.1	Общая масса (с батареей)		кг	4620 ^②
2.3.1		Нагрузка на ось, без груза передняя/задняя		кг	2710/1860	2710/1860
2.4.1		Нагрузка на ось, вилы выдвинуты с грузом п/з		кг	650/6470	650/6470
2.5.1		Нагрузка на ось, вилы втянуты с грузом п/з		кг	2550/4570	2550/4570
Ходовая часть	3.1	Тип шин, ведущие колеса/грузовые колеса			Полиуретан	Полиуретан
	3.2.1	Размер шин, ведущие колеса (диаметр*ширина)		мм	Ф343×140	Ф343×140
	3.3.1	Размер шин, грузовые колеса (диаметр*ширина)		мм	Ф310×135	Ф310×135
	3.4	Размер шин, опорные колеса (диаметр*ширина)		мм	Ф102×51	Ф102×51
	3.5.1	Количество колёс, передние/задние (x-ведущие)		мм	1x/2	1x/2
	3.6.1	Ширина колеи, передняя приводная сторона	b10	мм	\	\
	3.7.1	Ширина колеи, задняя грузовая сторона	b11	мм	1186	1186
Размеры	4.1	Наклон вил	α/β	°	2/4	2/4
	4.2	Минимальная высота мачты	h1	мм	4820 ^③	4820 ^③
	4.3	Свободный ход каретки	h2	мм	3252 ^③	3252 ^③
	4.4	Высота подъема	h3	мм	12000 ^③	12000 ^③
	4.5	Высота разложенной мачты	h4	мм	13065 ^③	13065 ^③
	4.7	Высота крыши кабины оператора	h6	мм	2210	2210
	4.8	Высота сиденья оператора	h7	мм	1145	1145
	4.10	Высота опорных консолей	h8	мм	333	333
	4.19	Общая длина	l1	мм	2586	2586
	4.20	Длина до спинки каретки вил	l2	мм	1521	1521
	4.21	Общая ширина	b1/b2	мм	1160/1345	1160/1345
	4.22	Размеры вил	s/e/l	мм	40/122/1070	40/122/1070
	4.23	Класс каретки по ISO			2A	2A
	4.24	Ширина каретки вил	b3	мм	990	990
	4.25	Расстояние между вилами	b5	мм	240/770	240/770
	4.26	Расстояние между опорными консолями	b4	мм	917	917
	4.28	Выдвижение мачты	l4	мм	670	670
	4.31	Дорожный просвет под мачтой	m1	мм	60	60
	4.32	Дорожный просвет, по центру колесной базы	m2	мм	70	70
	4.34.1	Ширина прохода с поддоном 1000x1200 поперёк вил	Ast	мм	2871	2871
4.34.2	Ширина прохода с поддоном 800x1200 вдоль вил	Ast	мм	3037	3037	
4.35	Радиус поворота	Wa	мм	1960	1960	
4.37	Длина рамы корпуса	l7	мм	2138	2138	
Производительность	5.1	Скорость хода, с/ без груза		км/ч	9/9.5	9/9.5
	5.2	Скорость подъема каретки, с/ без груза		м/с	0.3/0.35	0.3/0.35
	5.3	Скорость опускания, с/ без груза		м/с	0.4/0.3	0.4/0.3
	5.4	Скорость выдвижения мачты, с/без груза		м/с	0.15/0.15	0.15/0.15
	5.8	Максимальный преодолеваемый уклон, с/без груза		%	7/14	7/14
	5.10	Тип рабочего тормоза			Электромагнитный	Электромагнитный
5.11	Тип стояночного тормоза			Электромагнитный	Электромагнитный	
Моторы	6.1	Тяговый двигатель, тест 60 мин		кВт	6.4	6.4
	6.2	Двигатель подъема, тест 15%		кВт	13	13
	6.4	Напряжение/номинальная емкость батареи		В/Ач	48/700 ^④	48/700 ^④
	6.5	Вес батареи		кг	1115 ^④	1115 ^④
	6.6	Энергопотребление согласно DIN EN		кВт/ч	3.96	3.96
	6.9	Выходной ток зарядного устройства		А	100	100
Прочее	8.1	Тип привода			АС	АС
	10.5	Тип рулевого управления			Электроусилитель	Электроусилитель
	10.7	Уровень шума на месте оператора		дБ(А)	70	70

В случае улучшения технических параметров или конфигураций никаких дополнительных уведомлений не будет.

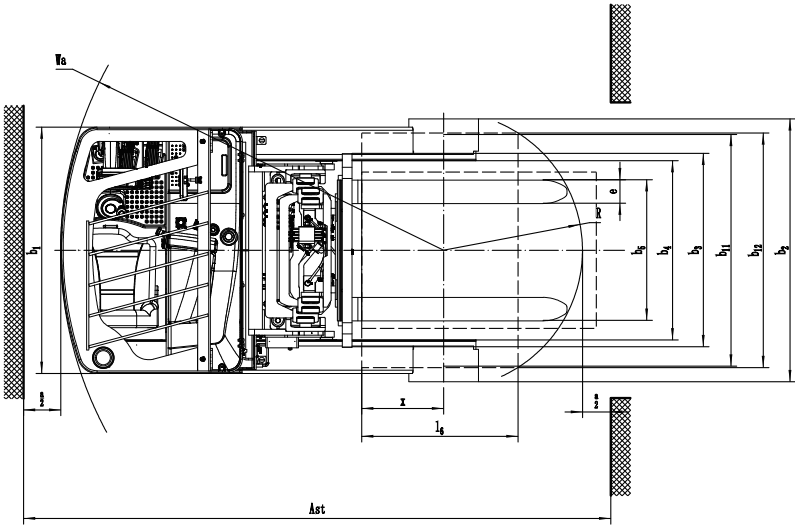
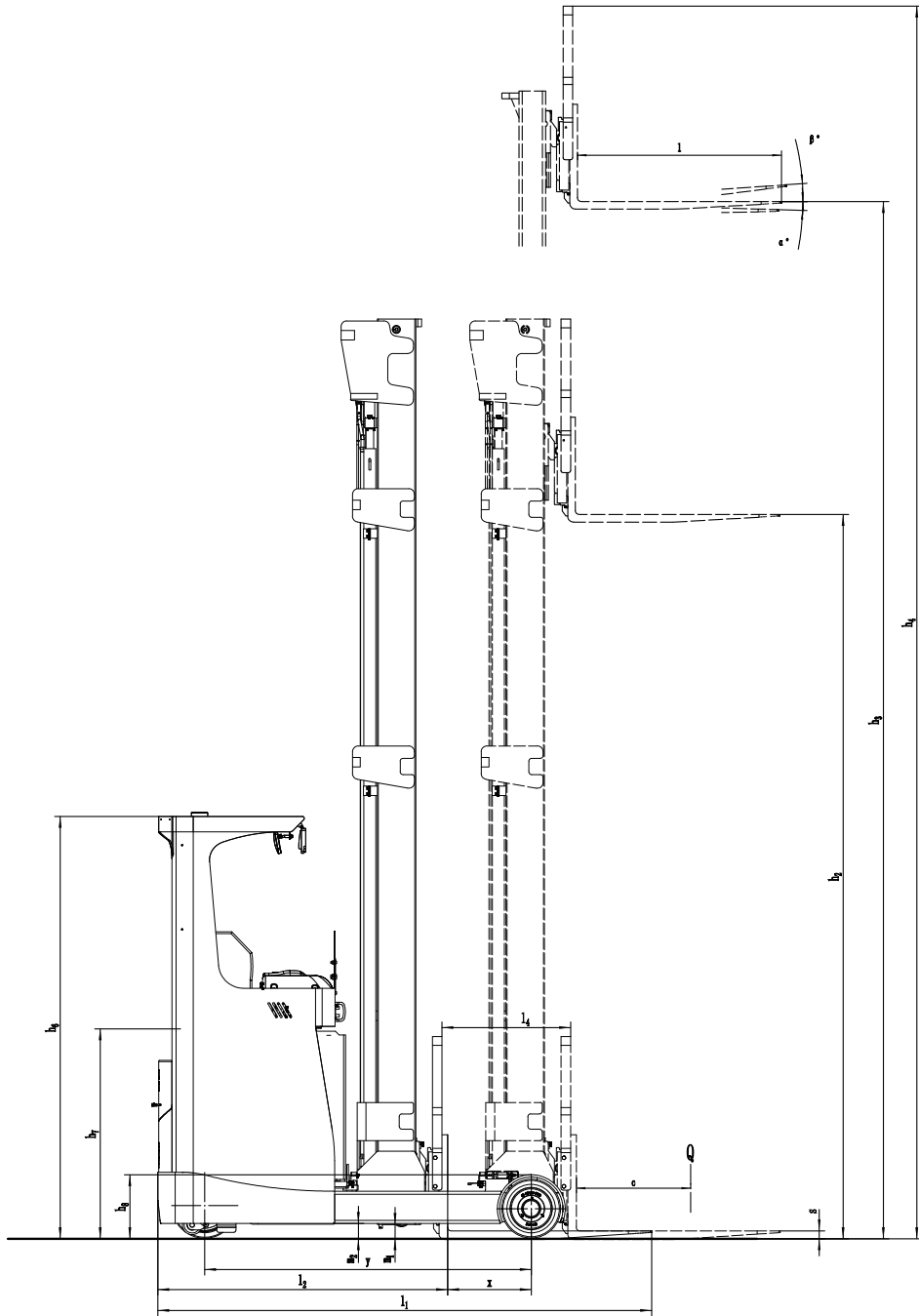
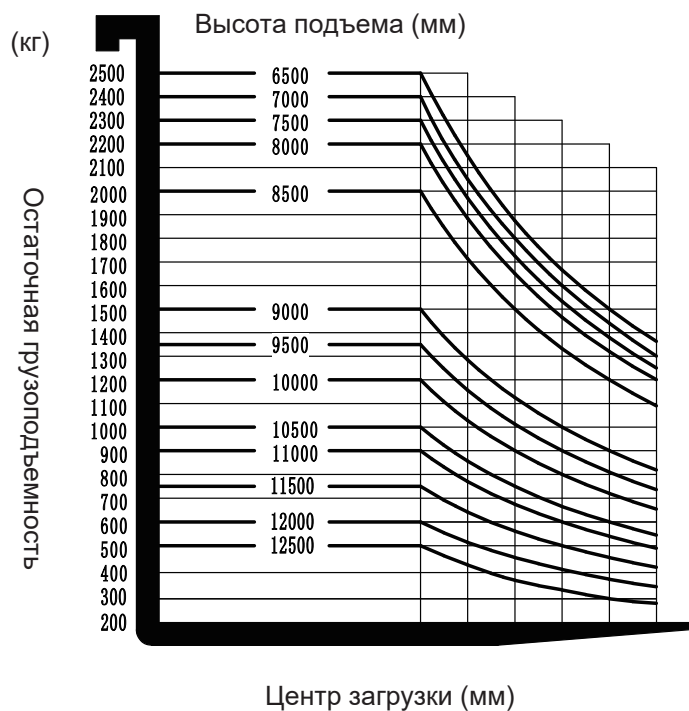


График падения грузоподъемности



Мачты

Тип мачты	Высота подъема h3 (мм)	Высота		Свободный ход h2		
		Высота сложенной мачты h1	Высота выдвинутой мачты h4		Без защитной решетки	С защитной решетки
			Без защитной решетки	С защитной решетки		
	мм	мм	мм	мм	мм	мм
2-секционная мачта	2700	1980	3280	3765	120	120
	3000	2130	3580	4065	120	120
	3300	2280	3880	4365	120	120
	3640	2450	4220	4705	120	120
	4000	2630	4580	5065	120	120
	4300	2780	4880	5365	120	120
3-секционная мачта	4050	2000	5115	5115	522	522
	4500	2150	5565	5565	672	672
	5000	2300	6065	6065	772	772
	5500	2470	6565	6565	952	952
	6000	2650	7065	7065	1172	1172
	6500	2800	7565	7565	1272	1272
	7000	3050	8065	8065	1532	1532
	7500	3220	8565	8565	1712	1712
	8000	3390	9065	9065	1852	1852
	8500	3610	9565	9565	2072	2072
	9000	3770	10065	10065	2212	2212
	9500	3940	10565	10565	2392	2392
	10000	4160	11065	11065	2612	2612
	10500	4330	11565	11565	2792	2792
	11000	4490	12065	12065	2932	2932
11500	4660	12565	12565	3112	3112	
12000	4820	13065	13065	3252	3252	
12500	4990	13565	13565	3432	3432	

ОПЦИИ

№.	Опции	CQD25RV
1.1	Размеры вил	○1000*600, 2А, 122*40*920 ●1000*600, 2А, 122*40*1070 ○1000*600, 2А, 122*40*1150 ○1000*600, 2А, 122*40*1220 ○1000*600, 2А, 122*40*1370 ○1000*600, 2А, 122*40*1500 ○1000*600, 2А, 122*40*1600
1.2	Ширина опор консолей	●917
1.4	Ширина каретки вил	●770мм
1.5	Высота защитной решетки каретки вил	●1025мм
2.1	Тип подвилочных колес	●Одинарные
2.2	Материал подвилочных колес	●Полиуретан
2.3	Материал тягового колеса	●Полиуретан
2.7	Емкость аккумулятора	●700Ah○750Ah○775Ah
2.8	Зарядное устройство	● 48V-100A ○48V-80A
2.10	Тип сиденья	●На подвеске
2.11	Навесное оборудование	●Встроенный сайдшифт
3.3	Опорные колеса	●Да
3.4	Система долива воды в кислотные АКБ	●Нет ○Только для кислотных АКБ
3.5	Освещение вперед	●LED
3.6	Освещение назад	●Нет○LED
3.7	Проблесковый маячок	●Да
3.9	Блюspot	●Нет ○Да
3.10	Редлайн	●Нет ○Да
3.11	Зеркало заднего вида	●Да
3.12	Звуковой сигнал заднего хода	●Нет ○Да
3.14	Камера на вилах	●Нет ○Да
3.15	Огнетушитель	●Нет ○Да
3.17	Система контроля присутствия оператора OPS	●Нет ○Да
3.23	Телематика	●Нет ○Да
4.1	Боковая выемка батареи	●Нет ○Да
4.2	Исполнение для работы в морозильниках	●Нет ○Да
4.6	Наклон каретки вил	●Да
4.7	Защитная крыша места оператора	●Да
4.8	Модель редуктора	●GK25
5.1	Оборудование для боковой выемки батареи	●Нет ○Тележка для аккумуляторов ○Боковой кронштейн

Примечание: ● Стандартное исполнение ○ Опционально - Не поставляется

No.	Опции	CQD25RVF
1.1	Размеры вил	○1000*600, 2A, 122*40*920 ●1000*600, 2A, 122*40*1070 ○1000*600, 2A, 122*40*1150 ○1000*600, 2A, 122*40*1220 ○1000*600, 2A, 122*40*1370 ○1000*600, 2A, 122*40*1500 ○1000*600, 2A, 122*40*1600
1.2	Ширина опор консолей	●917
1.4	Ширина каретки вил	●770мм
1.5	Высота защитной решетки каретки вил	●1025мм
2.1	Тип подвилочных колес	●Одинарные
2.2	Материал подвилочных колеса	●Полиуретан
2.3	Материал тягового колеса	●Полиуретан
2.7	Емкость аккумулятора	●700Ah○750Ah○775Ah
2.8	Зарядное устройство	● 48V-100A ○48V-80A
2.10	Тип сиденья	●На подвеске
2.11	Навесное оборудование	●Встроенный сайдшифт
3.3	Опорные колеса	●Да
3.4	Система долива воды в кислотные АКБ	●Нет ○Только для кислотных АКБ
3.5	Освещение вперед	●LED
3.6	Освещение назад	●Нет○LED
3.7	Проблесковый маячок	●Да
3.9	Блюspot	●Нет ○Да
3.10	Редлайн	●Нет ○Да
3.11	Зеркало заднего вида	●Да
3.12	Звуковой сигнал заднего хода	●Нет ○Да
3.13	Камера на вилах	●Нет ○Да
3.14	Огнетушитель	●Нет ○Да
3.15	Система контроля присутствия оператора OPS	●Нет ○Да
3.17	Телематика	●Нет ○Да
3.23	Боковая выемка батареи	●Нет ○Да
4.1	Исполнение для работы в морозильниках	●Нет ○Да
4.2	Наклон каретки вил	●Да
4.6	Защитная крыша места оператора	●Да
4.7	Оборудование для боковая выемки батареи	●Нет ○Тележка для аккумуляторов ○Боковой кронштейн
4.8	Модель редуктора	●GK25

Примечание: ● Стандартное исполнение ○ Опционально - Не поставляется



официальный дистрибьютор по России

8-800-2000-919