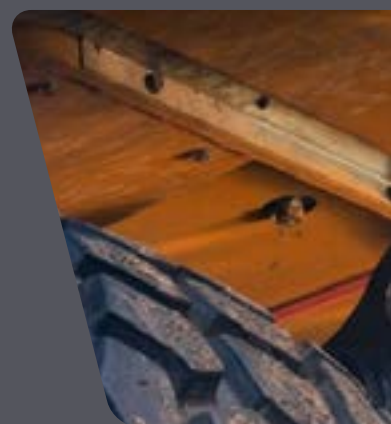
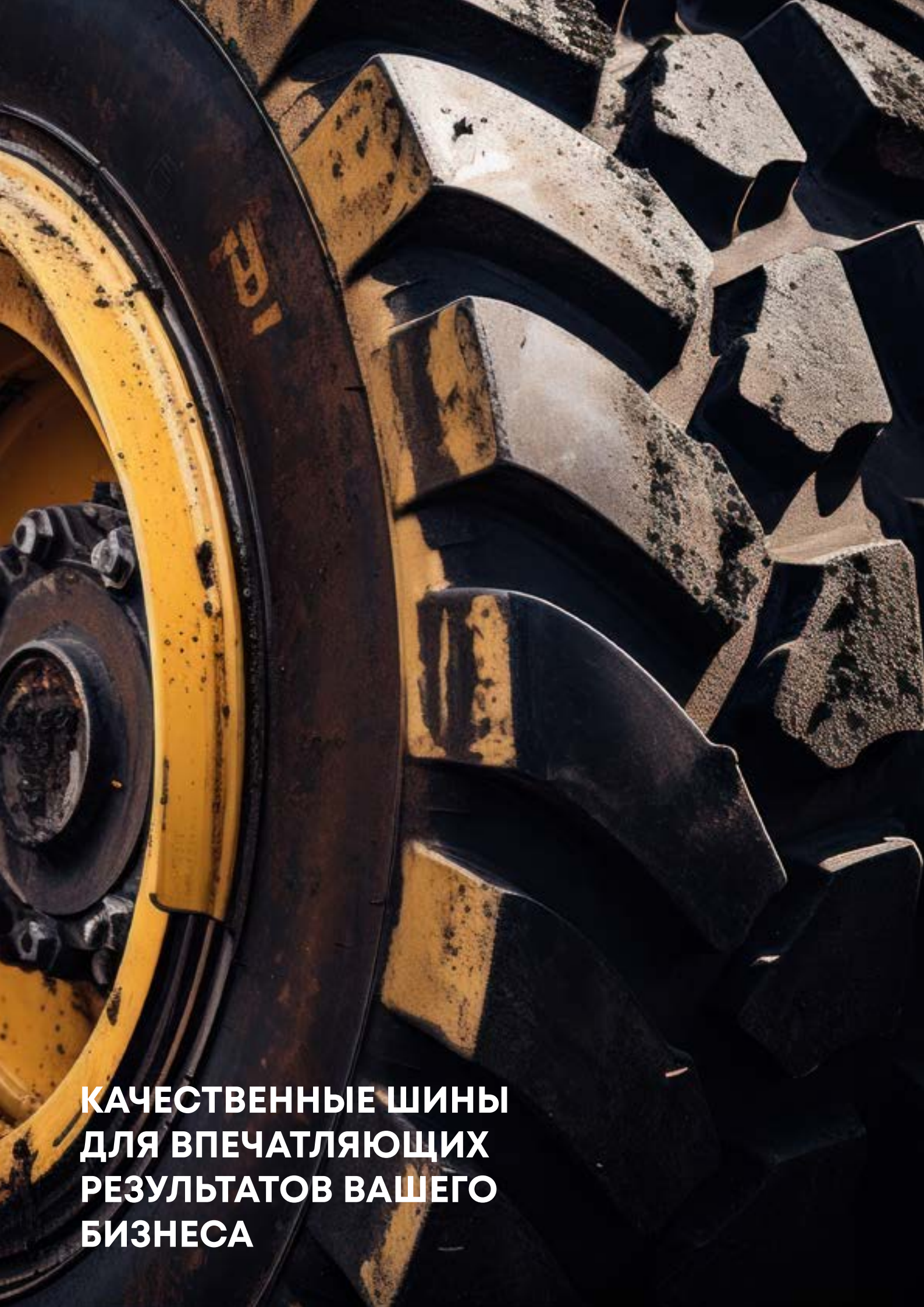




диагональная | индустриальная | сельскохозяйственная шины

КАТАЛОГ 2024





**КАЧЕСТВЕННЫЕ ШИНЫ
ДЛЯ ВПЕЧАТЛЯЮЩИХ
РЕЗУЛЬТАТОВ ВАШЕГО
БИЗНЕСА**

ИНДУСТРИАЛЬНЫЕ ШИНЫ



R-1M

Размер	PR	Общий диаметр (мм)	Ширина сечения (мм)	Обод	Грузоподъёмность (кг)	Давление (кПа)	Рисунок протектора
405/70-20 (16/70-20)	14	1075	410	13.0	3750	350	R-1M
12.5/80-18	12	1175	410	13.0	3950	350	R-1M



R-4

Размер	PR	Общий диаметр (мм)	Ширина сечения (мм)	Обод	Грузоподъёмность (кг)	Давление (кПа)	Рисунок протектора
12.5/80-18	12	1001	350	9.0	2625	370	R4
16.9-28	12	1435	430	15	3450	260	R4
18.4-26	14	1450	467	16	2985	230	R4

ДЕРНОВЫЕ ШИНЫ



TH900

Размер	PR	Общий диаметр (мм)	Ширина сечения (мм)	Обод	Грузоподъёмность (кг)	Давление (кПа)	Рисунок протектора
26*7.5-12	4	680	205	5.50F	370	180	TH900

ИНДУСТРИАЛЬНЫЕ ТРАКТОРНЫЕ ШИНЫ БЕСКАМЕРНЫЕ



R4

Размер	PR	Общий диаметр (мм)	Ширина сечения (мм)	Обод	Грузоподъёмность (кг)	Давление (кПа)	Рисунок протектора
10.5/80-18	10	912	274	9.0	1630	350	R4
12.5/80-18	12	1001	350	9.0	2625	370	R4



R4

Размер	PR	Общий диаметр (мм)	Ширина сечения (мм)	Обод	Грузоподъёмность (кг)	Давление (кПа)	Рисунок протектора
16.9-24	12	1236	429	15	3250	260	R4
16.9-28	12	1435	430	15	3450	260	R4
17.5L-24	10	1241	445	15	1900	190	R4
19.5L-24	12	1314	495	17	3455	230	R4
21L-24	14	1402	533	18	3075	250	R4
18.4-26	14	1450	467	16	2985	230	R4



F-3

Размер	PR	Общий диаметр (мм)	Ширина сечения (мм)	Обод	Грузоподъёмность (кг)	Давление (кПа)	Рисунок протектора
11L-16TL	12	838	279	8.00	1250	420	F-3
11L-15TL	10	813	279	8.00	1060	360	F-3



TH801

Размер	PR	Общий диаметр (мм)	Ширина сечения (мм)	Обод	Грузоподъёмность (кг)	Давление (кПа)	Рисунок протектора
19.5L-24	12	1340	495	17	3455	230	TH801



TH802

Размер	PR	Общий диаметр (мм)	Ширина сечения (мм)	Обод	Грузоподъёмность (кг)	Давление (кПа)	Рисунок протектора
19.5L-24	12	1340	495	17	3455	230	TH802



R-3

Размер	PR	Общий диаметр (мм)	Ширина сечения (мм)	Обод	Грузоподъёмность (кг)	Давление (кПа)	Рисунок протектора
23.1-26	14	1500	595	DW20	5600	230	R-3

ШИНЫ ДЛЯ ПОГРУЗЧИКОВ С БОРТОВЫМ ПОВОРОТОМ



SKS-1

Размер	PR	Общий диаметр (мм)	Ширина сечения (мм)	Обод	Грузоподъёмность (кг)	Давление (кПа)	Рисунок протектора
10-16.5	10	779	261	8.25	2170	520	SKS-1
12-16.5	14	830	312	9.75	2900	550	SKS-1
14-17.5	14	922	351	10.5	3875	550	SKS-1
15-19.5	14	1029	391	11.75	4565	485	SKS-1
11L-16	12	838	279	8.00	1250	440	SKS-1
23X8.5-12	6	574	213	7.00	820	340	SKS-1



SKS-2

Размер	PR	Общий диаметр (мм)	Ширина сечения (мм)	Обод	Грузоподъёмность (кг)	Давление (кПа)	Рисунок протектора
10-16.5	12	795	279	8.25	2140	520	SKS-2
12-16.5	14	835	325	9.75	2885	550	SKS-2



SKS-3

Размер	PR	Общий диаметр (мм)	Ширина сечения (мм)	Обод	Грузоподъёмность (кг)	Давление (кПа)	Рисунок протектора
10-16.5	12	792	265	8.25	2170	520	SKS-3
12-16.5	14	826	300	9.75	2865	550	SKS-3
11L-16	12	838	279	8.00	1395	420	SKS-3
12.5/80-18	16	965	306	W9	4055	480	SKS-3
14-17.5	16	945	349	10.5	3875	550	SKS-3



SKS-4

Размер	PR	Общий диаметр (мм)	Ширина сечения (мм)	Обод	Грузоподъёмность (кг)	Давление (кПа)	Рисунок протектора
10-16.5	12	820	264	8.25	1930	520	SKS-4
12-16.5	14	831	325	9.75	2865	550	SKS-4



SKS-5

Размер	PR	Общий диаметр (мм)	Ширина сечения (мм)	Обод	Грузоподъёмность (кг)	Давление (кПа)	Рисунок протектора
10-16.5	12	792	265	8.25	2170	520	SKS-5
12-16.5	14	826	300	9.75	2865	550	SKS-5
12.5/80-18	16	965	306	W9	4055	480	SKS-5



SKS-6

Размер	PR	Общий диаметр (мм)	Ширина сечения (мм)	Обод	Грузоподъёмность (кг)	Давление (кПа)	Рисунок протектора
10-16.5	12	792	265	8.25	2170	520	SKS-6
12-16.5	14	826	300	9.75	2865	550	SKS-6

ШИНЫ ДЛЯ ВИЛОЧНОГО ПОГРУЗЧИКА



TH202

Размер	PR	Общий диаметр (мм)	Ширина сечения (мм)	Обод	Грузоподъёмность (кг)	Давление (кПа)	Рисунок протектора
5.00-8 TT	10	470	137	3.50D	1295	900	TH202
6.00-9 TT	10	540	160	4.00E	1795	850	TH202
6.50-10 TT	10	590	175	5.00F	1965	775	TH202
7.00-12 TT	14	683	192	5.00S	2670	1000	TH202
7.00-15 TT	14	750	200	5.50F	3100	945	TH202
7.50-15 TT	14	808	215	6.00G	3375	925	TH202
8.25-15 TT	14	847	236	6.5	3830	830	TH202
18*7-8 TT	14	465	173	4.33R	1840	900	TH202
21*8-9 TT	14	535	200	6.00E	2300	900	TH202
23*10-12 TT	12	632	200	8.00	3290	700	TH202
23*9-10 TT	16	584	229	7.00	2300	800	TH202
250-15 TT	16	735	250	7.5	4350	850	TH202
27*10-12 TT	14	690	250	8.00G	3620	750	TH202
28*9-15 TT (8.15-15)	14	710	220	7.00	3285	800	TH202
300-15 TT	20	840	300	8.00	6825	900	TH202



TH201

Размер	PR	Общий диаметр (мм)	Ширина сечения (мм)	Обод	Грузоподъёмность (кг)	Давление (кПа)	Рисунок протектора
10.00-20TT	16	1055	278	7.5	8320	830	TH201
12.00-20TT	20	1125	315	8.5	10640	900	TH201

ДИАГОНАЛЬНАЯ ШИНА

TH200



Размер	Общий диаметр (мм)	Ширина сечения (мм)	Обод	Грузоподъемность (кг)						Другие погрузчики	Рисунок протектора
				10 км/ч		16 км/ч		26 км/ч			
				Drive	Steer	Drive	Steer	Drive	Steer		
4.00-8	423	115	3.00/3.75	1055	845	1020	765	950	715	730	TH200
5.00-8	469	126	3.00	1210	970	1175	880	1095	820	840	TH200
200/50-10	458	198	6.50	2370	1900	2290	1720	2135	1605	1630	TH200
6.00-9	545	140	4.00	1920	1535	1855	1390	1730	1295	1325	TH200
6.50-10	597	157	5.00	2840	2110	2545	1910	2370	1780	1820	TH200
7.00-9	578	170	5.00	2370	2015	2805	1925	2370	1750	1785	TH200
7.00-12	683	168	5.00	3015	2410	2910	2185	2710	2035	2075	TH200
700-15	759	178	5.50/6.00	3590	2870	3465	2600	3225	2420	2475	TH200
750-15	774	215	5.50/6.00	3690	2950	3425	2570	3190	2395	2450	TH200
7.50-16	819	181	5.50/6.00	3910	3130	3780	2835	3520	2640	2700	TH200
28*9-15 (8.15-15)	706	207	7.00	4090	3270	3945	2960	3675	2755	2820	TH200
8.25-12	735	206	6.50	3326	2660	3215	2410	2995	2245	2295	TH200
8.25-15	847	205	6.50	4940	3950	4765	3575	4440	3330	3045	TH200
8.25-20	902	218	6.50	5425	4340	5420	3930	4880	3735	3475	TH200
9.00-16	884	218	6.50	5135	4110	4965	3725	4625	3470	3550	TH200
9.00-20	1038	238	8.00	6450	5160	6235	4675	5805	4355	4450	TH200
10.00-20	1073	240	6.50	7240	5795	6995	5240	6610	4885	4995	TH200
11.00-20	1075	253	7.50-8.00	7560	6050	7300	5490	6810	5120	5210	TH200
1200-20	1146	290	8.00-8.50	8800	7000	8500	6925	8000	6450	6595	TH200
21*8-9	535	189	6.00	2810	2250	2715	2035	2530	1895	1940	TH200
15*4 1/2-8	380	106	3.00	905	725	675	655	805	605	625	TH200
16*6-8	418	156	4.33	1500	1200	1445	1085	1345	1010	1035	TH200
18*7-8	457	157	4.33	2350	1880	2265	1700	2110	1585	1620	TH200
23*9-10	597	230	6.50	4005	3205	3845	2885	3605	2705	2765	TH200
23*10-15	595	237	8.00	3980	3420	3820	3210	3586	3010	2980	TH200
27*10-12	683	235	8.00	4465	3570	4315	3235	4020	3015	3080	TH200
250-15	735	226	7.50	4366	3400	4220	3160	3930	2955	3010	TH200
300-15	838	258	8.00	5990	4700	5780	4335	5380	4037	4130	TH200

СЕЛЬСКОХОЗЯЙСТВЕННЫЕ ШИНЫ

ИРРИГАЦИОННАЯ ШИНА



R-1

Размер	PR	Общий диаметр (мм)	Ширина сечения (мм)	Обод	Грузоподъёмность (кг)	Давление (кПа)	Рисунок протектора
13.6-24	10	1210	345	W12	1545	210	R-1
14.9-24	10	1265	378	W13	1990	230	R-1
11.2-38	10	1540	305	W10	1630	180	R-1

ПОЛЕВАЯ ШИНА



R-2

Размер	PR	Общий диаметр (мм)	Ширина сечения (мм)	Обод	Давление (кПа)	Рисунок протектора
19.5L-24	12	1345	495	W17	240	R-2
23.1-26	12	1662	587	DW20	170	R-2
28L-26	14	1615	715	DW25	170	R-2

PR-1



Размер	PR	Общий диаметр (мм)	Ширина сечения (мм)	Обод	Грузоподъёмность (кг)	Давление (кПа)	Рисунок протектора
600-12	6	690	165	5.00F	425	270	PR-1
650-16	10	800	200	5.00F	795	250	PR-1
750-16	10	860	225	5.50F	860	280	PR-1
8.3-20	10	940	245	W7	970	270	PR-1
8.3-24	8	1050	210	W7	1135	270	PR-1
9.5-24	10	1120	285	W8	1100	280	PR-1
12.4/11.2-24	8	1215	310	W10	1465	210	PR-1
11-32	10	1460	305	W10	1080	160	PR-1
12.4-26	8	1265	315	W11	2010	260	PR-1
12.4-28	12	1320	350	W11	1900	220	PR-1
13.6-24	10	1210	345	W12	2220	360	PR-1
13.6-38	10	1710	345	W12	2780	250	PR-1
14.9-24	10	1265	378	W13	1760	180	PR-1
14.9-26	10	1419	378	W13	2040	230	PR-1
14.9-28	10	1404	378	W13	2120	230	PR-1
14.9-30	10	1560	398	W13	2190	230	PR-1
16.9-30	10	1585	430	W15	2465	200	PR-1
16.9-28	12	1478	430	W15L	2580	230	PR-1
16.9-34	10	1670	430	W15	3385	220	PR-1
18.4-30	10	1550	467	W16	2815	230	PR-1
18.4-38	12	1755	467	W16	3165	180	PR-1
20.8-38	12	1887	528	W18	4000	200	PR-1

ТРАКТОРНЫЕ ШИНЫ



F-2 (3RIB)



F-2 (4RIB)

F-2

Размер	PR	Общий диаметр (мм)	Ширина сечения (мм)	Обод	Давление (кПа)	Рисунок протектора
4.00-12	6	535	110	3.00D	340	F-2
4.00-14	6	590	110	3.00D	340	F-2
5.00-15	6	640	130	3.00D	280	F-2
5.50-16	6	710	150	4.00E	370	F-2
6.00-16	8	740	160	4.00E	450	F-2
6.50-16	8	760	175	4.50E	420	F-2
6.50-20	8	860	180	5.00F	360	F-2
7.5L-15	8	745	208	6LB	370	F-2
7.50-16	8	810	205	5.50F	370	F-2
7.50-18	8	860	205	5.50F	370	F-2
7.50-20	8	910	205	5.50F	370	F-2
9.00-16	8	880	210	6.50H	400	F-2
9.5L-15	8	78	240	8LB	310	F-2
11L-15	8	810	280	8LB	340	F-2
10.00-16	10	910	275	W8L	340	F-2
3RIB/4RIB	10	910	275	W8L	340	F-2
11.00-16	10	970	315	W10L	310	F-2
3RIB/4RIB	10	970	315	W10L	310	F-2

TH657

Размер	PR	Общий диаметр (мм)	Ширина сечения (мм)	Обод	Грузоподъёмность (кг)	Давление (кПа)	Рисунок протектора
550-16	10	670	110	4.00E	1350	530	TH657
600-16	10	680	120	4.50E	850	530	TH657





R-1/MR-1



R-1



R-1



MR-1

Размер	PR	Общий диаметр (мм)	Ширина сечения (мм)	Обод	Грузоподъёмность (кг)	Давление (кПа)	Рисунок протектора
5.00-12	6	590	145	4.00E	320	210	R-1
5.50-17	6	750	138	1.00E	400	280	R-1
6.00-12	8	640	165	4.50E	450	300	R-1
6.00-14	8	670	150	4.50E	495	250	R-1
6.00-16	8	745	165	4.50E	550	300	R-1
6.50-16	8	765	180	5.00E	620	300	R-1
7.50-16	8	810	205	5.5F	730	260	R-1
7.50-20	8	910	205	5.5F	860	260	R-1
8.3-20	8	895	210	W7	785	300	R-1
8.3-24	8	995	210	W7	920	300	R-1
8.5-20	8	875	195	W7	780	250	R-1
9.5-16	6	860	240	W8	800	210	R-1
9.5-20	8	950	240	W8	955	280	R-1
9.5-24	8	1050	240	W8	1110	280	R-1
9.5-32	8	1250	240	W8	1260	280	R-1
11.2-20	8	1005	285	W10	1085	240	R-1
11.2-24	10	1105	285	W10	1225	240	R-1
11.2-28	10	1205	285	W10	1305	240	R-1
11.2-38	10	1540	305	W10	1630	180	R-1
11-32	10	1460	305	W10	1080	160	R-1
12.4-24	10	1160	315	W11	1415	230	R-1
12.4-28	10	1260	315	W11	1510	230	R-1
13.6/12-38	10	1575	330	W11	1930	200	R-1
13.6-24	10	1210	345	W12	1545	210	R-1
13.6-28	10	1310	345	W12	1645	210	R-1
14.9-24	10	1265	378	W13	1990	230	R-1
14.9-26	10	1315	378	W13	2055	230	R-1
14.9-28	10	1365	378	W13	2120	230	R-1
14.9-30	12	1415	378	W13	2190	230	R-1
NEW 15.5-38	10	1570	395	W14	2320	230	MR/ R-1
16.9-28	10	1435	430	W15L	2380	200	R-1
16.9-30	12	1485	430	W15L	2730	240	R-1
16.9-34	12	1585	430	W15L	2820	230	R-1
18.4-26	12	1450	467	DW16	2985	230	MR/ R-1
NEW 18.4-30	12	1550	467	W16L	3180	230	R-1
NEW 18.4-34	12	1655	467	W16L	3375	230	MR/ R-1
18.4-38	12	1755	467	W16L	3575	230	R-1
20.8-38	12	1835	528	W18L	4450	240	R-1
23.1-26	12	1450	467	DW16	2985	230	R-1
15-24	10	1330	410	DW14	2800	280	R-1

ШИНА ДЛЯ НАВЕСНОГО ОБОРУДОВАНИЯ



I-3



RIB100

I-3/RIB100

Размер	PR	Общий диаметр (мм)	Ширина сечения (мм)	Обод	Грузоподъёмность (кг)	Давление (кПа)	Рисунок протектора
400/60-15.5TL	16	875	400	13.00	3725	380	I-3/RIB100
500/45-22.5	16	1022	503	16.00	3350	280	I-3



I-1

Размер	PR	Общий диаметр (мм)	Ширина сечения (мм)	Обод	Грузоподъёмность (кг)	Рисунок протектора
11L-15	8	810	280	8LB	260	I-1
11L-15	12	835	280	8LB	360	I-1
750-16	8	808	203	5.50F	280	I-1
600-16	6	739	159	4.00E	240	I-1



IMP-100

Размер	PR	Общий диаметр (мм)	Ширина сечения (мм)	Обод	Грузоподъёмность (кг)	Давление (кПа)	Рисунок протектора
7.00-12	12	683	192	5.00	1050	390	IMP100
10.0/80-12	8	710	264	9.0	1250	390	IMP100
10.0/75-15.3	10	760	264	9.0	1525	390	IMP100
11.5/80-15.3	12	865	290	9.0	2145	410	IMP100
12.5/80-15.3	14	875	307	9.0	2810	510	IMP100

ВНЕДОРОЖНЫЕ ШИНЫ

Ненаправленная конструкция обеспечивает хорошее сцепление с дорогой и устойчивость к скольжению.

Отличные показатели износостойкости и резозустойчивости.

Подходит для тяжелых самосвалов, скреперов и погрузчиков, работающих в различных условиях.



E3/L3(W1) | E3/L3(W2)



Размер	PR	Общий диаметр (мм)	Ширина сечения (мм)	Обод	Грузоподъёмность (кг)		Давление (кра)		Рисунок протектора
					10 км/ч	50 км/ч	10 км/ч	50 км/ч	
7.50-16	10	805	215	6.00/G	860	/	530	/	E3/L3(W1)
9.00-16	14	890	255	6.5H	1120	/	260	/	E3/L3(W1)
1200-16	16	840	240	6.50H	/	1705	/	680	E3/L3(W1)
16/70-20	16	1075	410	13	5600	3350	450	350	E3/L3(W1)
16/70-24	16	1175	410	13	5600	3350	450	350	E3/L3(W1)
15.5-25	16	1275	395	12.00/1.3	6750	3850	525	325	E3/L3(W1/W2)
17.5-25	16	1350	445	14.00/1.5	7300	4250	475	300	E3/L3(W1/W2)
17.5-25	20	1350	445	14.00/1.5	8250	5000	575	400	E3/L3(W1/W2)
17.5-25	24	1350	445	14.00/1.5	9250	5600	700	475	E3/L3(W1/W2)
20.5-25	16	1490	520	17.00/2.0	8250	5450	350	275	E3/L3(W1/W2)
20.5-25	20	1490	520	17.00/2.0	9500	6000	450	325	E3/L3(W1/W2)
20.5-25	24	1490	520	17.00/2.0	10300	6700	525	400	E3/L3(W1/W2)
23.5-25	20	1615	595	19.50/2.5	10900	7300	375	300	E3/L3(W1/W2)
23.5-25	24	1615	595	19.50/2.5	12500	8000	475	350	E3/L3(W1/W2)
23.5-25	28	1615	595	19.50/2.5	13600	8750	550	400	E3/L3(W1/W2)
26.5-25	24	1750	675	22.00/3.0	14000	9250	400	300	E3/L3(W1/W2)
26.5-25	28	1750	675	22.00/3.0	15500	10000	475	350	E3/L3(W1/W2)
26.5-25	32	1750	675	22.00/3.0	17000	11200	550	425	E3/L3(W1/W2)
29.5-25	28	1875	750	25.00/3.5	17500	11500	425	325	E3/L3(W2)
29.5-25	32	1875	750	25.00/3.5	20000	12950	525	400	E3/L3(W2)
13.00-24	12	1350	350	10.00	5600	3000	450	300	E3/L3(W1)
14.00-24	16	1370	375	10.00	7300	4000	550	375	E3/L3(W1)
14.00-24	20	1370	375	10.00	8500	4625	700	775	E3/L3(W1)
14.00-24	24	1370	375	10.00	9500	5150	850	575	E3/L3(W1)
14.00-24	28	1370	375	10.00	10000	5600	925	660	E3/L3(W1)
14.00-24	24	1370	375	10.00/1.5	9500	5150	850	575	E3/L3(W1)
14.00-24	28	1370	375	10.00/1.5	10000	5600	925	650	E3/L3(W1)
14.00-24	32	1370	375	10.00/1.5	10900	6150	1050	750	E3/L3(W1)
16.00-24	24	1495	430	11.25/2.0	10600	6000	650	475	E3/L3(W1)
16.00-24	28	1495	430	11.25/2.0	11500	6700	750	575	E3/L3(W1)
16.00-24	28	1495	430	11.25/2.0	11500	6700	750	575	E3/L3(W1)
16.00-24	32	1495	430	11.25/2.0	12500	7300	875	650	E3/L3(W1)
18.00-24	32	1615	500	13.00/25	15000	8750	750	575	E3/L3(W1/W2)



E3/L3(W3)

Размер	PR	Общий диаметр (мм)	Ширина сечения (мм)	Обод	Грузоподъёмность (кг)	Давление (кПа)	Рисунок протектора
825-16	12	855	235	6.50H	650	210	E3/L3(W3)
20.5/70-16	16	1075	410	8.50H	2850	350	E3/L3(W3)



E3/L3(W4)

Размер	PR	Общий диаметр (мм)	Ширина сечения (мм)	Обод	Грузоподъёмность (кг)		Давление (кра)		Рисунок протектора
					10 км/ч	50 км/ч	10 км/ч	50 км/ч	
23.5-25	20	1615	595	19.50-2.5	10900	7300	375	300	E3/L3(W4)
23.5-25	24	1615	595	19.50-2.5	12500	8000	475	350	E3/L3(W4)



E3/L3

Размер	PR	Индекс нагрузки	Общий диаметр (мм)	Ширина сечения (мм)	Обод	Грузоподъёмность (кг)	Давление (кра)	Рисунок протектора
						10 км/ч	10 км/ч	
17.5R25	★	176A2	1487	420	14.00/1.5	7100	500	E3/L3
17.5R25	★★	182A2	1487	420	14.00/1.5	8500	650	E3/L3
20.5R25	★	186A2	1517	512	17.00/2.0	9500	500	E3/L3
20.5R25	★★	193A2	1517	512	17.00/2.0	11500	650	E3/L3
23.5R25	★	195A2	1610	590	19.50/2.5	12150	500	E3/L3
23.5R25	★★	201A2	1610	590	19.50/2.5	14500	650	E3/L3

E3/L3(W3)



Размер	PR	Общий диаметр (мм)	Ширина сечения (мм)	Обод	Грузоподъёмность (кг)	Давление (кПа)	Рисунок протектора
17.5-25	16	1400	445	14.00/1.5	7300	475	L4

L5



Размер	PR	Общий диаметр (мм)	Ширина сечения (мм)	Обод	Грузоподъёмность (кг)	Давление (кПа)	Рисунок протектора
17.5-25	20	1400	445	14.00/1.5	8250	575	L5
20.5-25	24	1550	520	17.00/2.0	10300	525	L5
23.5-25	24	1675	595	19.50/2.5	12500	475	L5
26.5-25	28	1800	675	22.00/3.00	15500	475	L5

G2



Размер	PR	Общий диаметр (мм)	Ширина сечения (мм)	Обод	Грузоподъёмность (кг)	Давление (кПа)	Рисунок протектора
20.5/70-16	16	950	400	8.50H	2850	350	G2
16/70-20	14	1070	410	13	5150	450	G2

ШИНЫ ДЛЯ ГРЕЙДЕРНОГО ПОГРУЗЧИКА



G2/L2

Размер	PR	Общий диаметр (мм)	Ширина сечения (мм)	Обод	Грузоподъёмность (кг)		Давление (кра)		Рисунок протектора
					10 км/ч	50 км/ч	10 км/ч	50 км/ч	
1300-24	12	1278	333	8.00TG	2725	5600	300	450	G2/L2
1400-24	16	1348	362	8.00TG	3650	7300	350	550	G2/L2



G2/L2

Размер	PR	Общий диаметр (мм)	Ширина сечения (мм)	Обод	Грузоподъёмность (кг)		Давление (кра)		Рисунок протектора
					10 км/ч	50 км/ч	10 км/ч	50 км/ч	
1300-24	12	1278	333	8.00TG	2725	5600	300	450	G2/L2
1400-24	16	1348	362	8.00TG	3650	7300	350	550	G2/L2
15.5-25	12	1275	395	12.00/1.3	3250	5600	250	400	G2/L2
17.5-25	16	1350	445	14.00/1.5	4250	7300	300	475	G2/L2
20.5-25	16	1493	521	17.00/2.0	4000	8250	225	350	G2/L2
23.5-25	16	1617	597	19.50/2.5	4750	9500	200	300	G2/L2

ЭКСКАВАТОРНЫЕ ШИНЫ



EXCAVATOR G2/L2

Размер	PR	Общий диаметр (мм)	Ширина сечения (мм)	Обод	Грузоподъёмность (кг)	Давление (кПа)	Рисунок протектора
9.00-20	14	1038	259	7.0	5195	760	G2/L2
10.00-20	16	1073	278	7.5	6085	790	G2/L2

ШИНЫ ДЛЯ ПЕСЧАНЫХ ГРУНТОВ



TH800



TH808



TH818



TH828

TH800/TH808/TH818/TH828

Размер	PR	Общий диаметр (мм)	Ширина сечения (мм)	Обод	Грузоподъёмность (кг)	Давление (кПа)	Рисунок протектора
14.00	18	1215	332	10.00	4125	245	TH800/TH808/TH818/TH828



TH828

Размер	PR	Общий диаметр (мм)	Ширина сечения (мм)	Обод	Грузоподъёмность (кг)	Давление (кПа)	Рисунок протектора
16.00	18	1330	388	10.00	4350	325	TH828

ШИНЫ ДЛЯ ПРИЦЕПОВ



TH300



TH301

TH300/TH301

Размер	PR	Общий диаметр (мм)	Ширина сечения (мм)	Диаметр колеса (дюйм)	Минимальная нагрузка (кг)	Индекс нагрузки	Макс. вес на 1 дюйм ² (фунты)	Рисунок протектора
175/80D	6	610	177	13	615	C	50	TH301
205/75D	6	664	203	14	800	C	50	TH301
205/75D	6	689	203	15	825	C	50	TH300/ TH301
225/75D	8	719	223	15	1150	B	65	TH301
235/80D	10	782	236	16	1360	D	80	TH301



TH302



TH777

TH302/TH777

Размер	PR	Общий диаметр (мм)	Ширина сечения (мм)	Диаметр колеса (дюйм)	Минимальная нагрузка (кг)	Индекс нагрузки	Макс. вес на 1 дюйм ² (фунты)	Рисунок протектора
750-16	12	850	215	16	1395	F	90	TH302
700-16	10	750	200	15	1650	E	75	TH302
750-16	10	843	212	17	1439	F	90	TH777

ШИНЫ ДЛЯ ГРУЗОВОГО ПРИЦЕПА



ТН303

Размер	PR	Обод	Грузоподъёмность (фунты)		Давление (psi)		Индекс нагрузки	Рисунок протектора
			Single	Dual	Single	Dual		
1000-20	14	7.50	6175	5750	100	90	G	ТН303



ТН303

Размер	PR	Обод	Грузоподъёмность (фунты)		Давление (psi)		Индекс нагрузки	Рисунок протектора
			Single	Dual	Single	Dual		
11-22.5	14	8.25	6175	5750	100	90	G	ТН303

ШИНЫ ДЛЯ ПЕРЕДВИЖНОГО ДОМА



ТН304

Размер	PR	Общий диаметр (мм)	Ширина сечения (мм)	Диаметр колеса (дюйм)	Мин. нагрузка (кг)	Индекс нагрузки	Макс. вес на 1 дюйм ² (фунты)	Рисунок протектора
8-14.5	14	706	203	16	1380	E	90	ТН304

ГРУЗОВЫЕ ШИНЫ



TH505

Размер	PR	Общий диаметр (мм)	Ширина сечения (мм)	Обод	Грузоподъёмность (кг)	Давление (кПа)	Рисунок протектора
4.50-12	12	545	105	3.00B	536	550	TH505





RIB



LUG



TH502



TH501

Размер	PR	Общий диаметр (мм)	Ширина сечения (мм)	Обод	Грузоподъёмность (кг)	Давление (кПа)	Рисунок протектора
4.00-12	8	535	110	3.00D	420	420	LUG
4.00-14	8	675	115	3.00D	270	340	LUG
4.00-16	8	630	120	3.00D	300	340	LUG
4.50-14	8	600	125	3.00D	450	390	LUG
4.50-16	8	645	210	3.00D	400	400	LUG
5.00-14	8	615	130	4J	605	500	LUG
5.00-16	8	710	140	4.00E	700	550	LUG
5.50-16	8	670	150	4.00E	850	530	LUG
6.00-13	8	655	170	4.5B	650	420	RIB/TH501
6.00-14	8	680	170	4.5J	690	420	RIB/TH501
6.00-15	8	705	170	4.5E	730	420	RIB/TH501
6.00-16	10	730	170	4.5E	850	530	LUG
6.50-14	8	705	170	4.5J	775	420	RIB
6.50-15	8	730	180	4.5E	825	420	TH502
6.50-16	8	750	180	5.5F	850	420	RIB/LUG/TH502
7.00-15	10	750	185	5.50F	1030	530	RIB
7.00-16	10	775	200	5.5F	1090	530	RIB/LUG/TH502
7.50-15	10	780	200	6.00G	1030	530	RIB
7.50-16	14	805	215	6.00G	1500	730	RIB/LUG/TH502
7.50-20	16	935	215	6	1900	810	LUG
8.25-16	14	855	235	6.5H	1700	630	RIB/LUG
8.25-20	14	974	236	6.5H	2240	810	LUG
9.00-20	16	1018	259	7	2900	880	RIB/LUG

ГРУЗОВЫЕ ШИНЫ



TH503

Размер	PR	Общий диаметр (мм)	Ширина сечения (мм)	Обод	Грузоподъёмность (кг)	Давление (кПа)	Рисунок протектора
750-16	14	805	215	6.00G	1550	770	TH503
825-16	16	815	235	6.50H	1805	740	TH503

ШИНЫ ДЛЯ ШАХТ



TH669A



TH504



TH505

Размер	PR	Общий диаметр (мм)	Ширина сечения (мм)	Обод	Грузоподъёмность (кг)	Давление (кПа)	Рисунок протектора
650-16	12	740	185	5.50F	1040	630	TH504/TH505
700-16	14	770	200	5.50F	1330	770	TH504/TH505
750-16	14	805	215	6.00G	1550	770	TH669A/TH504/TH505
825-16	16	815	235	6.50H	1805	740	TH669A/TH504/TH505



TH702C



TH702

TH702C/TH702

Размер	PR	Общий диаметр (мм)	Ширина сечения (мм)	Обод	Грузоподъёмность (кг)		Давление (кПа)	Рисунок протектора
					Dual	Single		
6.00-13	12	666	170	4.50J	710	800	530	TH702C
6.00-14	12	691	170	4.50B	925	1060	630	TH702C
7.50-16	16	815	215	6.00G	1320	1500	730	TH702
9.00-20	16	1038	259	7	2500	2900	610/880	TH702
10.00-20	18	1073	278	7.5	2900	3350	840/910	TH702
11.00-20	18	1105	293	8	3150	3650	840/910	TH702



кузбассэкотранс

НАДЁЖНЫЙ ПОСТАВЩИК КРУПНОГАБАРИТНЫХ ШИН

производителя loadmax



☎ 8 800 444 10 09

☎ +7 (903) 909-88-41

✉ info@k-e-t.ru

🌐 k-e-t.ru

📍 Кемеровская область,
г. Новокузнецк,
пр. Курако, д. 49А