

GIANT



Сделано в
ГОЛЛАНДИИ

УНИВЕРСАЛЬНЫЕ ФРОНТАЛЬНЫЕ КОЛЕСНЫЕ ПОГРУЗЧИКИ КОМПАКТНОГО КЛАССА

серии: Compact, 007, Comfort, Midi, Tele, Tendo



KLK

www.kniklader.ru

Дистрибьютор продукции **GIANT** в России



Легко работать. Доступно владеть

Кликлэдер **GIANT** – универсальные фронтальные колесные погрузчики компактного класса. Проверенные и имеющие репутацию в Европе. **Полностью разработаны и произведены на заводе в Ойстервайке, Нидерланды** – заводе полного цикла производства всех классов компактных погрузчиков, с собственным конструкторским бюро по разработке новых моделей. Tobasco Machines разработали широкий спектр погрузчиков с эксплуатационной массой от 1000 до 4150 кг. Ассортимент состоит из **28 различных типов**, различающихся грузоподъемностью от 1000 до 2920 кг.

Шарнирно-сочлененная конструкция рамы и гидростатический полный 4x4 привод, характеризует их **маневренность и надежность**. Различные по допустимой нагрузке (от 8 до 14 т) мосты и колесные двигатели Poclain, стандартный или заниженный центр тяжести передней рамы – X-tra, Телескопическая, P и Z-образная кинематическая конструкция грузовой стрелы, гидравлические насосы Bosch Rexroth, 3-х и 4-х цилиндровые дизельные моторы водяного охлаждения Kubota – это **лучшие технические и конструкторские решения воплощенные в компактных погрузчиках GIANT**. Это универсальные, максимально эффективные и экономичные машины, произведенные в Европе, с отличными весовыми и рабочими характеристиками.



СЕРИЯ	ЭКСПЛУАТАЦИОННАЯ МАССА	ГРУЗОПОДЪЕМНОСТЬ*	КОНСТРУКЦИЯ СТРЕЛЫ	ВЫСОТА ПОДЪЕМА**	МОДЕЛЬНЫЙ РЯД
Compact	1100-1550 кг	1100-1500 кг	P-образная кинематическая конструкция	2070-2560 мм	D204SW, D243S, D263 SW, D263S, D332 ST, D263 SW X-tra, D332 SWT X-tra, D332 SWT, D254 SW
007	2000-2100 кг	1600-1650 кг	P-образная кинематическая конструкция	2825 мм	D267, D337T
Comfort	2350-2770 кг	1750-2250 кг	P-образная кинематическая конструкция	2500-2970 мм	V452T, V362, V452T X-tra, V452T HD X-tra, V452THD
Midi	3100-3400 кг	2460-2920 кг	P и Z-образная кинематическая конструкция	2660-3290 мм	V4502T, V4502T X-tra, V5003, V5003 X-tra, V5003T X-tra, V6004T, V5003T, V6004T X-tra
Tele	3850 кг	см. диаграммы	Телескопическая	4310 мм	V6004T TELE
Tendo	2950 кг	см. диаграммы	Телескопическая	4800 мм	4548 TENDO HD, 3648 TENDO

* Измеряется с основным ковшом

** Измеряется в точке шарнира в вертикальном положении на стандартных шинах

V – 4-х цилиндровый двигатель, D – 3-х цилиндровый двигатель. S – компактный, W – колесные двигатели, T – турбированный мотор, X-tra – увеличенная грузоподъемность и опрокидывающая нагрузка, HD – тяжелые оси



ЛУЧШИЕ ТЕХНИЧЕСКИЕ И КОНСТРУКТОРСКИЕ РЕШЕНИЯ ВОПЛОЩЕННЫЕ В КОМПАКТНЫХ ПОГРУЗЧИКАХ

Защитная крыша безопасности ROPS/FOPS с боковой защитой.

*Защитная крыша безопасности Deluxe ROPS/FOPS складывающаяся.

*Защитная крыша безопасности Deluxe ROPS/FOPS с остеклением.

*Защитная кабина ROPS/FOPS с отопителем и кондиционером

Телескопическая (для Tele и Tendo), P-образная и Z-образная (увеличенная сила отрыва) кинематическая конструкция грузовой стрелы. Горизонтальный стабилизатор для транспортного положения

*Дорожный пакет – для движения по дорогам общего пользования: передние/задние фары освещения с указателями поворотов

Комфортное управление движением при помощи руля, регулируемая рулевая колонка, приборная панель со светоиндикаторами. Управление всеми рабочими органами при помощи многофункционального джойстика

Основной 2-х функциональный гидравлический контур.

*Доп. гидравлический контур.

*Доп. обратная гидролиния для тяжелых работ.

*Доп. гидравлический контур саади

Простое и безопасное соединение навесного оборудования. Гидравлическое быстросъемное соединение Giant. *Для D204/2545W

Современная шарнирно-сочлененная конструкция рамы с системой стабилизации передней и задней части. Конструкция позволяет сократить радиус поворота и уменьшить отрицательное воздействие на грунт. Высокая устойчивость на любой поверхности

Гидростатический полный привод 4x4, тяжелые колесные двигатели Poclain, карданные валы и различные оси с планетарными редукторами Comer, автоматическая блокировка дифференциала, надежные гидравлические моторы и насосы Bosch Rexroth. Два независимых гидравлических контура

Удобное регулируемое сиденье с подлокотником, подголовником и ремнем безопасности. Воздушная подвеска сиденья. Водительская платформа на вибро-поглощающих сайлент-блоках

Сердце машины, компонент высшего класса, современный дизельный двигатель Kubota. 3-х и 4-х цилиндровый с водяным охлаждением. Мощность от 20 до 60 л.с. Циклонный фильтр, масляный радиатор

Противовес интегрированный в бампер, буксирный крюк. *Дополнительный внешний противовес. *Противовес интегрированный с буксирным крюком. *3-х точечный опорный механизм

Пневматические тракторные шины для работы в тяжелых условиях. *Различного диаметра и ширины, для эксплуатации на асфальте и бетоне, для лугов и газонов, лесов и полей

*Опции

Серия КОМПАКТ



GiANT D204 SW/D254 SW

УНИВЕРСАЛЬНЫЙ ФРОНТАЛЬНЫЙ КОЛЕСНЫЙ МИНИ ПОГРУЗЧИК С ШАРНИРНО-СОЧЛЕНЕННОЙ РАМОЙ

Мощность: 20 л.с./15 кВт | 25 л.с./18 кВт
Двигатель: Kubota D 722 | Kubota D 902
Тип: дизель, 3-х цилиндровый, водяного охлаждения

Эксплуат. масса*	–	1100	(кг)
Грузоподъемность	–	1100	(кг)
Опрокид. нагрузка**	–	1000	(кг)
Высота подъема**	–	2170	(мм)
Габаритн. длина	–	2200	(мм)
Габаритн. ширина	–	920	(мм)
Габаритн. высота	–	2060	(мм)

Механизм привода: гидростатический полный привод 4x4, автомобильное управление движением с рабочим джойстиком, автоматическая блокировка дифференциала, 4 тяжелых колесных двигателя Roclain, скорость движения 0-15 км/ч, шарнирно-сочлененная рама.

Ручной тормоз: гидравлический многодисковый
Гидравлический контур движения: 65 л/мин (350 bar)
Гидравлический контур рабочий: 28 л/мин (150 bar)
Сцепное устройство: быстросъемное механическое компакт GiANT



Комплектация базовая: 2-х функциональный гидравлический контур (механическое управление); система горизонтальной стабилизации; ROPS/FOPS защитная крыша безопасности; сиденье LUX с ремнем безопасности (с подлокотником и поддержкой спины); выключатель массы; масляный радиатор; заниженная высота передней рамы; 2-х функц. рабочий джойстик; коннекторы подключения гидролиний; колеса – 23x8.50-12 AS; АКБ – 12 В/43 А.час.

Опрокидывающая нагрузка, подробности стр. 21:

S 1100 кг	T 800 кг	U 550 кг	V 410 кг
W 1690 кг	X 840 кг	Y 510 кг	



GiANT D263 SW

УНИВЕРСАЛЬНЫЙ ФРОНТАЛЬНЫЙ КОЛЕСНЫЙ МИНИ ПОГРУЗЧИК С ШАРНИРНО-СОЧЛЕНЕННОЙ РАМОЙ

Мощность: 26 л.с./19 кВт
Двигатель: Kubota D 1105
Тип: дизель, 3-х цилиндровый, водяного охлаждения

Эксплуат. масса*	–	1480	(кг)
Грузоподъемность	–	1100	(кг)
Опрокид. нагрузка**	–	1040	(кг)
Высота подъема**	–	2560	(мм)
Габаритн. длина	–	2700	(мм)
Габаритн. ширина	–	890	(мм)
Габаритн. высота	–	2230	(мм)

Механизм привода: гидростатический полный привод 4x4, автомобильное управление движением с рабочим джойстиком, автоматическая блокировка дифференциала, 4 тяжелых колесных двигателя Roclain, скорость движения 0-12 км/ч, шарнирно-сочлененная рама.

Ручной тормоз: барабанный
Гидравлический контур движения: 84 л/мин (300 bar)
Гидравлический контур рабочий: 42 л/мин (150 bar)
Сцепное устройство: быстросъемное гидравлическое GiANT



Комплектация базовая: 2-х функциональный гидравлический контур (механическое управление); система горизонтальной стабилизации; ROPS/FOPS защитная крыша безопасности (вкл. защитные дуги справа и слева); сиденье LUX с ремнем безопасности (с подлокотником и поддержкой спины); выключатель массы; масляный радиатор; 2-х функц. рабочий джойстик; коннекторы подключения гидролиний; буксирный крюк; рабочий свет спереди; циклонный фильтр; колеса – 7.00x12 AS, АКБ – 12 В/43 А.час.

Опрокидывающая нагрузка, подробности стр. 21:

S 1040 кг	T 799 кг	U 580 кг	V 430 кг
W 1376 кг	X 833 кг	Y 597 кг	



GiANT D243S

УНИВЕРСАЛЬНЫЙ ФРОНТАЛЬНЫЙ КОЛЕСНЫЙ МИНИ ПОГРУЗЧИК С ШАРНИРНО-СОЧЛЕНЕННОЙ РАМОЙ

Мощность: 26 л.с./19 кВт
Двигатель: Kubota D 1105
Тип: дизель, 3-х цилиндровый, водяного охлаждения

Эксплуат. масса*	–	1400	(кг)
Грузоподъемность	–	1000	(кг)
Опрокид. нагрузка**	–	1040	(кг)
Высота подъема**	–	2560	(мм)
Габаритн. длина	–	2700	(мм)
Габаритн. ширина	–	890	(мм)
Габаритн. высота	–	2165	(мм)

Механизм привода: гидростатический полный привод 4x4, автомобильное управление движением с рабочим джойстиком, автоматическая блокировка дифференциала, осевой плунжерный насос, скорость движения 0-9 км/ч, шарнирно-сочлененная рама.

Ручной тормоз: барабанный
Гидравлический контур движения: 84 л/мин (300 bar)
Гидравлический контур рабочий: 42 л/мин (150 bar)
Сцепное устройство: быстросъемное гидравлическое GiANT



Комплектация базовая: 2-х функциональный гидравлический контур (механическое управление); система горизонтальной стабилизации; ROPS/FOPS защитная крыша безопасности (вкл. защитные дуги справа и слева); сиденье LUX с ремнем безопасности (с подлокотником и поддержкой спины); выключатель массы; масляный радиатор; 2-х функц. рабочий джойстик; коннекторы подключения гидролиний; буксирный крюк; рабочий свет спереди; циклонный фильтр; колеса – 7.00x12 AS, АКБ – 12 В/43 А.час.

Опрокидывающая нагрузка, подробности стр. 21:

S 1040 кг	T 799 кг	U 580 кг	V 430 кг
W 1376 кг	X 833 кг	Y 597 кг	



GiANT D263S

УНИВЕРСАЛЬНЫЙ ФРОНТАЛЬНЫЙ КОЛЕСНЫЙ МИНИ ПОГРУЗЧИК С ШАРНИРНО-СОЧЛЕНЕННОЙ РАМОЙ

Мощность: 26 л.с./19 кВт
Двигатель: Kubota D 1105
Тип: дизель, 3-х цилиндровый, водяного охлаждения

Эксплуат. масса*	–	1480	(кг)
Грузоподъемность	–	1100	(кг)
Опрокид. нагрузка**	–	1040	(кг)
Высота подъема**	–	2560	(мм)
Габаритн. длина	–	2670	(мм)
Габаритн. ширина	–	890	(мм)
Габаритн. высота	–	2165	(мм)

Механизм привода: гидростатический полный привод 4x4, автомобильное управление движением с рабочим джойстиком, автоматическая блокировка дифференциала, осевой плунжерный насос, скорость движения 0-12 км/ч, шарнирно-сочлененная рама.

Ручной тормоз: барабанный
Гидравлический контур движения: 84 л/мин (300 bar)
Гидравлический контур рабочий: 42 л/мин (150 bar)
Сцепное устройство: быстросъемное гидравлическое GiANT



Комплектация базовая: 2-х функциональный гидравлический контур (механическое управление); система горизонтальной стабилизации; ROPS/FOPS защитная крыша безопасности (вкл. защитные дуги справа и слева); сиденье LUX с ремнем безопасности (с подлокотником и поддержкой спины); выключатель массы; масляный радиатор; 2-х функц. рабочий джойстик; коннекторы подключения гидролиний; буксирный крюк; рабочий свет спереди; циклонный фильтр; колеса – 7.00x12 AS, АКБ – 12 В/43 А.час.

Опрокидывающая нагрузка, подробности стр. 21:

S 1040 кг	T 799 кг	U 580 кг	V 430 кг
W 1376 кг	X 833 кг	Y 597 кг	

Серия КОМПАКТ



GiANT D332 ST

УНИВЕРСАЛЬНЫЙ ФРОНТАЛЬНЫЙ КОЛЕСНЫЙ МИНИ ПОГРУЗЧИК С ШАРНИРНО-СОЧЛЕНЕННОЙ РАМОЙ

Мощность: 33 л.с./24 кВт
Двигатель: Kubota D 1105 -Turbo

Тип: дизель, 3-х цилиндровый, водяного охлаждения

Эксплуатац. масса*	–	1500	(кг)
Грузоподъемность	–	1100	(кг)
Опрокид. нагрузка**	–	1060	(кг)
Высота подъема**	–	2558	(мм)
Габаритн. длина	–	2669	(мм)
Габаритн. ширина	–	890	(мм)
Габаритн. высота	–	2165	(мм)

Механизм привода: гидростатический полный привод 4x4, автомобильное управление движением с рабочим джойстиком, автоматическая блокировка дифференциала, осевой плунжерный насос, скорость движения 0-12 км/ч, шарнирно-сочлененная рама.

Ручной тормоз: барабанный

Гидравлический контур движения: 84 л/мин (300 бар)

Гидравлический контур рабочий: 42 л/мин (150 бар)

Сцепное устройство: быстросъемное гидравлическое GiANT



Комплектация базовая: 2-х функциональный гидравлический контур (механическое управление); система горизонтальной стабилизации; ROPS/FOPS защитная крыша безопасности (вкл. защитные дуги справа и слева); сиденье LUX с ремнем безопасности (с подлокотником и поддержкой спины); выключатель массы; масляный радиатор; 2-х функц. рабочий джойстик; коннекторы подключения гидролиний; буксирный крюк; рабочий свет спереди; циклонный фильтр; колеса – 7.00x12 AS, АКБ – 12 В/43 А.час.

Опрокидывающая нагрузка, подробности стр. 21:

S	1060 кг	T	810 кг	U	590 кг	V	435 кг
W	1400 кг	X	850 кг	Y	615 кг		



GiANT D332 SWT X-tra

УНИВЕРСАЛЬНЫЙ ФРОНТАЛЬНЫЙ КОЛЕСНЫЙ МИНИ ПОГРУЗЧИК С ШАРНИРНО-СОЧЛЕНЕННОЙ РАМОЙ

Мощность: 33 л.с./24 кВт
Двигатель: Kubota D 1105 Turbo

Тип: дизель, 3-х цилиндровый, водяного охлаждения

Эксплуатац. масса*	–	1550	(кг)
Грузоподъемность	–	1400	(кг)
Опрокид. нагрузка**	–	1660	(кг)
Высота подъема**	–	2067	(мм)
Габаритн. длина	–	2720	(мм)
Габаритн. ширина	–	1100	(мм)
Габаритн. высота	–	2230	(мм)

Механизм привода: гидростатический полный привод 4x4, автомобильное управление движением с рабочим джойстиком, автоматическая блокировка дифференциала, 4 тяжелых колесных двигателя Rosclain, скорость движения 0-12 км/ч (опция: 0-19 км/ч), шарнирно-сочлененная рама.

Ручной тормоз: гидравлический многодисковый

Гидравлический контур движения: 84 л/мин (350 бар)

Гидравлический контур рабочий: 42 л/мин (170 бар)

Сцепное устройство: быстросъемное гидравлическое GiANT



Комплектация базовая: 2-х функциональный гидравлический контур (механическое управление); система горизонтальной стабилизации; ROPS/FOPS защитная крыша безопасности (вкл. защитные дуги справа и слева); сиденье LUX с ремнем безопасности (с подлокотником и поддержкой спины); выключатель массы; масляный радиатор; 2-х функц. рабочий джойстик; коннекторы подключения гидролиний; буксирный крюк; рабочий свет спереди; циклонный фильтр; колеса – 26x12.00-12 AS, АКБ – 12 В/43 А.час.

Опрокидывающая нагрузка, подробности стр. 21:

S	1660 кг	T	1100 кг	U	750 кг	V	550 кг
W	1500 кг	X	900 кг	Y	650 кг		



GiANT D263 SW X-tra

УНИВЕРСАЛЬНЫЙ ФРОНТАЛЬНЫЙ КОЛЕСНЫЙ МИНИ ПОГРУЗЧИК С ШАРНИРНО-СОЧЛЕНЕННОЙ РАМОЙ

Мощность: 26 л.с./19 кВт
Двигатель: Kubota D 1105

Тип: дизель, 3-х цилиндровый, водяного охлаждения

Эксплуатац. масса*	–	1525	(кг)
Грузоподъемность	–	1400	(кг)
Опрокид. нагрузка**	–	1500	(кг)
Высота подъема**	–	2067	(мм)
Габаритн. длина	–	2718	(мм)
Габаритн. ширина	–	1100	(мм)
Габаритн. высота	–	2230	(мм)

Механизм привода: гидростатический полный привод 4x4, автомобильное управление движением с рабочим джойстиком, электрическая блокировка дифференциала, 4 тяжелых колесных двигателя Rosclain, скорость движения 0-12 км/ч, шарнирно-сочлененная рама.

Ручной тормоз: гидравлический многодисковый

Гидравлический контур движения: 84 л/мин (350 бар)

Гидравлический контур рабочий: 42 л/мин (170 бар)

Сцепное устройство: быстросъемное гидравлическое GiANT



Комплектация базовая: 2-х функциональный гидравлический контур (механическое управление); система горизонтальной стабилизации; ROPS/FOPS защитная крыша безопасности (вкл. защитные дуги справа и слева); сиденье LUX с ремнем безопасности (с подлокотником и поддержкой спины); выключатель массы; масляный радиатор; 2-х функц. рабочий джойстик; коннекторы подключения гидролиний; буксирный крюк; рабочий свет спереди; циклонный фильтр; колеса – 26x12.00-12 AS, АКБ – 12 В/43 А.час.

Опрокидывающая нагрузка, подробности стр. 21:

S	1500 кг	T	1100 кг	U	750 кг	V	550 кг
W	1500 кг	X	900 кг	Y	650 кг		



GiANT D332 SWT

УНИВЕРСАЛЬНЫЙ ФРОНТАЛЬНЫЙ КОЛЕСНЫЙ МИНИ ПОГРУЗЧИК С ШАРНИРНО-СОЧЛЕНЕННОЙ РАМОЙ

Мощность: 33 л.с./24 кВт
Двигатель: Kubota D 1105 Turbo

Тип: дизель, 3-х цилиндровый, водяного охлаждения

Эксплуатац. масса*	–	1500	(кг)
Грузоподъемность	–	1100	(кг)
Опрокид. нагрузка**	–	1040	(кг)
Высота подъема**	–	2558	(мм)
Габаритн. длина	–	2700	(мм)
Габаритн. ширина	–	1230	(мм)
Габаритн. высота	–	2230	(мм)

Механизм привода: гидростатический полный привод 4x4, автомобильное управление движением с рабочим джойстиком, автоматическая блокировка дифференциала, 4 тяжелых колесных двигателя Rosclain, скорость движения 0-12 км/ч (опция: 0-19 км/ч), шарнирно-сочлененная рама.

Ручной тормоз: гидравлический многодисковый

Гидравлический контур движения: 84 л/мин (350 бар)

Гидравлический контур рабочий: 42 л/мин (170 бар)

Сцепное устройство: быстросъемное гидравлическое GiANT



Комплектация базовая: 2-х функциональный гидравлический контур (механическое управление); система горизонтальной стабилизации; сиденье LUX с ремнем безопасности (с подлокотником и поддержкой спины); выключатель массы; масляный радиатор; 2-х функц. рабочий джойстик; коннекторы подключения гидролиний; буксирный крюк; рабочий свет спереди; циклонный фильтр; колеса – 7.00x12 AS, АКБ – 12 В/43 А.час.

Опрокидывающая нагрузка, подробности стр. 21:

S	1040 кг	T	799 кг	U	580 кг	V	430 кг
W	1376 кг	X	833 кг	Y	597 кг		

Серия 007



GiANT D267

УНИВЕРСАЛЬНЫЙ ФРОНТАЛЬНЫЙ КОЛЕСНЫЙ МИНИ ПОГРУЗЧИК С ШАРНИРНО-СОЧЛЕНЕННОЙ РАМОЙ

Мощность: 26 л.с./19 кВт
Двигатель: Kubota D 1105
Тип: дизель, 3-х цилиндровый, водяного охлаждения

Эксплуатац. масса*	–	2000	(кг)
Грузоподъемность	–	1600	(кг)
Опрокид. нагрузка**	–	1430	(кг)
Высота подъема**	–	2825	(мм)
Габаритн. длина	–	2975	(мм)
Габаритн. ширина	–	1040	(мм)
Габаритн. высота	–	2300	(мм)

Механизм привода: гидростатический полный привод 4x4, автомобильное управление движением с рабочим джойстиком, привод через карданный вал, самоблокирующийся дифференциал повышенного трения обеих осей, скорость движения 0-12 км/ч, шарнирно-сочлененная рама.

Ручной тормоз: механический барабанный
Гидравлический контур движения: 84 л/мин (350 бар)
Гидравлический контур рабочий: 42 л/мин (170 бар)
Сцепное устройство: быстросъемное гидравлическое GiANT



Комплектация базовая: 2-х функциональный гидравлический контур (механическое управление); система горизонтальной стабилизации; ROPS/FOPS защитная крыша безопасности (вкл. защитные дуги справа и слева); доп. гидравлический тормоз 4-х колес; сиденье LUX с ремнем безопасности (с подлокотником и поддержкой спины); выключатель массы; масляный радиатор; 2-х функц. рабочий джойстик; коннекторы подключения гидролиний; буксирный крюк; рабочий свет спереди; циклонный фильтр; колеса – 10.0/75x15.3 AS (104 см); АКБ – 12 В/43 А.час.

Опрокидывающая нагрузка, подробности стр. 21:

S	1430 кг	T	1220 кг	U	910 кг	V	705 кг
W	1975 кг	X	1250 кг	Y	970 кг		

Серия COMFORT



GiANT V452T

УНИВЕРСАЛЬНЫЙ ФРОНТАЛЬНЫЙ КОЛЕСНЫЙ МИНИ ПОГРУЗЧИК С ШАРНИРНО-СОЧЛЕНЕННОЙ РАМОЙ

Мощность: 45 л.с./33 кВт
Двигатель: Kubota V 1505 Turbo
Тип: дизель, 4-х цилиндровый, водяного охлаждения

Эксплуатац. масса*	–	2400	(кг)
Грузоподъемность	–	1750	(кг)
Опрокид. нагрузка**	–	2050	(кг)
Высота подъема**	–	2964	(мм)
Габаритн. длина	–	3247	(мм)
Габаритн. ширина	–	1100	(мм)
Габаритн. высота	–	2320/2345 (с кабиной)	(мм)

Механизм привода: гидростатический полный привод 4x4, автомобильное управление движением с рабочим джойстиком, 8 тонные мосты с тяжелыми планетарными редукторами, привод через карданный вал, самоблокирующийся дифференциал повышенного трения обеих осей, 2 автоматические передачи, скорость движения 0-10/0-20 км/ч, шарнирно-сочлененная рама.

Ручной тормоз: механический барабанный
Гидравлический контур движения: 84 л/мин (350 бар)
Гидравлический контур рабочий: 51 л/мин (210 бар)
Сцепное устройство: быстросъемное гидравлическое GiANT



Комплектация базовая: 2-х функциональный гидравлический контур (механическое управление); система горизонтальной стабилизации; ROPS/FOPS защитная крыша безопасности (вкл. защитные дуги справа и слева); доп. гидравлический тормоз 4-х колес; противовес интегрированный в бампер; сиденье LUX с ремнем безопасности (с подлокотником и поддержкой спины); выключатель массы; масляный радиатор; 2-х функц. рабочий джойстик; коннекторы подключения гидролиний; буксирный крюк; рабочий свет спереди; циклонный фильтр; колеса – 11.5/80x15.3 AS (110 см); АКБ – 12 В/65 А.час.

Опрокидывающая нагрузка, подробности стр. 21:

S	2050 кг	T	1580 кг	U	1100 кг	V	850 кг
W	2525 кг	X	1600 кг	Y	1150 кг		



GiANT D337T

УНИВЕРСАЛЬНЫЙ ФРОНТАЛЬНЫЙ КОЛЕСНЫЙ МИНИ ПОГРУЗЧИК С ШАРНИРНО-СОЧЛЕНЕННОЙ РАМОЙ

Мощность: 33 л.с./24 кВт
Двигатель: Kubota D 1105 Turbo
Тип: дизель, 3-х цилиндровый, водяного охлаждения

Эксплуатац. масса*	–	2100	(кг)
Грузоподъемность	–	1650	(кг)
Опрокид. нагрузка**	–	1450	(кг)
Высота подъема**	–	2825	(мм)
Габаритн. длина	–	2975	(мм)
Габаритн. ширина	–	1040	(мм)
Габаритн. высота	–	2300	(мм)

Механизм привода: гидростатический полный привод 4x4, автомобильное управление движением с рабочим джойстиком, привод через карданный вал, самоблокирующийся дифференциал повышенного трения обеих осей, скорость движения 0-18 км/ч, шарнирно-сочлененная рама.

Ручной тормоз: механический барабанный
Гидравлический контур движения: 135 л/мин (350 бар)
Гидравлический контур рабочий: 45 л/мин (170 бар)
Сцепное устройство: быстросъемное гидравлическое GiANT



Комплектация базовая: 2-х функциональный гидравлический контур (механическое управление); система горизонтальной стабилизации; ROPS/FOPS защитная крыша безопасности (вкл. защитные дуги справа и слева); доп. гидравлический тормоз 4-х колес; сиденье LUX с ремнем безопасности (с подлокотником и поддержкой спины); выключатель массы; масляный радиатор; 2-х функц. рабочий джойстик; коннекторы подключения гидролиний; буксирный крюк; рабочий свет спереди; циклонный фильтр; колеса – 10.0/75 x 15.3 AS (104 см); АКБ – 12 В/43 А.час.

Опрокидывающая нагрузка, подробности стр. 21:

S	1450 кг	T	1250 кг	U	950 кг	V	745 кг
W	2000 кг	X	1270 кг	Y	1000 кг		



GiANT V362

УНИВЕРСАЛЬНЫЙ ФРОНТАЛЬНЫЙ КОЛЕСНЫЙ МИНИ ПОГРУЗЧИК С ШАРНИРНО-СОЧЛЕНЕННОЙ РАМОЙ

Мощность: 36 л.с./26 кВт
Двигатель: Kubota V 1505
Тип: дизель, 4-х цилиндровый, водяного охлаждения

Эксплуатац. масса*	–	2350	(кг)
Грузоподъемность	–	1750	(кг)
Опрокид. нагрузка**	–	2000	(кг)
Высота подъема**	–	2920	(мм)
Габаритн. длина	–	3247	(мм)
Габаритн. ширина	–	1070	(мм)
Габаритн. высота	–	2280/2300 (с кабиной)	(мм)

Механизм привода: гидростатический полный привод 4x4, автомобильное управление движением с рабочим джойстиком, механический привод через карданный вал, самоблокирующийся дифференциал повышенного трения обеих осей, скорость движения 0-18 км/ч, шарнирно-сочлененная рама.

Ручной тормоз: механический барабанный
Гидравлический контур движения: 135 л/мин (350 бар)
Гидравлический контур рабочий: 45 л/мин (170 бар)
Сцепное устройство: быстросъемное гидравлическое GiANT



Комплектация базовая: 2-х функциональный гидравлический контур (механическое управление); система горизонтальной стабилизации; ROPS/FOPS защитная крыша безопасности (вкл. защитные дуги справа и слева); доп. гидравлический тормоз 4-х колес; противовес интегрированный в бампер; сиденье LUX с ремнем безопасности (с подлокотником и поддержкой спины); выключатель массы; масляный радиатор; 2-х функц. рабочий джойстик; коннекторы подключения гидролиний; буксирный крюк; рабочий свет спереди; циклонный фильтр; колеса – 10.0/75x15.3 AS (107 см); АКБ – 12 В/65 А.час.

Опрокидывающая нагрузка, подробности стр. 21:

S	2000 кг	T	1550 кг	U	1050 кг	V	800 кг
W	2400 кг	X	1550 кг	Y	1100 кг		

Серия COMFORT



GiANT V452T X-tra

УНИВЕРСАЛЬНЫЙ ФРОНТАЛЬНЫЙ КОЛЕСНЫЙ МИНИ ПОГРУЗЧИК С ШАРНИРНО-СОЧЛЕНЕННОЙ РАМОЙ

Мощность: 45 л.с./33 кВт
Двигатель: Kubota V 1505 Turbo
Тип: дизель, 4-х цилиндровый, водяного охлаждения

Эксплуат. масса*	2400	(кг)
Грузоподъемность	2200	(кг)
Опрокид. нагрузка**	2600	(кг)
Высота подъема**	2498	(мм)
Габаритн. длина	3316	(мм)
Габаритн. ширина	1100	(мм)
Габаритн. высота	2320/ 2345 (с кабиной)	(мм)

Механизм привода: гидростатический полный привод 4x4, автомобильное управление движением с рабочим джойстиком, 8 тонные мосты с тяжелыми планетарными редукторами, привод через карданный вал, самоблокирующийся дифференциал повышенного трения, 2 автоматические передачи, скорость движения 0-10/0-20 км/ч, шарнирно-сочлененная рама.

Ручной тормоз: механический барабанный
Гидравлический контур движения: 84 л/мин (460 bar)
Гидравлический контур рабочий: 51 л/мин (210 bar)

Сцепное устройство: быстроръемное гидравлическое GiANT



Комплектация базовая: 2-х функциональный гидравлический контур (механическое управление); система горизонтальной стабилизации; ROPS/FOPS защитная крыша безопасности (вкл. защитные дуги справа и слева); доп. гидравлический тормоз 4-х колес; противовес интегрированный в бампер; сиденье LUX с ремнем безопасности (с подлокотником и поддержкой спины); выключатель массы; масляный радиатор; 2-х функц. рабочий джойстик; коннекторы подключения гидролиний; буксирный крюк; рабочий свет спереди; циклонный фильтр; колеса – 11.5/80x15.3 AS (110 см); АКБ – 12 В/65 А.час.

Опрокидывающая нагрузка, подробности стр. 21:

S 2600 кг	T 1850 кг	U 1320 кг	V 1050 кг
W 2700 кг	X 1700 кг	Y 1250 кг	



GiANT V452T HD

УНИВЕРСАЛЬНЫЙ ФРОНТАЛЬНЫЙ КОЛЕСНЫЙ МИНИ ПОГРУЗЧИК С ШАРНИРНО-СОЧЛЕНЕННОЙ РАМОЙ

Мощность: 45 л.с./33 кВт
Двигатель: Kubota V 1505 Turbo
Тип: дизель, 4-х цилиндровый, водяного охлаждения

Эксплуат. масса*	2770	(кг)
Грузоподъемность	1800	(кг)
Опрокид. нагрузка**	2200	(кг)
Высота подъема**	2964	(мм)
Габаритн. длина	3247	(мм)
Габаритн. ширина	1100	(мм)
Габаритн. высота	2320/ 2345 (с кабиной)	(мм)



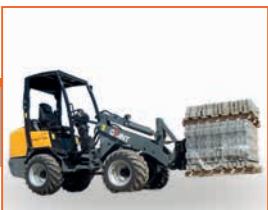
Комплектация базовая: 2-х функциональный гидравлический контур (механическое управление); система горизонтальной стабилизации; ROPS/FOPS защитная крыша безопасности (вкл. защитные дуги справа и слева); доп. гидравлический тормоз 4-х колес; противовес интегрированный в бампер; сиденье LUX с ремнем безопасности (с подлокотником и поддержкой спины); выключатель массы; масляный радиатор; 2-х функц. рабочий джойстик; карданный вал, самоблокирующийся дифференциал повышенного трения обеих осей, 2 автоматические передачи, скорость движения 0-10/0-28 км/ч, шарнирно-сочлененная рама.

Ручной тормоз: механический барабанный
Гидравлический контур движения: 84 л/мин (460 bar)
Гидравлический контур рабочий: 51 л/мин (210 bar)

Сцепное устройство: быстроръемное гидравлическое GiANT

Опрокидывающая нагрузка, подробности стр. 21:

S 2200 кг	T 1620 кг	U 1200 кг	V 900 кг
W 2650 кг	X 1700 кг	Y 1250 кг	

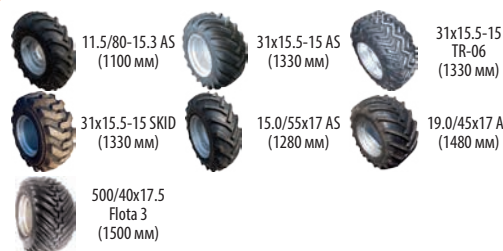


GiANT V452T HD X-tra

УНИВЕРСАЛЬНЫЙ ФРОНТАЛЬНЫЙ КОЛЕСНЫЙ МИНИ ПОГРУЗЧИК С ШАРНИРНО-СОЧЛЕНЕННОЙ РАМОЙ

Мощность: 45 л.с./33 кВт
Двигатель: Kubota V 1505 Turbo
Тип: дизель, 4-х цилиндровый, водяного охлаждения

Эксплуат. масса*	2770	(кг)
Грузоподъемность	2250	(кг)
Опрокид. нагрузка**	2700	(кг)
Высота подъема**	2498	(мм)
Габаритн. длина	3316	(мм)
Габаритн. ширина	1100	(мм)
Габаритн. высота	2320/ 2345 (с кабиной)	(мм)



Комплектация базовая: 2-х функциональный гидравлический контур (механическое управление); система горизонтальной стабилизации; ROPS/FOPS защитная крыша безопасности (вкл. защитные дуги справа и слева); доп. гидравлический тормоз 4-х колес; противовес интегрированный в бампер; сиденье LUX с ремнем безопасности (с подлокотником и поддержкой спины); выключатель массы; масляный радиатор; 2-х функц. рабочий джойстик; коннекторы подключения гидролиний; буксирный крюк; рабочий свет спереди; циклонный фильтр; колеса – 11.5/80x15.3 AS (110 см); АКБ – 12 В/65 А.час.

Опрокидывающая нагрузка, подробности стр. 21:

S 2700 кг	T 2000 кг	U 1400 кг	V 1000 кг
W 2800 кг	X 1800 кг	Y 1380 кг	



Серия MIDI



GiANT V4502T

УНИВЕРСАЛЬНЫЙ ФРОНТАЛЬНЫЙ КОЛЕСНЫЙ МИНИ ПОГРУЗЧИК С ШАРНИРНО-СОЧЛЕНЕННОЙ РАМОЙ

Мощность: 45 л.с./33 кВт
Двигатель: Kubota V1505 Turbo
Тип: дизель, 4-х цилиндровый, водяного охлаждения

Эксплуатац. масса*	3200	(кг)
Грузоподъемность	2460	(кг)
Опрокид. нагрузка**	2000	(кг)
Высота подъема**	3250	(мм)
Габаритн. длина	3316	(мм)
Габаритн. ширина	1340	(мм)
Габаритн. высота	2280/ 2250 (с кабиной)	(мм)

Механизм привода: гидростатический полный привод 4x4, автомобильное управление движением с рабочим джойстиком, 12 тонные мосты с тяжелыми планетарными редукторами, самоблокирующийся дифференциал повышенного трения обеих осей, 2 автоматические передачи, скорость движения 0-10/0-25 км/ч, шарнирно-сочлененная рама.

Ручной тормоз: механический барабанный
Гидравлический контур движения: 84 л/мин (460 бар)
Гидравлический контур рабочий: 60 л/мин (215 бар)
Сцепное устройство: быстростъемное гидравлическое GiANT



Комплектация базовая: Z-кинематическая конструкция передней рамы; 2-х функциональный гидравлический контур (механическое управление); система горизонтальной стабилизации; ROPS/FOPS защитная крыша безопасности (вкл. защитные дуги справа и слева); доп. гидравлический тормоз 4-х колес; противовес интегрированный в бампер; сиденье LUX с ремнем безопасности (с подлокотником и поддержкой спины); выключатель массы; масляный радиатор; 2-х функц. рабочий джойстик; коннекторы подключения гидролиний; буксирный крюк; рабочий свет спереди; циклонный фильтр; колеса – 11.5/80x15.3 AS (134 см); АКБ – 12 В/65 А.час.

Опрокидывающая нагрузка, подробности стр. 21:

S 2000 кг	T 1950 кг	U 1450 кг	V 1150 кг
W 2700 кг	X 1920 кг	Y 1450 кг	



GiANT V4502T X-tra

УНИВЕРСАЛЬНЫЙ ФРОНТАЛЬНЫЙ КОЛЕСНЫЙ МИНИ ПОГРУЗЧИК С ШАРНИРНО-СОЧЛЕНЕННОЙ РАМОЙ

Мощность: 45 л.с./33 кВт
Двигатель: Kubota V1505 Turbo
Тип: дизель, 4-х цилиндровый, водяного охлаждения

Эксплуатац. масса*	3100	(кг)
Грузоподъемность	2880	(кг)
Опрокид. нагрузка**	3530	(кг)
Высота подъема**	2660	(мм)
Габаритн. длина	3316	(мм)
Габаритн. ширина	1340	(мм)
Габаритн. высота	2280/ 2250 (с кабиной)	(мм)

Механизм привода: гидростатический полный привод 4x4, автомобильное управление движением с рабочим джойстиком, 12 тонные мосты с тяжелыми планетарными редукторами, самоблокирующийся дифференциал повышенного трения обеих осей, 2 автоматические передачи, скорость движения 0-10/0-25 км/ч, шарнирно-сочлененная рама.

Ручной тормоз: механический барабанный
Гидравлический контур движения: 84 л/мин (460 бар)
Гидравлический контур рабочий: 56 л/мин (215 бар)
Сцепное устройство: быстростъемное гидравлическое GiANT



Комплектация базовая: 2-х функциональный гидравлический контур (механическое управление); система горизонтальной стабилизации; ROPS/FOPS защитная крыша безопасности (вкл. защитные дуги справа и слева); доп. гидравлический тормоз 4-х колес; противовес интегрированный в бампер; сиденье LUX с ремнем безопасности (с подлокотником и поддержкой спины); выключатель массы; масляный радиатор; 2-х функц. рабочий джойстик; коннекторы подключения гидролиний; буксирный крюк; рабочий свет спереди; циклонный фильтр; колеса – 11.5/80x15.3 AS (134 см); АКБ – 12 В/65 А.час.

Опрокидывающая нагрузка, подробности стр. 21:

S 3530 кг	T 2700 кг	U 1990 кг	V 1450 кг
W 3800 кг	X 2450 кг	Y 1640 кг	



GiANT V5003

УНИВЕРСАЛЬНЫЙ ФРОНТАЛЬНЫЙ КОЛЕСНЫЙ МИНИ ПОГРУЗЧИК С ШАРНИРНО-СОЧЛЕНЕННОЙ РАМОЙ

Мощность: 50 л.с./36 кВт
Двигатель: Kubota V 2203
Тип: дизель, 4-х цилиндровый, водяного охлаждения

Эксплуатац. масса*	3300	(кг)
Грузоподъемность	2480	(кг)
Опрокид. нагрузка**	2030	(кг)
Высота подъема**	3250	(мм)
Габаритн. длина	3790	(мм)
Габаритн. ширина	1340	(мм)
Габаритн. высота	2280/ 2250 (с кабиной)	(мм)

Механизм привода: гидростатический полный привод 4x4, автомобильное управление движением с рабочим джойстиком, 12 тонные мосты с тяжелыми планетарными редукторами, самоблокирующийся дифференциал повышенного трения обеих осей, 2 автоматические передачи, скорость движения 0-10/0-25 км/ч, шарнирно-сочлененная рама.

Ручной тормоз: механический барабанный
Гидравлический контур движения: 78,4 л/мин (460 бар)
Гидравлический контур рабочий: 56 л/мин (215 бар)
Сцепное устройство: быстростъемное гидравлическое GiANT



Комплектация базовая: Z-кинематическая конструкция передней рамы; 2-х функциональный гидравлический контур (механическое управление); система горизонтальной стабилизации; ROPS/FOPS защитная крыша безопасности (вкл. защитные дуги справа и слева); доп. гидравлический тормоз 4-х колес; противовес интегрированный в бампер; сиденье LUX с ремнем безопасности (с подлокотником и поддержкой спины); выключатель массы; масляный радиатор; 2-х функц. рабочий джойстик; коннекторы подключения гидролиний; буксирный крюк; рабочий свет спереди; циклонный фильтр; колеса – 11.5/80x15.3 AS (134 см); АКБ – 12 В/65 А.час.

Опрокидывающая нагрузка, подробности стр. 21:

S 2030 кг	T 1980 кг	U 1470 кг	V 1170 кг
W 2720 кг	X 1950 кг	Y 1470 кг	



GiANT V5003 X-tra

УНИВЕРСАЛЬНЫЙ ФРОНТАЛЬНЫЙ КОЛЕСНЫЙ МИНИ ПОГРУЗЧИК С ШАРНИРНО-СОЧЛЕНЕННОЙ РАМОЙ

Мощность: 50 л.с./36 кВт
Двигатель: Kubota V 2203
Тип: дизель, 4-х цилиндровый, водяного охлаждения

Эксплуатац. масса*	3100	(кг)
Грузоподъемность	2900	(кг)
Опрокид. нагрузка**	3550	(кг)
Высота подъема**	2660	(мм)
Габаритн. длина	3690	(мм)
Габаритн. ширина	1340	(мм)
Габаритн. высота	2280/ 2250 (с кабиной)	(мм)

Механизм привода: гидростатический полный привод 4x4, автомобильное управление движением с рабочим джойстиком, 12 тонные мосты с тяжелыми планетарными редукторами, самоблокирующийся дифференциал повышенного трения обеих осей, 2 автоматические передачи, скорость движения 0-10/0-25 км/ч, шарнирно-сочлененная рама.

Ручной тормоз: механический барабанный
Гидравлический контур движения: 78,4 л/мин (460 бар)
Гидравлический контур рабочий: 56 л/мин (215 бар)
Сцепное устройство: быстростъемное гидравлическое GiANT



Комплектация базовая: 2-х функциональный гидравлический контур (механическое управление); система горизонтальной стабилизации; ROPS/FOPS защитная крыша безопасности (вкл. защитные дуги справа и слева); доп. гидравлический тормоз 4-х колес; противовес интегрированный в бампер; сиденье LUX с ремнем безопасности (с подлокотником и поддержкой спины); выключатель массы; масляный радиатор; 2-х функц. рабочий джойстик; коннекторы подключения гидролиний; буксирный крюк; рабочий свет спереди; циклонный фильтр; колеса – 11.5/80x15.3 AS (134 см); АКБ – 12 В/65 А.час.

Опрокидывающая нагрузка, подробности стр. 21:

S 3550 кг	T 2720 кг	U 2010 кг	V 1470 кг
W 3820 кг	X 2460 кг	Y 1660 кг	

Серия MIDI



GiANT V5003T X-tra

УНИВЕРСАЛЬНЫЙ ФРОНТАЛЬНЫЙ КОЛЕСНЫЙ МИНИ ПОГРУЗЧИК С ШАРНИРНО-СОЧЛЕНЕННОЙ РАМОЙ

Мощность: 60 л.с./44 кВт

Двигатель: Kubota V 2403M Turbo

Тип: дизель, 4-х цилиндровый, водяного охлаждения

Эксплуат. масса*	–	3100	(кг)
Грузоподъемность	–	2900	(кг)
Опрокид. нагрузка**	–	3550	(кг)
Высота подъема**	–	2660	(мм)
Габаритн. длина	–	3690	(мм)
Габаритн. ширина	–	1340	(мм)
Габаритн. высота	–	2280/ 2250 (с кабиной)	(мм)

Механизм привода: гидростатический полный привод 4x4, автомобильное управление движением с рабочим джойстиком, 12 тонные мосты с тяжелыми планетарными редукторами, самоблокирующийся дифференциал повышенного трения обеих осей, 2 автоматические передачи, скорость движения 0-10/0-25 км/ч, шарнирно-сочлененная рама.

Ручной тормоз: механический барабанный

Гидравлический контур движения: 75,6 л/мин (460 bar)

Гидравлический контур рабочий: 54 л/мин (215 bar)

Сцепное устройство: быстроръемное гидравлическое GiANT



Комплектация базовая: 2-х функциональный гидравлический контур (механическое управление); система горизонтальной стабилизации; ROPS/FOPS защитная крыша безопасности (вкл. защитные дуги справа и слева); доп. гидравлический тормоз 4-х колес; противовес интегрированный в бампер; сиденье LUX с ремнем безопасности (с подлокотником и поддержкой спины); выключатель массы; масляный радиатор; 2-х функц. рабочий джойстик; коннекторы подключения гидролиний; буксирный крюк; рабочий свет спереди; циклонный фильтр; колеса – 11.5/80x15.3 AS (134 см); АКБ – 12 В/65 А.час.

Опрокидывающая нагрузка, подробности стр. 21:

S	3550 кг	T	2720 кг	U	2010 кг	V	1470 кг
W	3820 кг	X	2460 кг	Y	1660 кг		



GiANT V5003T

УНИВЕРСАЛЬНЫЙ ФРОНТАЛЬНЫЙ КОЛЕСНЫЙ МИНИ ПОГРУЗЧИК С ШАРНИРНО-СОЧЛЕНЕННОЙ РАМОЙ

Мощность: 60 л.с./44 кВт

Двигатель: Kubota V 2403M Turbo

Тип: дизель, 4-х цилиндровый, водяного охлаждения

Эксплуат. масса*	–	3300	(кг)
Грузоподъемность	–	2480	(кг)
Опрокид. нагрузка**	–	2030	(кг)
Высота подъема**	–	3250	(мм)
Габаритн. длина	–	3790	(мм)
Габаритн. ширина	–	1340	(мм)
Габаритн. высота	–	2280/ 2250 (с кабиной)	(мм)

Механизм привода: гидростатический полный привод 4x4, автомобильное управление движением с рабочим джойстиком, 12 тонные мосты с тяжелыми планетарными редукторами, привод через карданный вал, самоблокирующийся дифференциал повышенного трения обеих осей, 2 автоматические передачи, скорость движения 0-10/0-25 км/ч, шарнирно-сочлененная рама.

Ручной тормоз: механический барабанный

Гидравлический контур движения: 75,6 л/мин (460 bar)

Гидравлический контур рабочий: 54 л/мин (215 bar)

Сцепное устройство: быстроръемное гидравлическое GiANT



Комплектация базовая: Z-кинематическая конструкция передней рамы; 2-х функциональный гидравлический контур (механическое управление); система горизонтальной стабилизации; ROPS/FOPS защитная крыша безопасности (вкл. защитные дуги справа и слева); доп. гидравлический тормоз 4-х колес; противовес интегрированный в бампер; сиденье LUX с ремнем безопасности (с подлокотником и поддержкой спины); выключатель массы; масляный радиатор; 2-х функц. рабочий джойстик; коннекторы подключения гидролиний; буксирный крюк; рабочий свет спереди; циклонный фильтр; колеса – 11.5/80x15.3 AS (134 см); АКБ – 12 В/65 А.час.

Опрокидывающая нагрузка, подробности стр. 21:

S	2030 кг	T	1980 кг	U	1470 кг	V	1170 кг
W	2720 кг	X	1950 кг	Y	1470 кг		



GiANT V6004T

УНИВЕРСАЛЬНЫЙ ФРОНТАЛЬНЫЙ КОЛЕСНЫЙ МИНИ ПОГРУЗЧИК С ШАРНИРНО-СОЧЛЕНЕННОЙ РАМОЙ

Мощность: 60 л.с./44 кВт

Двигатель: Kubota V2403M Turbo

Тип: дизель, 4-х цилиндровый, водяного охлаждения

Эксплуат. масса*	–	3400	(кг)
Грузоподъемность	–	2500	(кг)
Опрокид. нагрузка**	–	2200	(кг)
Высота подъема**	–	3292	(мм)
Габаритн. длина	–	3790	(мм)
Габаритн. ширина	–	1340	(мм)
Габаритн. высота	–	2280/ 2250 (с кабиной)	(мм)

Механизм привода: гидростатический полный привод 4x4, автомобильное управление движением с рабочим джойстиком, 14 тонные мосты с тяжелыми планетарными редукторами, самоблокирующийся дифференциал повышенного трения обеих осей, 2 автоматические передачи, скорость движения 0-10/0-28 км/ч, шарнирно-сочлененная рама.

Ручной тормоз: механический барабанный

Гидравлический контур движения: 121,5 л/мин (350 bar)

Гидравлический контур рабочий: 54 л/мин (215 bar)

Сцепное устройство: быстроръемное гидравлическое GiANT



Комплектация базовая: Z-кинематическая конструкция передней рамы; 2-х функциональный гидравлический контур (механическое управление); система горизонтальной стабилизации; ROPS/FOPS защитная крыша безопасности (вкл. защитные дуги справа и слева); доп. гидравлический тормоз 4-х колес; противовес интегрированный в бампер; сиденье LUX с ремнем безопасности (с подлокотником и поддержкой спины); выключатель массы; масляный радиатор; 2-х функц. рабочий джойстик; коннекторы подключения гидролиний; буксирный крюк; рабочий свет спереди; циклонный фильтр; колеса – 12.0/75-18 TR-11 (140 см); АКБ – 12 В/65 А.час.

Опрокидывающая нагрузка, подробности стр. 21:

S	2200 кг	T	2250 кг	U	1685 кг	V	1375 кг
W	3150 кг	X	2275 кг	Y	1800 кг		



GiANT V6004T X-tra

УНИВЕРСАЛЬНЫЙ ФРОНТАЛЬНЫЙ КОЛЕСНЫЙ МИНИ ПОГРУЗЧИК С ШАРНИРНО-СОЧЛЕНЕННОЙ РАМОЙ

Мощность: 60 л.с./44 кВт

Двигатель: Kubota V 2403M Turbo

Тип: дизель, 4-х цилиндровый, водяного охлаждения

Эксплуат. масса*	–	3300	(кг)
Грузоподъемность	–	2920	(кг)
Опрокид. нагрузка**	–	3800	(кг)
Высота подъема**	–	2700	(мм)
Габаритн. длина	–	3790	(мм)
Габаритн. ширина	–	1400	(мм)
Габаритн. высота	–	2280/ 2350 (с кабиной)	(мм)

Механизм привода: гидростатический полный привод 4x4, автомобильное управление движением с рабочим джойстиком, 14 тонные мосты с тяжелыми планетарными редукторами, самоблокирующийся дифференциал повышенного трения обеих осей, 2 автоматические передачи, скорость движения 0-10/0-25 км/ч, шарнирно-сочлененная рама.

Ручной тормоз: механический барабанный

Гидравлический контур движения: 75,6 л/мин (460 bar)

Гидравлический контур рабочий: 54 л/мин (215 bar)

Сцепное устройство: быстроръемное гидравлическое GiANT



Комплектация базовая: 2-х функциональный гидравлический контур (механическое управление); система горизонтальной стабилизации; ROPS/FOPS защитная крыша безопасности (вкл. защитные дуги справа и слева); доп. гидравлический тормоз 4-х колес; противовес интегрированный в бампер; сиденье LUX с ремнем безопасности (с подлокотником и поддержкой спины); выключатель массы; масляный радиатор; 2-х функц. рабочий джойстик; коннекторы подключения гидролиний; буксирный крюк; рабочий свет спереди; циклонный фильтр; колеса – 12.0/75-18 TR-11 (140 см); АКБ – 12 В/65 А.час.

Опрокидывающая нагрузка, подробности стр. 21:

S	3800 кг	T	2850 кг	U	2200 кг	V	1575 кг
W	4100 кг	X	2650 кг	Y	1880 кг		

Серия TELE



GiANT V6004T TELE

УНИВЕРСАЛЬНЫЙ ФРОНТАЛЬНЫЙ КОЛЕСНЫЙ МИНИ ПОГРУЗЧИК С ШАРНИРНО-СОЧЛЕНЕННОЙ РАМОЙ

Мощность: 60 л.с./44 кВт

Двигатель: Kubota V 2403M Turbo

Тип: дизель, 4-х цилиндровый, водяного охлаждения

Эксплуатац. масса*	3850	(кг)
Грузоподъемность	2000	(кг)
Опрокид. нагрузка**	от 690 до 2400	(кг)

Высота подъема**	4312	(мм)
Габаритн. длина	3997	(мм)
Габаритн. ширина	1400	(мм)
Габаритн. высота	2280/2350 (с кабиной)	(мм)

Механизм привода: гидростатический полный привод 4x4, автомобильное управление движением с рабочим джойстиком, 14 тонные мосты с тяжелыми планетарными редукторами, привод через карданный вал, самоблокирующийся дифференциал повышенного трения обеих осей, 2 автоматические передачи, скорость движения 0-10/0-25 км/ч, шарнирно-сочлененная рама.

Ручной тормоз: механический барабанный

Гидравлический контур движения: 121,5 л/мин (350 bar)

Гидравлический контур рабочий: 67,5 л/мин (215 bar)

Сцепное устройство: быстроръемное гидравлическое GiANT



Комплектация базовая: телескопическая стрела – 4,3 метра; 2-х функциональный гидравлический контур (механическое управление); система горизонтальной стабилизации; ROPS/FOPS защитная крыша безопасности (вкл. защитные дуги справа и слева); доп. гидравлический тормоз 4-х колес; противовес интегрированный в бампер; сиденье LUX с ремнем безопасности (с подлокотником и поддержкой спины); выключатель массы; масляный радиатор; 2-х функц. рабочий джойстик; коннекторы подключения гидролиний; буксирный крюк; рабочий свет спереди; циклонный фильтр; передние шины для наполнения раствором кальция; колеса – 12.0/75-18 TR-11 (140 см); АКБ – 12 В/65 А.час.

Серия TENDO



GiANT 4548 HD

УНИВЕРСАЛЬНЫЙ ФРОНТАЛЬНЫЙ ТЕЛЕСКОПИЧЕСКИЙ МИНИ ПОГРУЗЧИК С ПОВОРОТНЫМИ КОЛЕСАМИ

Мощность: 45 л.с./33 кВт

Двигатель: V 1505 Turbo

Тип: дизель, 4-х цилиндровый, водяного охлаждения

Эксплуатац. масса*	2950	(кг)
Грузоподъемность	см. график	
Опрокид. нагрузка**	см. график	

Высота подъема**	4800	(мм)
Габаритн. длина	3135	(мм)
Габаритн. ширина	1600	(мм)
Габаритн. высота	1970	(мм)

Механизм привода: гидростатический полный привод 4x4, поворотные колеса, автомобильное управление движением с рабочим джойстиком, 8 тонные мосты с тяжелыми планетарными редукторами, самоблокирующийся дифференциал повышенного трения обеих осей, 2 автоматические передачи, скорость движения 0-7/0-25 км/ч.

Ручной тормоз: дисковый

Гидравлический контур движения: 84 л/мин (450 bar)

Гидравлический контур рабочий: 51 л/мин (230 bar)

Сцепное устройство: быстроръемное гидравлическое GiANT

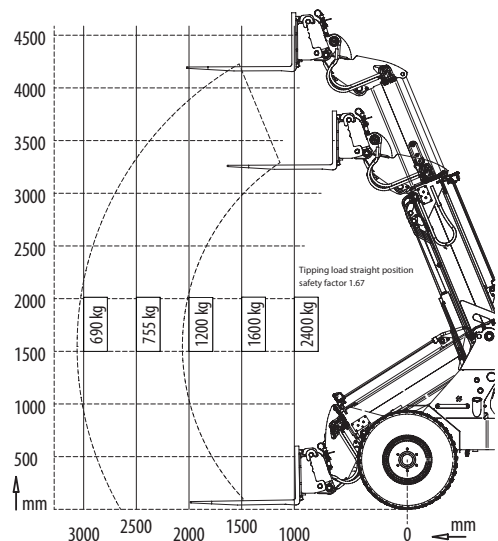


Комплектация базовая: система CANBUS; защитная крыша ROPS/FOPS с остеклением спереди и справа; рабочий свет на стреле; рабочий джойстик – 2х функц. электр./гидравлический; колеса – 10.0/75-15.3 AS; АКБ – 12 В/43 А.час; система горизонтальной стабилизации; защита от перегруза; мультиконнектор; интегрированный противовес; сиденье LUX (подлокотник, ремень безопасности); гидравлические тормоза на все колеса; выключатель массы; буксирный крюк; масляный радиатор; циклонный фильтр.

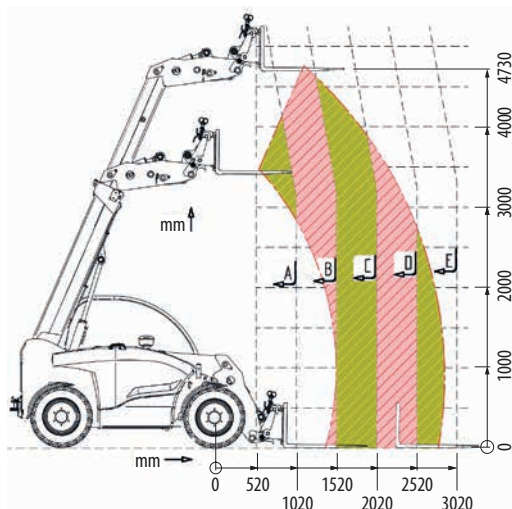
Опрокидывающая нагрузка:

A	2115 кг	B	1420 кг	C	1092 кг	D	549 кг
E	460 кг						

TELE



TENDO



GiANT 3648

УНИВЕРСАЛЬНЫЙ ФРОНТАЛЬНЫЙ ТЕЛЕСКОПИЧЕСКИЙ МИНИ ПОГРУЗЧИК С ПОВОРОТНЫМИ КОЛЕСАМИ

Мощность: 36 л.с./26 кВт

Двигатель: Kubota V 1505

Тип: дизель, 4-х цилиндровый, водяного охлаждения

Эксплуатац. масса*	2950	(кг)
Грузоподъемность	см. график	
Опрокид. нагрузка**	см. график	

Высота подъема**	4800	(мм)
Габаритн. длина	3135	(мм)
Габаритн. ширина	1600	(мм)
Габаритн. высота	1970	(мм)

Механизм привода: гидростатический полный привод 4x4, поворотные колеса, автомобильное управление движением с рабочим джойстиком, 8 тонные мосты с тяжелыми планетарными редукторами, самоблокирующийся дифференциал повышенного трения обеих осей, 2 автоматические передачи, скорость движения 0-7/0-25 км/ч.

Ручной тормоз: дисковый

Гидравлический контур движения: 84 л/мин (450 bar)

Гидравлический контур рабочий: 51 л/мин (230 bar)

Сцепное устройство: быстроръемное гидравлическое GiANT



Комплектация базовая: система CANBUS; защитная крыша ROPS/FOPS с остеклением спереди и справа; рабочий свет на стреле; рабочий джойстик – 2х функц. электр./гидравлический; колеса – 10.0/75-15.3 AS; АКБ – 12 В/43 А.час; система горизонтальной стабилизации; защита от перегруза; мультиконнектор; интегрированный противовес; сиденье LUX (подлокотник, ремень безопасности); гидравлические тормоза на все колеса; выключатель массы; буксирный крюк; масляный радиатор; циклонный фильтр.

Опрокидывающая нагрузка:

A	2115 кг	B	1420 кг	C	1092 кг	D	549 кг
E	460 кг						

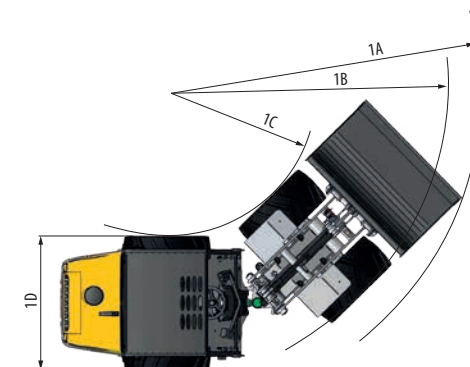
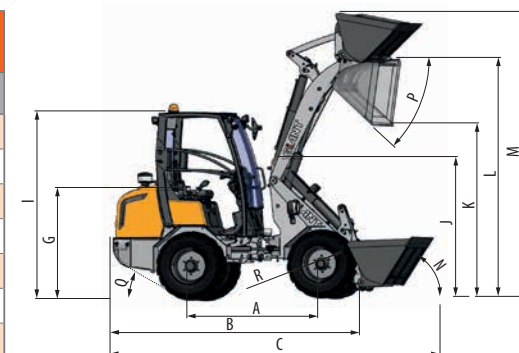
Технические характеристики

	D204 SW	D254 SW	D243 S	D263 S	D332 ST	D263 SW	D263 SW X-tra	D332 SWT	D332 SWT X-tra	D267	D337 T	V362	V452 T	V452 T X-tra	V452 THD	V452 THD X-tra	V4502 T	V4502T X-tra	V5003	V5003 X-tra	V5003 T	V5003 T X-tra	V6004 T	V6004 T X-tra	V6004 T	3648	4548 HD
	COMPACT										007		COMFORT				MIDI						TELE	TENDO			
Мощность двигателя (л.с.)	20	25	24	26	33	26	26	33	33	26	33	36	45	45	45	45	45	45	50	50	60	60	60	60	60	36	45
Эксплуат. Масса* (кг)	1100		1400	1480	1500	1480	1525	1500	1550	2000	2100	2350	2400		2770		3200	3100	3300	3100	3300	3100	3400	3300	3850	2950	2950
Грузоподъемность** (кг)	1100		1000		1100		1400	1100	1400	1600	1650	1750		2200	1800	2250	2460	2880	2480	2900	2480	2900	2500	2920	2000	1400	
Колесная база (мм)	A	1105			1368		1419	1368	1419	1515		1643		1695	1643	1695	1831						1911	1950			
Габаритная длина (мм)	B	2200			2700		2720	2700	2720	2975	3250	3250	3320	3250	3320	3320	3320	3690	3790	3690	3790	3690	3790	3690	4000	3150	
Габаритная ширина (мм)**	TD	920			890		1100	890	1100	1040		1070		1100				1400						1520	1600		
Габаритная длина с ковшом (мм)	C	2862			3360		3390	3360	3390	3690		4015		4085	4015	4085	4525						4820	3850			
Высота сиденья (мм)	G	1020			1136				1256		1296	1340				1225				1270	1270	950					
Габаритная высота, крыша (мм)	H	2060			2165		2230			2300		2300	2322				2275				2320	2275	1970				
Габаритная высота, кабина (мм)	I	-	-	-	-	-	2300	-	2300	-	2300	2300	2345				2242				2290	1970					
Высота передней рамы (мм)	J	1380		1535		1550	1148	1550	1148	1480	1690	1730	1492	1730	1492	1711	1680	1711	1680	1711	1680	1711	1680	1711	1680	1736	1270
Максимальная высота подъема** (мм)	L	2170			2560		2070	2560	2070	2825	2920	2965	2500	2965	2500	3250	2660	3250	2660	3250	2660	3292	2700	4312	4800		
Высота выгрузки при опрокидывании ковша (мм)	K	1410		1827		1360	1827	1360	1990	2100	2145	1735	2145	1735	2450	1800	2450	1800	2450	1800	2450	1800	2450	1845	3100	4100	
Габаритная высота с поднятым ковшом (мм)	M	2980		3140		2640	3140	2640	3390	3490	3530	3070	3530	3070	3750	3245	3750	3245	3750	3245	3750	3245	3800	3245	4940	5500	
Угол наклона, поднятый ковш (град)	N	43			41		44	41	44	43		43		42	43	42	41						41	45			
Угол наклона, опрокинутый ковш (град)	P	46			44		41	44	41	47		43		37	43	37	43	47	43	47	43	47	43	47	40	33	
Угол заднего свеса (град)	Q	34			27				29		28				30						-						
Диаметр стандартной шины (мм)	R	570			670				760		760	850				850				940	850	780					
Максимальный радиус поворота с ковшом (мм)	1A	2225		2260		2470	2260	2470	2600	2970		3045	2970	3045	3280						3280	3400					
Габаритный радиус поворота (мм)	1B	1970		1900		2260	1900	2260	2290	2560		2620	2560	2620	2860						2860	2700					
Внутренний радиус поворота (мм)	1C	980		1040		1165	1040	1165	1180	1460		1525	1460	1525	1480						1480	1200					

*Измеряется с ковшом на стандартных шинах и в базовой комплектации

**Измеряется в прямом положении на стандартных шинах

Опрокидывающая нагрузка, без дополнительных противовесов (кг)**	вытянутая стрела	S	T	U	V	W	X	Y	см. диаграмму	см. диаграмму																							
		1100	800	550	410	1690	840	510			1040	1060	799	580	430	1376	833	597	1500	1040	1500	1430	1450	2000	2050	2600	2200	2700	2000	3530	2030	3550	2030
		800	799	580	430	1376	833	597			1100	799	1100	1220	1250	1550	1580	1850	1620	2000	1950	2700	1980	2720	1980	2720	2250	2850					
		550	580	580	430	580	750	580			750	580	750	910	950	1050	1100	1320	1200	1400	1450	1990	1470	2010	1470	2010	1685	2200					
		410	430	430	435	430	550	430			550	430	550	705	745	800	850	1050	900	1000	1150	1450	1170	1470	1170	1470	1375	1575					
		1690	1376	1376	1400	1376	1500	1376			1500	1376	1500	1975	2000	2400	2525	2700	2650	2800	2700	3800	2720	3820	2720	3820	3150	4100					
		840	833	833	850	833	900	833			900	833	900	1250	1270	1550	1600	1700	1700	1800	1920	2450	1950	2460	1950	2460	2275	2650					
		510	597	597	615	597	650	597			650	597	650	970	1000	1100	1150	1250	1250	1380	1450	1640	1470	1660	1470	1660	1800	1880					



Навесное оборудование

Большое количество видов навесного оборудования для различных видов деятельности и применения. Разрабатываются и производятся на собственном заводе в Голландии. Погрузчики **GiANT** максимально универсальны и имеют широчайшую сферу применения. Они используются для общестроительных, дорожно-ремонтных и погрузочно-разгрузочных работ, уборки территорий. Применяются дорожными, сельскохозяйственными и животноводческими предприятиями, фермерскими и личными подсобными хозяйствами, коммунальными предприятиями, службами озеленения и питомниками различных растений.

GiANT с успехом эксплуатируют по всей Европе.

Около 70 видов навесного оборудования гарантируют, что максимально реализуют ваши потребности и адаптируют вашего **GiANT** под любые виды работ, делая их более эффективными.



Любое навесное оборудование **GiANT** подходит для каждого погрузчика. При выборе **GiANT**, вы выбираете универсальную, компактную и удобную работу. **Сделано в Голландии!**



Основные и дополнительные ковши шириной от 75 до 175 см и объемом (ISO) до 1000 л. Ковш основной, планировочный, челюстной (4 в 1), саморазгружаемый (с высоким подъемом), экскаваторный, объемный, отсеивающий, вибрационный, с верхним зажимом – «пеликан». Лазерные нивелиры, рамные планировщики, планировщики с рыхлителем.



Стандартные, тяжелые и с боковым смещением паллетные вилы, вилы-штабелер, вилы для камня. Многофункциональные сельскохозяйственные вилы, пики для снопов. Вилы с гидрозахватом для сена и соломы. Грузовые стрелы стандартные и телескопические. Грузовые штанги для больших мешков и рулонов.



Гидрозахваты для тюков стандартные, тяжелые и с задним зажимом. Гидрозахваты для бревен, горизонтальные и с ротатором, с диаметром захвата до 90 см. Гидрозахваты для саженцев, деревьев и кадок с диаметром смыкания от 30 до 150 см.



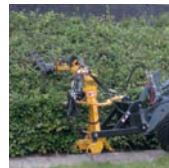
Гидрозахваты для камня с шириной захвата до 110 см и высотой до 60 см, укладки бордюрного камня. Гидравлические машины для укладки брусчатки. Земляные дрели (Ямбуры) стандартные с диаметром до 400 мм и тяжелые диаметром до 1000 мм.



Шнековые бункеры и кормораздатчики для легких и тяжелых фракций. Для силоса, навоза, комбикорма, кукурузы, смеси соломы воды и извести, опилок и песка. Вертикальный кормосмеситель. Силосонарезчик, измельчитель соломы с воздушным выбрасывателем.



Щетки для мусора. Подметальные машины с бункером. Щетка-швабра, щетка от сорняков для обочин дорог. Прямые и V-образные отвалы и скребки для сора и навоза шириной до 360 см. Отвалы для снега, снегометатель и разбрасыватель реагентов.



Косилки для травы, бурьяна и кустов. Кусторезы с гидравлической стрелой, прямые и с изменяемым углом. Колун для дров и бревен. Измельчитель пней.

GIANT



www.kniklader.ru

Официальный Дистрибьютор продукции GIANT
ООО «КЛЖ», г. Москва, поселок Мосрентген
+7 (495) 663-71-35 (многоканальный)