

МОБИЛЬНО-
СОРТИРОВОЧНАЯ
УСТАНОВКА

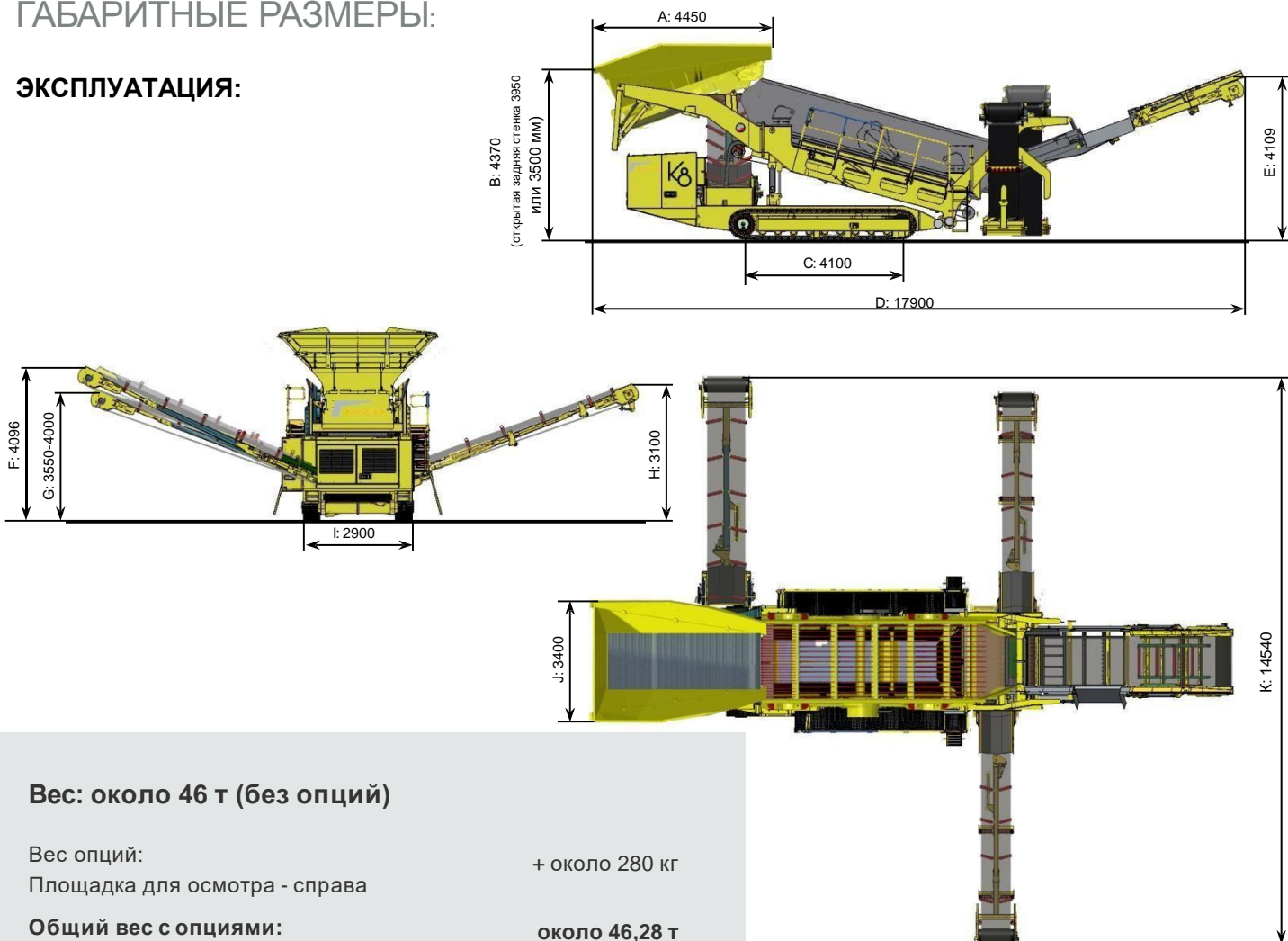
K8 - 3^(2½) ДЕКИ

4 ФРАКЦИИ

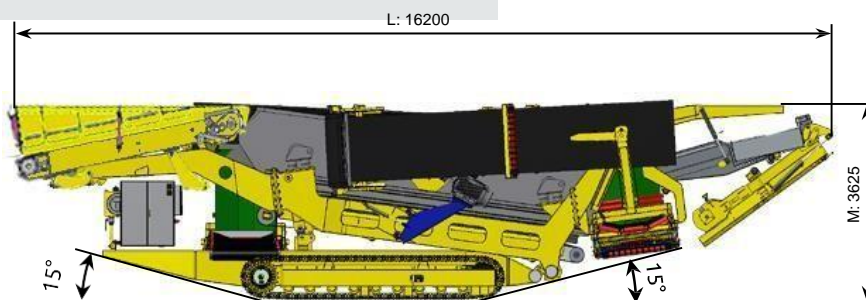


ГАБАРИТНЫЕ РАЗМЕРЫ:

ЭКСПЛУАТАЦИЯ:



ТРАНСПОРТИРОВКА:



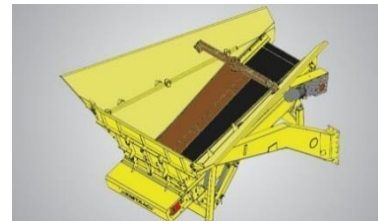
ПРИМЕЧАНИЕ: На всех изображениях могут быть показаны варианты, которые не включены в комплект поставки.

A	B	C	d	E	F	G	H	I	J	K	L	M
4450	4370	4100	17900	4109	4096	4000	3100	2900	3400	14540	16200	3625

ТЕХНИЧЕСКАЯ СПЕЦИФИКАЦИЯ

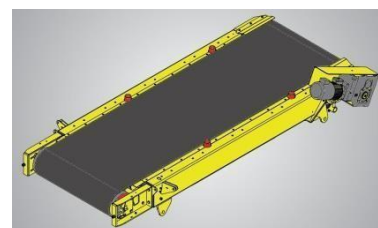
1) ПРИЁМНЫЙ БУНКЕР

- Объём бункера	12 м³
- Конструкция	Износостойкая сталь НВ 450
- Высота подачи	3500 мм
- Ширина подачи	4900 мм
- Длина боковой загрузки	4950 мм
- Стенки бункера	Все три стенки бункера складываются механически.



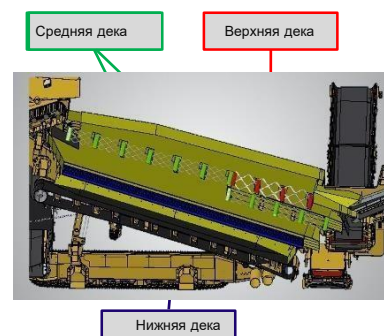
2) ПРИЁМНЫЙ КОНВЕЙЕР

- Модель	14 BFS 200-00
- Регулируемая скорость	0 - 10 м/мин
- Расстояние между осями	4400 мм
- Ширина ленты	1500 мм
- Конвейерная лента	EP 800/4 8+2AA
- Привод	Гидромотор 125 куб.см; 8кВт; 0–10 м/мин (0,17 м/с)
Производительность	600 т/ч
- Транспортировка	на 700 мм длиннее
- Масса	1662 кг



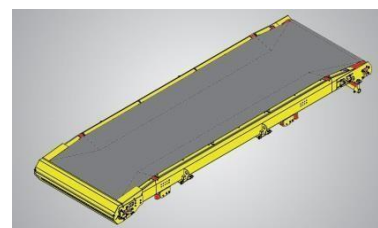
3) ТРЁХДЕКОВЫЙ ГРОХОТ

- Модель	K8XCKP4-1-100-00; p/n X103891
- Длина x ширина	6000 мм x 2000 мм
- Площадь грохочения	Верхняя дека 4,5 м² для сортировки крупной фракции Средняя дека 12 м² для сортировки средней фракции Нижняя дека 12 м² для сортировки мелкой фракции (опционально: перекидное сито)
- Верхняя дека грохота	2 шт., поперечное сито
- Средняя дека грохота	6 шт., поперечное сито
- Нижняя дека грохота	6 шт., поперечное сито
- Угол наклона грохота	2 положения: ВД: 13,5°/15°; НД: 15°/16,5°
- Привод	2 гидромотора по 30 кВт; (с регулируемыми противовесами)
- Площадка для осмотра	слева, гидравлически складываемая; опционально также возможно установить справа



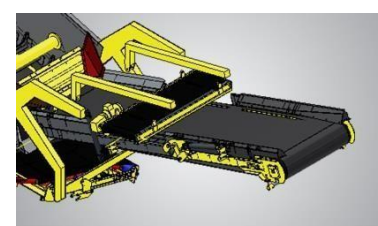
4) КОНВЕЙЕР ПОД ГРОХОТОМ

- Модель	14 USC 200-00; p/n X105859
- Длина / ширина	6 200 мм / 1 800 мм
- Привод	Гидромотор 5,5 кВт
- Качество ленты	EP 400/3 4+2



5) РАЗГРУЗОЧНЫЙ КОНВЕЙЕР (КРУПНАЯ ФРАКЦИЯ)

- Модель	14 MCL 100-00; p/n 670320
- Длина / ширина	6 750 мм / 1 500 мм
- Привод	Гидромотор с планетарным редуктором 15 кВт
- Качество ленты	EP 800/5 8+2 градуса Y
- Транспортировка	Гидравлически складываемый
- Угол наклона	10° - 20° механическая регулировка с помощью шпинделей (опционально гидравлический)
- Объём отвала	ок.210 т (γ=1,7; 37°угол откоса)



ТЕХНИЧЕСКАЯ СПЕЦИФИКАЦИЯ

6) РАЗГРУЗОЧНЫЙ КОНВЕЙЕР (МЕЛКАЯ ФРАКЦИЯ)

- Модель	14 LSL 200-00; p/n X104070
- Длина	9 200 мм
- Ширина	1000 мм
- Привод	Гидромотор - 15 кВт
- Качество ленты	EP 400/3 4+2
- Транспортировка	гидравлически складываемый
- Объем отвала	около 210 т ($\gamma=1,7$; 37°угол откоса)



7) РАЗГРУЗОЧНЫЙ КОНВЕЙЕР (СРЕДНЯЯ ФРАКЦИЯ)

- Модель	16 RSL 100-00; p/n X103312
- Длина	8280 мм
- Ширина	800мм
- Привод	Гидромотор 11 кВт
- Угол наклона	21°
- Качество ленты	EP 400/3 4,2
- Транспортировка	гидравлически складываемый
- Объем отвала	около 100 т; ($\gamma=1,7$; 37°угол откоса)



8) РАЗГРУЗОЧНЫЙ КОНВЕЙЕР (СРЕДНЯЯ ФРАКЦИЯ - КРУПНАЯ)

- Модель	16 LSB 100-00; p/n X106847
- Длина	8500 мм
- Ширина	800мм
- Привод	Гидромотор - 7,5 кВт; 1,7 м/с
- Угол наклона	от 20° до 25°
- Качество ленты	XE 400/3 4+2 Chevron Ш=615 В=32 мм
- Транспортировка	гидравлически складываемый
- Объем отвала	около 200 т; ($\gamma=1,7$; 37°угол откоса)



9) ГУСЕНИЧНОЕ ШАССИ

- Модель	12TRA-200-00; p/n X107786
- Длина	4100 мм
- Ширина гусениц	500мм
- Общая ширина	2920 мм
- 2 скорости	0,53 км/ч и 0,91 км/ч 0,8 км/ч и 1,4 км/ч
- Привод	Гидравлический аксиально-поршневой двигатель с планетарным редуктором



ТЕХНИЧЕСКАЯ СПЕЦИФИКАЦИЯ

10) БЛОК ДВИГАТЕЛЯ

EU = Европа / US = США
REM = ROW — Остальной мир (кроме Китая и Индии)

- Модель	01 ENU 430-00	
- Тип дизельного двигателя	a) CUMMINS F3.8 (EU + US) - (c) b) CATERPILLAR 4.4 (EU) - (a); (PEM) - (c)	артикул 100407 артикул 103534
- Эмиссия	a) Tier 4f; EU STAGE V; DOC; SCR; DPF b) Tier 3; EU STAGE IIIA; DOC	
- Производительность ISO 14396	a) 97 кВт при 1.500 об/мин; 113 кВт при 1.800 об/мин	
- Макс. крутящий момент	b) 85 кВт при 1.500 об/мин; 98 кВт при 1.800 об/мин a) 620 Нм/1.500 об/мин b) 546 Нм/1.500 об/мин	
- Скорость двигателя	1.800 об/мин — низкие обороты двигателя для меньшего расхода топлива	
- Внутренний диаметр / ход	a) 102/115 мм; b) 105/127мм	
- Рабочий объём	a) 3800 см ³ ; b) 4400 см ³	
- Напряжение	24 В (для улучшения характеристик холодного пуска) 2 шт.	
- Батарея	110 Ач, 770 А	
- Электрический стартер	24 вольта, 4,5 кВт	
- Генератор	24 вольта, 65 ампер	
- Система двигателя	4-тактный дизельный двигатель с непосредственным впрыском топлива, турбонаддувом	
- Охлаждение	Водяное охлаждение	
- Вентилятор	550 диаметр	
- Воздушный фильтр	Сухая очистка воздуха с предварительной очисткой Cyclone	
- Дизельный бак	280 литров	
- Предварительный фильтр	С водоотделителем	
- Топливный код	Согласно EN 590	
- Потребление	a) 208 г/кВтч при 1.500 об/мин (типовой: 13–15 л/ч)	

ВНИМАНИЕ

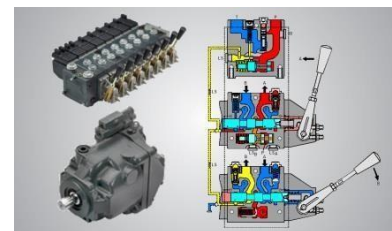
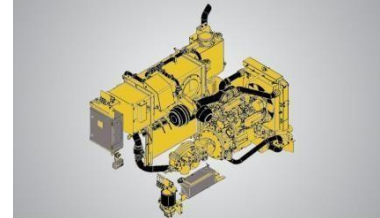
*При использовании неоригинальных фильтров
KEESTRACK гарантия на двигатель аннулируется!!!*

11) ГИДРАВЛИКА

- Главный гидравлический насос	Переменный расход, вращающийся насос, регулирование по нагрузке, открытый контур 75 куб.см
- Максимальный расход	112 + 150 = 262 л/мин
- Максимальное давление	265 бар
- Регулировка насоса	Гидравлика Servo, контроль нагрузки, компенсация давления, компенсация расхода, автоматический оптимизатор расхода
- Гидравлический насос II	Постоянный расход Шестеренчатый насос 100 куб. см (для SCR) -
- Гидравлический бак	560 л
- Гидравлический масляный фильтр	1 полнопоточный фильтр на обратной линии со встроенным фильтром тонкой очистки (10 мкм)
- Охладитель гидравлического масла	Встроенный компактный охладитель с водой и пакет воздушного охлаждения
- Гидравлические клапаны	PVG 32 пропорциональная, 6-рядная группа

Пояснения:

(a) = актуальное; (c) = стандарт; (o) = опционально



При использовании гидравлических насосов с регулированием по нагрузке («Load sense») расход топлива примерно на 20-25% ниже, чем при использовании обычных систем с гидравлическими насосами.

ТЕХНИЧЕСКАЯ СПЕЦИФИКАЦИЯ

12) УПРАВЛЕНИЕ

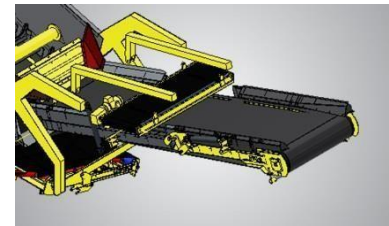
- Тип	ПЛК - IP 67; пыле- и виброустойчивый	артикул 103485
- Дисплей	ЖК-дисплей 4,3 дюйма	
- Обслуживание	Пульт управления	
- Рулевое управление	Кабельный пульт дистанционного управления; или дополнительный пульт радиоуправления (см. список опций)	
- Контроль температуры Гидравлическое масло	> 83°C с защитой от перегрева; сначала останавливается питатель, затем останавливается двигатель	
- Индикатор уровня дизельного топлива	Сначала предупреждение о низком уровне, затем останавливается питатель, последним глохнет двигатель	
- Защита от холодного пуска	Требуется предварительный нагрев ниже 0°C	
- Датчик скорости сетчатого фильтра	Включён	



ТЕХНИЧЕСКАЯ СПЕЦИФИКАЦИЯ - опции

13) МАГНИТНЫЙ СЕПАРАТОР для MCL р/п X110388 неодим

- Модель	12 MAG F 101-00
- Длина	2200 мм
- Ширина	850мм
- Мощность	400 GAUSS на расстоянии 300 мм
- Размеры магнита	1700 x 750 мм
- Скорость	2,5 м/с
- Привод	Гидроломот 5,5 кВт
- Регулирование по высоте	Гидравлическое
- Масса	1583 кг
- Транспортировка	должен быть демонтирован



желоб из нержавеющей стали RLS

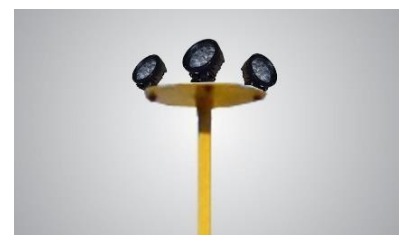
14) ПУЛЬТ ДИСТАНЦИОННОГО УПРАВЛЕНИЯ — Уровень 2

- Номер заказа	Дистанционное управление 103162 Наклейка 101464
- Функции	- Гусеничные тележки вперед/назад пропорционально с автоматической регулировкой скорости - Старт/стоп главного разгрузочного конвейера и +/- - Разгрузочный конвейер MCL старт/стоп и +/- - Старт/стоп пластинчатого питателя и +/- - Запуск/остановка автоматики - Кнопка остановки машины (синяя) - Дисплей



15) РАБОЧЕЕ ОСВЕЩЕНИЕ

Световая башня с 4 лампами	артикул 701006 Светодиодный свет 12-24В постоянного тока; 45 Вт на лампу; 9 шт.шт светодиоды (артикул 205147) 4500 люмен
- Степень защиты	IP69K
- Масса	9 кг



16) ТОПЛИВНО-ЗАПРАВОЧНЫЙ НАСОС артикул 701030

- С автоматической остановкой	артикул 701030
- Масса	10 кг
- Модель	F 80-24-1 дюйм
- Расход	80л/мин
- Фильтры	3 микрона с водопоглощающей средой
- Всасывающий шланг	3/4" длиной 1,5 м
- Привод	встроенная электрика 24 В DC



17) ПЛОЩАДКА ДЛЯ ОСМОТРА ВДОЛЬ ГРОХОТА артикул X107670 и X107722

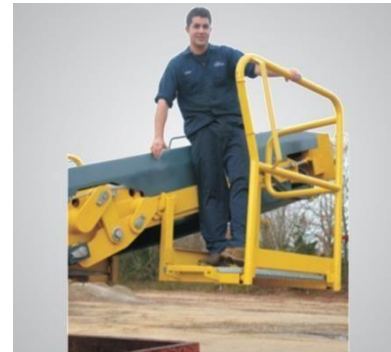
- артикул X107670 (стандартный)	левый, гидравлически складываемый
- артикул X107722 (дополнительно)	правый, гидравлически складываемый
- Масса	Артикул X107670: 228 кг Артикул X107722: 228 кг



ТЕХНИЧЕСКАЯ СПЕЦИФИКАЦИЯ - опции

18) СТАНЦИЯ РУЧНОЙ СОРТИРОВКИ В MCL

- | | |
|-----------------------------|---|
| - Станция ручной сортировки | Удаление пластика и кусочков дерева с материала |
| - Доступные части | артикул 610429: слева и справа; 260 кг
артикул 610427: справа; 130 кг
артикул 610428: слева; 130 кг
Артикул 615671: Подготовка под станцию ручной сортировки |

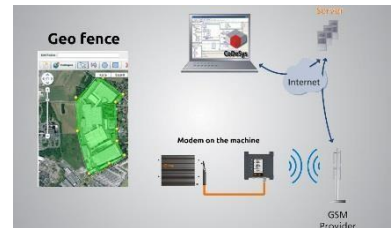


19) МОДЕМ UMTS С СИСТЕМОЙ ПЕРЕДАЧИ ДАННЫХ GPS "KEESTRACKER"

артикул 102971

- | | |
|-----------|--|
| - Функции | - Веб-портал:
Положение машины можно отобразить в Google Maps, можно сгенерировать геозону

<u>ТОЛЬКО ДЛЯ ДИЛЕРОВ:</u>
-Доступ в режиме реального времени к дизельному двигателю
-Параметры компонентов и сигналов тревоги
-Встроенная SIM-карта - 1 год бесплатно |
|-----------|--|



ПЕРЕДАЧА ДАННЫХ МАШИНЫ ЧЕРЕЗ "KEESTRACKER"

Покупатель не передаёт KEESTRACK никаких личных данных. В рамках этой услуги KEESTRACK получает следующие Данные о машинах через "Keestracker" - система слежения и управления машиной:

- Данные о местоположении машины
- Данные об использовании машины (например, производительность двигателя и другие функции)

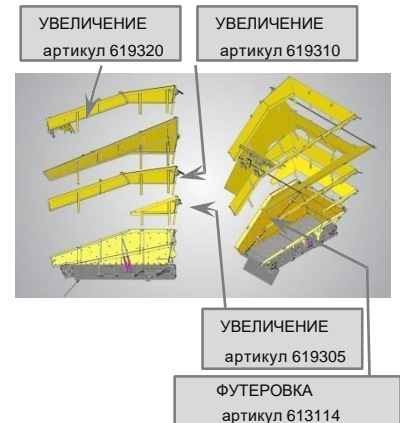
Покупатель признает, что эти данные не являются конфиденциальной деловой информацией Покупателя. Покупатель даёт своё прямое согласие на этот сбор данных и принимает соответствующие технические и организационные меры для обеспечения того, чтобы физические лица не могли быть идентифицированы по этим механическим данным.

Покупатель также прямо признает, что эта информация предоставляется KEESTRACK бесплатно для предоставления услуг, предлагаемых KEESTRACK, а также для адаптации или улучшения своих услуг и / или продуктов.

ТЕХНИЧЕСКАЯ СПЕЦИФИКАЦИЯ - опции

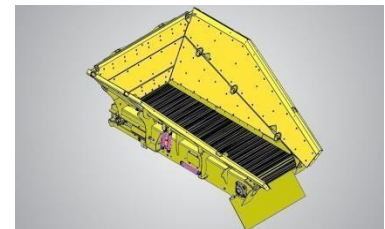
20) ОПЦИИ ДЛЯ СТАНДАРТНОГО БУНКЕРА

УВЕЛИЧЕНИЕ БУНКЕРА	обе стороны В=450 мм + задняя В=600 мм;
- слева + справа + сзади	артикул 619310; около + 1080 кг
- с передней откидной крышкой	артикул 619320; около + 1440 кг
- Объем бункера	13 м ³
ДОПОЛНИТЕЛЬНЫЕ СТЕНКИ БУНКЕРА	справа, слева и сзади
	артикул 619305; + 592 кг
- Объем бункера	11 м ³
ФУТЕРОВКА БУНКЕРА	Износостойкая накладка НВ 450
	s=8 мм сверху и снизу
ПРОЧНАЯ СТЕНКА БУНКЕРА s=15мм	артикул 613114; + 641 кг
	артикул 611265; + 1800 кг
	для материала, крупностью до 1000 мм



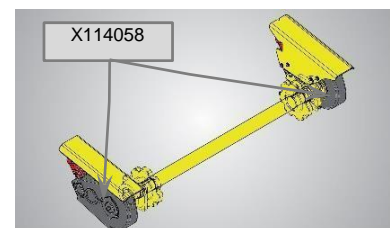
21) ПРИЁМНЫЙ БУНКЕР ДЛЯ ПЛАСТИНЧАТОГО ПИТАТЕЛЯ

- Объем	10 м ³ ; с увеличением стенок бункера, артикул 613060: 13 м ³
- Конструкция	износостойкая сталь НВ 450
- Высота подачи	не менее 3500 мм
- Ширина подачи	3400 мм
- Длина боковой подачи	4400 мм
- Стенки бункера	Все три стенки бункера складываются гидравлически.



22) ПЛАСТИНЧАТЫЙ ПИТАТЕЛЬ

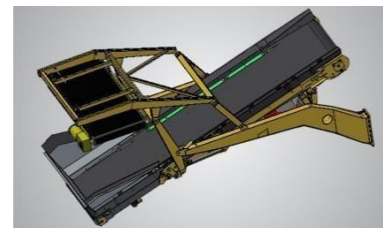
- Модель	14 апр 200-00; артикул X108356
- Расстояние между осями	3560 мм
- Ширина	1600 мм
- Опорные ролики	6 рядов - для размера материала до 1000 мм
- Привод	Гидромотор 125 см ³
-	с редуктором i=38,7; 11 кВт
- Регулируемая скорость	0 - 8,3 м/мин (0,14 м/с)
	0 - 13,5 м/мин (0,22 м/с)
- Производительность (стандартная комплектация)	До 600 т/ч
- Производительность (опция)	Тандемный привод артикул X114058 до 1000 т/ч
	2 гидромотора 80 см ³ ; корость: 0-13 (21) м/мин



ТЕХНИЧЕСКАЯ СПЕЦИФИКАЦИЯ - опции

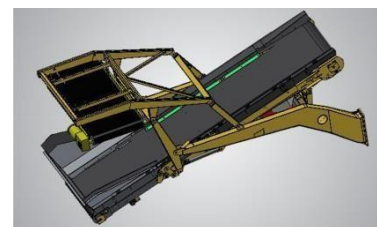
23) ДОЗИРУЮЩИЙ КОНВЕЙЕР без ПРИЁМНОГО БУНКЕРА

- Модель	12 BFR 100-00 (артикул 618050)
- Расстояние между осями	6300 мм
- Ширина ленты	1500 мм
- Привод	Гидромотор 7,5 кВт
- Скорость ленты	0,65 м/с (39 м/мин) при 50 Гц; не более 62 м/мин при 80 Гц
- Конвейерная лента	EP 500/5-8+2
- Область подачи	с пандуса
- Производительность	600 т/ч
- Транспортировка	гидравлически складываемый
- Материал бункера	Нержавеющая сталь, толщина=6мм
- Высота подачи	3270 мм
- Высота под магнитом	4670 мм
- Ширина подачи	2500 мм
- Масса	5 436 кг



24) МАГНИТНЫЙ СЕПАРАТОР неодим (ТОЛЬКО с дозирующим конвейером без приёмного бункера, артикул 618050)

- Модель	12 MAG B 100-00 (кат. № 620540)
- Длина	2715 мм
- Ширина	1200 мм
- Мощность	400 гаусс на расстоянии 300 мм
- Размеры магнита	1700 x 1050 мм
- Скорость	2,5 м/с
- Привод	Гидромотор 5,5 кВт
- Регулировка по высоте	Гидравлическая
- Масса	2550 кг



ТЕХНИЧЕСКАЯ СПЕЦИФИКАЦИЯ – СИТА

01) ВЕРХНЯЯ ДЕКА и НИЖНЯЯ ДЕКА – ПРОДОЛЬНОЕ НАТЯЖЕНИЕ

ПЛЕТЕННАЯ СЕТКА
ПЕРВАЯ ЧАСТЬ ВЕРХНЕЙ
ДЕКИ и СРЕДНЯЯ ДЕКА
(СРЕДНЯЯ ФРАКЦИЯ) /
НИЖНЯЯ ДЕКА

Арт.	Габаритные размеры	материал
202957	10 x 10 x 2,5 мм	стальная пружина
202996	10 x 10 x 2,5 мм	нержавеющая сталь
202956	20 x 20 x 4 мм	стальная пружина
202966	20 x 20 x 6 мм	стальная пружина
202936	25 x 25 x 6 мм	стальная пружина
202954	26 x 26 x 5 мм	стальная пружина
202919	30 x 30 x 6 мм	стальная пружина
202965	50 x 50 x 8 мм	стальная пружина

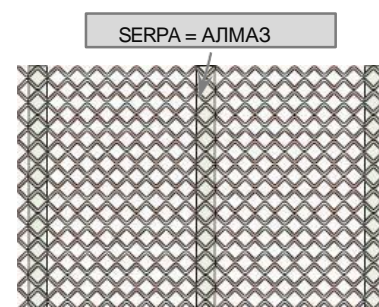


ПЛЕТЕННАЯ СЕТКА
ВТОРАЯ ЧАСТЬ ВЕРХНЕЙ
ДЕКИ
(СРЕДНЯЯ ФРАКЦИЯ -
ГРУБАЯ)

Арт.	Габаритные размеры	Материал
202955	18 x 18 x 4 мм	стальная пружина

SERPA АЛМАЗ
АРФА ПЕРВАЯ ЧАСТЬ
ВЕРХНЕЙ ДЕКИ и
СРЕДНЯЯ ДЕКА (СРЕДНЯЯ
ФРАКЦИЯ) / НИЖНЯЯ
ДЕКА

Арт.	Габаритные размеры	Материал
202920	6 x 6 x 2 мм	нержавеющая сталь
202967	10 x 10 x 3 мм	нержавеющая сталь
20296B	10 x 10 x 3 мм	стальная пружина



с полиуретановыми
соединениями на
расстоянии 200 мм

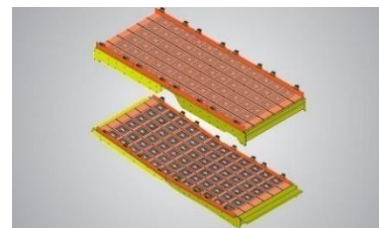
Преимущества:

Высокий процент открытой
площади грохочения

Меньший риск засорения

ПОЛИУРЕТАНОВАЯ ДЕКА
(ПУ)
FLEXO-TEC;
ПЕРВАЯ ЧАСТЬ ВЕРХНЕЙ
ДЕКИ и СРЕДНЯЯ ДЕКА
(СРЕДНЯЯ ФРАКЦИЯ) /
НИЖНЯЯ ДЕКА

Арт.	Габаритные размеры	Материал
202905	25x25 В=40мм	ПУ
202958	30x30 В=40мм	ПУ
207021	40x40 В=40мм	ПУ
106022	45x45 В=40мм	ПУ
207049	50x50 В=40мм	ПУ
202917	60x60 В=40мм	ПУ
202918	65x65 В=40мм	ПУ
202909	75x75 В=40мм	ПУ
202959	90x90 В=40мм	ПУ



ПОЛИУРЕТАНОВАЯ
ПАЛАТА (ПУ)
WS 85;
ПЕРВАЯ ЧАСТЬ ВЕРХНЕЙ
ДЕКИ и СРЕДНЯЯ ДЕКА
(СРЕДНЯЯ ФРАКЦИЯ) /
НИЖНЯЯ ДЕКА

Арт.	Габаритные размеры	материал
202893	24x24 В=30мм	ПУ

ТЕХНИЧЕСКАЯ СПЕЦИФИКАЦИЯ - СИТА

02) НИЖНЯЯ ДЕКА — FLIP FLOW

ПОЛИУРЕТАНОВАЯ
ПАЛАТА (ПУ)
НИЖНЯЯ ДЕКА

Арт.	ММ	Примечание
207054	8x2 мм	
207053	3x3 мм	
106040	5x5 мм	
202894	8x5 мм	
202960	24x5 мм	
106031	12x6 мм	
202911	40 x 6 мм	
207054	8 x 2 x 2 мм	
202906	10 x 10 x 4 мм	
202910	30x10 мм	
202962	12x12x5 мм	
207055	16 x 5 x 3 мм	+ 14 x 4,5 x 3 мм
207056	24 x 3 x 3 мм	+ 10 x 3 x 3 мм
207057	24 x 12 x 4 мм	
207058	25 x 7 x 5 мм	

