

LOVOL
AGRICULTURE

РЕГИНАС





Полноприводный трактор LOVOL TE244 HT серии предназначен для использования в сельском и коммунальном хозяйстве. Этот трактор – идеальный помощник для мелких фермерских хозяйств, для использования в личном подсобном хозяйстве. Трактор оснащен очень экономичным дизельным 3-цилиндровым двигателем, мощностью 24 л.с. Для облегчения пуска двигателя в любое время года, при любой температуре на тракторе установлены свечи накаливания.

Принудительно подключаемый передний ведущий мост и блокировка дифференциала дают ему отличную проходимость по бездорожью и пересеченной местности даже с навесным оборудованием.

Трактор оснащен европейской трехточечной задней навесной системой.

Панель приборов на тракторе оснащена следующими приборами: тахометр, счетчик уровня топлива в баке, температурный показатель жидкости в охлаждающей системе, показатель количества оборотов двигателя, сведения о давлении масла, показатель напряжения.

Низкий расход топлива обусловлен применением более современного двигателя EBPO4 и обновленной топливной аппаратуры.

Характеристики

Колесная формула	4 x 4
Масса снаряженная, кг	1 255
Размеры габаритные (ДхШхВ), мм	3 225 x 1 475 x 1900
Тяговое усилие, кН	6,5
Колесная база, мм	1 639
Колея, мм	1400
Колеса передние	6,0 - 16
Колеса задние	9,5 - 24
Радиус разворота, м	3,2
Дорожный/агротехнический просвет, мм	270/380
Тормоза	барабанные механические
Двигатель модель	КМ 385
Тип двигателя	рядный дизель водяного охлаждения
Число цилиндров	3
Мощность, л.с	24
Номинальные обороты коленвала, об/мин	2 350
Крутящий момент максимальный, Нм	90
Удельный расход топлива, г/кВтч	не более 260
Свечи подогрева при запуске	в камерах сгорания
Число передач	8 + 2
Диапазон скоростей, км/ч	1,72 - 26,02
ВОМ, об/мин	6 шлицев 540/1000
Тип навесной системы	задняя трехточечная, I категории
Выходы распределителя	1 на заднюю навеску
Сила подъема навески, кН	не менее 5,2
Рулевое управление	гидрообъемное



Трактор LOVOL TE244 с кабиной – это универсальный мини-трактор нового поколения. На основе отзывов покупателей была разработана эта модель, отвечающая последним европейским стандартам безопасности и комфорта. Эргономичный дизайн улучшает обзор водителя, обеспечивает удобное управление трактором и комфорт. Этот трактор предназначен для небольших и семейных фермерских хозяйств, но также идеально подходит для легких работ в лесах и коммунальном хозяйстве.

Наличие отопителя в кабине дает возможность его использования и в холодное время года.

Преимущества трактора LOVOL TE244:

- европейская трехточечная навесная система;
- экономичный двигатель 24 л/с с водяным охлаждением;
- гидрообъемное рулевое управление;
- отдельные барабанные механические тормоза;
- блокировка заднего моста;
- малый радиус разворота, не превышающим 3,1 м;
- высокий клиренс в 310 мм;
- информативная современная приборная панель.

Трактора LOVOL TE244 обладают современным внешним видом. Коробка передач оснащена КПП реверсного типа и двухступенчатым сцеплением. Трактор имеет отличную проходимость по бездорожью и пересеченной местности даже с навесным оборудованием. Регулируемая колея обеспечивает более комфортабельную эксплуатацию.

Трактор снабжен гидроусилителем механизма рулевого управления. Комфортабельное сидение и ремень безопасности, гарантируют эксплуатационную безопасность трактора.

Панорамное остекление, обеспечивающее широкий угол обзора, значительно ускоряет выполнение работ без потери качества.

Характеристики

Колесная формула	4 x 4
Масса снаряженная, кг	1 430
Размеры габаритные (ДхШхВ), мм	3 225 x 1 475 x 2 025
Тяговое усилие, кН	6,5
Колесная база, мм	1 639
Колея, мм	1400
Колеса передние	6,0 - 16
Колеса задние	9,5 - 24
Радиус разворота, м	3,2
Дорожный/агротехнический просвет, мм	270/380
Тормоза	барабанные механические
Двигатель модель	КМ 385
Тип двигателя	рядный дизель водяного охлаждения
Число цилиндров	3
Мощность, л.с	24
Номинальные обороты коленвала, об/мин	2 350
Крутящий момент максимальный, Нм	90
Удельный расход топлива, г/кВтч	не более 260
Свечи подогрева при запуске	в камерах сгорания
Число передач	8 + 8 реверс
Диапазон скоростей, км/ч	1,72 - 26,02
ВОМ, об/мин	8 шлицев 540/1000 об/мин
Тип навесной системы	задняя трехточечная, I категории
Выходы распределителя	4 на заднюю навеску
Сила подъема навески, кН	не менее 5,2
Рулевое управление	гидрообъемное



Полноприводный трактор LOVOL TE354 HT серии предназначен для использования в сельском и коммунальном хозяйстве. Этот трактор, также как и предыдущая модель, идеальный помощник для мелких фермерских хозяйств, для использования в личном подсобном хозяйстве.

Трактор оснащен очень экономичным дизельным 4-цилиндровым двигателем, мощностью 35 л.с. Для облегчения пуска двигателя в любое время года, при любой температуре на тракторе установлены свечи накаливания.

Принудительно подключаемый передний ведущий мост и блокировка дифференциала дают ему отличную проходимость по бездорожью и пересеченной местности даже с навесным оборудованием.

Трактор оснащен европейской трехточечной задней навесной системой.

Панель приборов на тракторе оснащена следующими приборами: тахометр, счетчик уровня топлива в баке, температурный показатель жидкости в охлаждающей системе, показатель количества оборотов двигателя, сведения о давлении масла, показатель напряжения.

Меньший расход топлива обусловлен применением более современного двигателя EBP04 и обновленной топливной аппаратуры.

Характеристики

Колесная формула	4 x 4
Масса снаряженная, кг	1490
Размеры габаритные (ДхШхВ), мм	3480/1515/1900
Тяговое усилие, кН	8,5
Колесная база, мм	1796
Колея, мм	1400
Колеса передние	6,5 - 16
Колеса задние	11.2 - 24
Радиус разворота, м	3,3
Дорожный/агротехнический просвет, мм	310/400
Тормоза	барабанные механические
Двигатель модель	4L22BT
Тип двигателя	рядный дизель водяного охлаждения
Число цилиндров	4
Мощность, л.с	35
Номинальные обороты коленвала, об/мин	2 350
Крутящий момент максимальный, Нм	125
Удельный расход топлива, г/кВтч	не более 260
Свечи подогрева при запуске	в камерах сгорания
Число передач	8 + 8
Диапазон скоростей, км/ч	1,78 – 28,89
ВОМ, об/мин	6 шлицев 540/1000 об/мин
Тип навесной системы	задняя трехточечная, I категории
Выходы распределителя	1 на заднюю навеску
Сила подъема навески, кН	не менее 7,2
Рулевое управление	гидрообъемное



Трактор LOVOL TE354 с кабиной – это универсальный мини-трактор нового поколения. На основе отзывов покупателей была разработана эта модель, отвечающая последним европейским стандартам безопасности и комфорта. Эргономичный дизайн улучшает обзор водителя, обеспечивает удобное управление трактором и комфорт.

Этот трактор предназначен для небольших и семейных фермерских хозяйств, но также идеально подходит для легких работ в лесах и коммунальном хозяйстве.

Наличие отопителя в кабине дает возможность его использования и в холодное время года.

Преимущества трактора LOVOL TE354:

- европейская трехточечная навесная система;
- экономичный двигатель 35 л/с с водяным охлаждением;
- гидрообъемное рулевое управление;
- отдельные барабанные механические тормоза;
- блокировка заднего моста;
- малый радиус разворота, не превышающим 3,1 м;
- высокий клиренс в 310 мм;
- информативная современная приборная панель.

Трактора LOVOL TE354 обладают современным внешним видом. Коробка передач оснащена двухступенчатым сцеплением. Трактор имеет отличную проходимость по бездорожью и пересеченной местности даже с навесным оборудованием. Регулируемая колея обеспечивает более комфортабельную эксплуатацию.

Трактор снабжен гидроусилителем механизма рулевого управления. Комфортабельное сидение и ремень безопасности, гарантируют эксплуатационную безопасность трактора.

Панорамное остекление, обеспечивающее широкий угол обзора, значительно ускоряет выполнение работ без потери качества.

Характеристики

Колесная формула	4 x 4
Масса снаряженная, кг	1700
Размеры габаритные (ДхШхВ), мм	3480/1515/2400
Тяговое усилие, кН	8,5
Колесная база, мм	1796
Колея, мм	1400
Колеса передние	6,5 - 16
Колеса задние	11.2 - 24
Радиус разворота, м	3,3
Дорожный/агротехнический просвет, мм	310/400
Тормоза	барабанные механические
Двигатель модель	4L22BT
Тип двигателя	рядный дизель водяного охлаждения
Число цилиндров	4
Мощность, л.с	35
Номинальные обороты коленвала, об/мин	2 350
Крутящий момент максимальный, Нм	125
Удельный расход топлива, г/кВтч	не более 260
Свечи подогрева при запуске	в камерах сгорания
Число передач	8 + 2
Диапазон скоростей, км/ч	1,78 - 28,89
ВОМ, об/мин	8 шлицев 540/1000 об/мин
Тип навесной системы	задняя трехточечная, I категории
Выходы распределителя	4 на заднюю навеску
Сила подъема навески, кН	не менее 7,2
Рулевое управление	гидрообъемное



Трактор LOVOL TE404 предназначен для сельскохозяйственных и коммунальных работ. Его можно использовать как с навесным, так и прицепным оборудованием, включая экскаватор, фронтальный погрузчик, различные сельскохозяйственные орудия для обработки почвы и уборки выращенных культур, а также для коммунальных работ. Наличие отопителя в кабине дает возможность его использования и в холодное время года.

Преимущества трактора LOVOL TE404:

- европейская трехточечная задняя навесная система;
- экономичный двигатель с водяным охлаждением;
- двухступенчатое сцепление.
- гидрообъемное рулевое управление;
- 5 свободных гидровыходов
- отдельные барабанные механические тормоза;
- блокировка заднего моста;
- малый радиус разворота, не превышающим 3,3 м;
- высокий клиренс в 310 мм;
- информативная приборная панель.
- Принудительно подключаемый передний ведущий мост.

Трактора LOVOL TE404 обладают современным внешним видом. Коробка передач с реверсом. Возможность оснащения синхронизированной КПП. Трактор имеет отличную проходимость по бездорожью и пересеченной местности даже с навесным оборудованием. Регулируемая колея обеспечивает ему более универсальную эксплуатацию.

Трактор снабжен гидроусилителем механизма рулевого управления. Комфортабельное сидение и ремень безопасности, гарантируют эксплуатационную безопасность тракторов. 29-литровый бак и малый расход топлива не более 250 г/кВтч открывают широкие возможности для экономии времени и средств, при бесперебойной работе в течение нескольких часов.

Трактор имеет комфортабельную и просторную кабину. Панорамное остекление, обеспечивающее широкий угол обзора, значительно ускоряет выполнение работ без потери качества.

Характеристики

Колесная формула	4 x 4
Масса снаряженная, кг	1700
Размеры габаритные (ДхШхВ), мм	3500/1555/2400
Тяговое усилие, кН	8,7
Колесная база, мм	1796
Колея, мм	1400
Колеса передние	7.50-16
Колеса задние	12.4- 24
Радиус разворота, м	3,3
Дорожный/агротехнический просвет, мм	310/400
Тормоза	барабанные механические
Двигатель модель	4L23BT
Тип двигателя	рядный дизель водяного охлаждения
Число цилиндров	4
Мощность, л.с	40
Номинальные обороты коленвала, об/мин	2400
Крутящий момент максимальный, Нм	150
Удельный расход топлива, г/кВтч	не более 260
Свечи подогрева при запуске	в камерах сгорания
Число передач	8 + 8 реверс
Диапазон скоростей, км/ч	1,78 – 28,89
ВОМ, об/мин	8 шлицев 540/1000 об/мин
Тип навесной системы	задняя трехточечная, I категории
Выходы распределителя	5 на заднюю навеску
Сила подъема навески, кН	не менее 7,2
Рулевое управление	гидрообъемное



Трактор LOVOL TB504, агрегатируется с разнообразным навесным, полунавесным и прицепным оборудованием, может эффективно использоваться в сельскохозяйственном производстве, коммунальном хозяйстве, строительстве и других отраслях хозяйства.

Коробка передач 12F + 12R с синхронизатором имеет такие преимущества как экономия, надежность и удобство.

Кузов нового поколения LOVOL (Generation 3) представляет собой кузов, в котором улучшили большое количество деталей всей системы.

Обновлен дизайн водительской кабины, добавлены люк и пожеланию можно добавить кондиционер, рабочее место оператора обладает первоклассной герметичностью и управляемостью, доработана внутренняя отделка, имеются удобное регулируемое кресло, совершенно новый дизайн капота.

Благодаря этому кузов стал более стильным, динамичным, и главное более безопасным.

Новые LED фары обтекаемой формы имеют оптические линзы, использована хромированная окантовка для декорации, которая очень стильно смотрится, также установлены LED задние фары.

Оптимизировано место работы оператора, рациональная планировка и отделка салона, удобная панель управления расположенная справа от оператора, удобная подвесная педаль газа и педаль сцепления, педаль газа с ручным управлением под рулем, челночное переключение передач и др., рулевой механизм можно отрегулировать вверх и вниз.

Выпускная труба спрятана за стойками водительской кабины, благодаря чему обеспечена хорошая обзорность, воздухоочиститель здесь подкапотного типа.

Вся машина укомплектована водостойкими разъемами и вилками, установлены высоконадежные предохранители, все провода подкапотного пространства изолированы термостойкой трубкой, благодаря чему электропроводка стала более безопасной и надежной.

Характеристики

Колесная формула	4 x 4
Масса снаряженная, кг	2695
Размеры габаритные (ДхШхВ), мм	4136/1670/2558
Тяговое усилие, кН	14
Колесная база, мм	1990
Колея, мм	1400
Колеса передние	8/3-20
Колеса задние	12.4- 24
Радиус разворота, м	4,3
Дорожный/агротехнический просвет, мм	310/370
Тормоза	Дисковые
Двигатель модель	Xinchai A498
Тип двигателя	рядный дизель водяного охлаждения
Число цилиндров	4
Мощность, л.с	50
Номинальные обороты коленвала, об/мин	2400
Крутящий момент максимальный, Нм	180
Удельный расход топлива, г/кВтч	не более 245
Свечи подогрева при запуске	в камерах сгорания
Число передач	12+12 реверс, синхронизатор
Диапазон скоростей, км/ч	2,37 – 38,46
ВОМ, об/мин	8 шлицев 540/1000 об/мин
Тип навесной системы	задняя трехточечная, II категории
Выходы распределителя	4 на заднюю навеску
Сила подъема навески, кН	не менее 9,1
Рулевое управление	гидрообъемное



Трактор LOVOL TB604 Generation III является продуктом европейского подразделения компании LOVOL, и совмещает в себе итальянский дизайн, максимально возможную комплектацию. Все существующие опции для такого класса тракторов собраны в данной модели.

LOVOL TB604 оборудован дизельным четырехтактным двигателем мощностью 60 лошадиных сил, гидроусилителем руля, двухдисковым сцеплением, МКП 12+12 реверсного типа с боковым управлением и синхронизатором, магнитолой, мягким сиденьем, 2 пары гидровыходов, вспомогательным гидробаком.

Трактор LOVOL TB604, агрегируется с разнообразным навесным, полунавесным прицепным оборудованием, может эффективно использоваться в сельскохозяйственном производстве, коммунальном хозяйстве, строительстве и других отраслях хозяйства.

Коробка передач 12F + 12R с синхронизатором имеет такие преимущества как экономия, надежность и удобство.

Кузов нового поколения LOVOL (Generation 3) представляет собой кузов, в котором улучшили большое количество деталей всей системы. Обновлен дизайн водительской кабины, добавлены кондиционер и люк, рабочее место оператора обладает первоклассной герметичностью и управляемостью, доработана внутренняя отделка, имеются удобное регулируемое кресло, совершенно новый дизайн капота. Благодаря этому кузов стал более стильным, динамичным, и главное более безопасным.

Новые LED фары обтекаемой формы имеют оптические линзы, присутствует дальний и ближний свет, использована хромированная окантовка для декорации, которая очень стильно смотрится, также установлены LED задние фары и дневные ходовые LED огни.

Оптимизировано место работы оператора, рациональная планировка и отделка салона, удобная панель управления расположенная справа от оператора, удобная подвесная педаль газа и педаль сцепления, педаль газа с ручным управлением под рулем, челночное переключение передач и др., рулевой механизм можно отрегулировать вверх и вниз.

Глушитель и воздухоочиститель спрятаны за стойками водительской кабины, благодаря чему обеспечена хорошая обзорность. Вся машина укомплектована водостойкими разъемами и вилками, установлены высоконадежные предохранители, все провода подкапотного пространства изолированы термостойкой трубкой, благодаря чему электропроводка стала более безопасной и надежной.

Характеристики

Колесная формула	4 x 4
Масса снаряженная, кг	2920
Размеры габаритные (ДхШхВ), мм	4186/1730/2605
Тяговое усилие, кН	15
Колесная база, мм	2040
Колея, мм	1400
Колеса передние	8.3-20
Колеса задние	14.9-28
Радиус разворота, м	4,3
Дорожный/агротехнический просвет, мм	310/370
Тормоза	Дисковые
Двигатель модель	A4K41T60
Тип двигателя	рядный дизель водяного охлаждения
Число цилиндров	4
Мощность, л.с	60
Номинальные обороты коленвала, об/мин	2400
Крутящий момент максимальный, Нм	248
Удельный расход топлива, г/кВтч	не более 248
Свечи подогрева при запуске	в камерах сгорания
Число передач	12+12 реверс, синхронизатор
Диапазон скоростей, км/ч	2,34-38,1
ВОМ, об/мин	8 шлицев 540/1000 об/мин
Тип навесной системы	задняя трехточечная, II категории
Выходы распределителя	4 на заднюю навеску
Сила подъема навески, кН	не менее 11,5
Рулевое управление	гидрообъемное



Трактор LOVOL TB754 Generation III также как и предыдущая модель является продуктом европейского подразделения компании LOVOL, и совмещает в себе итальянский дизайн и максимально возможную комплектацию. Все существующие опции для такого класса тракторов собраны в данной модели.

LOVOL TB754 оборудован дизельным четырехтактным двигателем мощностью 80 лошадиных сил, гидроусилителем руля, двухдисковым сцеплением, МКП 12+12 с боковым управлением и синхронизатором, магнитолой, мягким сиденьем, 2 пары гидровыходов, вспомогательным гидробаком.

Трактор LOVOL TB754, агрегируется с разнообразным навесным, полунавесным и прицепным оборудованием, может эффективно использоваться в сельскохозяйственном производстве, коммунальном хозяйстве, строительстве и других отраслях хозяйства.

Коробка передач 12F + 12R с синхронизатором имеет такие преимущества как экономия, надежность и удобство.

Кузов LOVOL (Generation 3) представляет собой кузов нового поколения, в котором улучшили большое количество деталей всей системы. Обновлен дизайн водительской кабины, добавлены кондиционер и люк, рабочее место оператора обладает первоклассной герметичностью и управляемостью, доработана внутренняя отделка, имеются удобное регулируемое кресло, совершенно новый дизайн капота. Благодаря этому кузов стал более стильным, динамичным, и главное более безопасным.

В базовой комплектации трактора присутствуют передние и задние противовесы.

Новые LED фары обтекаемой формы имеют оптические линзы, присутствует дальний и ближний свет, использована хромированная окантовка для декорации, которая очень стильно смотрится, также установлены LED задние фары и дневные ходовые LED огни.

Оптимизировано место работы оператора, рациональная планировка и отделка салона, удобная панель управления расположенная справа от оператора, удобная подвесная педаль газа и педаль сцепления, педаль газа с ручным управлением под рулем, челночное переключение передач и др., рулевой механизм можно отрегулировать вверх и вниз.

Глушитель и воздухоочиститель спрятаны за стойками водительской кабины, благодаря чему обеспечена хорошая обзорность.

Вся машина укомплектована водостойкими разъемами и вилками, установлены высоконадежные предохранители, все провода подкапотного пространства изолированы термостойкой трубкой, благодаря чему электропроводка стала более безопасной и надежной

Характеристики

Колесная формула	4 x 4
Масса снаряженная, кг	3180
Размеры габаритные (ДхШхВ), мм	4256/1786/2628
Тяговое усилие, кН	17
Колесная база, мм	2070
Колея, мм	1400
Колеса передние	9,5-24
Колеса задние	14,9-30
Радиус разворота, м	4,3
Дорожный/агротехнический просвет, мм	325/385
Тормоза	Дисковые
Двигатель модель	A4K43T75
Тип двигателя	рядный дизель водяного охлаждения
Число цилиндров	4
Мощность, л.с	80
Номинальные обороты коленвала, об/мин	2400
Крутящий момент максимальный, Нм	248
Удельный расход топлива, г/кВтч	не более 248
Свечи подогрева при запуске	в камерах сгорания
Число передач	12+12 реверс, синхронизатор
Диапазон скоростей, км/ч	2,13-37,61
ВОМ, об/мин	8 шлицев 540/1000 об/мин
Тип навесной системы	задняя трехточечная, II категории
Выходы распределителя	4 на заднюю навеску
Сила подъема навески, кН	не менее 11,5
Рулевое управление	гидрообъемное



Все вышеперечисленные трактора мы можем комплектовать любым сельскохозяйственным или коммунальным оборудованием.

У нас в наличии на складе очень большой ассортимент любого навесного и прицепного оборудования.





Характеристики

Мощность трактора	л.с.	24
Колесная формула		4 x 4
Бульдозерное оборудование		
	Ед.изм.	Значение
Ширина отвала	мм	1800
Ширина отвала (при повороте на 30 град.)	мм	1560
Масса	кг	130
Габаритные размеры		
-длина		890
-ширина		1800
-высота		600
Угол установки отвала относительно продольной оси трактора	град.	60 и 90
Щеточное оборудование		
Габаритные размеры оборудования		
-длина щеточного вала	мм	1500
-максимальная ширина захвата		1500
-диаметр щеточного вала (по ворсу)		550
Угол установки относительно продольной оси трактора	град.	60



Характеристики

Наименование	Ед.изм.	Значение
Мощность трактора	л.с.	24
Колесная формула		4 x 4
Объем ковша	м ³ .	0,2
Грузоподъемность	т.	0,3
Высота разгрузки	мм.	2000
Глубина опускания ковша ниже опорной поверхности	м.	0,1
Габаритные размеры съемного рабочего оборудования		
-длина	мм.	2150
ширина	мм.	1100
-высота	мм.	1260
Длина погрузчика в транспортном положении с запрокинутым ковшом	мм.	4200
Габаритные размеры ковша	мм.	1500x750x485
Коля		
-передних колес	м.	1,41
-задних колес	м.	1,4



Характеристики

Мощность трактора	л.с.	35
Колесная формула		4 x 4
Бульдозерное оборудование		
	Ед.изм.	Значение
Ширина отвала	мм	1800
Ширина отвала (при повороте на 30 град.)	мм	1560
Масса	кг	130
Габаритные размеры	мм	
-длина		890
-ширина		1800
-высота		600
Угол установки отвала относительно продольной оси трактора	град.	60 и 90
Щеточное оборудование		
Габаритные размеры оборудования	мм	
-длина щеточного вала		1500
-максимальная ширина захвата		1500
-диаметр щеточного вала (по ворсу)		550
Угол установки относительно продольной оси трактора	град.	60

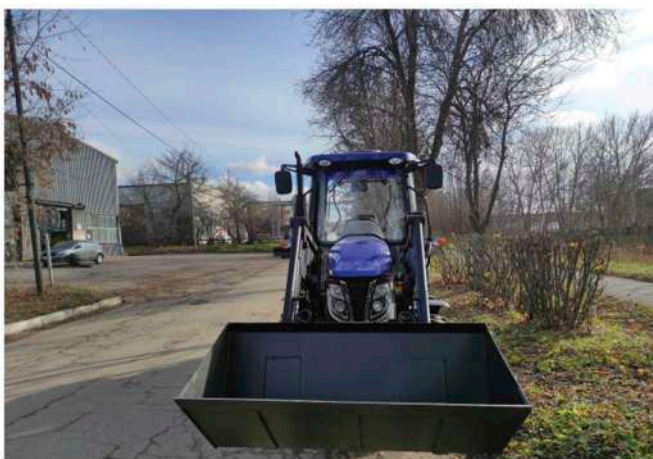


Характеристики

Мощность трактора	л/с	40
Колесная формула		4 x 4
Масса погрузчика конструкционная	кг	428
Грузоподъемность	кг	400
Ширина ковша	м	1,5
Объем ковша	м ³	0,25
Высота подъема (до оси вращения рабочего органа)	м	2,8
Толщина рамы подъема	мм	4

Погрузчик оснащен быстросъемом рабочих органов(еврорамка), а также быстросъемом стрелы.

Данный трактор возможно комплектовать аналогичным с LOVOL TE354 бульдозерным отвалом и щеточным оборудованием, по желанию щеточное оборудование может быть с увлажнением (бак 500 л.).



Характеристики

Мощность трактора	л/с	50
Колесная формула		4 x 4
Масса погрузчика конструкционная	кг	428
Грузоподъемность	кг	400
Ширина ковша	м	1,5
Объем ковша	м ³	0,4
Высота подъема (до оси вращения рабочего органа)	м	2,8
Толщина рамы подъема	мм	4

Погрузчик оснащен быстросъемом рабочих органов (еврорамка), а также быстросъемом стрелы. Данный трактор возможно комплектовать аналогичным с LOVOL TE354 бульдозерным отвалом (ширина 2м) и щеточным оборудованием, по желанию щеточное оборудование может быть с увлажнением (бак 500 л.).



Характеристики

Мощность трактора	л.с.	60
Колесная формула		4 x 4
Бульдозерное оборудование		
Ширина отвала	мм	2100
Ширина отвала (при повороте на 30 град.)	мм	1900
Масса	кг	230
Габаритные размеры	мм	
-длина		1100
-ширина		2100
-высота		700
Угол установки отвала относительно продольной оси трактора	град.	60 и 90
Управление поворотом отвала		гидравлическое
Щеточное оборудование		
Габаритные размеры оборудования	мм	
-длина щеточного вала		2000
-максимальная ширина захвата		2000
-диаметр щеточного вала (по ворсу)		550
Угол установки относительно продольной оси трактора	град.	60



Характеристики

Мощность трактора	л/с	60
Колесная формула		4 x 4
Масса погрузчика конструкционная	кг	845
Грузоподъемность	кг	1000
Ширина ковша	м	2
Объем ковша	м ³	0,6
Высота подъема (до оси вращения рабочего органа)	м	3,78
Толщина рамы подъема	мм	5

Погрузчик оснащен быстросъемом рабочих органов (еврорамка), а также присутствует быстросъем стрелы. Данный трактор возможно комплектовать аналогичным и щеточным оборудованием, шириной 2 метра.

По желанию щеточное оборудование может быть с увлажнением (бак 500 л.)



Характеристики

Мощность трактора	л.с.	75
Колесная формула		4 x 4
Бульдозерное оборудование		
Ширина отвала	мм	2400
Ширина отвала (при повороте на 30 град.)	мм	2100
Масса	кг	250
Габаритные размеры	мм	
-длина		1200
-ширина		2500
-высота		700
Угол установки отвала относительно продольной оси трактора	град.	60 и 90
Управление поворотом отвала		гидравлическое
Щеточное оборудование		
Габаритные размеры оборудования	мм	
-длина щеточного вала		2000
-максимальная ширина захвата		2000
-диаметр щеточного вала (по ворсу)		550
Угол установки относительно продольной оси трактора	град.	60



Характеристики

Мощность трактора	л/с	75
Колесная формула		4 x 4
Масса погрузчика конструкционная	кг	845
Грузоподъемность	кг	1000
Ширина ковша	м	2
Объемы ковша	м ³	0,6 и 0,8
Объем челюстного ковша	м ³	0,6
Высота подъема (до оси вращения рабочего органа)	м	3,78
Толщина рамы подъема	мм	5

Погрузчик оснащен быстросъемом рабочих органов (еврорамка).

Также присутствует быстросъем стрелы. Данный трактор возможно комплектовать щеточным оборудованием, по желанию щеточное оборудование может быть с увлажнением (бак 500 л.).



У нас вы всегда сможете подобрать запасные части на свою технику. Всегда в наличии широкий спектр запасных частей на тракторы, навесное сельскохозяйственное и коммунальное оборудование, а наши специалисты всегда помогут Вам с выбором.



LOVOL
AGRICULTURE



ООО РЕГИНАС
454008, г. Челябинск
Свердловский тракт, 5-Р

spectehnika@reginas.ru
reginas.ru

