

DCR22
FURUKAWA

ПНЕВМОУДАРНЫЙ БУРОВОЙ СТАНОК
Диаметр бурения: 89-178 мм



СДЕЛАНО
В ЯПОНИИ

FRD FURUKAWA ROCK DRILL CO.,LTD.



ООО «Атриум»

ОФИЦИАЛЬНЫЙ
ДИСТРИБЬЮТОР
FURUKAWA
НА ТЕРРИТОРИИ
РОССИИ

www.mining-tools.info

info@mining-tools.info

☎ 8 (423) 209 01 29

ВАШ НАДЕЖНЫЙ ПАРТНЁР В ОСВОЕНИИ НЕДР

ИНН:2537087419
КПП:253701001

DCR22
FURUKAWA

**ВЫСОКАЯ
ПРОИЗВОДИТЕЛЬНОСТЬ
НАДЁЖНОСТЬ**

ОБЩИЕ ХАРАКТЕРИСТИКИ:

Глубина бурения: до 50-ти метров
Диаметр бурения: 89-178 мм

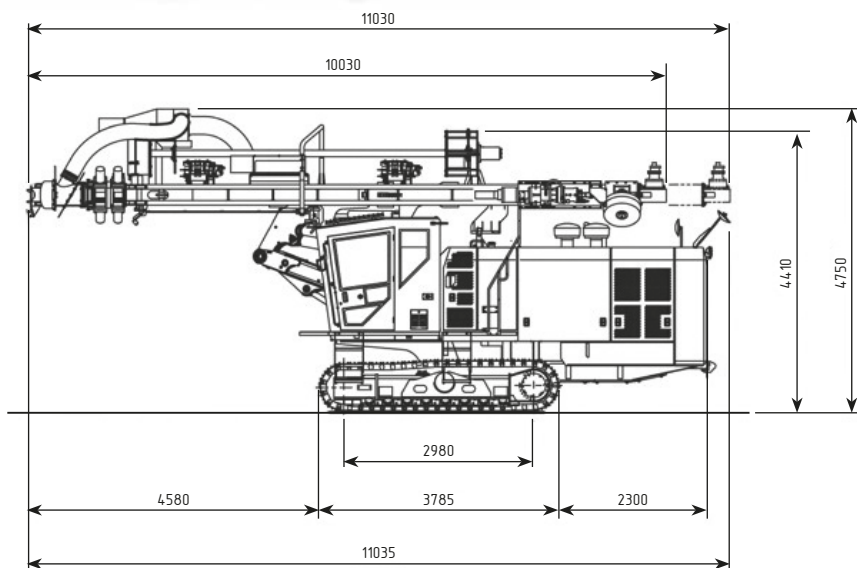
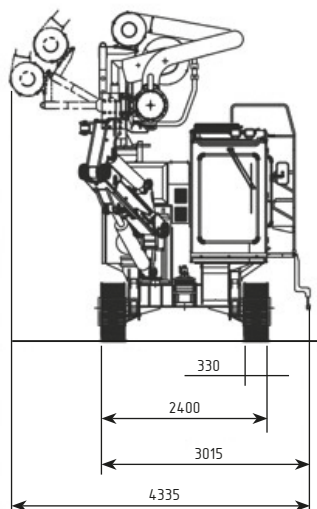
ПРИМЕНЯЕМЫЙ БУРОВОЙ ИНСТРУМЕНТ:

Тип инструмента: пневмударный
Применяемые пневмударники:
высокого давления: 4", 5", 6"

ВЕС И ГАБАРИТНЫЕ РАЗМЕРЫ:

Рабочий вес: 25 300 кг
Длина: 11 035 мм
Транспортировочная ширина: 2 700 мм
Высота: 4 750 мм

Рабочая температура эксплуатации:
Стандарт — -25/45 °С
Опция — -40/45 °С



ООО «Атриум»



ОСНОВНЫЕ КОМПОНЕНТЫ:

Компрессор:

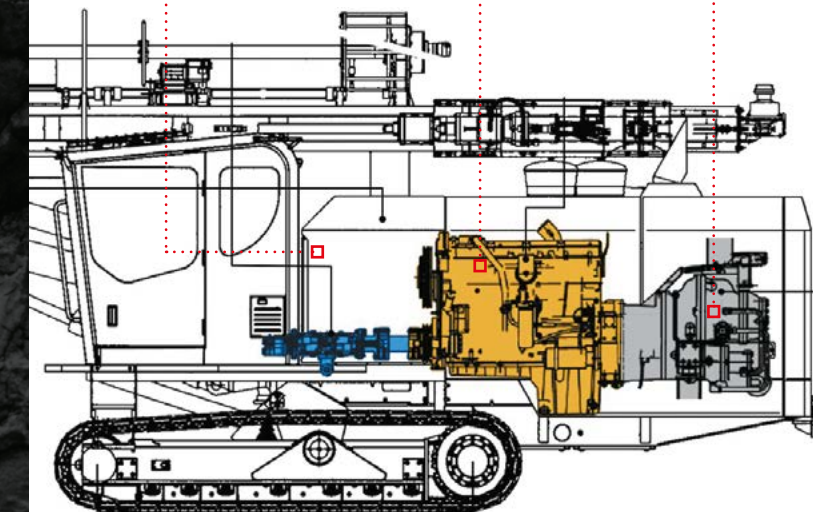
Airman PDSK900
2.5 МПа, 27 м³/мин

Топливный бак:

820 литров
на 12 часов
работы

Двигатель:

CAT C13
328 кВт/
2100 об/мин,
Евро 3



DCR22
FURUKAWA

**ПРОСТАЯ И НАДЕЖНАЯ
ГИДРАВЛИЧЕСКАЯ СИСТЕМА
KAWASAKI (ЯПОНИЯ)**



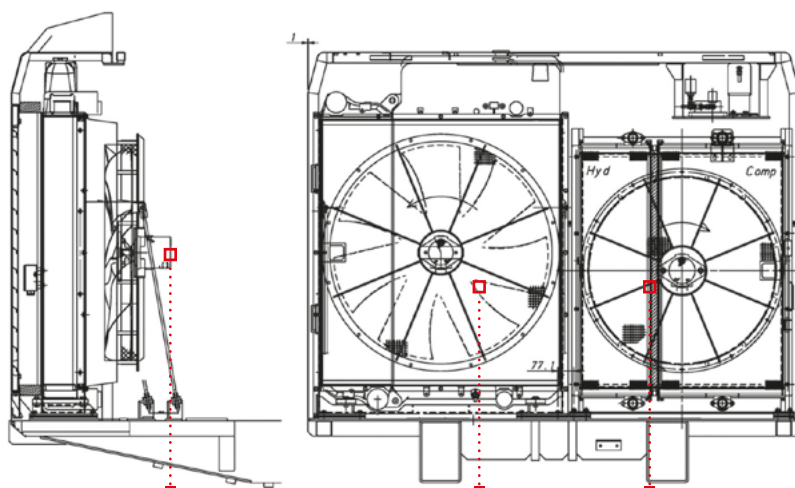
ГИДРАВЛИЧЕСКАЯ СИСТЕМА:

Производитель: Kawasaki (Япония)
Объём гидравлического масла
в системе: 280 л
Поршневой насос с переменным
давлением: 2 шт.
Шестеренчатый насос с постоянным
давлением: 3 шт.

**ГИДРАВЛИЧЕСКИЕ ШЛАНГИ
ПРОИЗВОДСТВА
YOKONAMA (ЯПОНИЯ)**



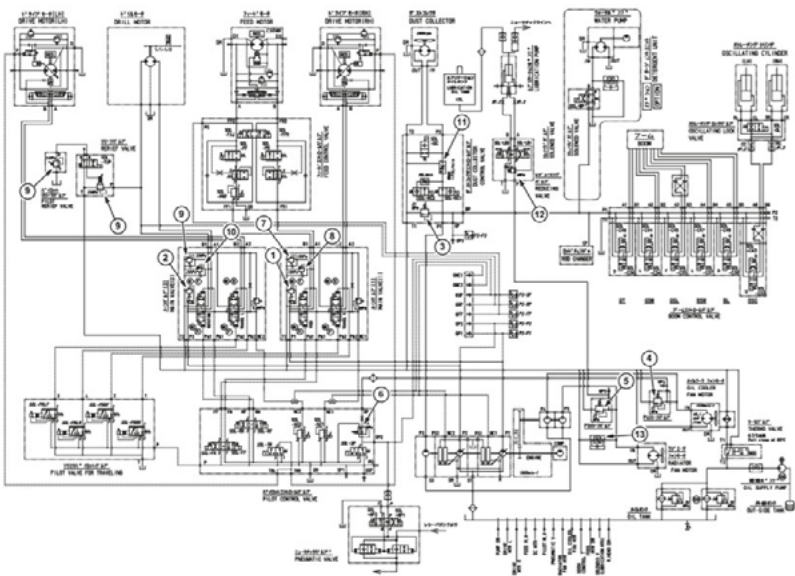
ОХЛАЖДЕНИЕ:



Усиленный привод
вентилятора

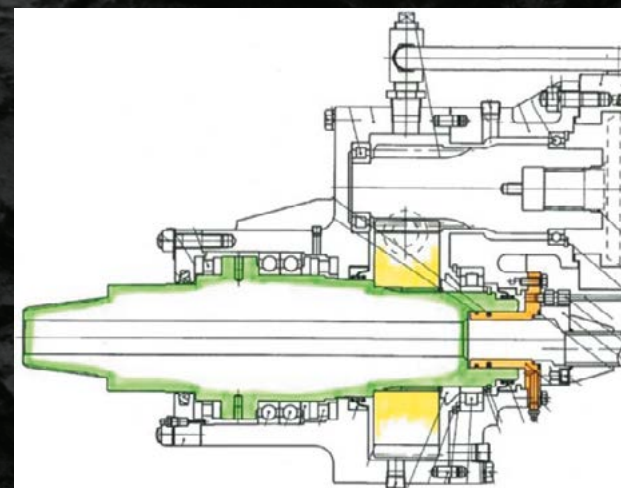
Сплит
масляный
радиатор

Защита
от вибрации



ГИДРАВЛИЧЕСКИЙ ВРАЩАТЕЛЬ

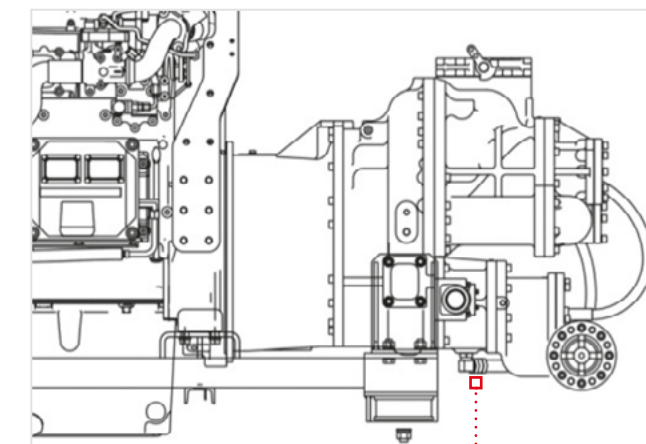
Максимальный вращающий момент: 4 200 Н·м
Передаточное число: 1:3.071
Скорость вращения: до 120 об/мин
Смазка пневмоударника: воздушно-масляный туман
Продувка скважин: воздух



**ВЫСОКАЯ ПРОИЗВОДИТЕЛЬНОСТЬ
ПРИ НИЗКОМ РАСХОДЕ ТОПЛИВА**

КОМПРЕССОР:

Модель: Airman PDSK 900-S20 (Япония)
Тип: двухступенчатый, винтовой
Производительность: 27 м³/мин
Давление: 25 Бар/2.5 Мпа
Количество ступеней: 2
Ротор (винт): высокая эффективность AS Rotor



Тефлоновое покрытие вала



ПЫЛЕСБОРНИК:

Производительность: 75 м³/мин
Кол-во фильтрующих элементов: 12
Общая площадь фильтрации: 24 м²
Диаметр шланга: 200 мм

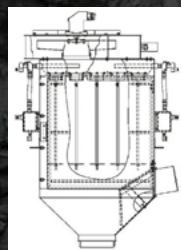
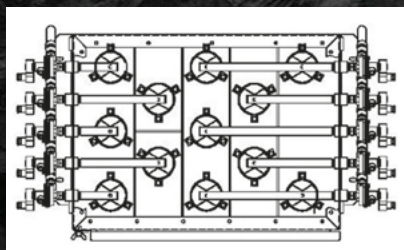


Схема расположения
фильтрующих элементов

ХОДОВАЯ ЧАСТЬ:

Длина гусеничной ленты: 3 785 мм
Длина контакта с землей: 2 980 мм
Ширина гусеничного трака: 330 мм
Клиренс: 475 мм
Преодолеваемый угол: 25°
Качение ходовой части: ±7.5
Скорость передвижения: 0–3.5 км/час
Тяговое усилие: 160 кН

Изготавливается мировым лидером в этой отрасли — фирмой Caterpillar — специально для всех буровых установок Furukawa.

Рама гусеничной ходовой части имеет жёсткую надёжную конструкцию.

Конструкция выполнена в виде пятиугольника, предотвращающего попадание в гусеницы грязи и, следовательно, их износ. Выполненные в виде единой конструкции, ведущие звёздочки отличаются **устойчивой к износу поверхностью**, что значительно увеличивает срок их эксплуатации.

Ходовые опорные ролики — кованые и изготовлены из усиленной стали для обеспечения **максимальной износостойкости**.



Качающиеся цилиндры

Усиленная ходовая часть

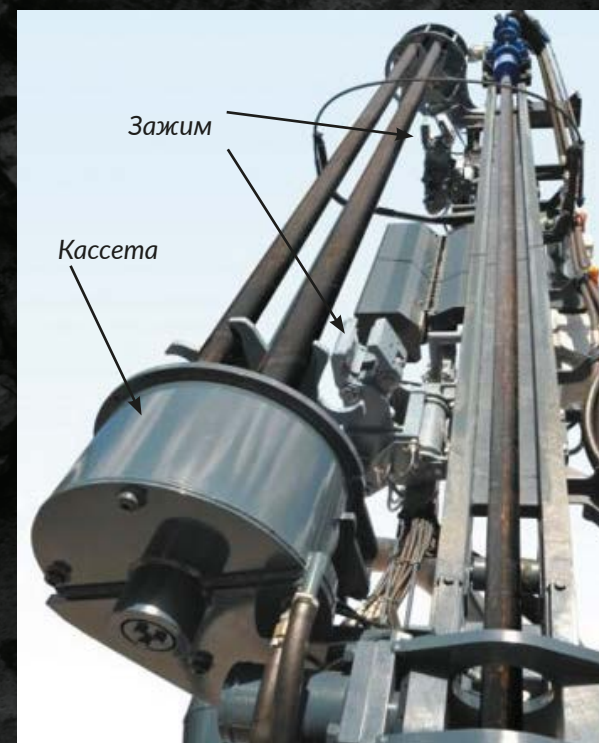
СИСТЕМА НАРАЩИВАНИЯ БУРОВЫХ ТРУБ:

МЕХАНИЗМ ДЛЯ ЗАМЕНЫ БУРИЛЬНЫХ ТРУБ:

Тип механизма: карусельного типа
Ёмкость кассеты: 4 шт. x 6000 мм (89–127 мм)
8 шт. x 5000 мм (89–114 мм)

Стандартная кассета на 8 буровых труб длиной 5 м.
Также доступен вариант с использованием 6 м труб

Управление
системой наращивания



**НАДЁЖНЫЙ, ЭКОНОМИЧНЫЙ
И ДОЛГОВЕЧНЫЙ ДВИГАТЕЛЬ**

ДВИГАТЕЛЬ:

Марка/Модель: CATERPILLAR® C13 (евро 3) (США)

Тип: с турбо наддувом, воздушным охлаждением и прямым впрыском топлива, **дизельный**

Мощность: 328 кВт/2100 об/мин

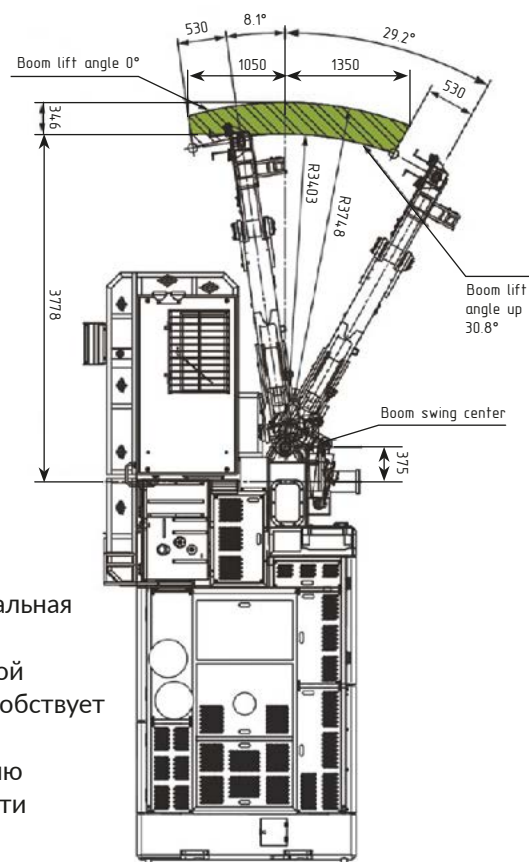
Топливный бак: 820 л





ПОДАТЧИК:

Общая длина: 11 030 мм
 Длина подачи: 6 827 мм
 Выдвижение податчика: 1500
 Угол поворота: вправо 88°/влево 16°
 Угол наклона: 118°
 Усилие подачи: 35 кН



Прочная универсальная стрела обладает оптимальной зоной бурения, что способствует более быстрому позиционированию и высокой точности бурения.

СТРЕЛА:

Модель: JF325
 Угол подъёма стрелы: вверх 49°/вниз 13°
 Угол поворота стрелы: вправо 30°/влево 8°

КОМФОРТАБЕЛЬНАЯ КАБИНА:

Ширина кабины: 1100 мм
 Установлен кондиционер, отопитель
 Шумо- и виброизоляция

СИСТЕМА БЕЗОПАСНОСТИ:

В соответствии с требованиями системы безопасности:

- FOPS (система защиты от падающих предметов)
- ROPS (система защиты при опрокидывании)



НАДЁЖНАЯ СИСТЕМА УПРАВЛЕНИЯ БУРЕНИЕМ

позволяет достичь максимальной производительности при бурении и значительной экономии бурового инструмента

ДИСПЛЕЙ:

- Указывает параметры бурения
- Фактические показания контрольных точек
- Информация о состоянии ДВС, компрессора, гидравлической и электрической систем
- Позволяет вносить настройки



DCR22
FURUKAWA

ЗАПРАВочные емкости:

ДВС:

Тип: моторное масло (SAE 15W40)
Объём/замена: 40 литров/500 часов

ГИДРАВЛИЧЕСКАЯ СИСТЕМА:

Тип: гидравлическое масло (ISO VG46)
Объём/замена: 280 литров/1000 часов

КОМПРЕССОР:

Тип: компрессорное масло (ISO VG32)
Объём/замена: 65 литров/500 часов

ГИДРАВЛИЧЕСКИЕ ВРАЩАТЕЛЬ:

Тип: редукторное масло (GL-5 SAE 90)
Объём/замена: 1,8 литра/1000 часов

ПРИВОД ПОДАТЧИКА:

Тип: редукторное масло (GL-4 SAE 90)
Объём/замена: 3,6 литра/1000 часов

РЕДУКТОР ХОДА:

Тип: редукторное масло (GL-5 SAE 90)
Объём/замена: 5,3 литра/1000 часов

НАТЯЖИТЕЛЬ ГУСЕНИЦЫ:

Тип: редукторное масло (GL-4 SAE 80W90)
Объём/замена: 0,3 литра/2000 часов

КАТКИ ХОДОВОЙ СИСТЕМЫ:

Тип: редукторное масло (SAE 30)
Объём/замена: 0,1 литра/2000 часов

ОХЛАЖДАЮЩАЯ СИСТЕМА:

Тип: антифриз (LLC)
Объём/замена: 60 литров/2000 часов

ТЕХНИЧЕСКОЕ ОБСЛУЖИВАНИЕ И РЕМОНТ

Фильтры и контрольные точки обеспечивают простоту обслуживания. Водонепроницаемые, маслостойкие и всепогодные кабели и разъёмы снижают затраты на обслуживание.

Простота владения — ключевая характеристика бурового станка. Проверенные системы и доступные запасные части упрощают техническое обслуживание и ремонт даже на удалённых площадках.



ЭРГОНОМИЧНОЕ РАСПОЛОЖЕНИЕ УЗЛОВ ПОЗВОЛЯЕТ СОКРАТИТЬ ВРЕМЯ НА ДИАГНОСТИКУ И ОБСЛУЖИВАНИЕ

КОМПАНИЯ «АТРИУМ»

ВНЕДРЯЕТ НОВЫЙ КОМПЛЕКСНЫЙ ПОДХОД, ПОЗВОЛЯЮЩИЙ ПОКУПАТЕЛЯМ ВЫБРАТЬ ТЕХНИКУ, СООТВЕТСТВУЮЩУЮ ПОТРЕБНОСТЯМ ИХ БИЗНЕСА, ГАРАНТИРОВАНО ИМЕТЬ НЕОБХОДИМЫЕ ЗАПАСНЫЕ ЧАСТИ И, САМОЕ ГЛАВНОЕ, — ПОЛУЧИТЬ ПОЛНОЕ СЕРВИСНОЕ ОБСЛУЖИВАНИЕ, СЭКОНОМИВ ПРИ ЭТОМ ВРЕМЯ И ДЕНЬГИ



Гарантийный и послегарантийный **РЕМОНТ** бурового оборудования



ВЫЕЗД сервисных специалистов на площадку заказчика



Постоянное **НАЛИЧИЕ** запасных частей на складах компании



Возможность создания **КОНСИГНАЦИОННОГО** склада на территории заказчика

ООО «Атриум»



ГЛАВНЫМ ПРИОРИТЕТОМ ЯВЛЯЕТСЯ ПОВЫШЕНИЕ ЭФФЕКТИВНОСТИ РАБОТЫ ОБОРУДОВАНИЯ С НАИМЕНЬШИМИ ЗАТРАТАМИ

УСЛУГИ СЕРВИСА ООО «АТРИУМ»:

Высококвалифицированные специалисты сервисной службы готовы оказать следующие услуги:

- полное обслуживание на месторождении 24/7 с применением расходных материалов и запасных частей;
- гарантийная и постгарантийная поддержка оборудования 24/7;
- выезд по звонку клиента;
- еженедельный мониторинг оборудования;
- сборка и капитальный ремонт оборудования в условиях горных предприятий;
- контроль доступности запасных частей;
- компьютерная диагностика неисправностей;
- текущий ремонт оборудования;
- ремонт гидравлических систем;
- ремонт основных компонентов и узлов;
- ремонт трансмиссии и двигателей;
- ремонт ходовой части;
- ремонт электрооборудования.